



# CAFÉ @ CULTURA

## TEMA E JUSTIFICATIVA

Intitulado CAFÉ CULTURA este projeto quer, de alguma forma, cultivar a história e a informação, semear e preservar de várias maneiras a cultura do café e da cidade de Picada Café no Parque Histórico Municipal Jorge Kuhn.

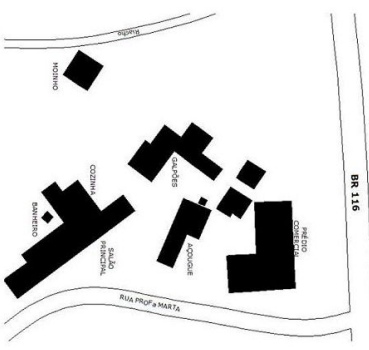
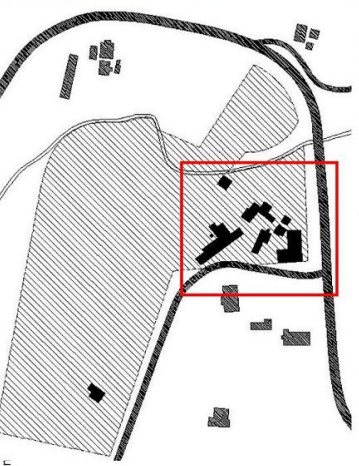
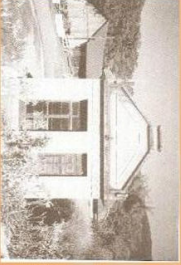
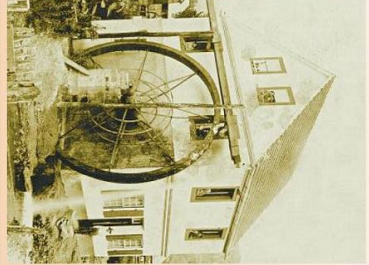
A cidade, integrante da Rota Romântica, valoriza e preserva sua cultura e mantém os costumes e a maneira de viver de seus municípios.

O Parque Histórico Municipal Jorge Kuhn, situado às margens da rodovia BR 116, abriga um conjunto de edificações que representam as origens da cidade. Além da importância histórica, o Poder Público investe em educação através de incentivos e programas que fazem de Picada Café uma cidade que valoriza a leitura, setor onde é reconhecida e detentora de vários prêmios a nível estadual e nacional. Considerando que educação é informação, pretende-se esclarecer, mostrar e divulgar aos visitantes, a origem do nome, o potencial turístico e os costumes culturais do Município de Picada Café.

A proposta é criar um conjunto de três edificações, às margens da rodovia BR 116, que atraiam e convidem aos turistas e visitantes a entrarem no Parque Municipal, a fim de conhecerem um pouco da história e cultura do Município. Neste sentido, o trabalho idealiza um projeto que integre uma central de informações turísticas, uma biblioteca com um telecentro e um café com um museu. Para os visitantes sentirem-se acolhidos e perceberem o parque como um local acolcheante, surgiu a necessidade de criar e organizar o espaço existente, desenvolvendo assim uma praça receptiva.

Devido ao grande fluxo de veículos automotores que transitam na BR 116, foi projetada uma via de acesso secundária para facilitar e gerar segurança aos visitantes do parque.

A presente proposta além de respeitar a (APP) Área de Preservação Permanente, quer também valorizar a exuberante natureza existente no local. Além de marcar o local com as novas edificações o trabalho pretende incentivar a parada no Parque Municipal para um passeio, uma gostosa refeição, agregando também, um pouco de informação e cultura local.



## O PARQUE

O Parque Histórico e Municipal Jorge Kuhn, localizado às margens da rodovia BR 116, é composto por um salão de baile, casa de moradia, cozinha e copa, depósito, curral, matadouro, picador, açougue e moinho com roda d'água.

A casa de comércio foi construída com técnica de enamelei, nela fixavam o balcão e armários para as mercadorias e também o primeiro telefone do Município.

Na extremidade leste da casa funcionou a primeira casa de oração. No prédio dos fundos, separado por estreito corredor, fica a cozinha e a copa.

Em anexo, em forma de "L", ficava o matadouro, o curral e o picador (fajonjele), onde eram realizados os cortes; de acordo com o tipo de carne. Nos fundos do picador existia a casa de defumação da lingüça.

O moinho movido por roda d'água preparava farinha de milho e óleo de emendão para as lâmpadas de iluminação antes de 1945 e depois a água movia o motor de fornecimento de energia elétrica.

O Parque e o portal de entrada de Picada Café e funciona como âncora e ponto de partida para passeios e roteiros pelo município: roteiros históricos e ambientais.



## DADOS DO MUNICÍPIO

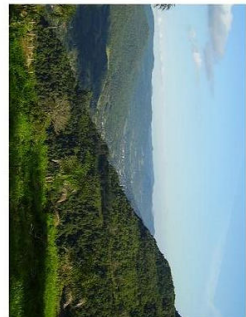
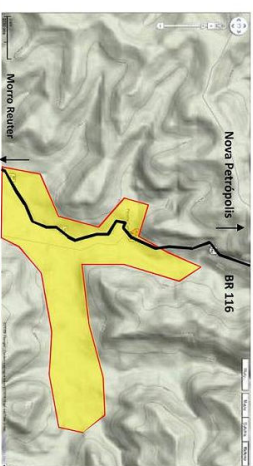
Picada Café, município originalmente ocupado por colonos alemães que chegaram a partir de 1844 e deram origem a inúmeros povoados – Joazeira, Jumenthal, Picada Holanda, Kärfbeck, Centro, Quatro Cantos e Lichtenhal – que hoje integram o município. Administrativamente, pertenceu inicialmente a São Leopoldo e depois a São Sebastião do Cai e Nova Petrópolis. Emancipou-se em 20 de março de 1992. – Lei número 9546 – desmembrando-se de Nova Petrópolis.

Picada Café integra a e é a cidade sede da Rota Romântica. Situa-se na encosta sul do Planalto Meridional, ao longo de um vale profundo pelo qual corre sinuoso o Rio Cadeia. Distante noventa quilômetros de Porto Alegre e quarenta e cinco quilômetros de Canoas do Sul e Gramado, possui área de 85,1 km² segundo a FEE (Fundação de Economia e Estatística do Rio Grande do Sul).

São escassos os registros sobre Picada Café anterior a chegada dos imigrantes alemães a região. Sabe-se que a origem do nome está atrelada aos tropeiros que desciam a serra com suas tropas de mulas, os quais paravam na localidade para tomarem café e pelos cultivos de produtores da colônia, inclusive o café.



Picada Café situa-se ao longo de um vale profundo pelo qual corre sinuoso o rio Cadeia. Situa-se na encosta sul do Planalto Meridional, formada por uma série de degraus. A forte dissecção do terreno pela rede hidrográfica cria vales profundos, formando uma paisagem surpreendente pela mata subtropical em contraste com os paredões de basalto ou de arenito.



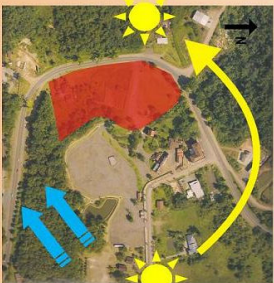
TFG TRABALHO FINAL DE GRADUAÇÃO  
ARQUITETURA E URBANISMO 2010/01

Acadêmica  
ANDRÉIA KUHN

Orientadora  
SUZANA VIELITZ DE OLIVEIRA



LOTE



DIÁLOGO CLIMÁTICOS



# CAFÉ@CULTUR@

PICADA CAFÉ - RS

## LOTE

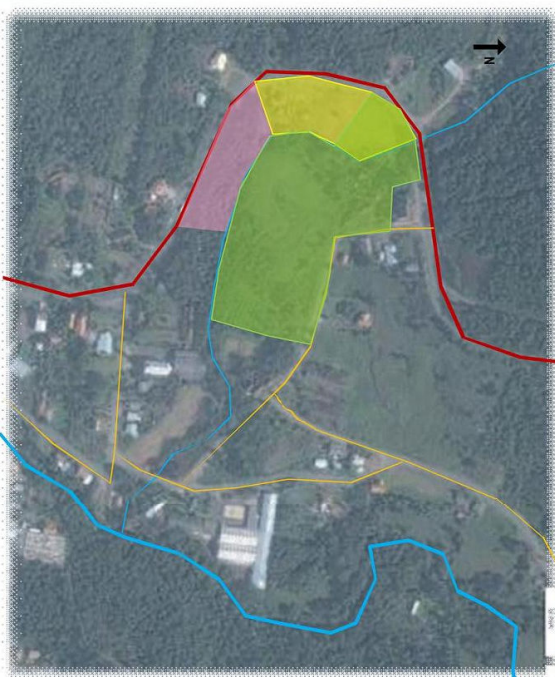
O lote escolhido para a implantação do projeto localiza-se ao lado do Parque Histórico Municipal Jorge Kuhn no município de Picada Café. A intenção da Prefeitura Municipal é adquirir os terrenos ao lado do parque, inclusive a parte onde existe hoje a residência, (esta que não tem nenhuma importância cultural para o município) para estacionamento e um acesso secundário de serviço.

Segundo informações do Secretário da Educação do Município, Dilson Jahn, em entrevista, existe um protocolo de 2008, onde o Conselho de Patrimônio Histórico solicita que as áreas de entorno do Parque, sejam integradas ao mesmo em um futuro próximo.

Em reuniões do mesmo Conselho, segundo o Secretário, já foi discutido várias vezes, a necessidade de ter um "ponto de parada", na frente do Parque, junto à rodovia BR 116, "Este ponto de parada seria um "chamariz" (sic) para parar em Picada Café, e de preferência visitar o Parque.

A topografia do terreno é praticamente plana, com um pequeno declive, aproximadamente de um metro e meio, distribuídos desde a BR116, parte mais alta, até a sua menor cota, o Arroio das Pedras.

O lote possui uma área aproximada de 14.000,00m². Equivale-se ao total do Parque, juntamente com a propriedade de Silvio Kuhn. O terreno encontra-se praticamente vazio, não possui vegetação abundante, apenas pequena quantidade de vegetação rasteira e algumas árvores de pequeno porte.



FLUXO VIÁRIO

- LEGENDA**
- BR 116 Rodovia Presidente Getúlio Vargas
  - Ruas secundárias
  - Arroio Isabela
  - Arroio das pedras - Riacho que passa no parque
  - Lote
  - Parque Histórico Municipal Jorge Kuhn
  - Área destinada para estacionamento e acesso de serviço ao Parque - futura aquisição



ARROIO DAS PEDRAS



IMAGENS DO LOCAL



## CONCEITO

Intitulado CAFÉCULTURA o presente projeto visa de várias maneiras explorar e promover a cultura do café e da informação. Agr, etílvivar, cultivar, formar, educar, desenvolver são verbos que integram e interagem com o presente estudo.

Cultura (do latim cultura, cultivar o solo, cuidar) é um conceito desenvolvido inicialmente pelo antropólogo Edward Burnett Tylor para designar todo o complexo metabiológico criado pelo homem. Refere-se a crenças, comportamentos, valores, instituições, regras morais que permeiam e identificam uma sociedade. É a herança própria de um grupo humano em um território e num determinado período. Cultura é informação, isto é, um conjunto de conhecimentos teóricos e práticos que se aprende e transmite de geração em geração. Cultura é criação.

Fertilizar a terra para que ela produza; reconhecer o livro como fonte de informação, estudo, imaginação e criação; da mesma forma transformar o café em um momento de diálogo e bem estar com familiares e amigos; engloba o CAFÉCULTURA, um meio de cultivar o café, a cultura e o aprendizado.

Cultivar o saber, arte, a terra, o passado, presente e futuro. Preparar e organizar o cultivo da cultura e do café. História, memória, preservação, restauração aliado ao futuro; tecnologia, ampliação e criação. Objetivar explorar conceitos representativos para a comunidade, melhorando e agregando valores sem destoar das origens locais. O café e a cultura de Picada Café, desde sua origem, passando pela concepção, nascimento, desenvolvimento, chegando ao futuro amadurecimento.

O projeto pesquisado dentro de uma proposta de estudo e análise, elaborará diretrizes para cultivar a história, a informação e a criação. O espaço a ser projetado deverá proporcionar a educação e desenvolvimento exercido cultura.



ÁREA EDIFICÁVEL



LEVANTAMENTO ALTIMÉTRICO



IMAGENS DO LOCAL



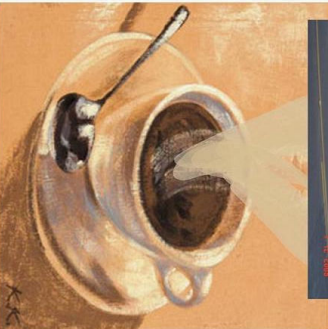
TFG TRABALHO FINAL DE GRADUAÇÃO  
ARQUITETURA E URBANISMO 2010/01

Acadêmica  
ANDRÉIA KUHN

Orientadora  
SUZANA VIELITZ DE OLIVEIRA



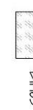
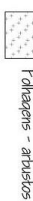
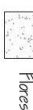
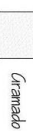
ENTORNO



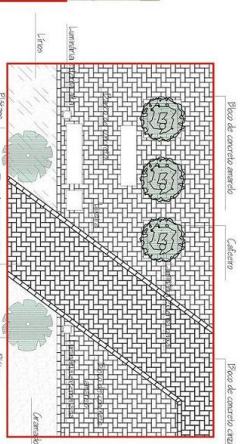
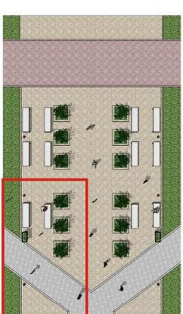
# CAFÉ@CULTUR@

PICADA CAFÉ - RS

LEGENDA



IMPLANTAÇÃO  
Escala 1/500



DETALHE DA PAVIMENTAÇÃO  
Escala: 1/125



TFG TRABALHO FINAL DE GRADUAÇÃO  
ARQUITETURA E URBANISMO 2010/01

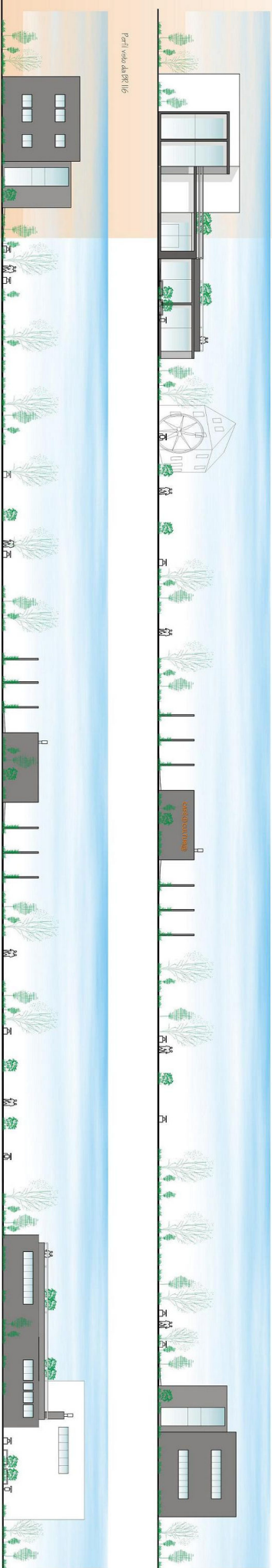
Acadêmica  
ANDRÉIA KUHN

Orientadora  
SUZANA VIELTIZ DE OLIVEIRA

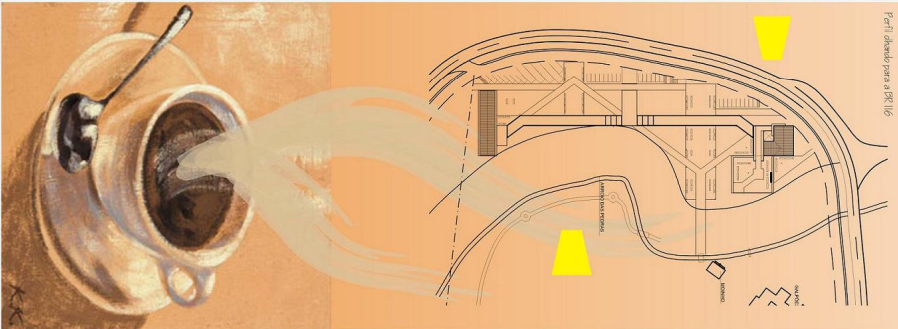


# CAFÉ i CULTUR@

PICADA CAFÉ - RS



Perfil norte da R\$ 116



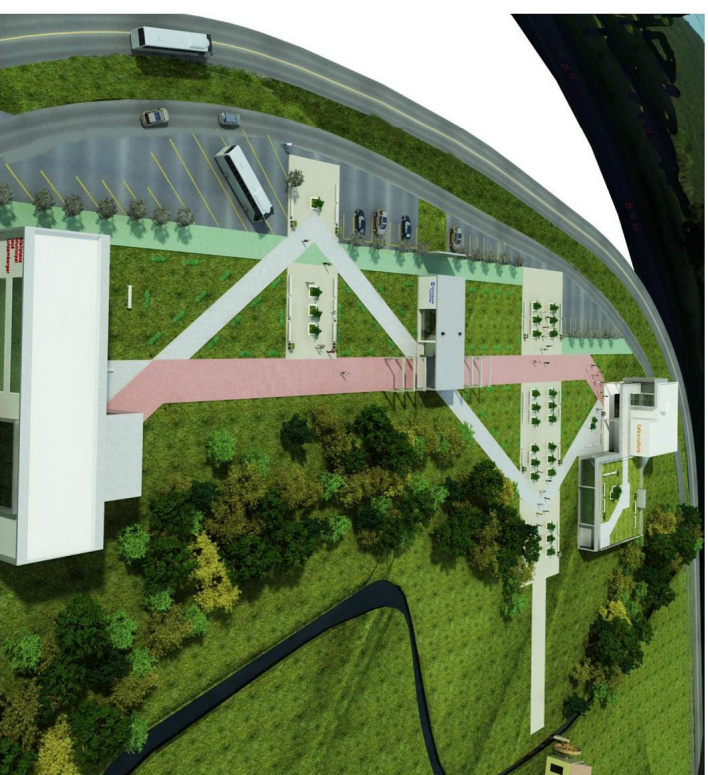
Perfil desenvolvido para a R\$ 116



IMAGEM DA C/TA. Viscada



IMAGEM DE CIMA DO CAFÉ. Viscada

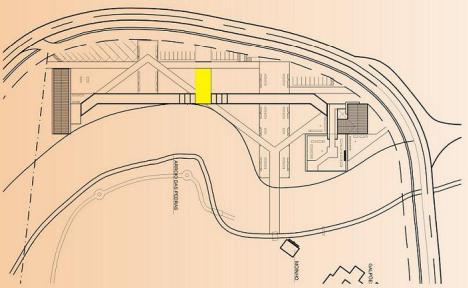


IMPLANTAÇÃO Viscada

TFG TRABALHO FINAL DE GRADUAÇÃO  
ARQUITETURA E URBANISMO 2010/01

Acadêmica  
ANDRÉIA KUHN

Orientadora  
SUZANA VIELITZ DE OLIVEIRA



CTI



# CAFÉ@iCULTUR@

PICADA CAFÉ - RS

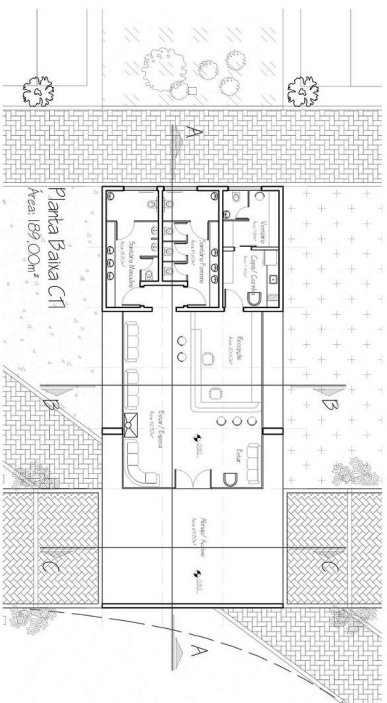


IMAGEM 01 - Fachada



IMAGEM 02 - Fachada

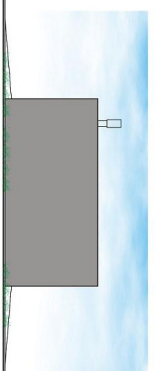
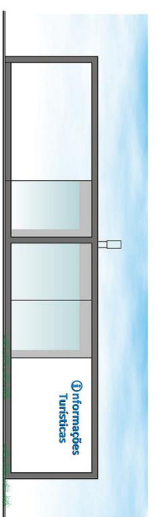
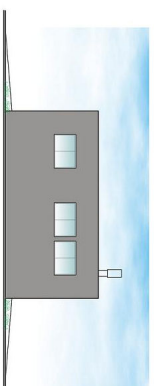
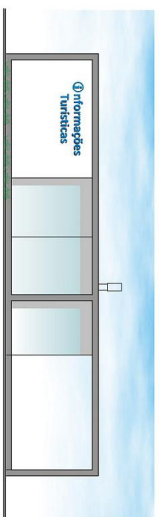
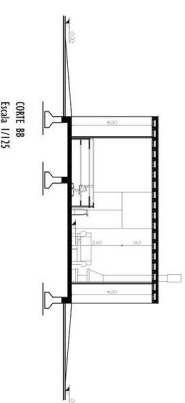
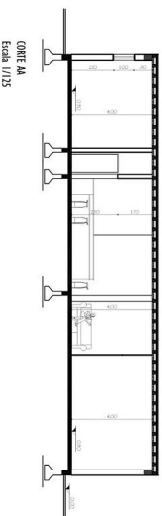


IMAGEM 03 - INTERIORES



TFG TRABALHO FINAL DE GRADUAÇÃO  
ARQUITETURA E URBANISMO 2010/01

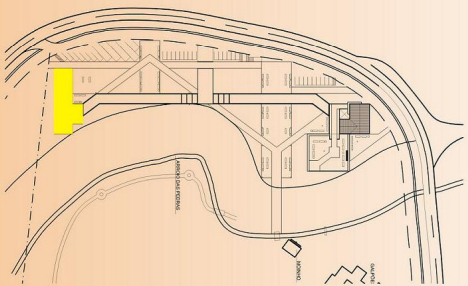
Acadêmica  
ANDRÉIA KUHN

Orientadora  
SUZANA VIELITZ DE OLIVEIRA

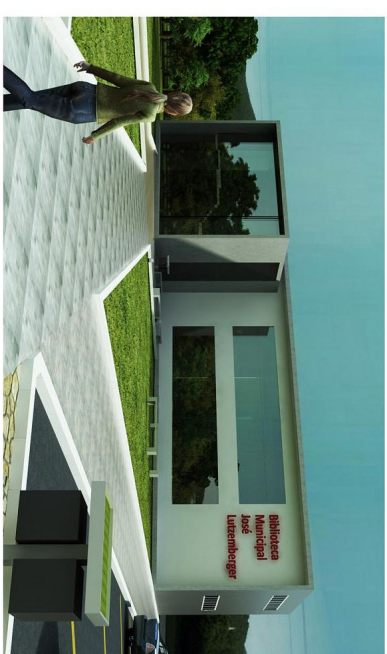
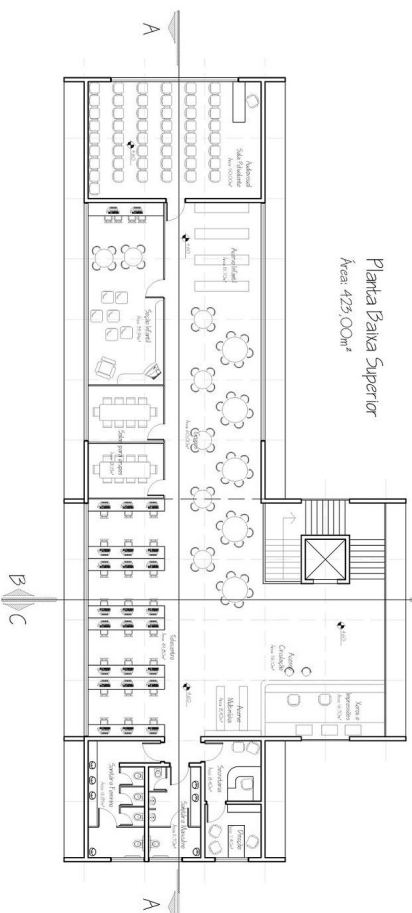
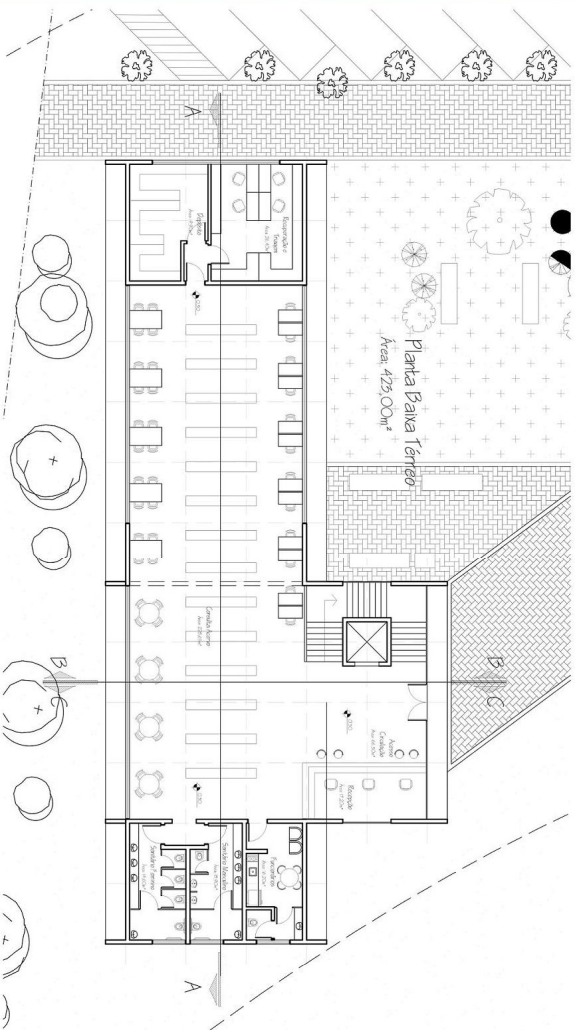


# CAFÉ@CULTUR@

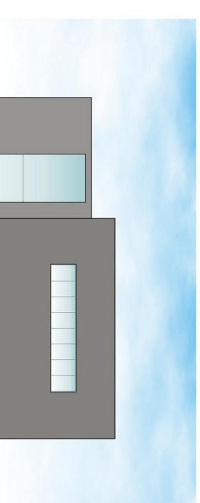
PICADA CAFÉ - RS



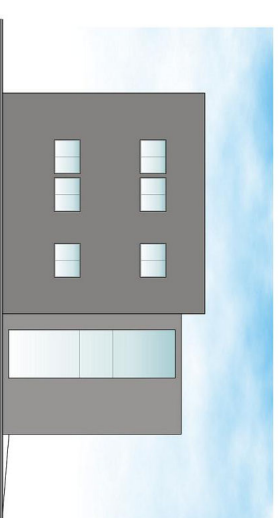
## BIBLIOTECA



INTERIOR BIBLIOTECA Superior



FACIADA OESTE  
Escala 1/125



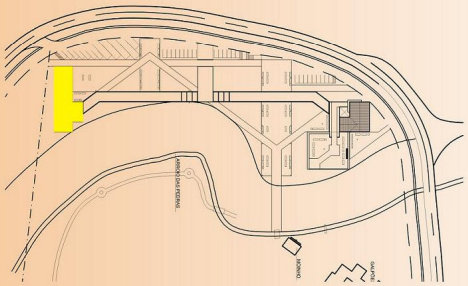
FACIADA LESTE  
Escala 1/125

TFG TRABALHO FINAL DE GRADUAÇÃO  
ARQUITETURA E URBANISMO 2010/01

Acadêmica  
ANDRÉIA KUHN

Orientadora  
SUZANA VIELTIZ DE OLIVEIRA



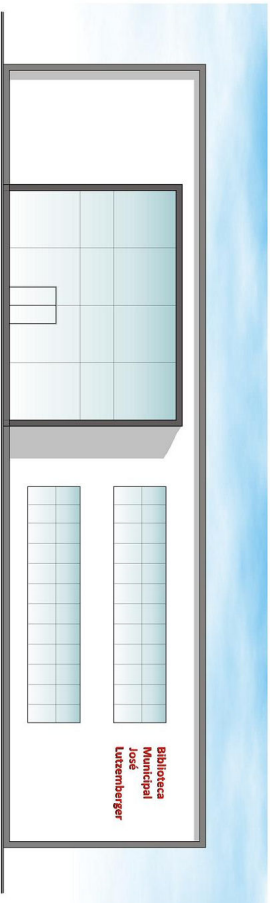


# BIBLIOTECA



# CAFÉ@CULTUR@

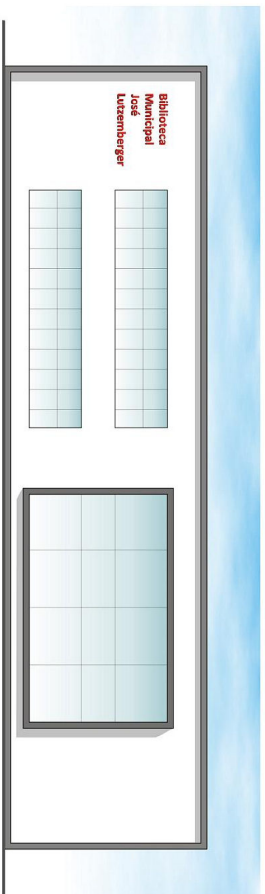
PICADA CAFÉ - RS



FACHADA NORTE  
Escala 1/175



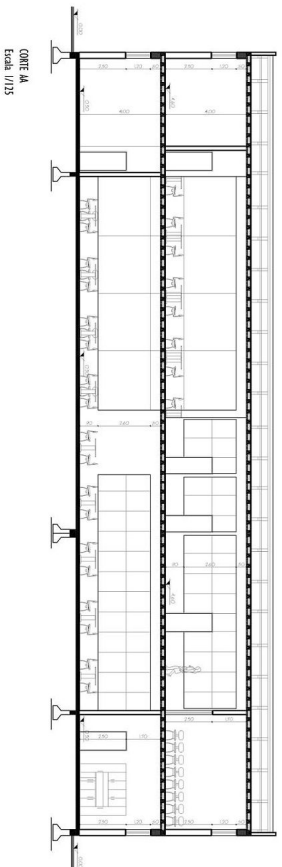
IMAGEM EXTERNA, fachada



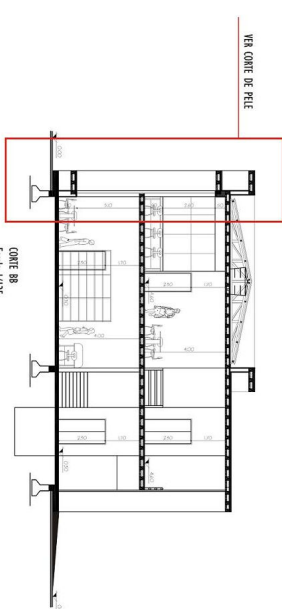
FACHADA SUL  
Escala 1/175



IMAGEM INTERNAS  
fachada



CORTE AA  
Escala 1/175



CORTE BB  
Escala 1/175



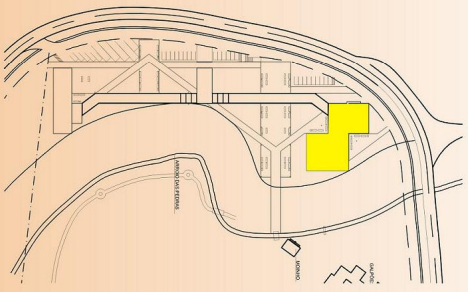
TFG TRABALHO FINAL DE GRADUAÇÃO

ARQUITETURA E URBANISMO

2010/01

Acadêmica  
ANDRÉIA KUHN

Orientadora  
SUZANA VIELITZ DE OLIVEIRA



# MUSEU E CAFÉ

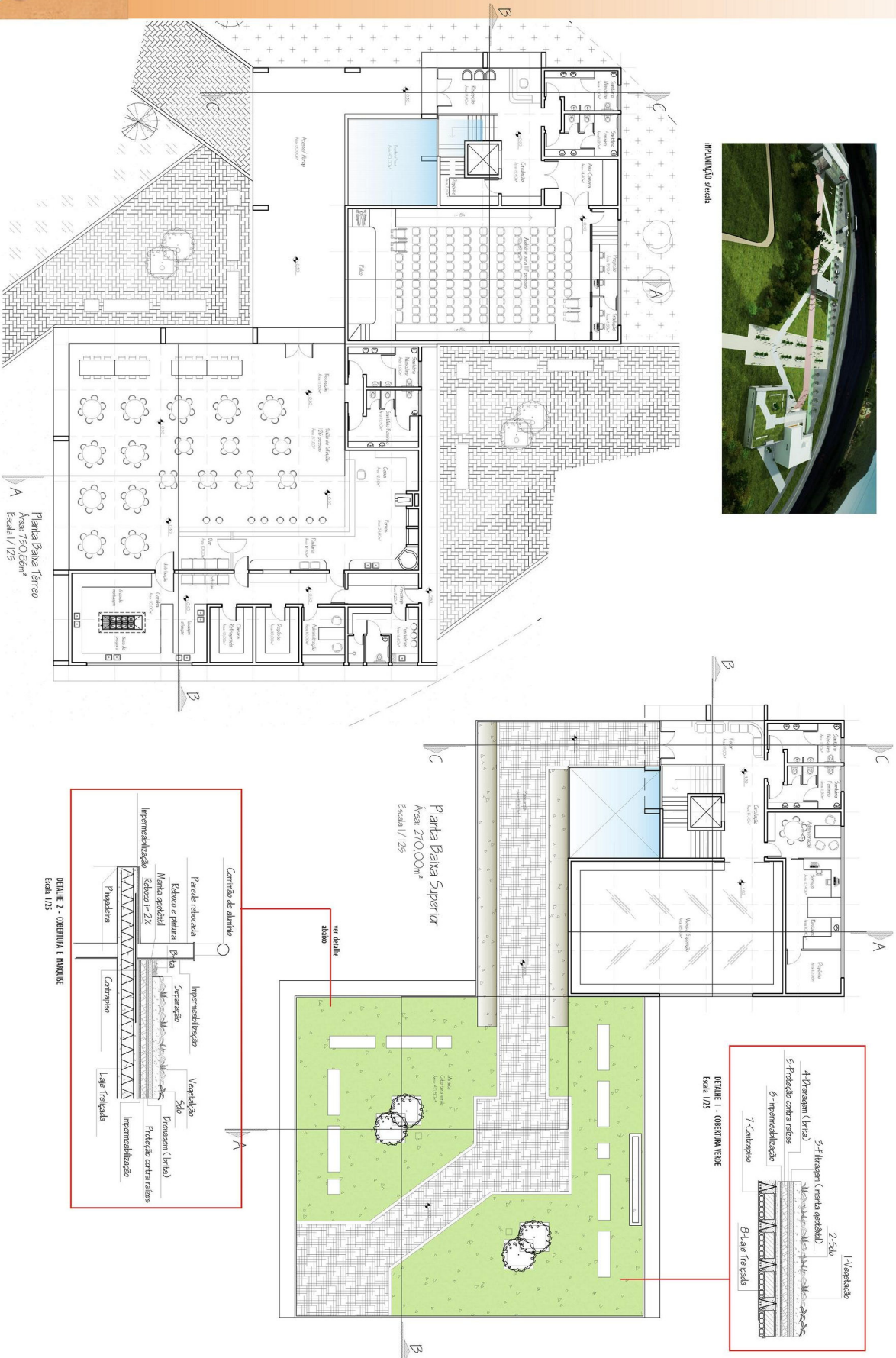


# CAFÉ@CULTUR@

# PICADA CAFÉ - RS



Implantação visual

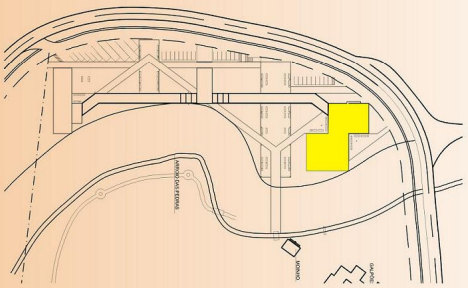


TFG TRABALHO FINAL DE GRADUAÇÃO  
ARQUITETURA E URBANISMO 2010/01

Acadêmica  
ANDRÉIA KUHN

Orientadora  
SUZANA VIELITZ DE OLIVEIRA





# MUSEU E CAFÉ



# CAFÉ@iCULTUR@

# PICADA CAFÉ - RS



IMAGEM EXTERNA - frente

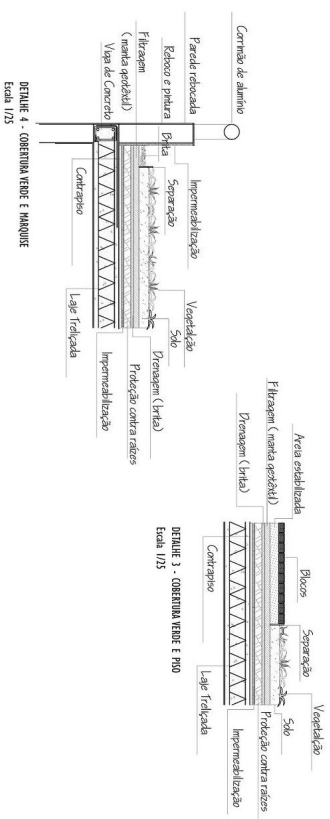
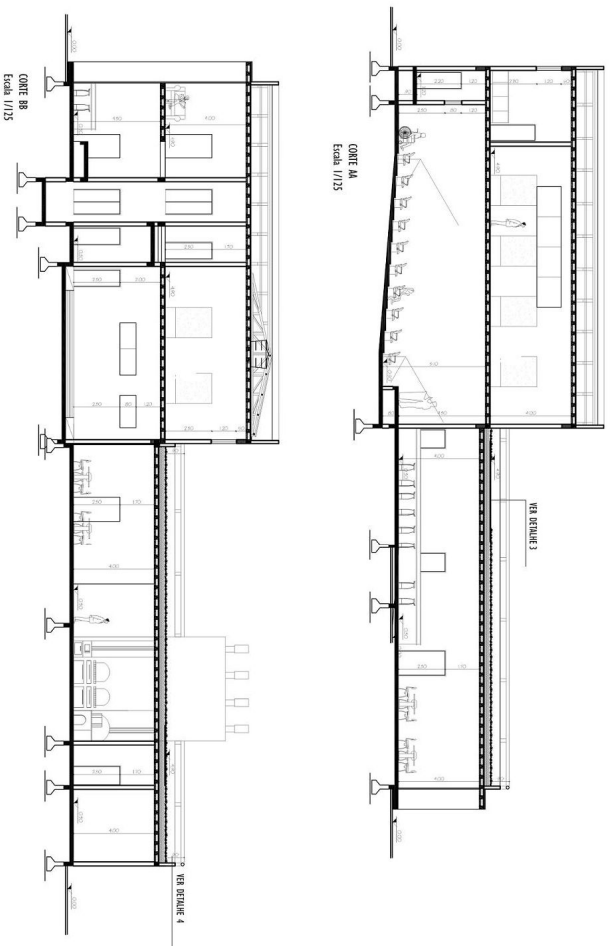


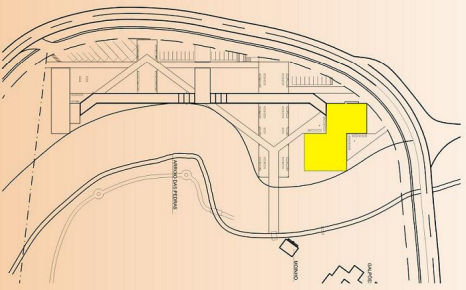
IMAGEM INTERNA - frente



TFG TRABALHO FINAL DE GRADUAÇÃO  
ARQUITETURA E URBANISMO 2010/01

Acadêmica  
ANDRÉIA KUHN

Orientadora  
SUZANA VIELTIZ DE OLIVEIRA



## MUSEU E CAFÉ



# CAFÉ@CULTUR@

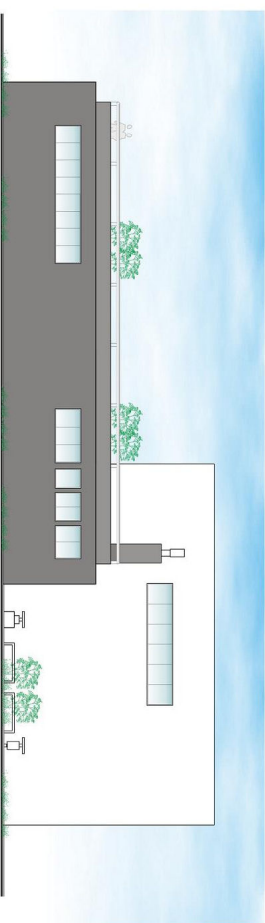
PICADA CAFÉ - RS



IMAGENS EXTERNAS - JORNADA



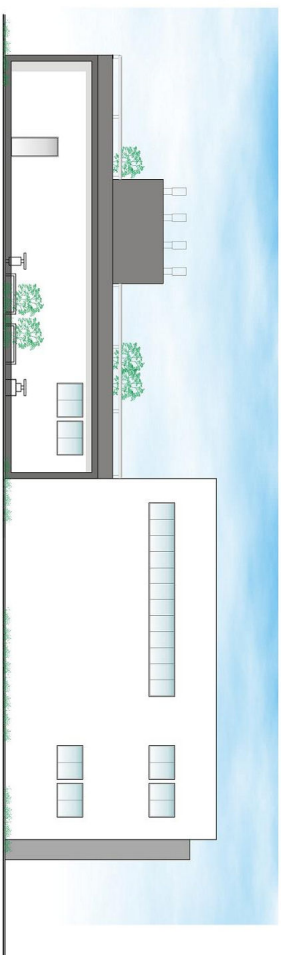
FACADA SUL escala 1/125



FACADA LESTE escala 1/125



FACADA OESTE escala 1/125



FACADA NORTE escala 1/125

TFG TRABALHO FINAL DE GRADUAÇÃO  
ARQUITETURA E URBANISMO 2010/01

Acadêmica  
ANDRÉIA KUHN

Orientadora  
SUZANA VIELITZ DE OLIVEIRA

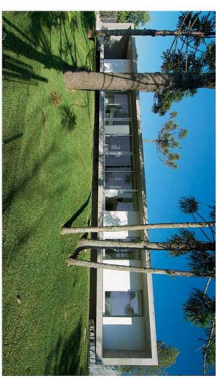
10



# CAFÉ@CULTUR@

PICADA CAFÉ - RS

## REFERÊNCIAS



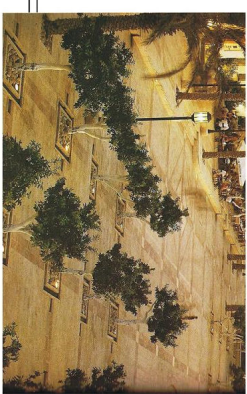
RESIDÊNCIA BENITO GONÇALVES - RS



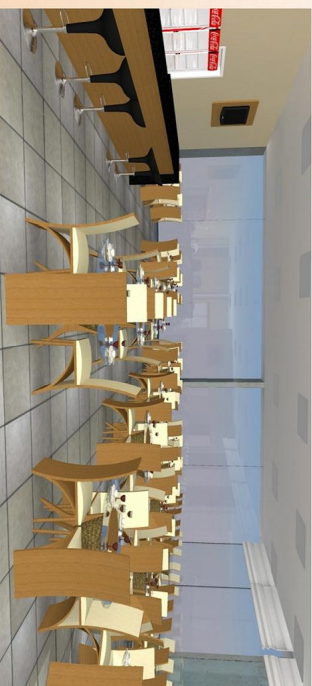
RESIDÊNCIA SÃO LUIS DO PARAÍSO - SP



MUSEU DO RIO ILOPOLIS - RS



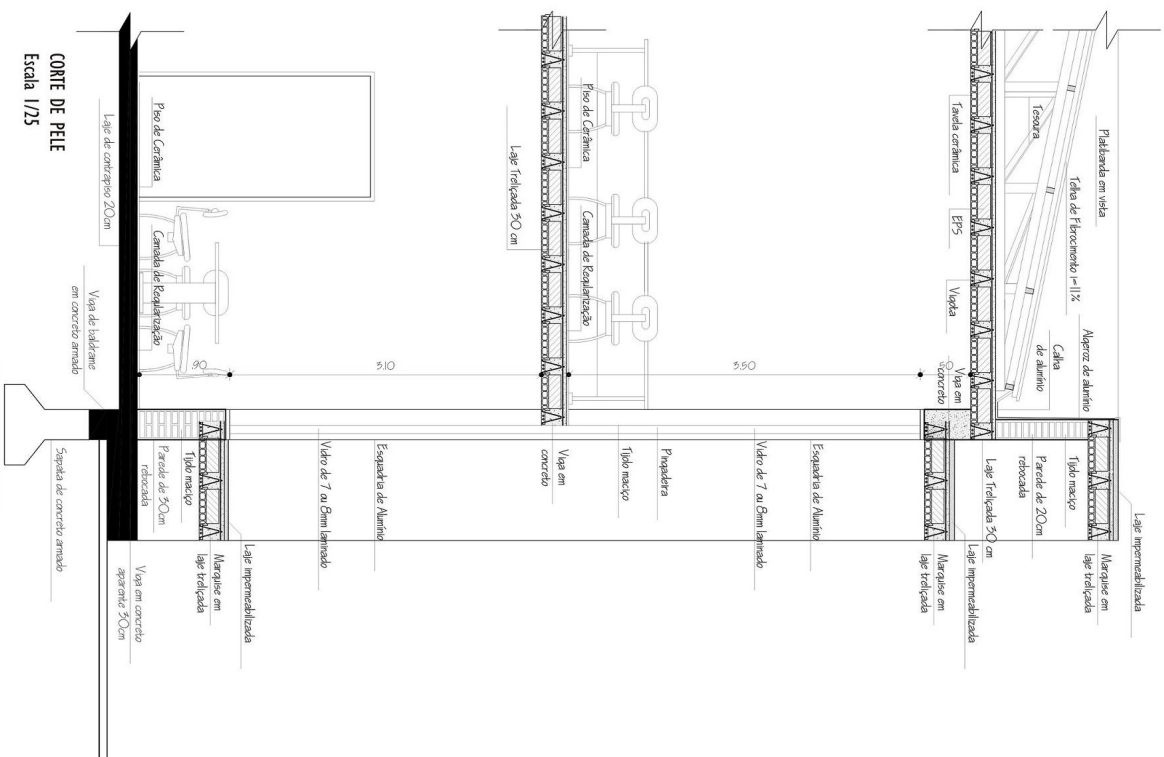
PRAÇA EM ISRAEL



IMAGENS INTERNAS CAFÉ - staircase



IMAGENS INTERNAS CAFÉ - vitrines



TFG TRABALHO FINAL DE GRADUAÇÃO  
ARQUITETURA E URBANISMO 2010/01

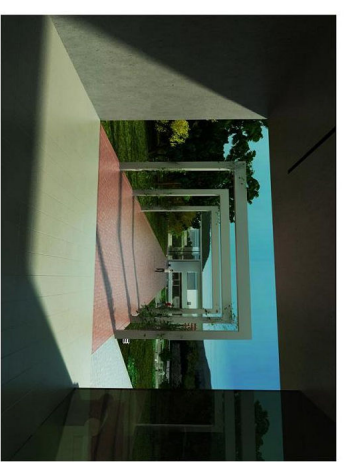
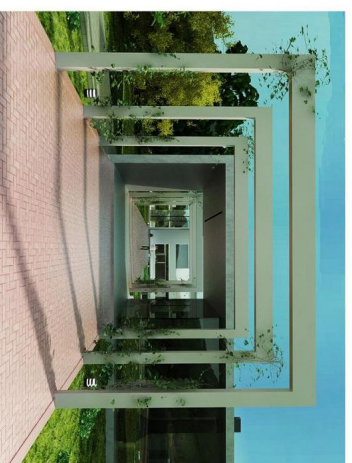
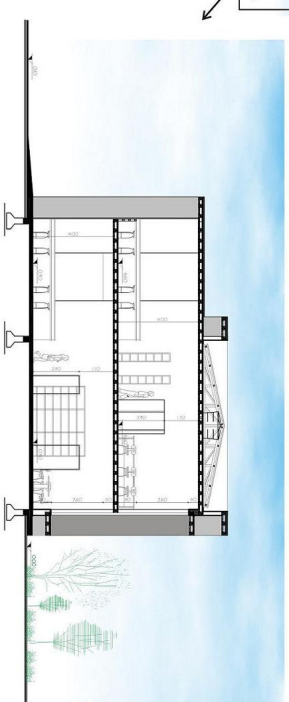
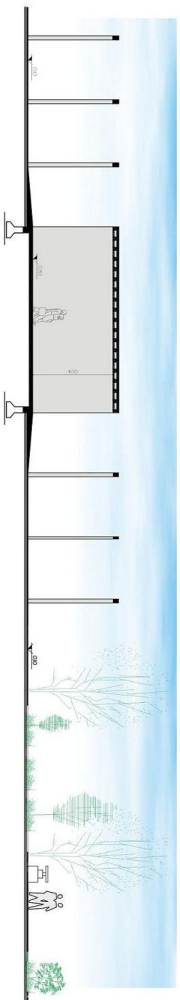
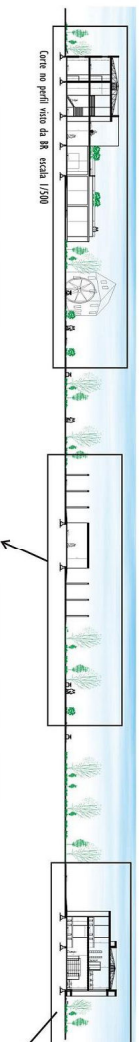
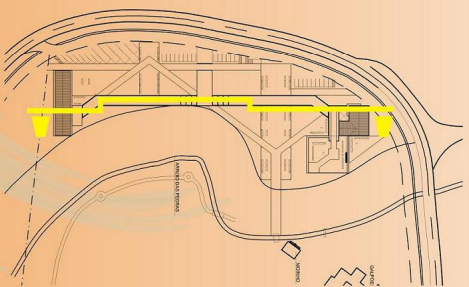
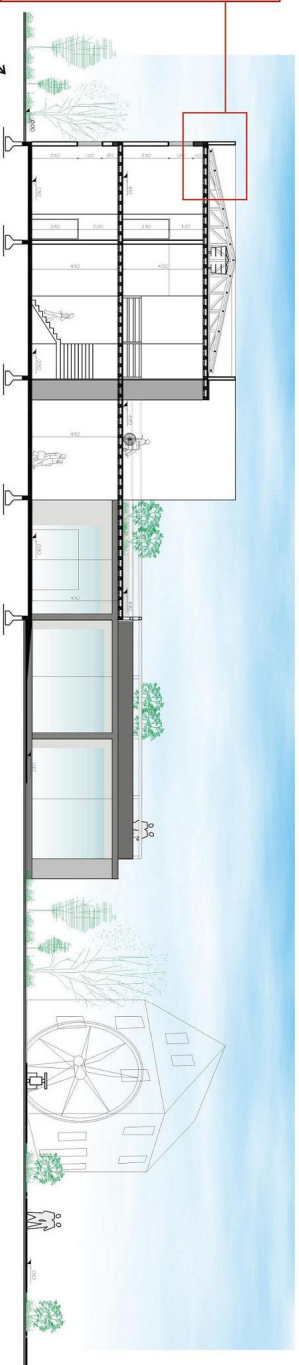
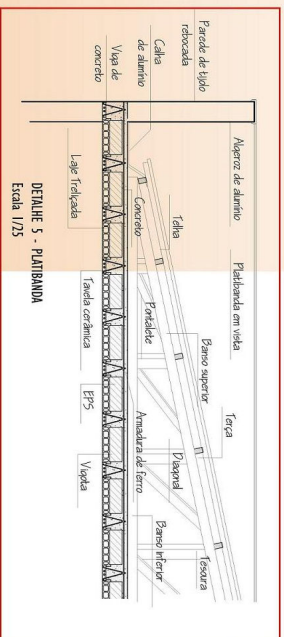
Acadêmica  
ANDRÉIA KUHN

Orientadora  
SUZANA VIELITZ DE OLIVEIRA



# CAFÉ@CULTUR@

PICADA CAFÉ - RS



TFG TRABALHO FINAL DE GRADUAÇÃO  
ARQUITETURA E URBANISMO 2010/01

Acadêmica  
ANDRÉIA KUHN

Orientadora  
SUZANA VIELTIZ DE OLIVEIRA

