



Render: Chroma Studio

TRABALHO FINAL DE GRADUAÇÃO - 2015/01
 UNIVERSIDADE FEEVALE
 CURSO DE ARQUITETURA E URBANISMO

PROFESSORES: ALESSANDRA BRITO
 BRUNO DE MELLO
 CAROLINE KEHL



MALTE BREWPUB
 CERVEJARIA ARTESANAL

ACADÊMICA: CAMILA FONTES
 ORIENTADORA: PROF. MS. ALESSANDRA BRITO
 BANCA FINAL - 01/07/2015

BREW PUB

Brewpubs são bares que fabricam e comercializam suas próprias cervejas de um modo artesanal. Estas cervejas são comercializadas somente no local e em quantidade limitada. Este seguimento de negócio teve início no Brasil no final dos anos 80, com o nome de "CraftBrewing" ou simplesmente Produção Alternativa de Cerveja. Existem hoje, muitos estabelecimentos que produzem cervejas especiais, o que difere das grandes cervejarias.

O Brewpub é uma proposta inovadora, para reunir pessoas, conversar, relaxar, e apreciar uma cerveja diferenciada. Ela é produzida no próprio estabelecimento em um ambiente discreto e acolhedor. Este tipo de estabelecimento preza pela excelência no atendimento. Ao mesmo tempo, procura oferecer novas opções gastronômicas, trazendo um pouco da história e tradição da região.

A proposta de projeto de um Brewpub é inovar a região com um novo conceito em degustação de bebidas. Também buscar introduzir a visitação a fábrica para possibilitar que o cliente conheça o processo de produção e degustação do mesmo. O objetivo é de agregar este conceito ao turismo local. O conceito de apreciar, degustar e cultivar esta bebida tão conhecida em todos os países, mas ao mesmo tempo, tão desconhecida pela maioria dos brasileiros.

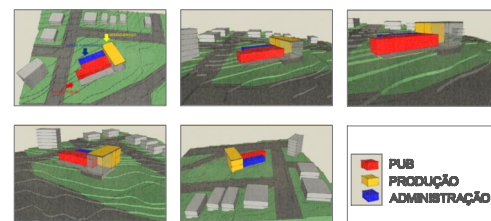
JUSTIFICATIVA

Ivoti é um município com poucos atrativos noturnos e se resumem em pequenas lancherias, lanchonetes e postos de gasolina. Para que os moradores possam desfrutar de um ambiente agradável, em geral costumam se deslocar para cidades de maior porte da região. Aproveitando a descendência alemã da região de Ivoti e a falta de lazer noturno na cidade, propõe-se um Brewpub com o tema do Trabalho Final de Graduação. O projeto busca propor um local acolhedor e diferenciado, que oportunize o encontro de pessoas para conversar, se divertir e apreciar uma cerveja diferenciada.

A PROPOSTA

A edificação do Brewpub, está dimensionada em 3 volumes separados por função: Produção, Cervejaria, e Administração. Optou-se por dispor a Cervejaria para a maior testada do lote, para a rua que dá acesso a cidade para se ter uma maior visibilidade do empreendimento. O volume de maior destaque será o da produção, contando com espaço para produção, entrada e saída de insumos, depósitos e expedição dos produtos. Neste mesmo volume, os tanques de fermentação da cerveja estarão expostos em uma espécie de vitrine, com vidro de alto desempenho térmico, fachadas com painéis vazados, e cobertura em shed, contribuindo com o a ventilação e iluminação natural. A vitrine será visualizada tanto por visitantes como por moradores do município. Contará com espaço para visitação, possibilitando que o cliente acompanhe o processo de produção da cerveja. O segundo volume será destinado ao "Pub" com acesso principal pela via Rio Grande do Norte que contará com espaços de estares internos e externos e bar com vista para os tanques. E o terceiro volume, será destinado a área administrativa e diretoria.

PARTIDO GERAL



LOCALIZAÇÃO

O município de Ivoti está inserido na rota romântica do RS, caminho bastante conhecido por turistas. O lote fica localizado na entrada principal da cidade, em um local de fácil acesso tanto para visitantes como para moradores da cidade. O município possui aproximadamente 20.000 habitantes.

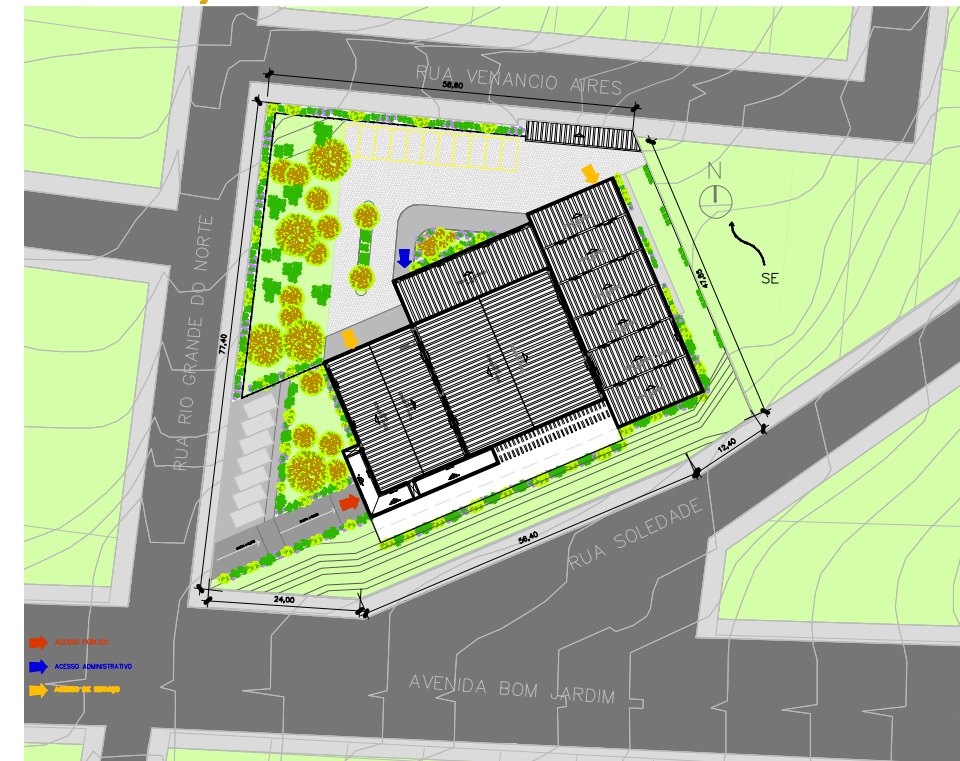


LOTE

O lote possui acesso pelas três ruas do entorno. Porém a principal testada fica para a Avenida Bom Jardim, via de principal acesso ao município e também onde possui a melhor vista, tanto de quem chega como para quem reside no município.



IMPLANTAÇÃO



IMPLANTAÇÃO
ÁREA DO LOTE: 4.878,85m²
ESCALA 1/500

REGIME URBANÍSTICO

Zona Mista 1 - ZM1 são as áreas que em função das condições físicas e do sistema viário favorecem a ocupação com alta densidade populacional integrando as atividades residencial, comércio e serviços diversificados, estabelecimentos de recreação e lazer noturnos, recreacional e turístico, comércio e serviços geradores de ruídos e indústrias.

ÍNDICES URBANÍSTICOS		
Área do Lote: 4.878,85m²		
	PERMITIDO	USADO
IA: 3,2	15.812,32m²	2.058,53m²
TO: 50%	2.438,42m²	1.908,13m²
Recuos Laterais: 4,00m e 2,00m		

TOPOGRAFIA



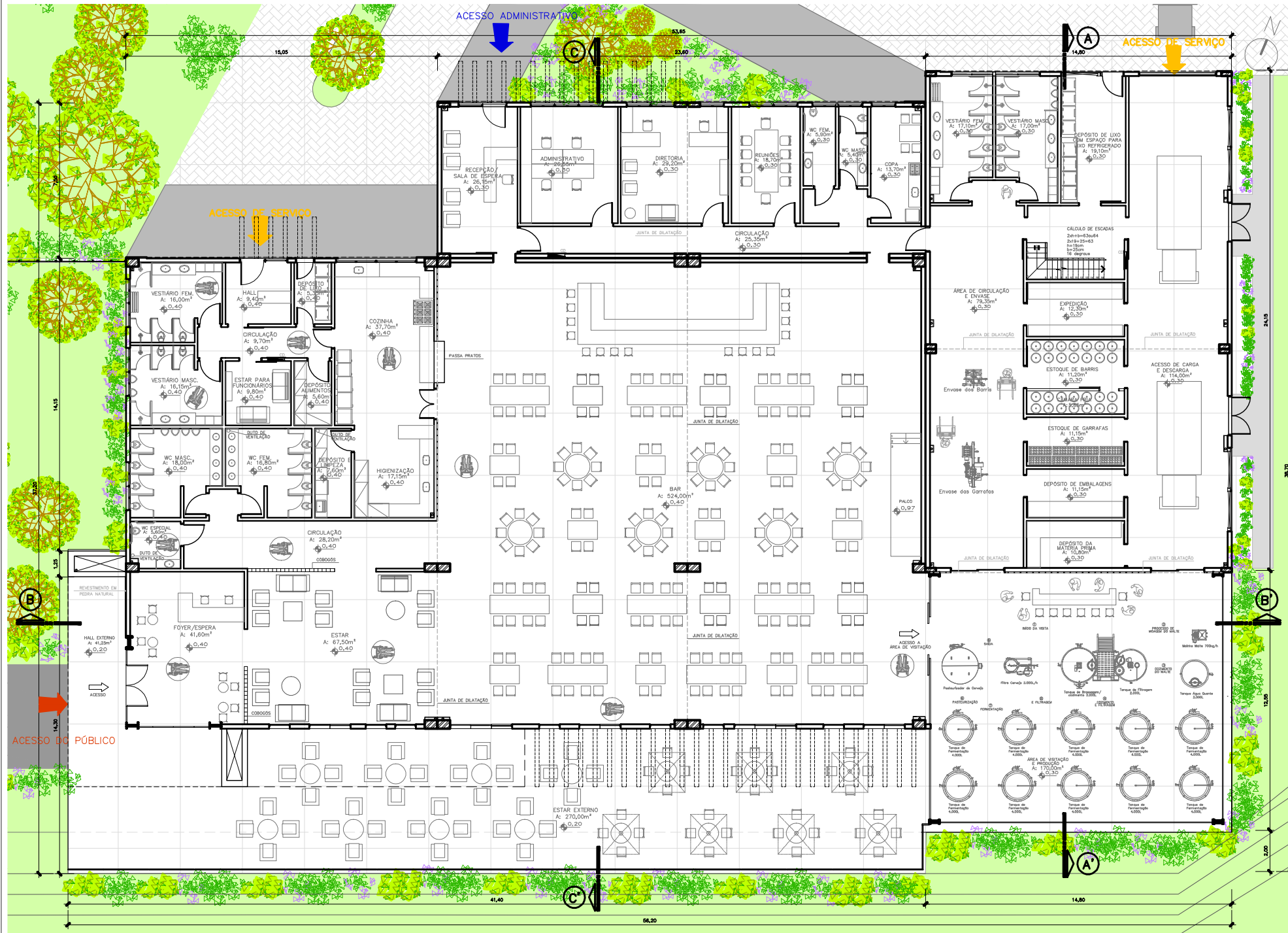
CURVAS ORIGINAIS



CURVAS MODIFICADAS

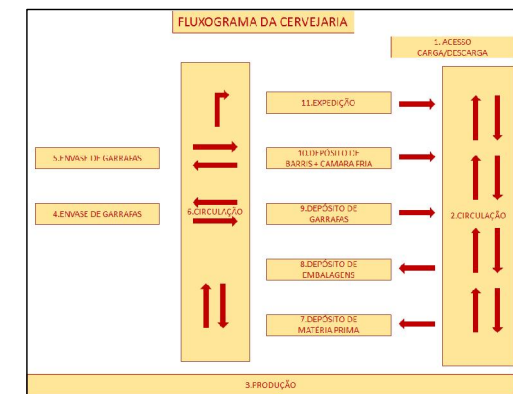


PLANTA BAIXA - PAVIMENTO TÉRREO

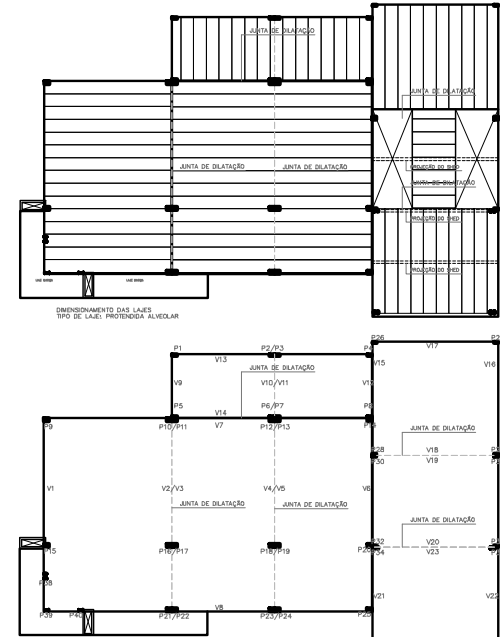


PLANTA BAIXA
PAVIMENTO TÉRREO
ÁREA: 1.906,13m²
ESCALA 1/100

FLUXOGRAMA DA CERVEJARIA



ESQUEMA ESTRUTURAL - SEM ESCALA



QUADRO DE ÁREAS

QUADRO DE ÁREAS		PAVIMENTO TÉRREO	
PLB	ÁREA	UNIDADE	ÁREA DE VESTIÇÃO E PRODUÇÃO
AMBIENTE	41,35	m²	390,00
HALL EXTERNO	41,35	m²	314,00
COZINHA	37,70	m²	10,89
ESTAR	67,50	m²	11,15
BAR	524,00	m²	11,15
ESTAR EXTERNO	37,70	m²	11,70
CIRCULAÇÃO	28,20	m²	5,35
WC ESPECIAL	5,80	m²	12,58
WC MASCULINO	18,80	m²	79,83
WC FEMININO	18,80	m²	19,18
DEPÓSITO/ALMOZARDA	7,80	m²	17,08
HIGIENIZAÇÃO	17,15	m²	17,18
COZINHA	37,70	m²	476,50
DEPÓSITO/ALMOZARDA	5,80	m²	26,13
ESTAR PARA FUNCIONÁRIOS	5,80	m²	26,13
VESTIÁRIO MASCULINO	18,15	m²	28,55
VESTIÁRIO FEMININO	18,15	m²	29,28
HALL SERVIÇO	6,40	m²	18,78
DEPÓSITO DE LIXO	5,35	m²	5,30
RECEPÇÃO	11,15	m²	13,78
MIZANNO	113,75	m²	125,60
TOTAL			

PRODUCED BY AN AUTODESK EDUCATIONAL PRODUCT

PRODUCED BY AN AUTODESK EDUCATIONAL PRODUCT



PLANTA BAIXA - MEZANINO



CÁLCULO DO RESERVATÓRIO

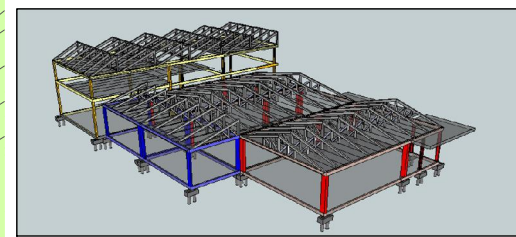
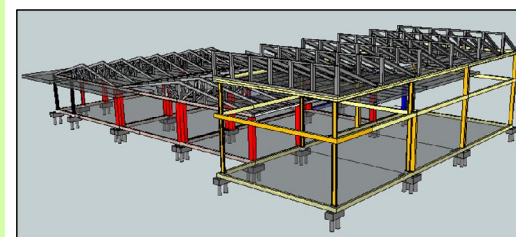
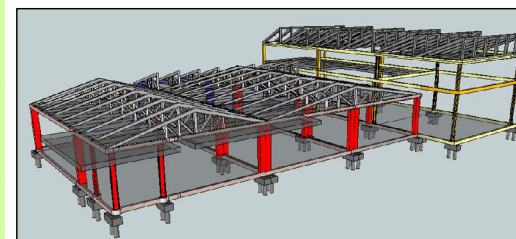
DIMENSIONAMENTO DE RESERVATÓRIO DE ÁGUA POTÁVEL

NBR 5626 - INSTALAÇÕES HIDROSSANITÁRIAS INDUSTRIAL/ADMINISTRATIVO
 N = 12 PESSOAS
 PUB = LOTAÇÃO 180 PESSOAS
 PREVISÃO DE PERMANÊNCIA = 3 HORAS
 REFEIÇÕES = 360 UNIDADES
 N = NÚMERO DE PESSOAS
 CD = CONSUMO DIÁRIO
 CP = CONSUMO PERCAPTA

FORMULA:
 INDUSTRIA CD=CPxN
 PUB CD=CPxN
 CD= 80x12 CD=25x360
 CD= 960 LITROS CD= 9000 LITROS

CD TOTAL = 9.960 LITROS
 RESERVA TÉCNICA = 500 LITROS
 TL = TOTAL EM LITROS
 TL = CD (INDUSTRIA) + CD (PUB) + RESERVA TÉCNICA
 TL = 960 + 9000 + 500
 TL = 10.460 LITROS
 3 RESERVATÓRIOS DE 4.000 LITROS

ESQUEMA ESTRUTURAL 3D

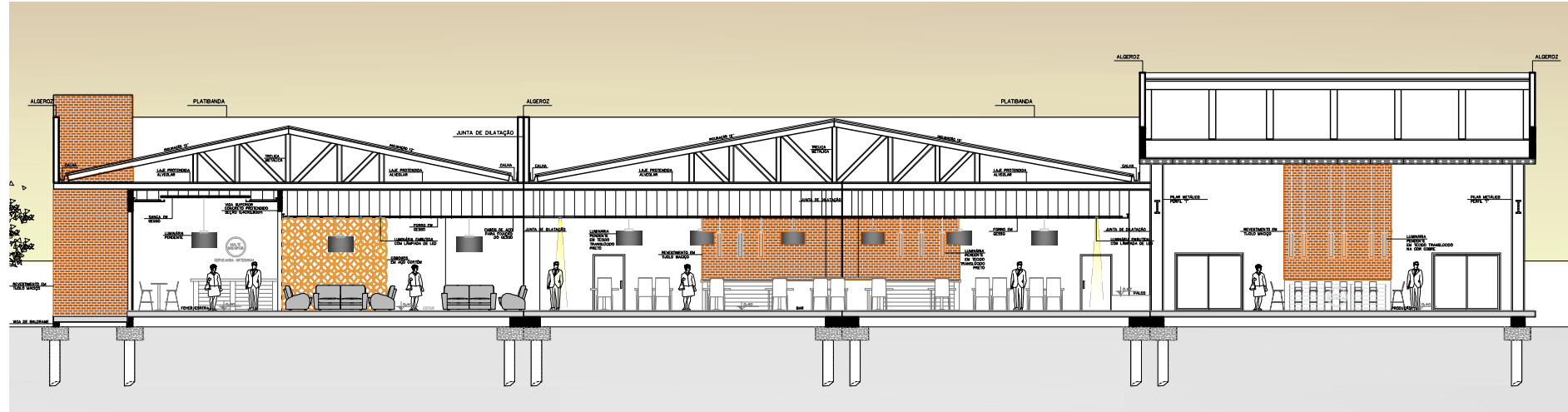


■ PUB ■ Produção ■ ADMINISTRAÇÃO

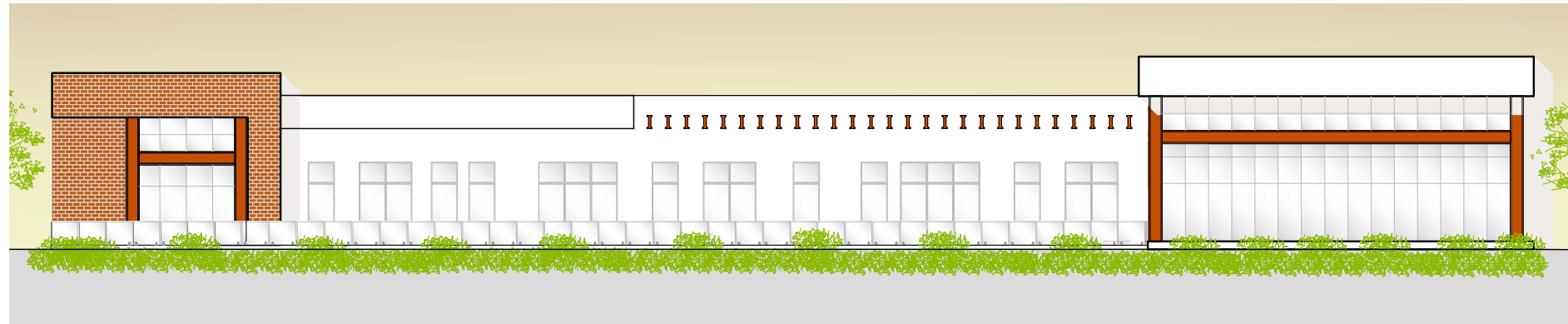
PLANTA BAIXA PAVIMENTO SUPERIOR - MEZANINO
 ÁREA: 160,40m²
 ESCALA 1/100



CORTES E FACHADAS



CORTE BB' ESCALA 1/100



FACHADA SUDESTE ESCALA 1/100

PERSPECTIVAS EXTERNAS



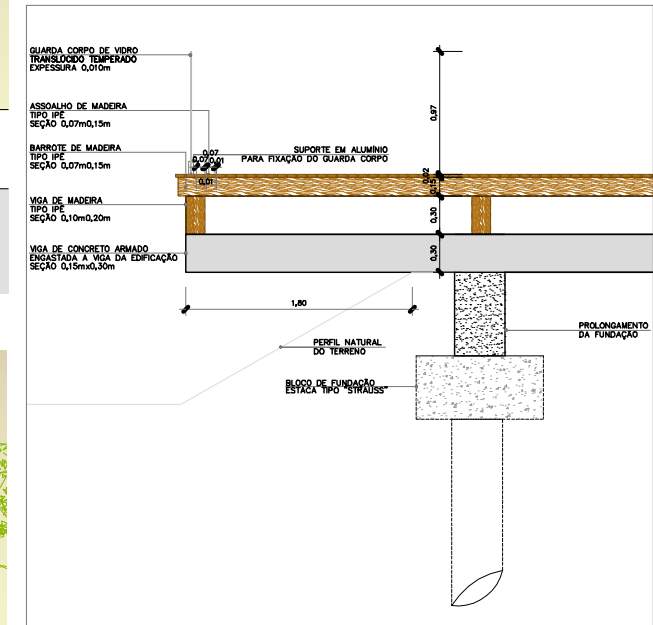
Render: Chroma Studio



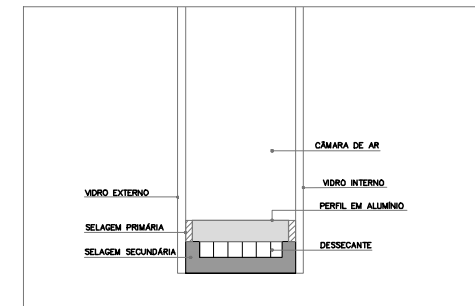
Render: Chroma Studio

DETALHAMENTOS

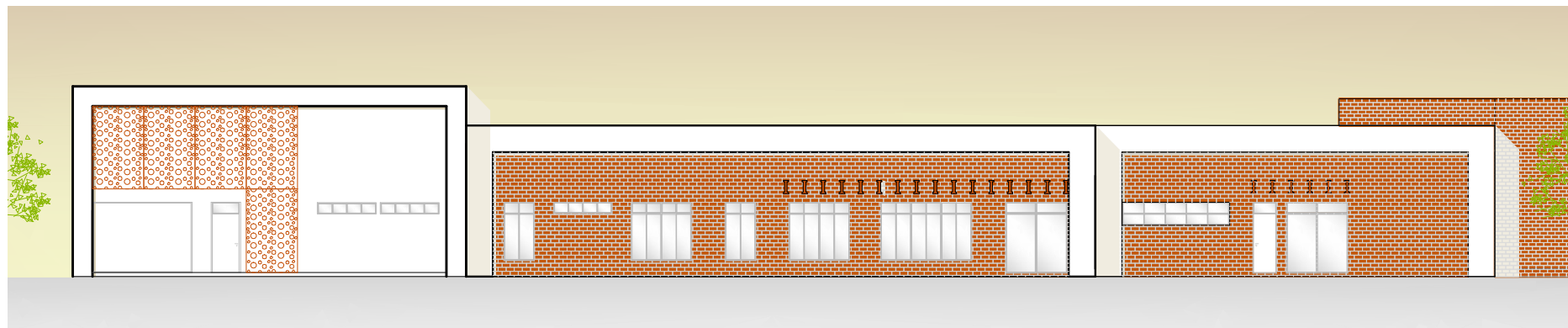
DETALHE 1 DECK EM MADEIRA ESCALA 1/25



DETALHE 2 VIDRO DUPLO COM ALTO DESEMPENHO TÉRMICO ESCALA 1/25

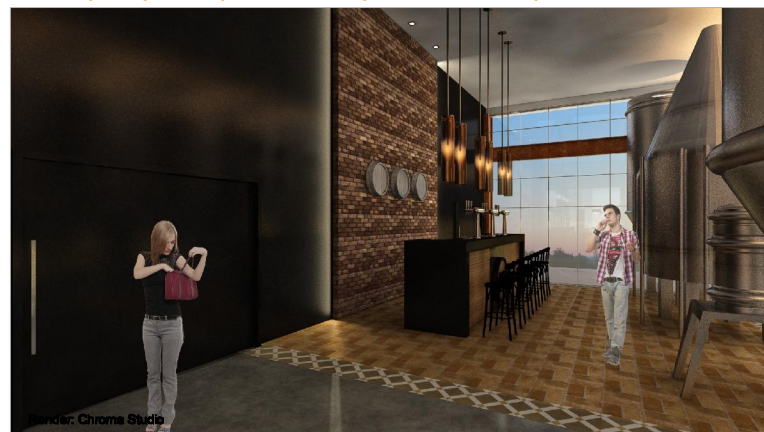


FACHADA



FACHADA NOROESTE
ESCALA 1/200

PERSPECTIVAS INTERNAS E EXTERNAS



Render: Chroma Studio

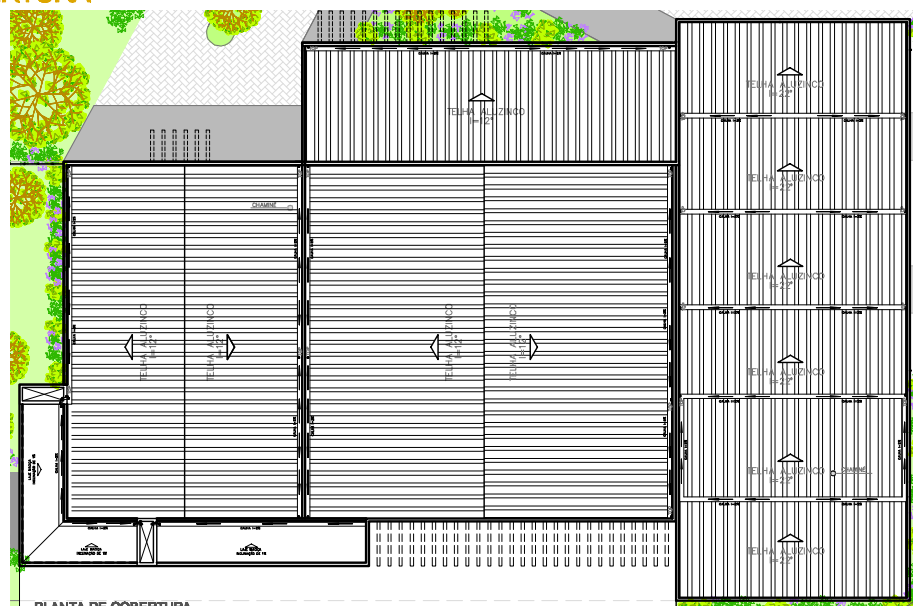


Render: Chroma Studio

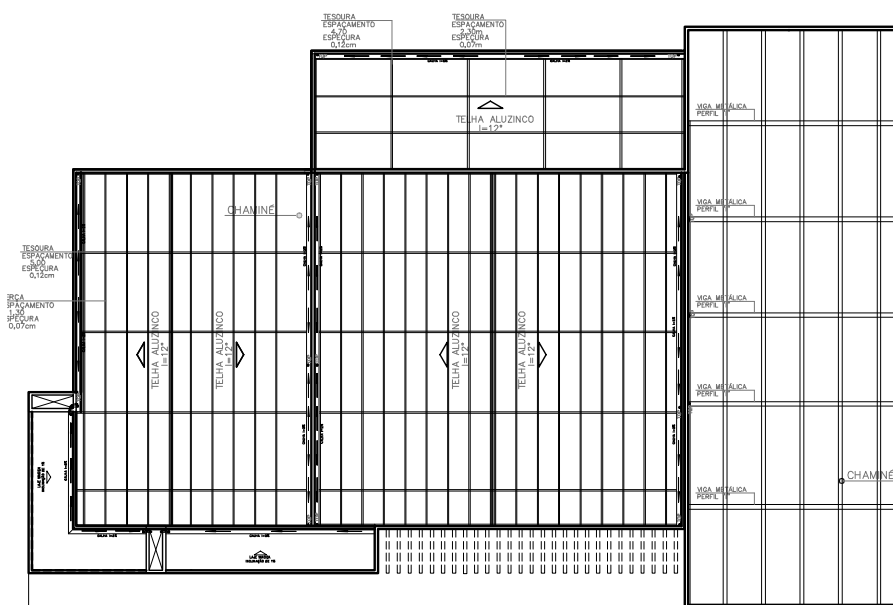


Render: Chroma Studio

PLANTA DE COBERTURA



PLANTA DE COBERTURA
ESCALA 1/200



PROJETO ESTRUTURAL
DA COBERTURA
ESCALA 1/200



PROJETO DE INFRAESTRUTURA



CALCULO DE FOSSA E FILTRO

DIMENSIONAMENTO DE FOSSA SÉPTICA E FILTRO ANAERÓBIO

NBR 5626 - INSTALAÇÕES HIDROSSANITÁRIAS

INDÚSTRIA/ADMINISTRATIVO = 12 PESSOAS
 PUB = 26 LITROS / REFEIÇÃO = 360 UNIDADES

VU = VOLUME ÚTIL
 N = POPULAÇÃO
 CD = CONTRIBUIÇÃO DIÁRIA EM LITROS
 T = TEMPO DE RETENÇÃO EM DIAS
 K = TAXA DE ACUMULAÇÃO DE LODO DIGERIDO
 LF = CONTRIBUIÇÃO P/DIA DE LODO FRESCO

FÓRMULA FOSSA:
 $V = 1000 \cdot N(CT + KLF)$

INDÚSTRIA
 $N(CT + KLF) = 12(70 \times 0,30 + 225 \times 0,30) = 1.062 \text{ LITROS}$

PUB
 $N(CT + KLF) = 360(50 \times 0,20 + 225 \times 0,20) = 19.800 \text{ LITROS}$
 TOTAL = 21.862 LITROS

$V = 21,86 \text{ m}^3$
 $V = \pi \cdot r^2 \cdot h$
 $21,86 = \pi \cdot r^2 \cdot 3$
 $2,32 = r^2$

$\phi = 3,00 \text{ m}$
 $h = 3,00 \text{ m}$

FÓRMULA FILTRO:
 $V = 1,8 \cdot N \cdot CT$
 $V = 1,8(12 \cdot 70 \times 0,30) + (360 \times 50 \times 0,20)$
 $1,8 \times (188 + 3600)$
 $V = 6,03 \text{ m}^3$
 $V = \pi \cdot r^2 \cdot h$
 $6,03 = \pi \cdot r^2 \cdot 2$
 $\phi = 2,00 \text{ m}$
 $h = 2,00 \text{ m}$

PERSPECTIVA EXTERNA

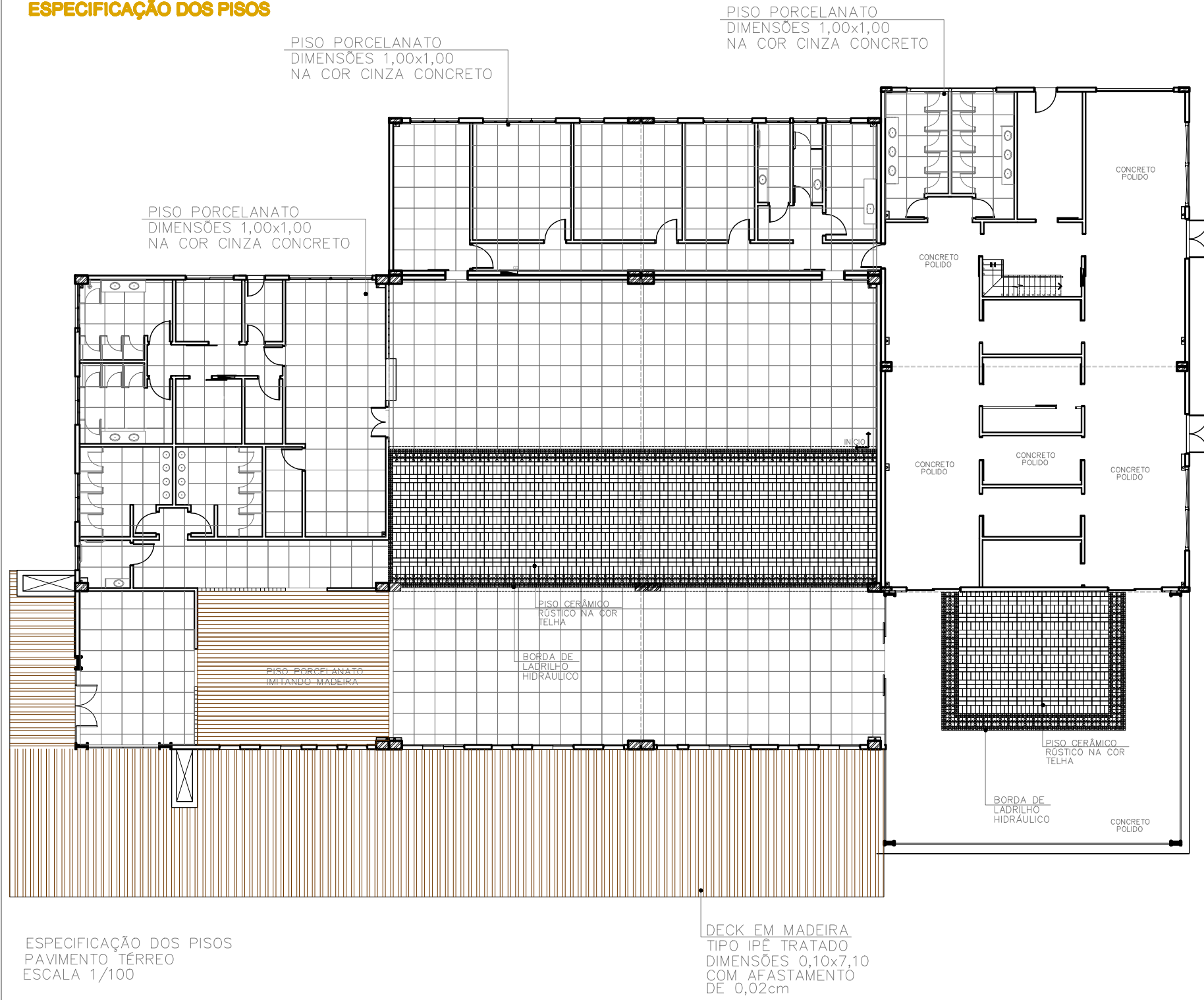


PRODUCED BY AN AUTODESK EDUCATIONAL PRODUCT

PRODUCED BY AN AUTODESK EDUCATIONAL PRODUCT



ESPECIFICAÇÃO DOS PISOS



PERSPECTIVAS INTERNAS

