



PERSPECTIVA  
Autor Modelagem e finalização (2016)

## TEMA

A população que usa as ruas como sua moradia provisória ou permanentemente, sofre constante discriminação. Essas pessoas não enxergam meios para que sua inserção no espaço público seja feita de maneira acolhedora e sem conflitos. Os moradores de rua são vistos como viciados, criminosos, violentos, sem procedência conhecida. São tidos, enfim, como um grande problema para a sociedade, registrando uma marca para a população em situação de rua: a invisibilidade, a marginalidade e a impossibilidade de acessar uma série de benefícios sociais.

São estas condições que o presente trabalho pretende mitigar.

Em 2005, ocorreu o Primeiro Encontro Nacional Sobre População em Situação de Rua, com a finalidade de implementar políticas públicas, através de programas de movimentos sociais, visando quantificar os habitantes que vivem nessa situação:

- Dentro de 71 municípios do país, sendo 48 deles com mais de 300 mil habitantes e 23 capitais, foram identificadas 31.922 pessoas em situação de rua.

Em 2011 a FASC com a mesma finalidade, porem na cidade de Porto Alegre, realizou uma pesquisa de caracterização da população em situação de rua.

- Identificados 1.347 pessoas que vivem nas ruas.

- A maioria vive no Centro (27,3%) seguido pelos bairros Floresta e Menino Deus com 10% e 7,7%.

## PROPOSTA DE PROJETO

A proposta para um Centro de Apoio a População em Situação de Rua, busca atender às suas necessidades de forma qualificada, proporcionando uma vida mais digna para essas pessoas. Por viverem em condições precárias de pobreza extrema, o projeto pretendido busca alcançar e seguir as condições estipuladas no decreto n.7053, assegurar o acesso a todos os serviços e programas de saúde, educação, assistência social, com implantação de defesa dos direitos humanos para essa população.

Desta forma, foram sugeridos espaços que proporcionam uma perspectiva de vida melhor abrangendo a possibilidade da educação, profissionalização, alimentação, cuidados básicos de higiene, atendimento de saúde física e mental. Enfim, qualquer tipo de ajuda profissional, visando "inserir" esses indivíduos na sociedade, garantindo com dignidade os direitos de qualquer cidadão.

## ÁREA DE INTERVENÇÃO

O terreno situa-se no Bairro do Centro Histórico de Porto Alegre, próximo do Cais do Porto, da Usina do Gasômetro, da Casa de Cultura Mário Quintana, da Praça da Alfândega, da Rua da Praia, ou seja, de diversos pontos importantes para a capital gaúcha.

A principais vias de acesso ao lote são a Avenida Mauá e Siqueira Campos. Nessas vias ocorre um grande trafego de veículos, já que são de fácil acesso a cidade, tanto para quem vem de fora quanto para que mora em Porto Alegre.

Pelo fato de se ter um fácil acesso ao lote e por estar situado na zona em que se encontram a pessoas em situação de rua, foi de grande relevância propor um projeto nesse meio. O Centro de Apoio ficará acessível a todas as pessoas que queiram usufruir do programa que irá apresentar.

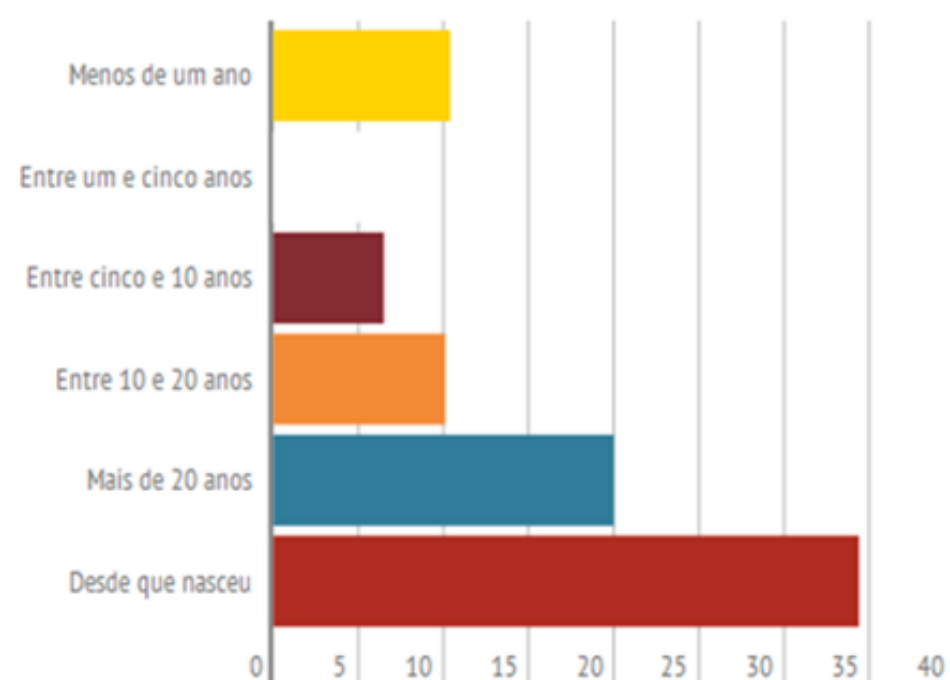


Fotos: Thiago Fogolin

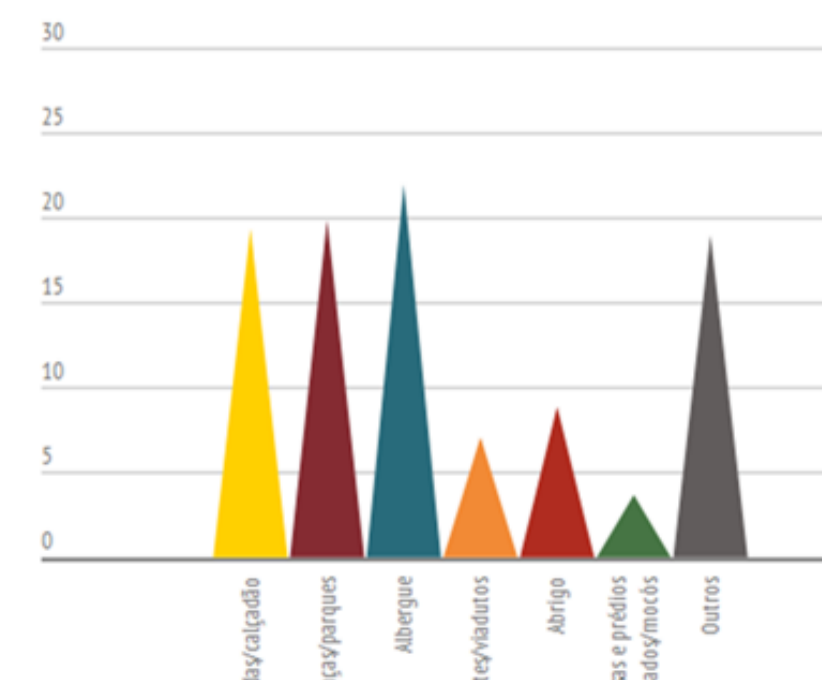
Fotos: Catarina Fernandes e João Pastrio



Tempo de vivencia nas ruas



Locais onde dormem

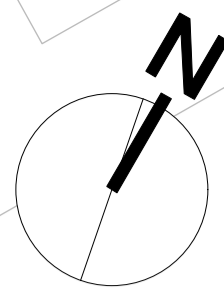
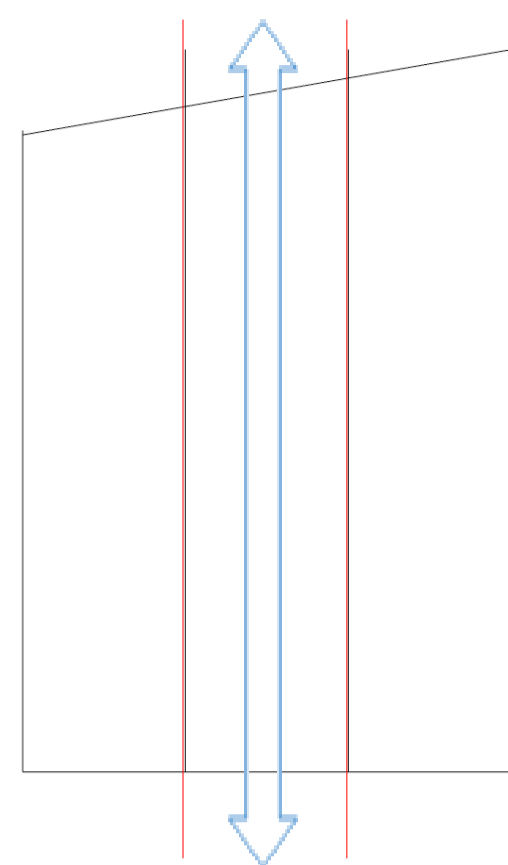
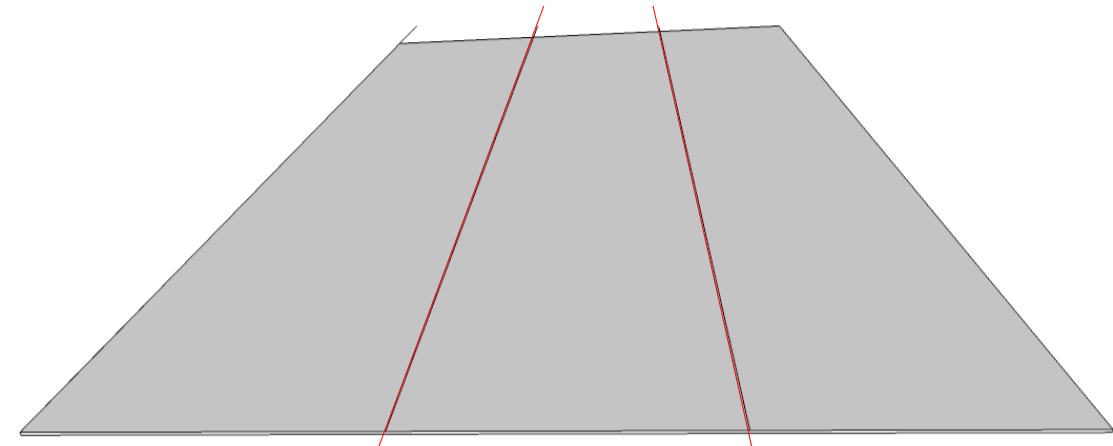




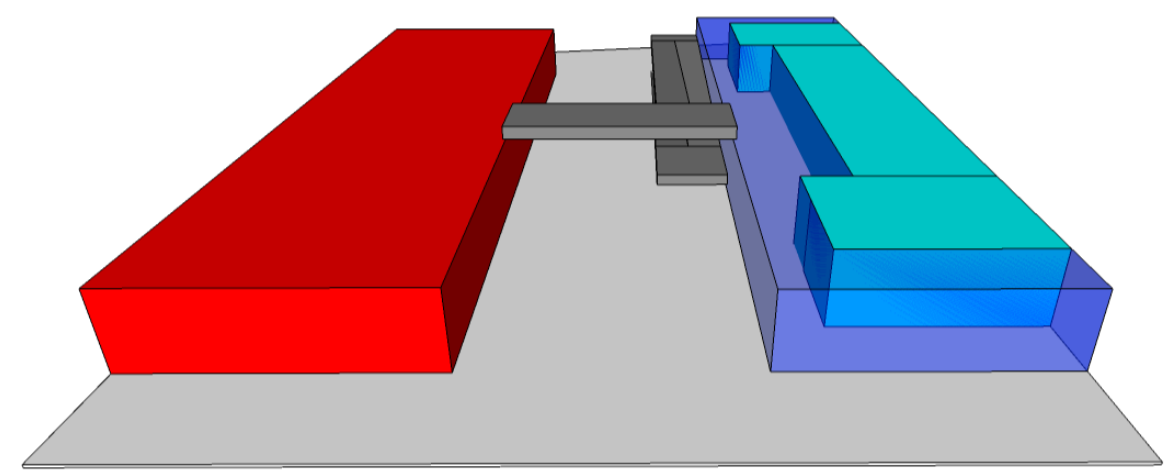
# CONCEITO PROJETUAL

O intuito do projeto é proporcionar uma perspectiva de vida melhor para essa população, proporcionando educação, profissionalização, alimentação, cuidados básicos de higiene, atendimento de saúde física e mental.

Com a intenção de criar espaços de convívio, que seja acessível e convidativo para a população em situação de rua, foram realizadas as seguintes operações, representadas nos esquemas do partido arquitetônico abaixo:

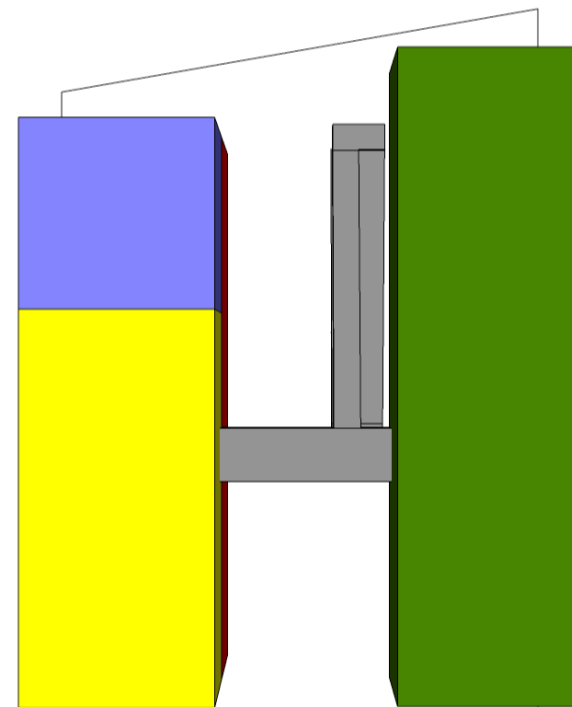
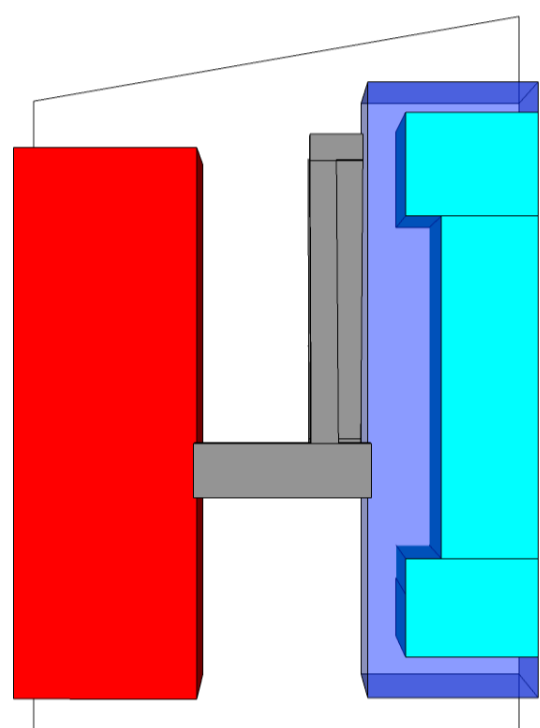


O Lote foi dividido em 3 partes no sentido em que pudesse ser feita uma ligação entre a Avenida Mauá e a Rua Siqueira Campos, criando assim um espaço livre para circulação e amplo para convívio entre as pessoas que irão usufruir da edificação.



As edificações foram trabalhadas nas extremidades do terreno, mantendo a parte central com livre circulação entre as ruas, tornando acessível e convidativo para as população em situação de rua.

O pavimento terreo foi destinado para setores que terão o maior movimento durante o dia, o Restaurante Comunitário (vermelho) e os Banheiros (azul claro). O volume transparente foi subtraído para que haja uma área que seja coberta para lazer e para usufruir da edificação em dias de chuva. Os sanitários e chuveiros são com acessos livres, voltado para o pátio central, e nas extremidades uma sala de atendimento Veterinário de um lado e no outro uma sala de doações.



No pavimento superior, ligado pela rampa, localiza-se toda parte de atendimento, oficinas e administrativo.

O volume verde abriga os atendimentos de consultório dentário, clínico geral, nutricionista, assistência social e psicológica.

O volume amarelo, do outro lado da passarela, possui as oficinas, com sala de aula, informática e multiuso.

No volume azul, a administração, recepção, copa e dois lavabos.

IMPLANTAÇÃO  
Escala: 1/250

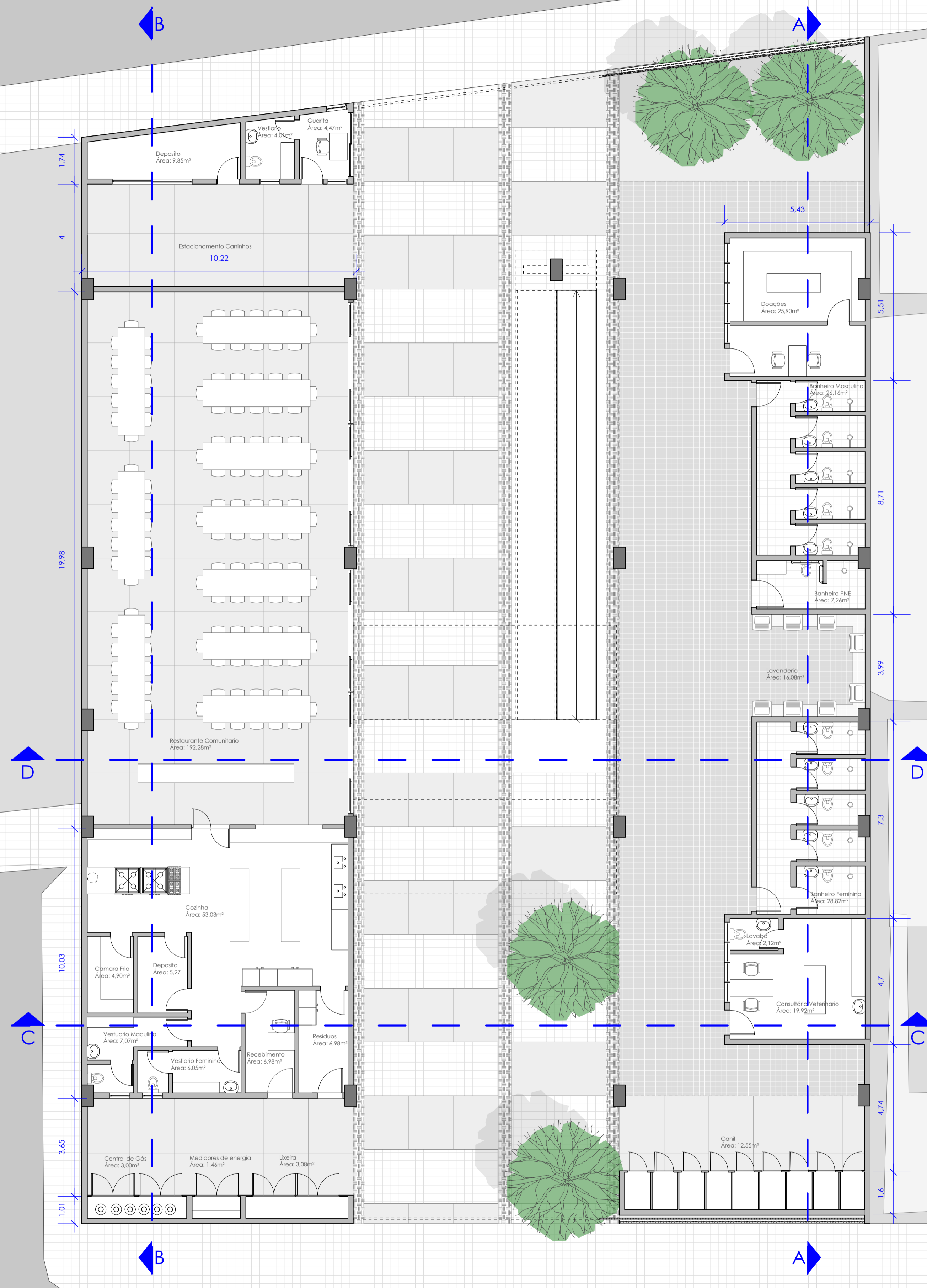
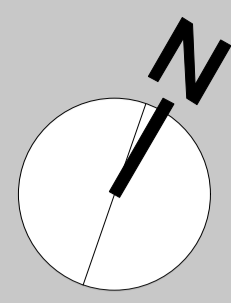


PERSPECTIVA  
Autor: Modelagem e finalização (2016)



PERSPECTIVA  
Autor: Modelagem e finalização (2016)





PERSPECTIVA  
Autor Modelagem e finalização (2016)



PERSPECTIVA  
Autor Modelagem e finalização (2016)



PERSPECTIVA - Restaurante Comunitário  
Autor Modelagem e finalização (2016)



PERSPECTIVA - Restaurante Comunitário  
Autor Modelagem e finalização (2016)









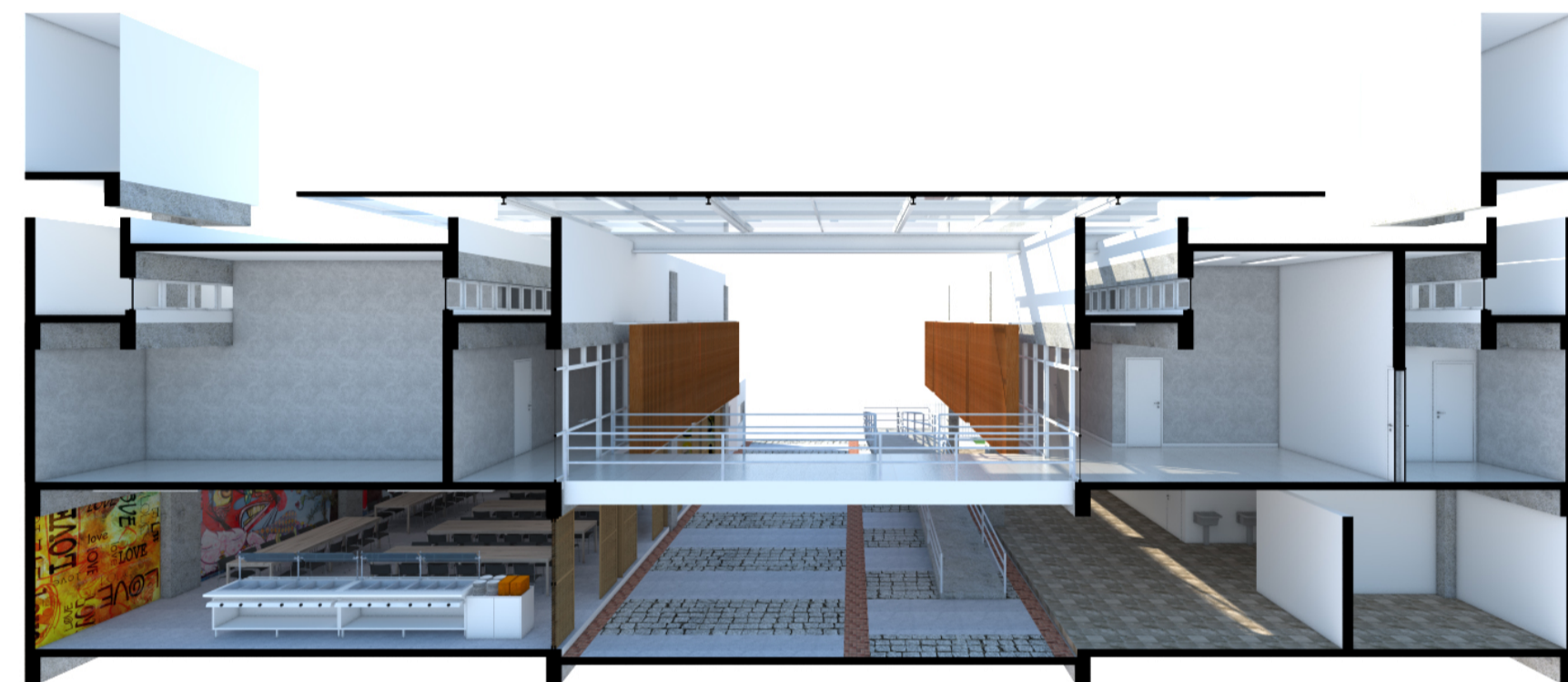
PERSPECTIVA - Fachada Sul  
 Autor Modelagem e finalização (2016)



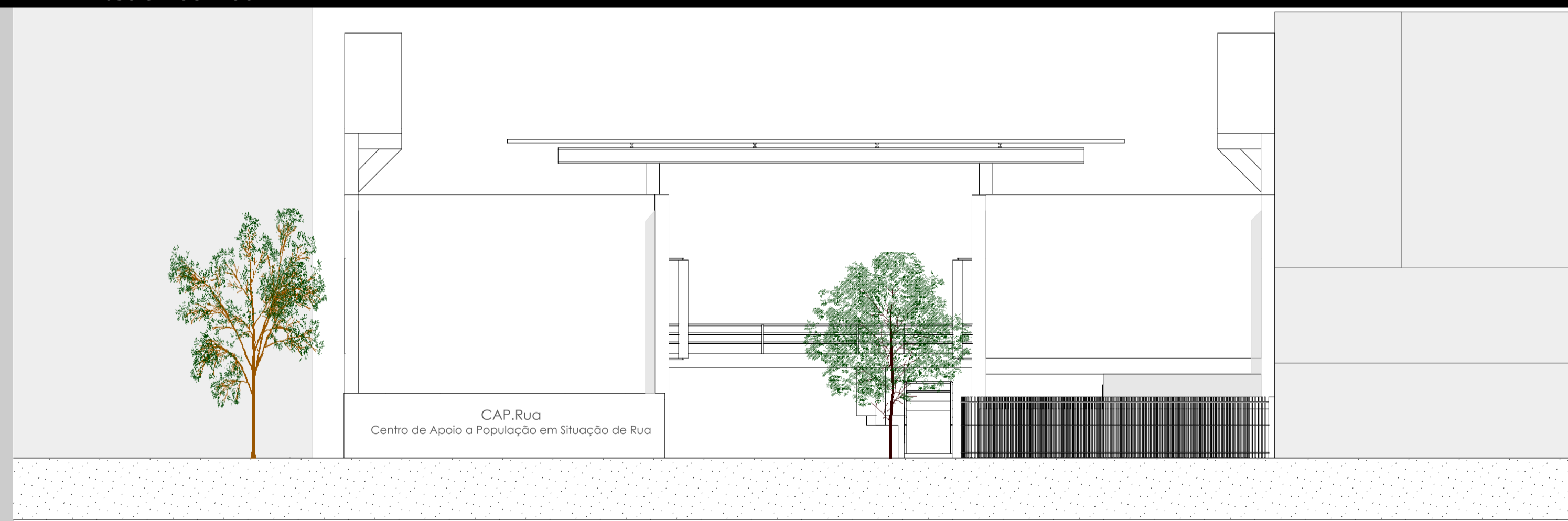
PERSPECTIVA - Fachada Norte  
 Autor Modelagem e finalização (2016)



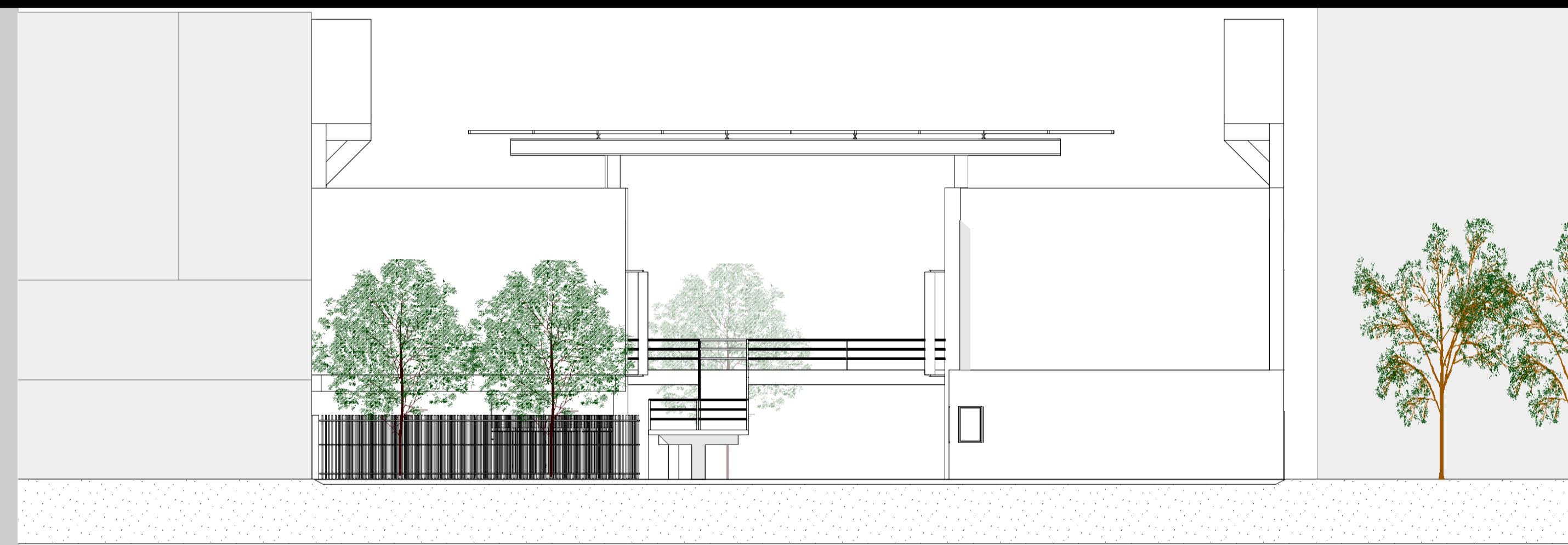
CORTE PERSPECTIVADO  
 Escala indefinida



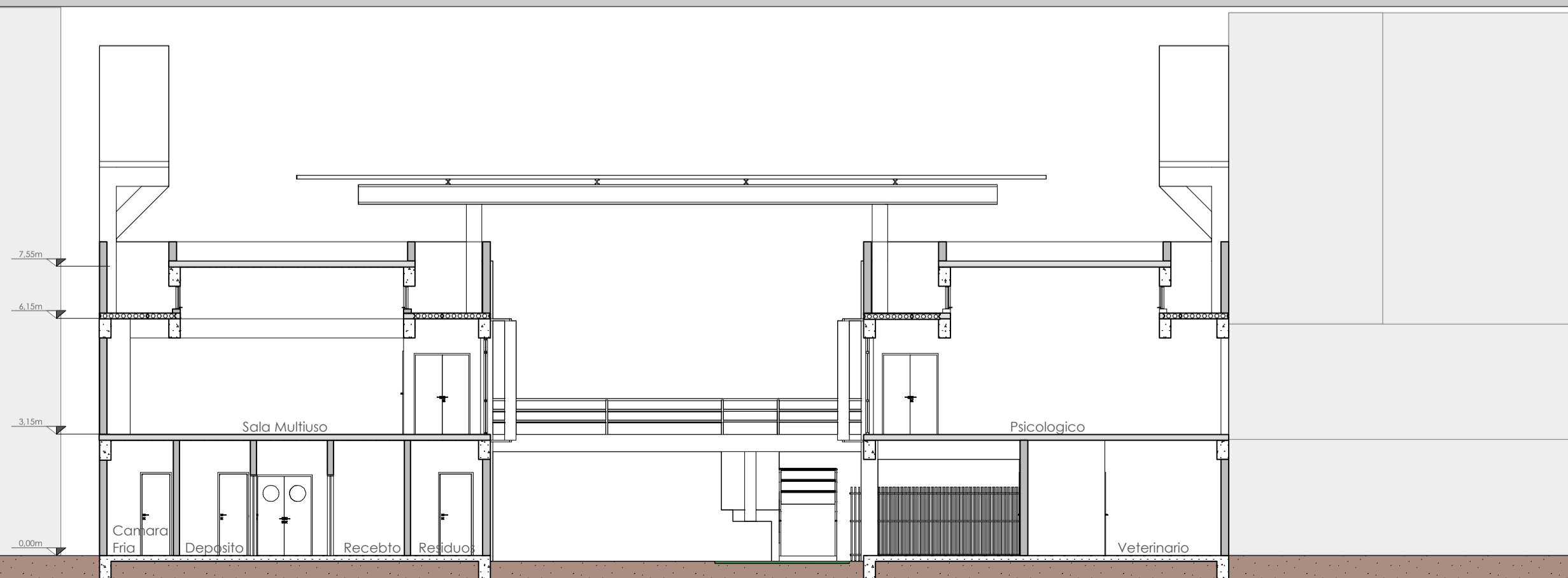
CORTE PERSPECTIVADO  
 Escala indefinida



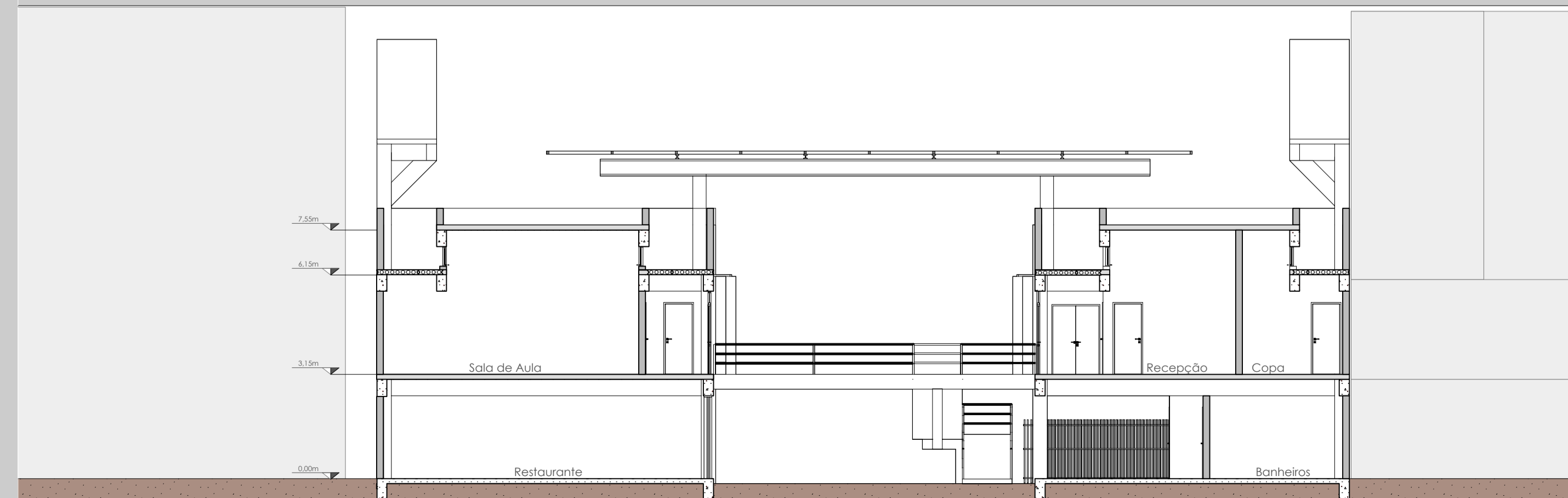
FACHADA SUL  
 Escala: 1/125



FACHADA NORTE  
 Escala: 1/125

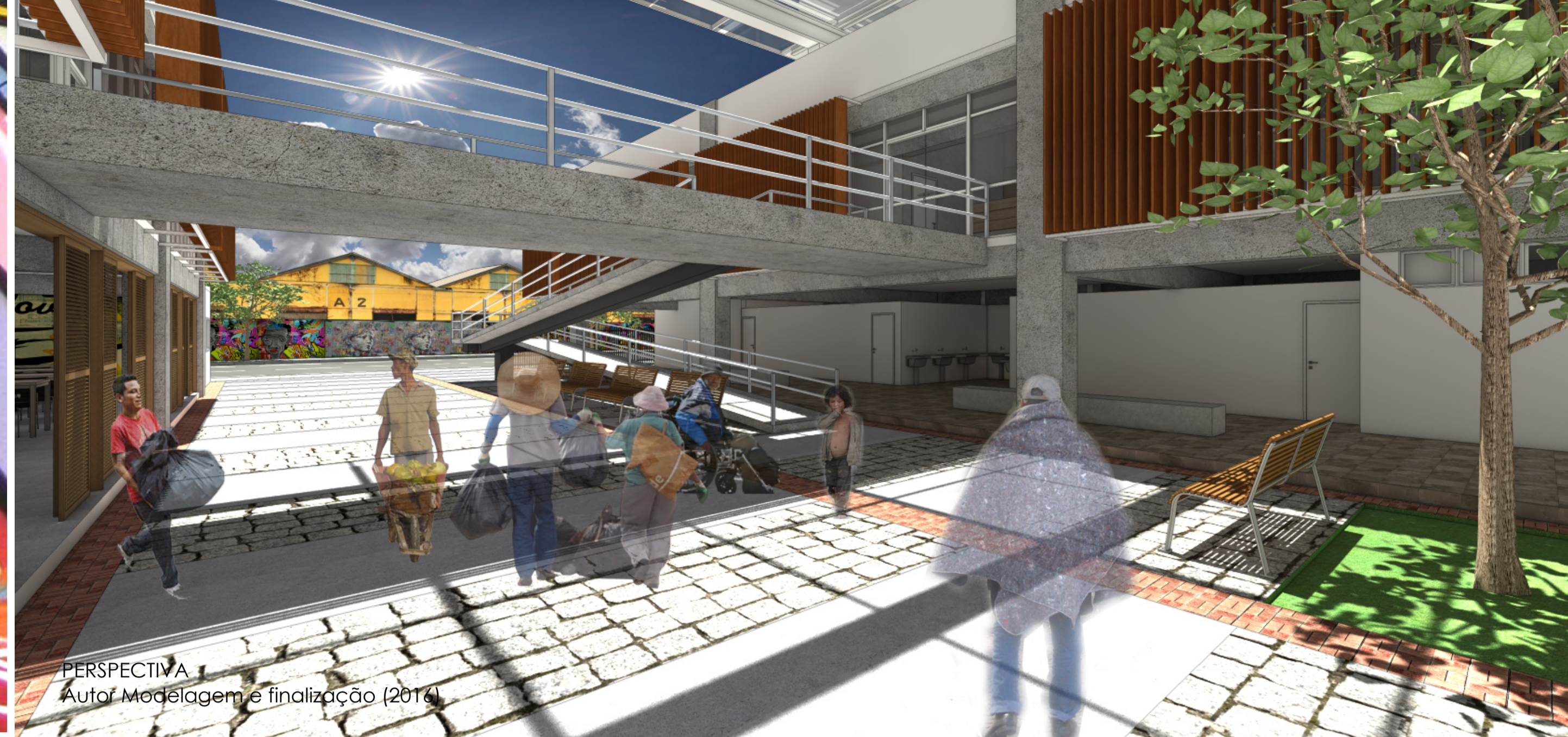
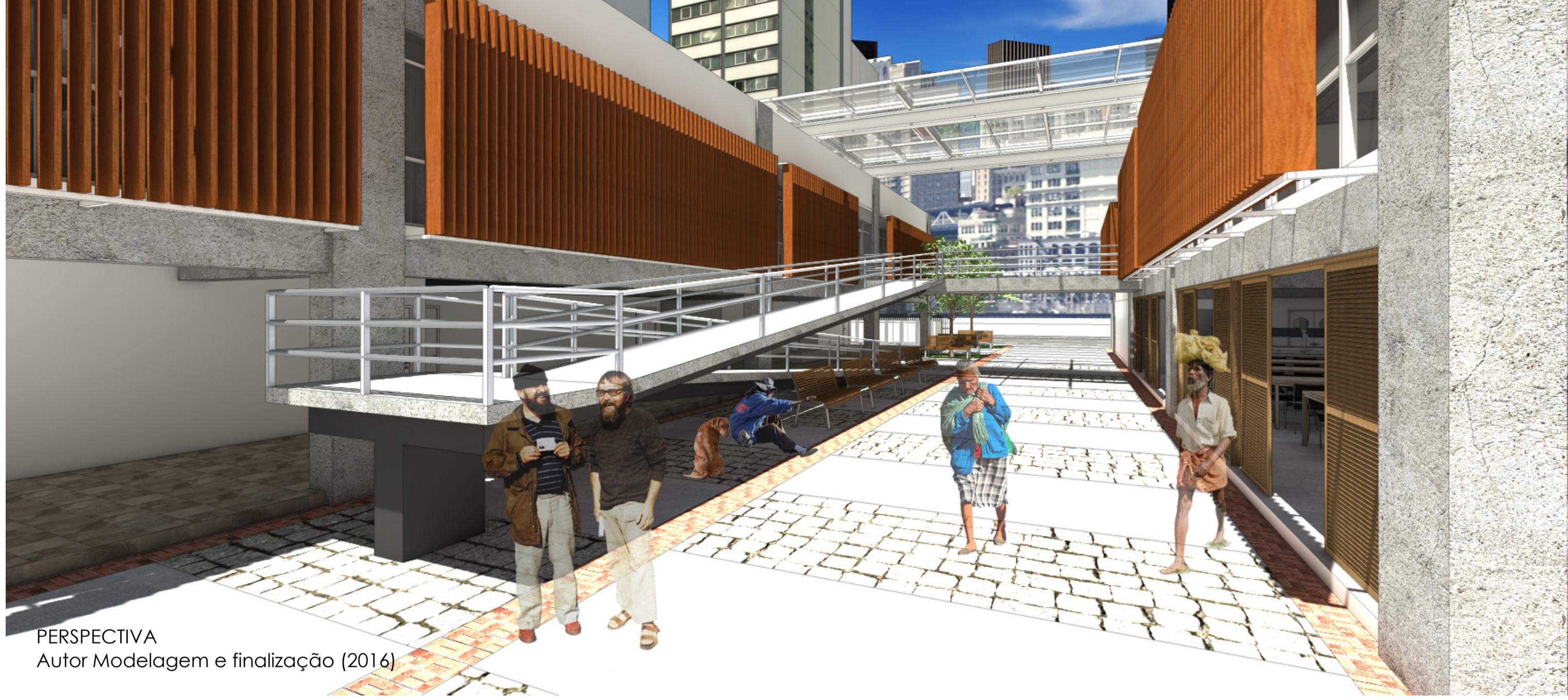


CORTE CC  
 Escala: 1/125



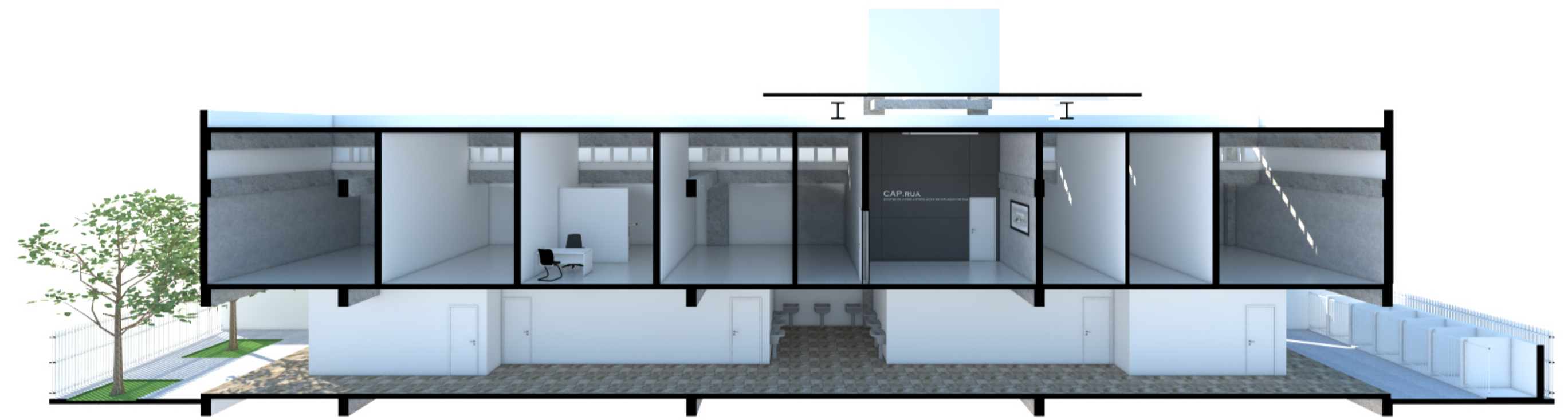
CORTE DD  
 Escala: 1/125





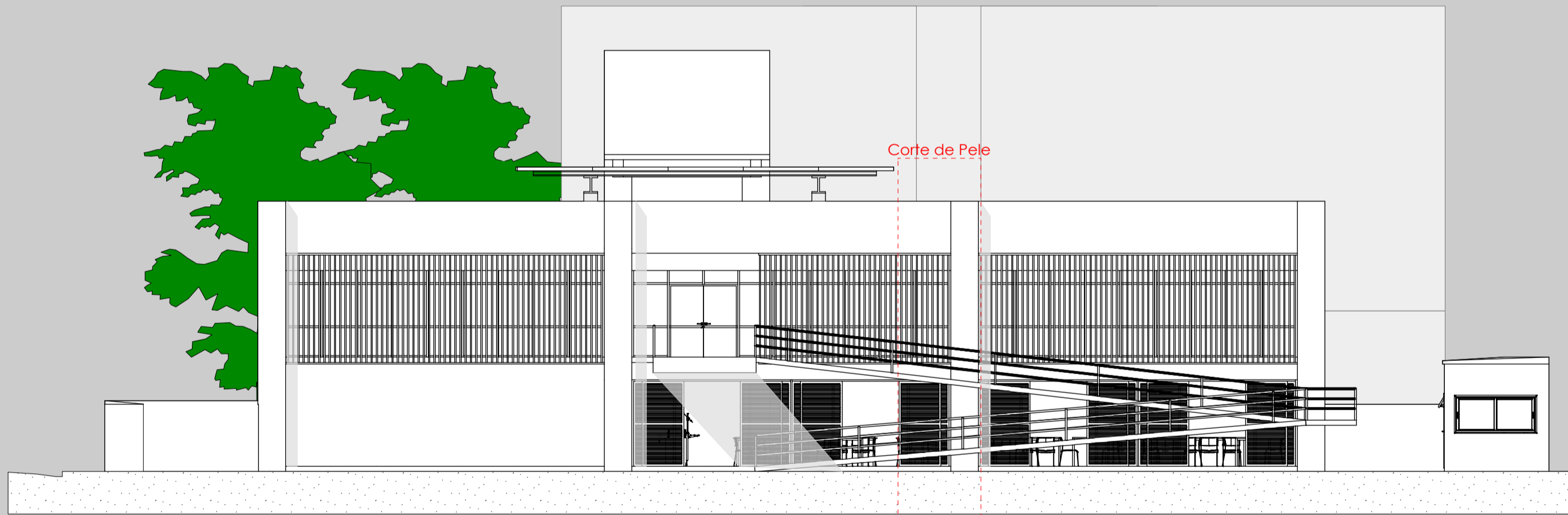
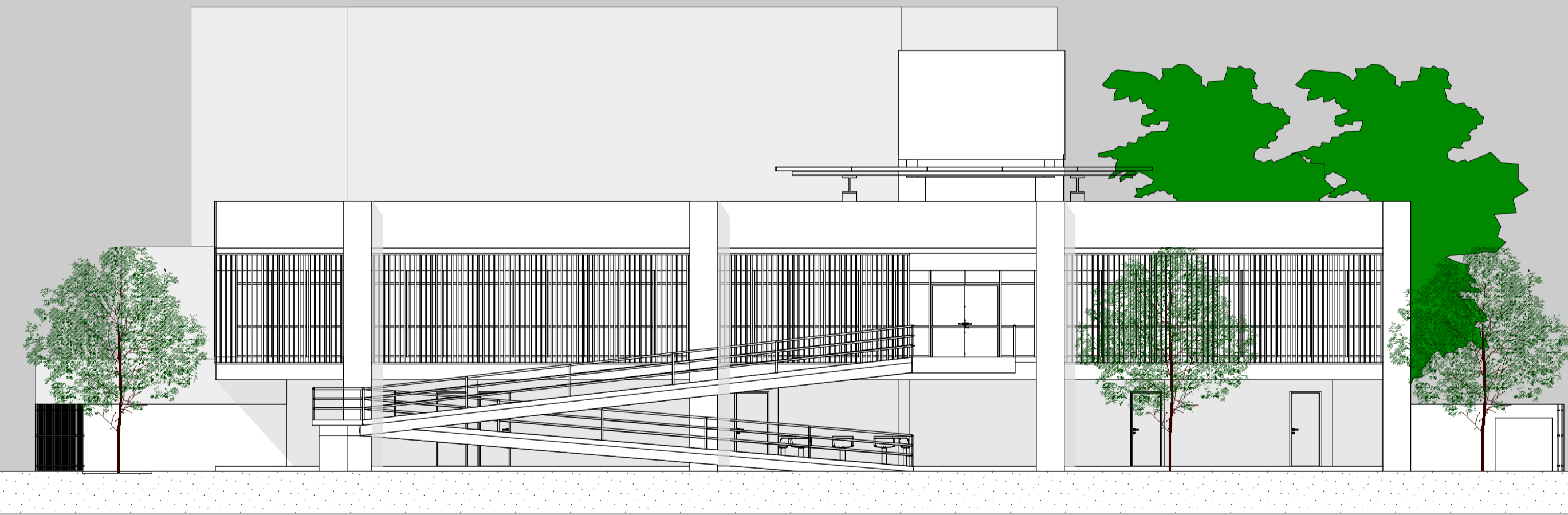
PERSPECTIVA  
Autor Modelagem e finalização (2016)

PERSPECTIVA  
Autor Modelagem e finalização (2016)



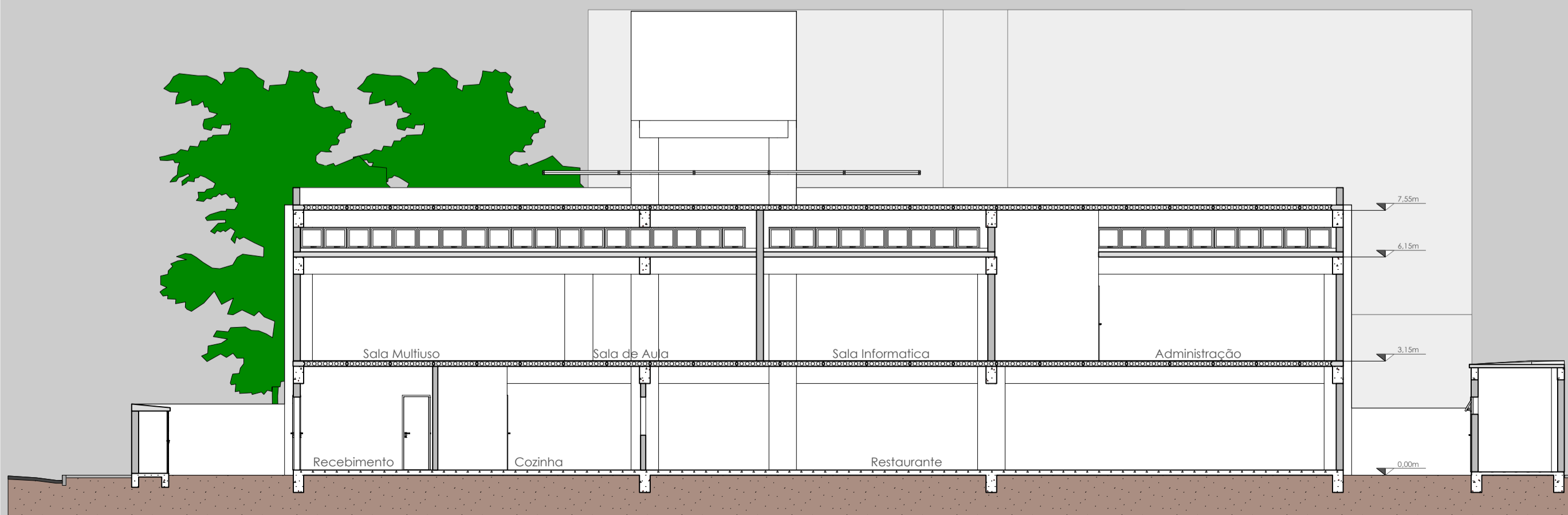
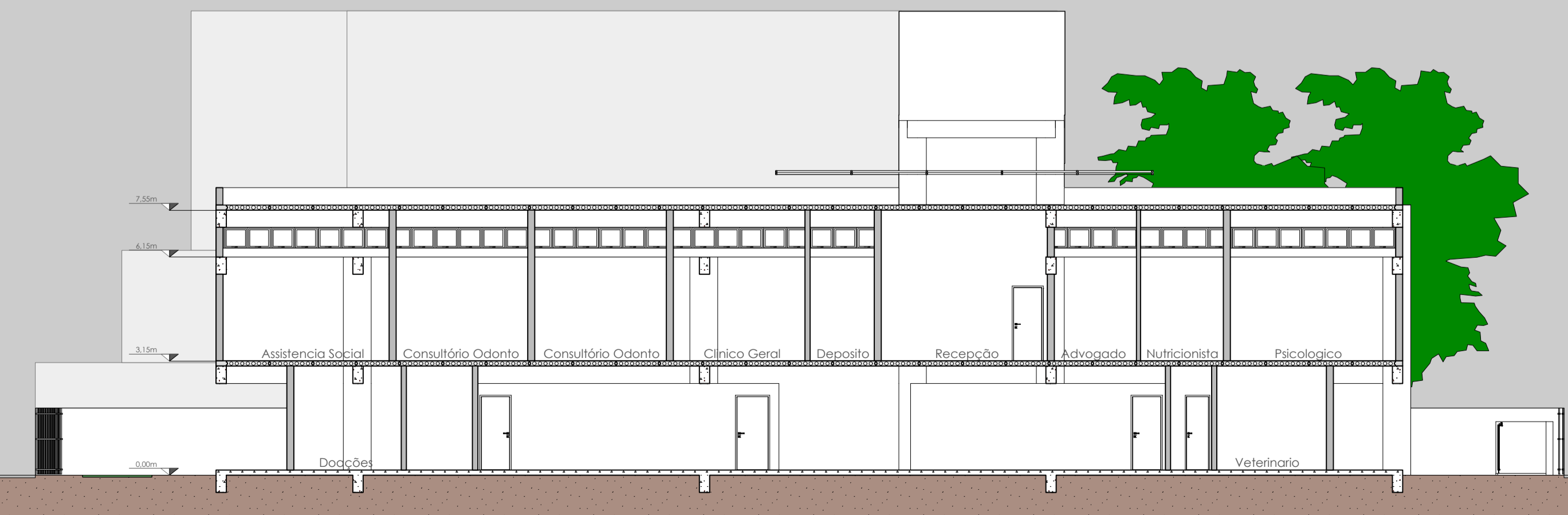
CORTE PERSPECTIVADO  
Escala indefinida

CORTE PERSPECTIVADO  
Escala indefinida



FACHADA LESTE  
Escala: 1/125

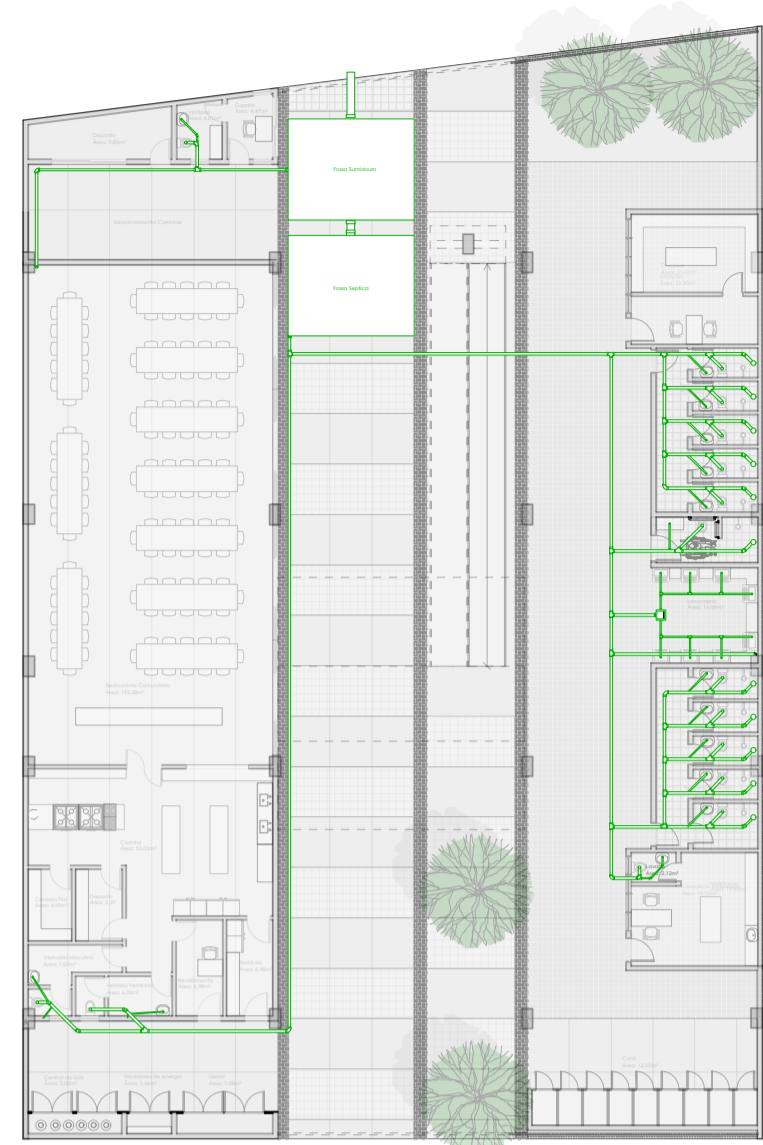
FACHADA OESTE  
Escala: 1/125



CORTE AA  
Escala: 1/125

CORTE BB  
Escala: 1/125





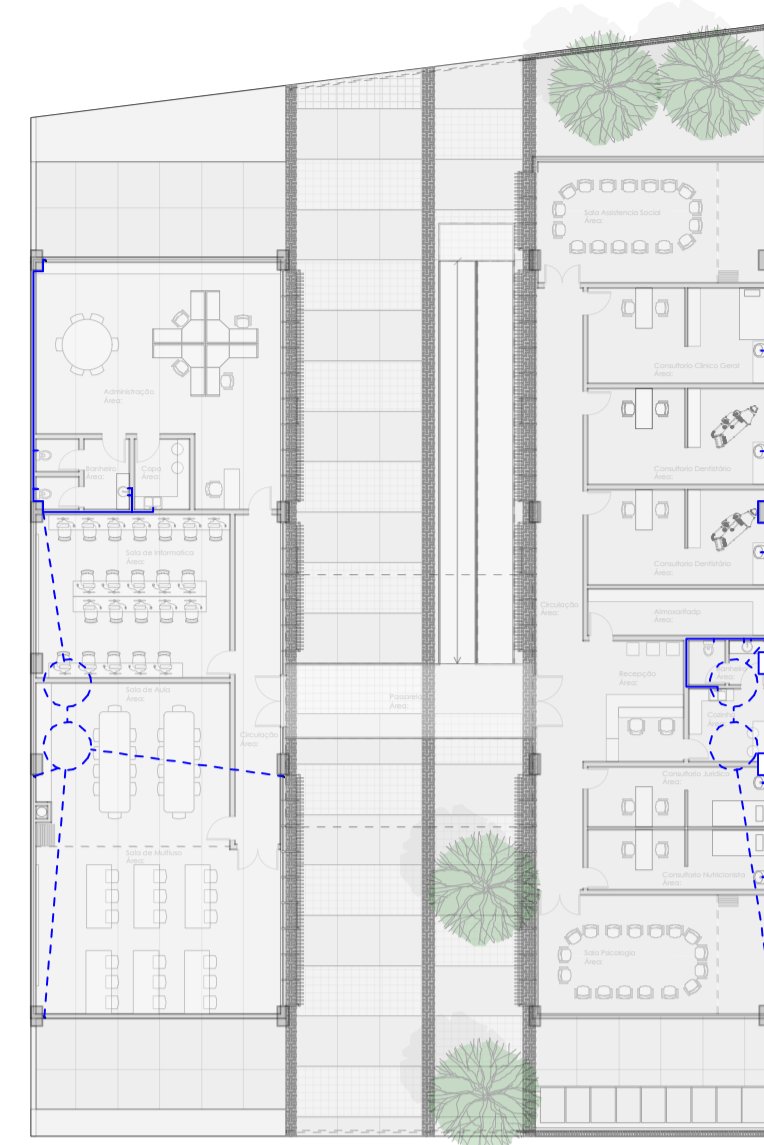
PLANTA BAIXA HIDROSSANITARIO  
PAVIMENTO TERREO  
Escala: 1/200



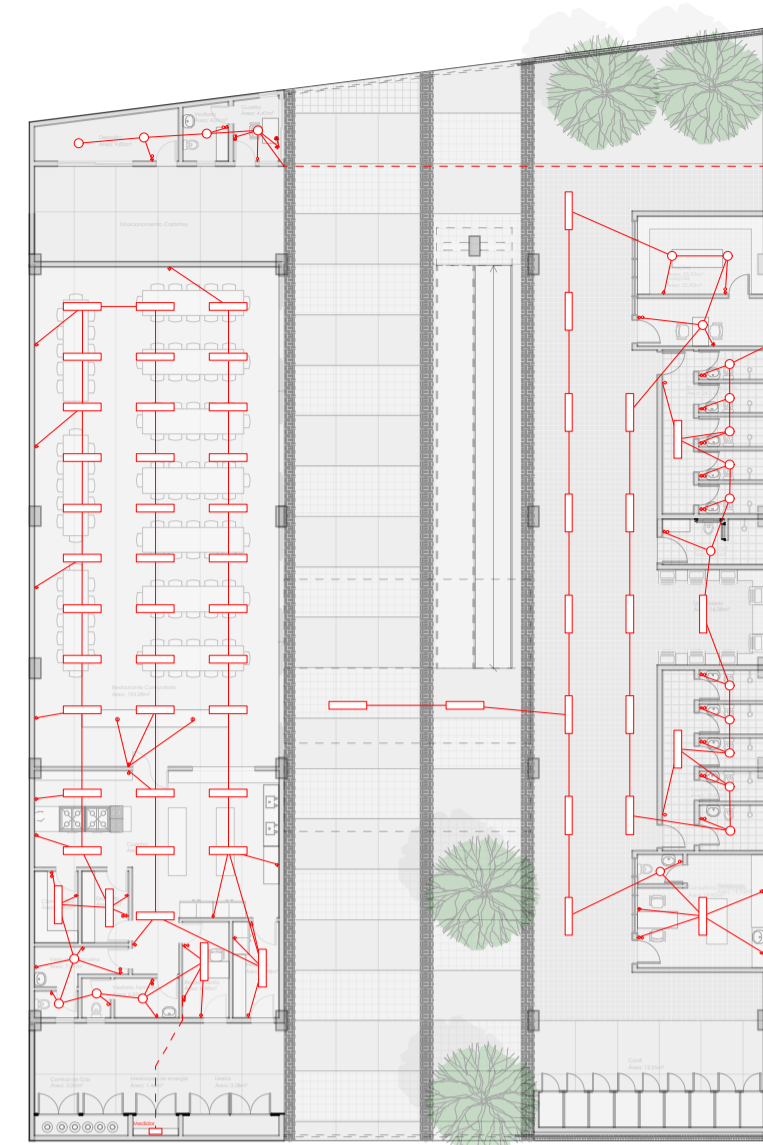
PLANTA BAIXA HIDROSSANITARIO  
PAVIMENTO SUPERIOR  
Escala: 1/200



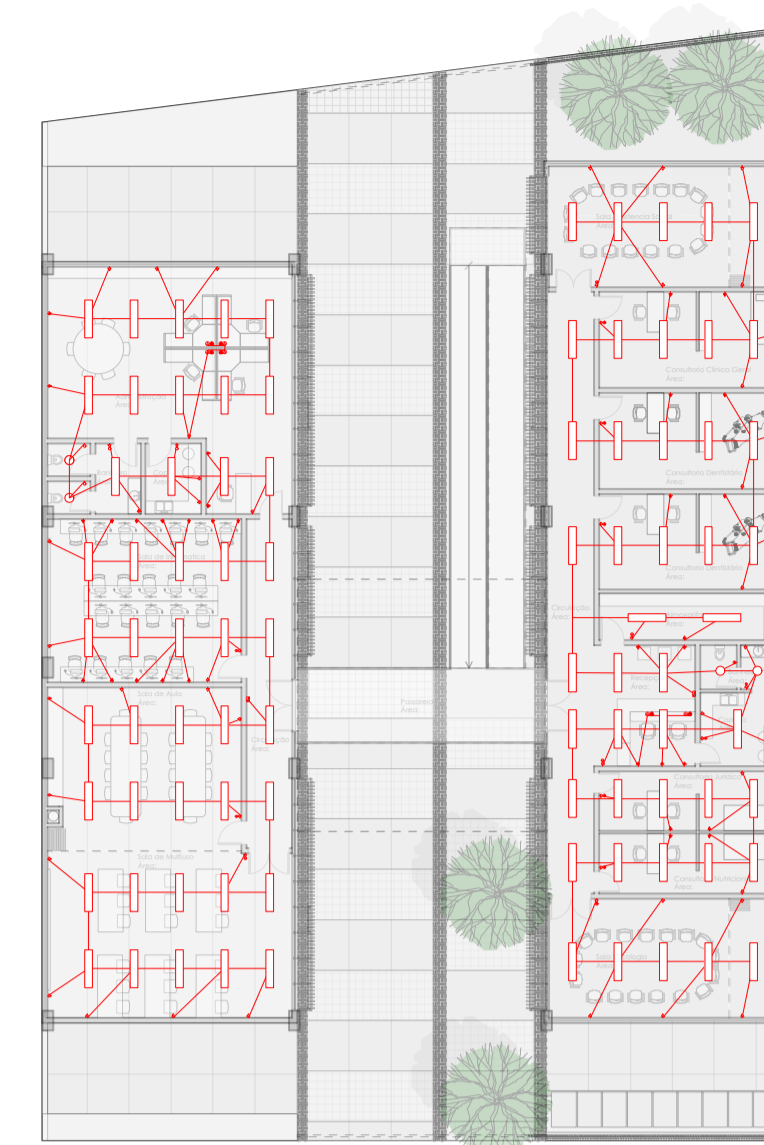
PLANTA BAIXA HIDRAULICA - PAVIMENTO TERREO  
Escala: 1/200



PLANTA BAIXA HIDRAULICA - PAVIMENTO SUPERIOR  
Escala: 1/200

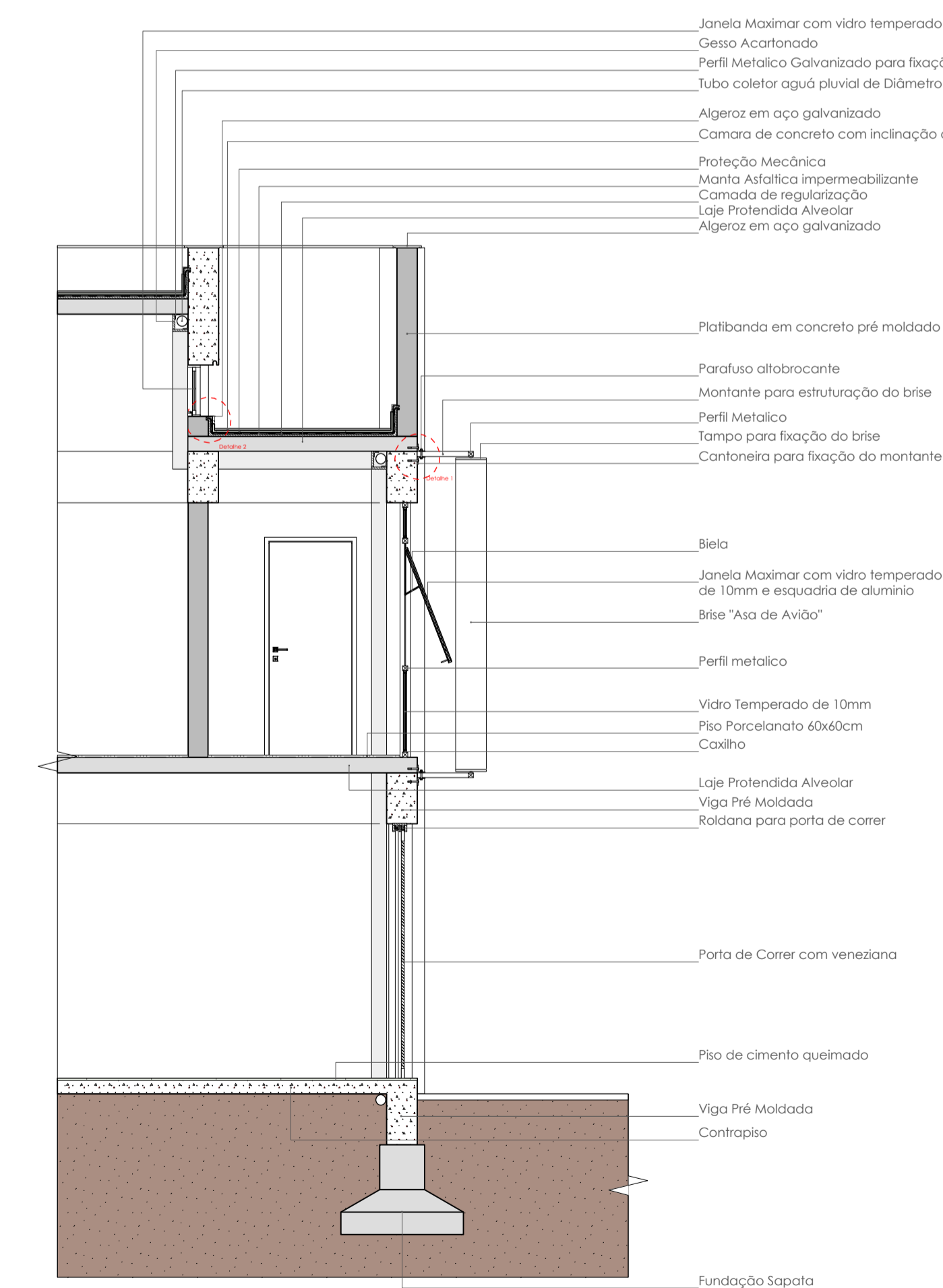


PLANTA BAIXA ELETRICA - PAVIMENTO TERREO  
Escala: 1/200

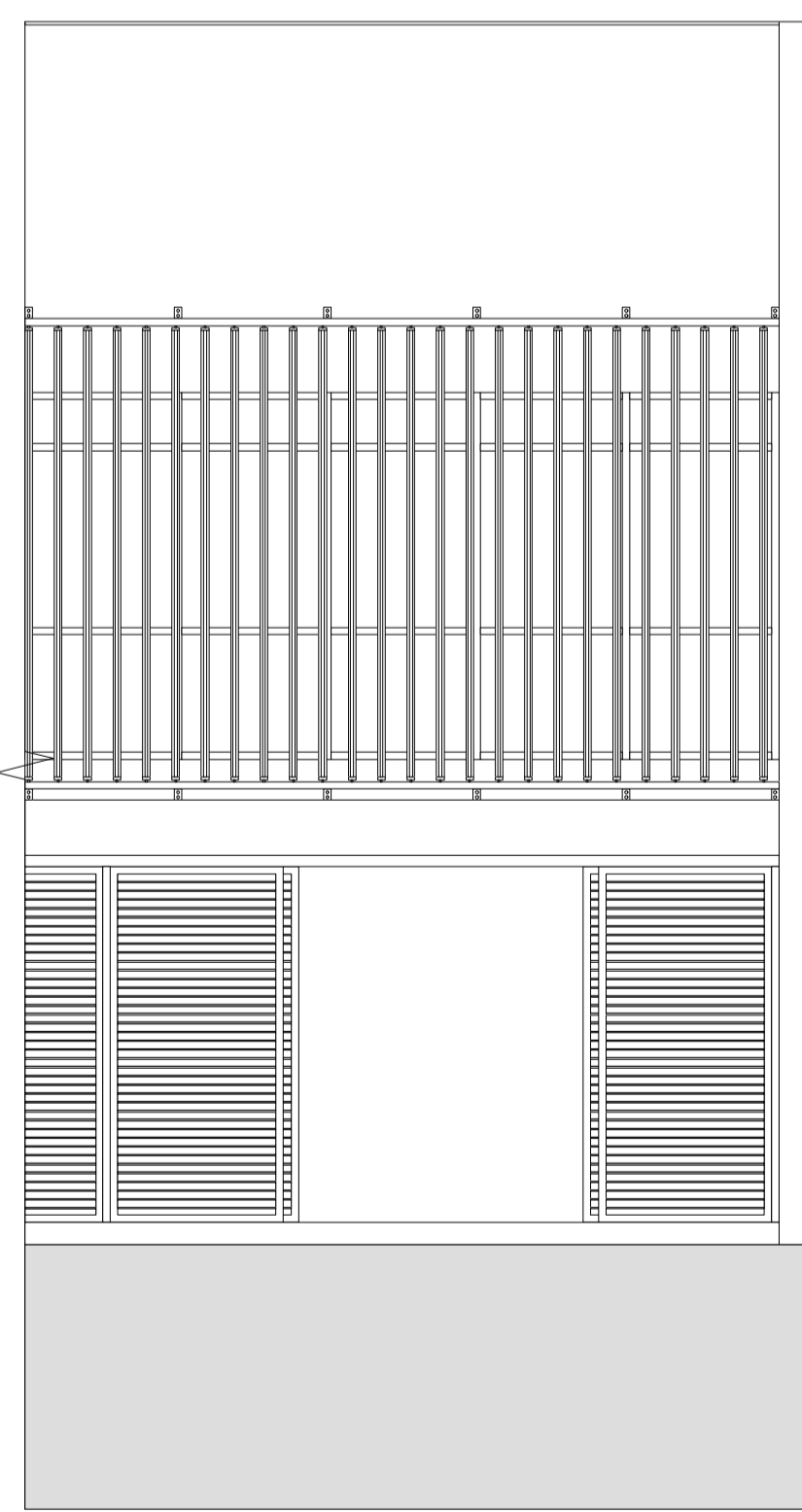


PLANTA BAIXA ELETRICA - PAVIMENTO SUPERIOR  
Escala: 1/200

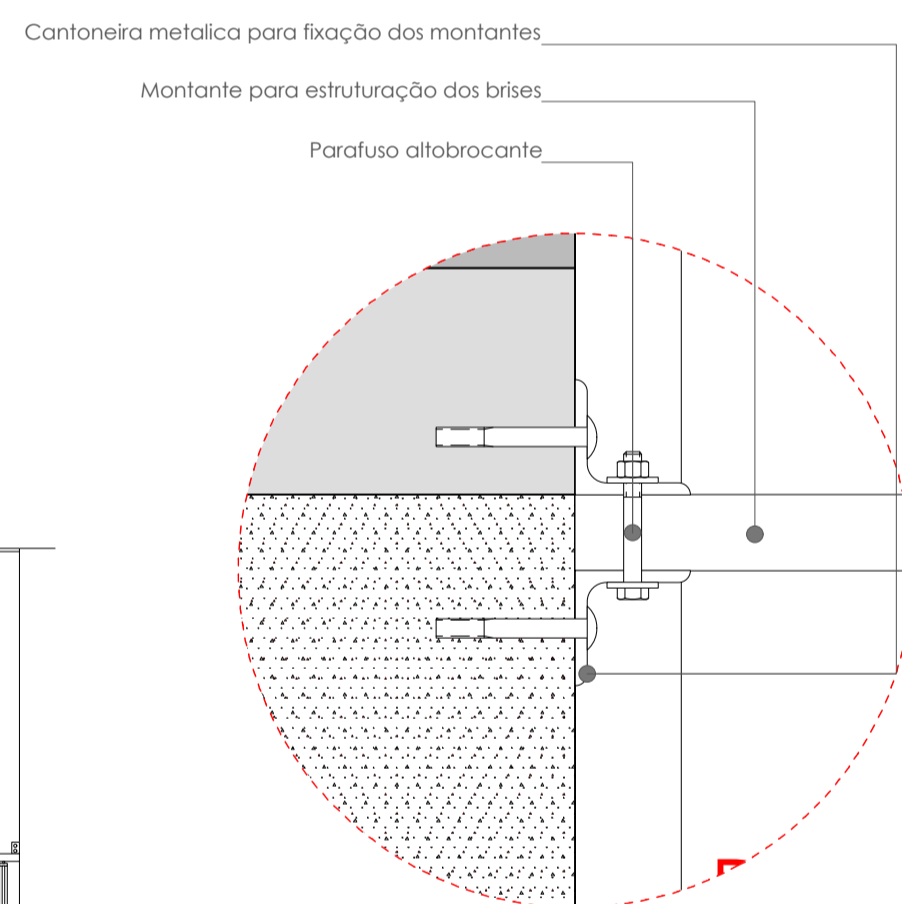
- Legenda
- ◁ Tomada
  - ◁ Tomada baixa 30cm
  - ◁ Tomada Especial
  - ⊕ Interruptor Duplo
  - ⊕ Interruptor Duplo
  - Interruptor Simples
  - ▣ Quadro de Distribuição



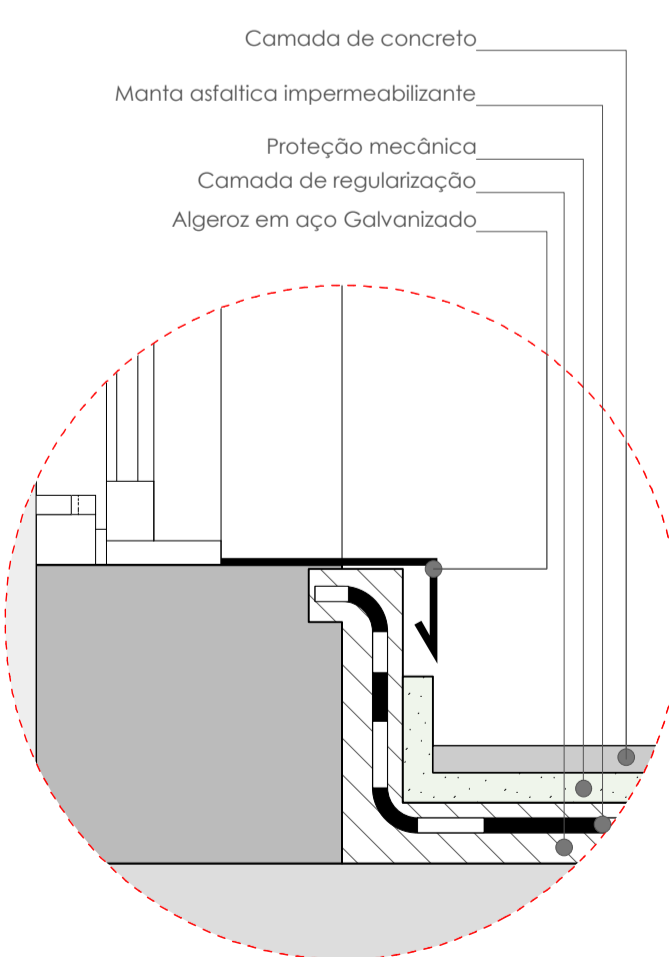
CORTE DE PELE  
Escala: 1/50



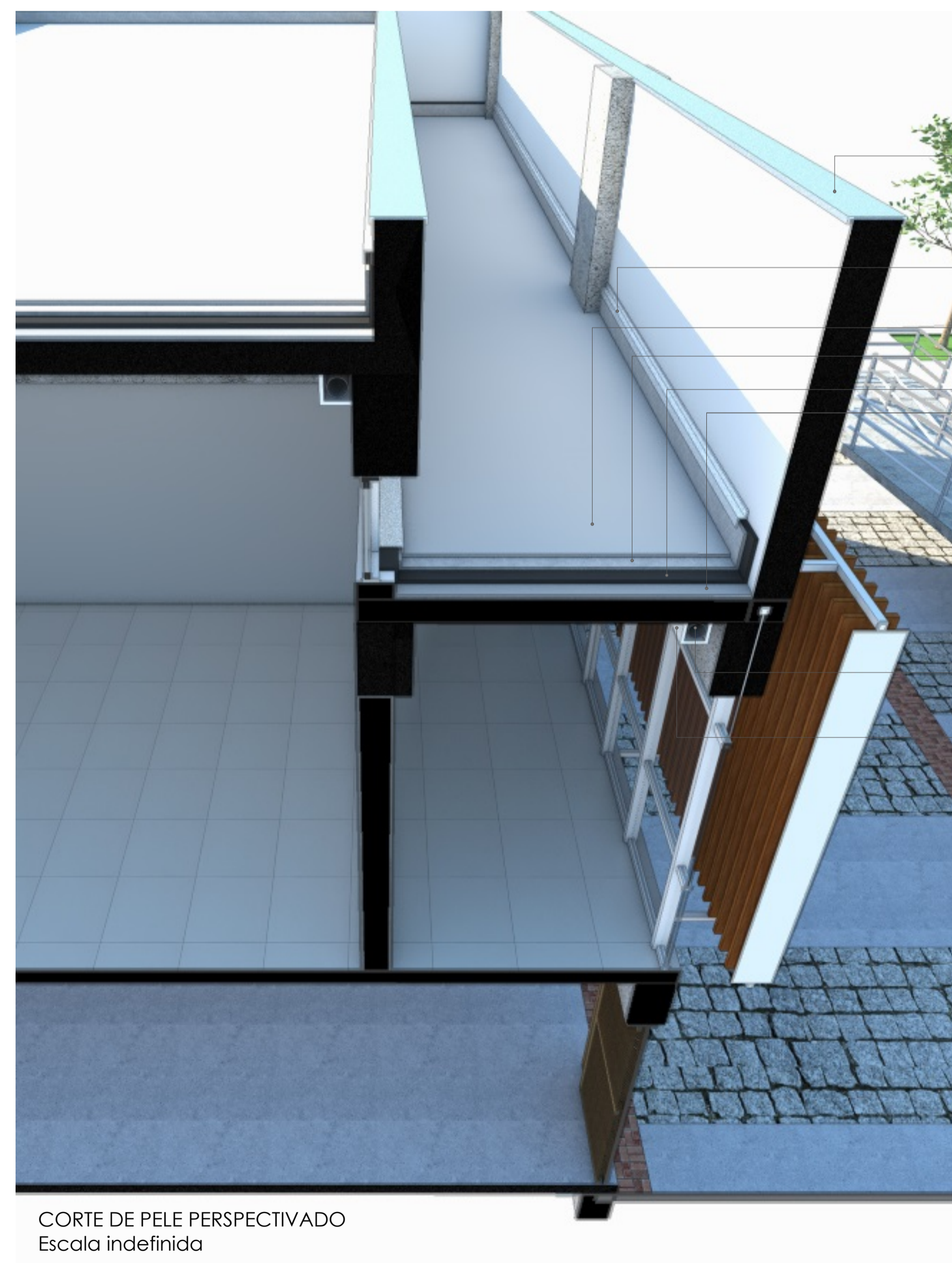
CORTE DE PELE  
Escala: 1/50



DETALHE 1  
Escala: 1/5



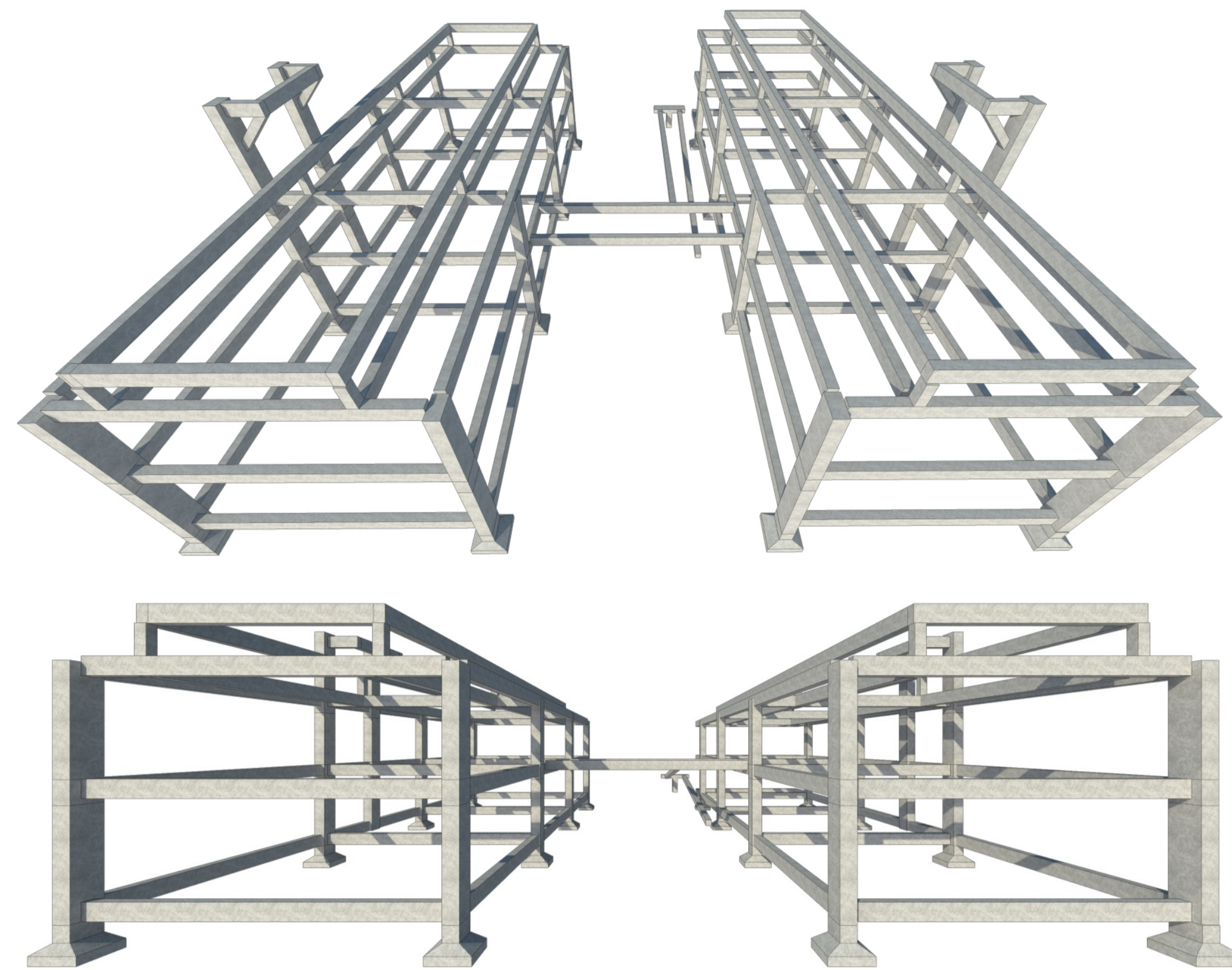
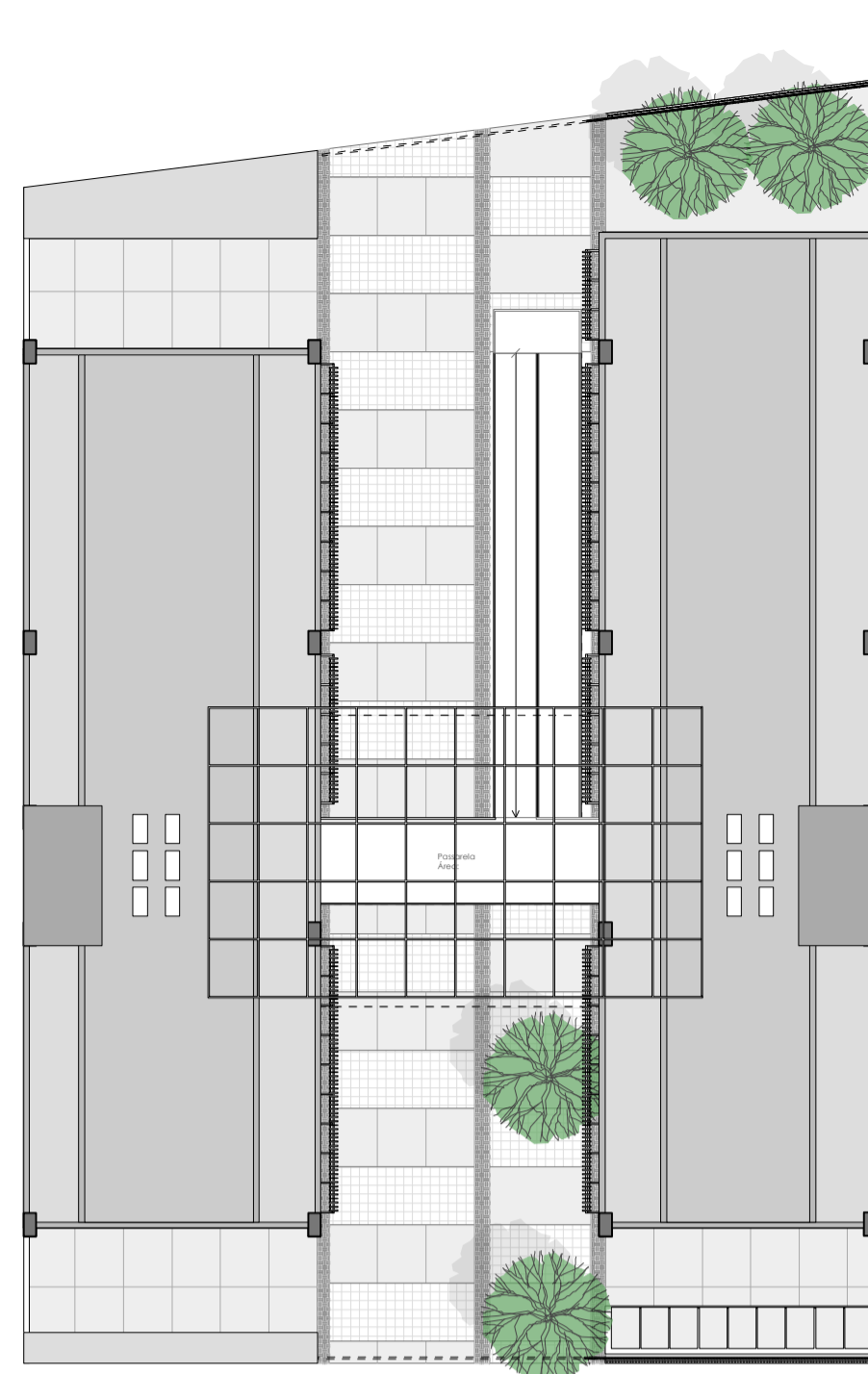
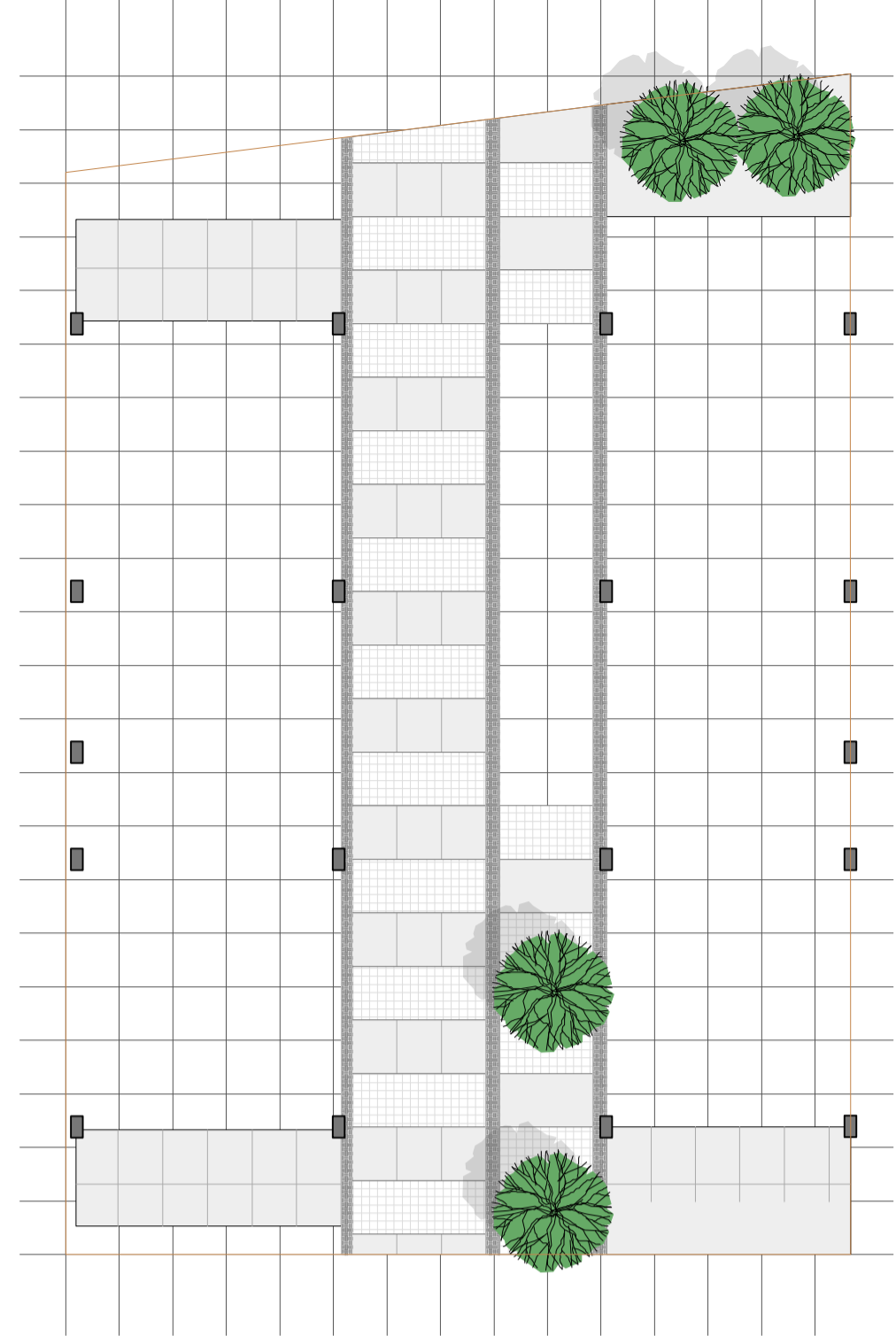
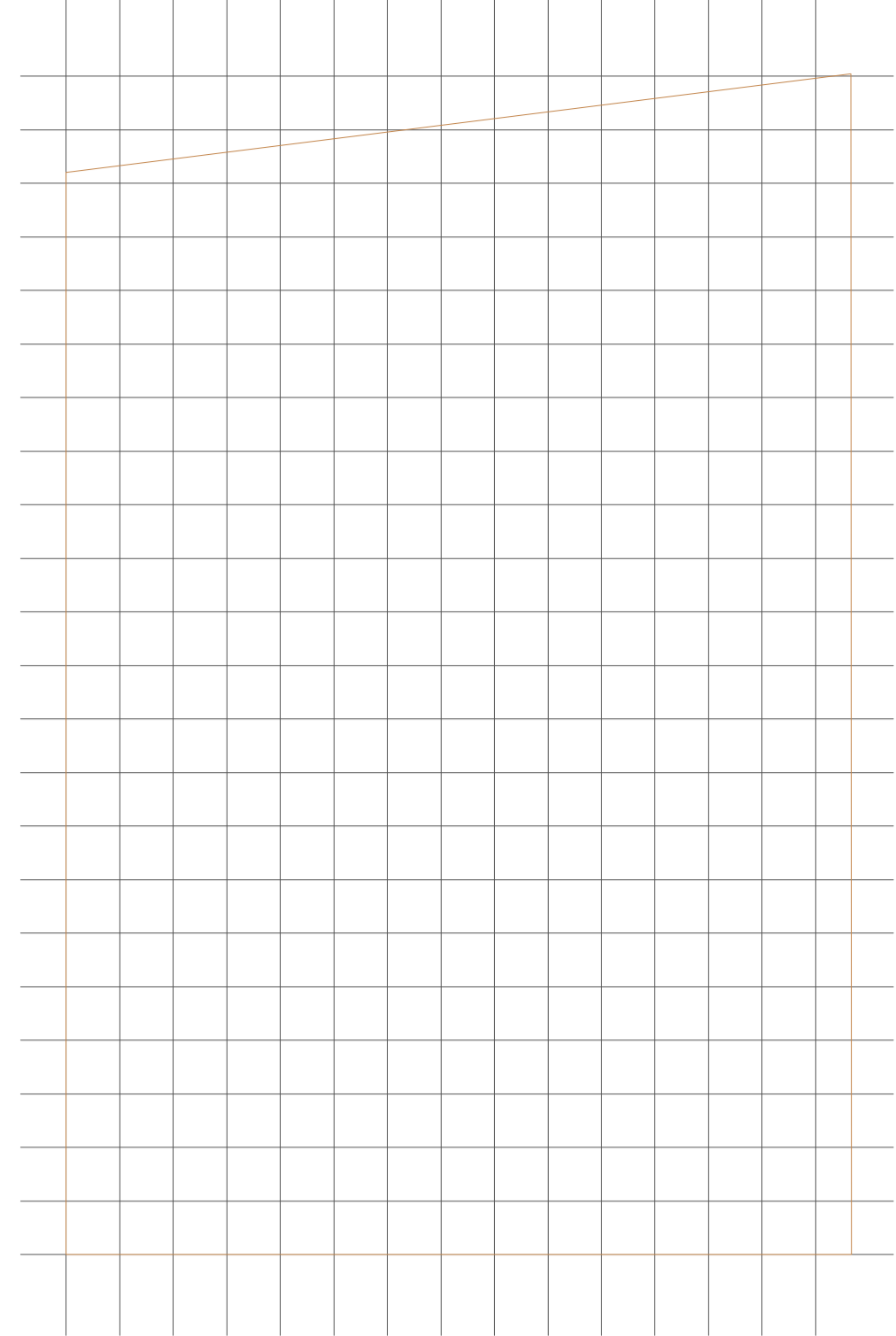
DETALHE 2  
Escala: 1/5



CORTE DE PELE PERSPECTIVADO  
Escala indefinida

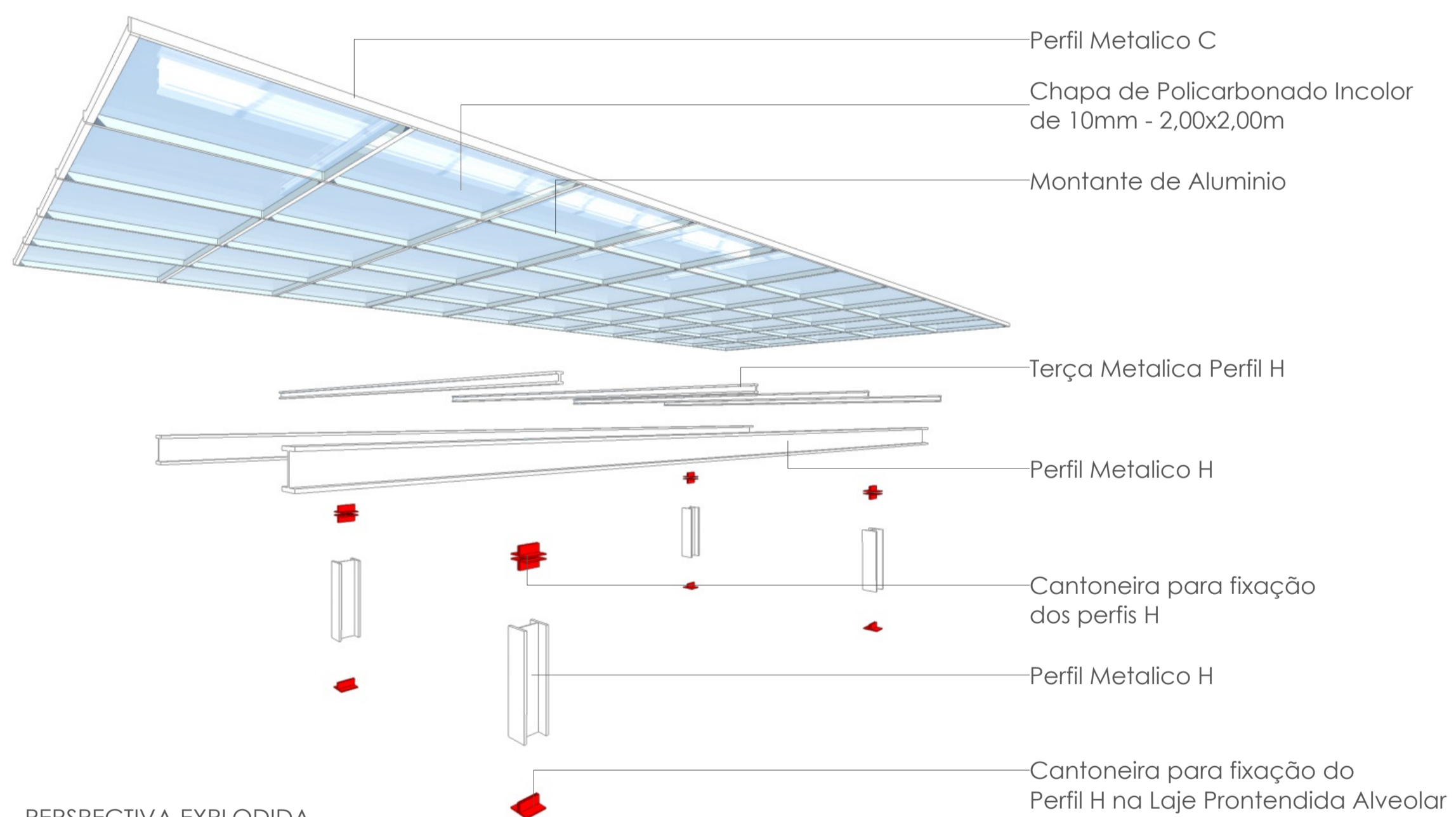
- Algeroz em aço galvanizado
- Algeroz em aço galvanizado
- Camada de concreto com inclinação de 2%
- Proteção Mecânica
- Manta asfáltica impermeabilizante
- Camada de Regularização
- Tubo coletor de água pluvial diâmetro de 100mm
- Gesso acartonado



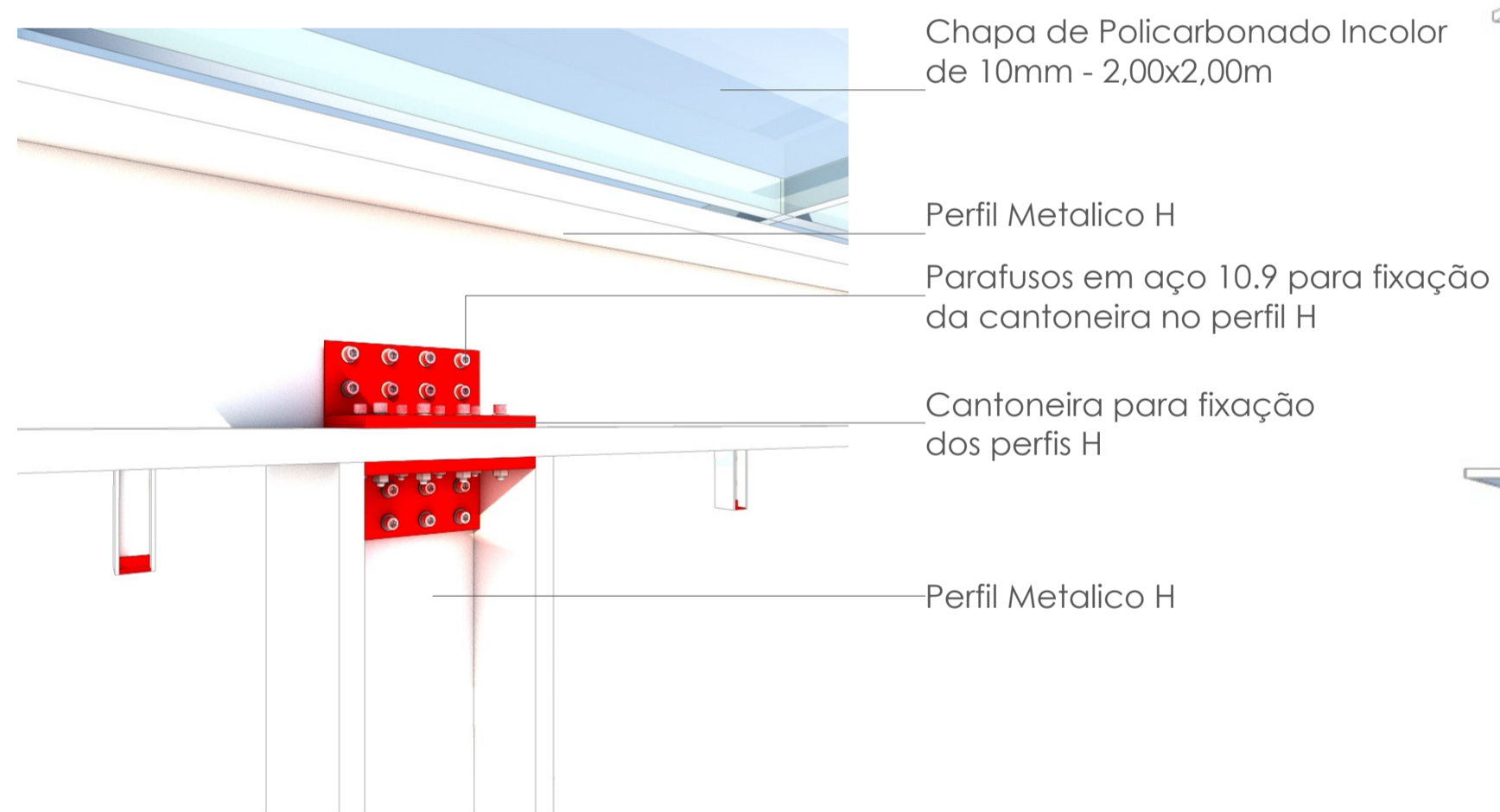


ESTRUTURA PRE-MOLDADO  
Escala indefinida

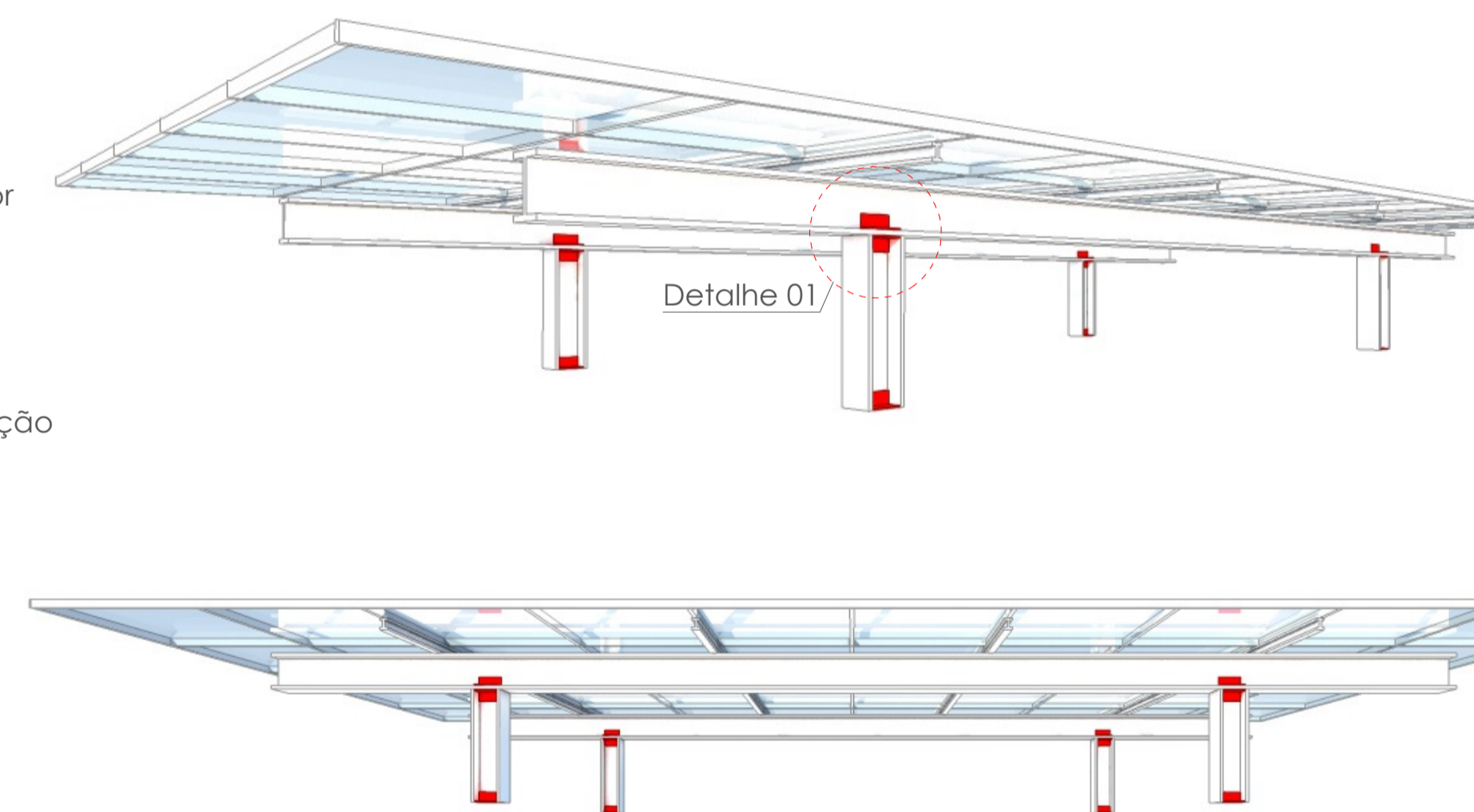
Através da malha estrutural feita para a elaboração da edificação, foi pensado em usar a mesma para trabalhar com a pavimentação do lote, utilizado uma forma que buscasse a horizontalidade do terreno.



PERSPECTIVA EXPLODIDA  
Escala indefinida



DETALHE 01  
Escala indefinida



PERSPECTIVA COBERTURA  
Escala indefinida







PERSPECTIVA  
Autor Modelagem e finalização (2016)



PERSPECTIVA - Administração  
Autor Modelagem e finalização (2016)



PERSPECTIVA  
Autor Modelagem e finalização (2016)



PERSPECTIVA - Sala de informática  
Autor Modelagem e finalização (2016)



PERSPECTIVA - Administração  
Autor Modelagem e finalização (2016)



PERSPECTIVA - Consultório Dentário  
Autor Modelagem e finalização (2016)



PERSPECTIVA - Sala de informática  
Autor Modelagem e finalização (2016)