

Refugio

Ecologico

para Treinamento

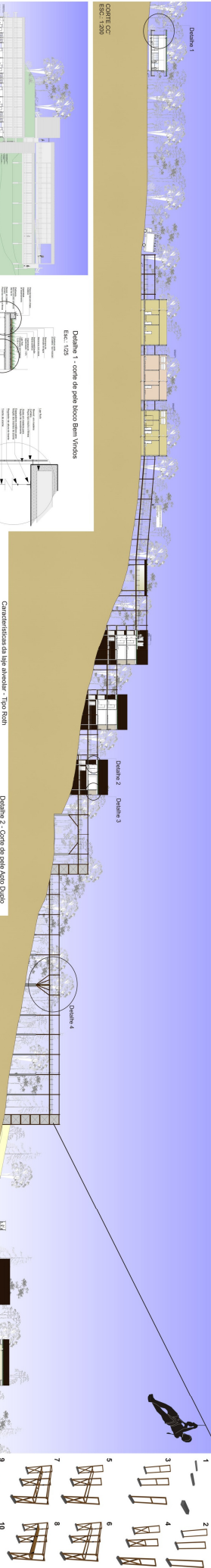
8/10

Empresarial

12

Lazer

11/6



Detalhe 1

CORTE 1-50

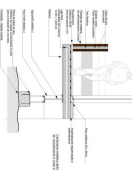
Detalhe 1 - corte de sala labor Bem-Vinda

Esc.: 1/25



CORTE 2-50

Esc.: 1/25



Detalhe 1 1

Detalhe 1 2

Detalhe 1 3

Detalhe 1 4

Detalhe 1 5

Detalhe 1 6

Detalhe 1 7

Detalhe 1 8

Detalhe 1 9

Detalhe 1 10

Detalhe 1 11

Detalhe 1 12

Detalhe 1 13

Detalhe 1 14

Detalhe 1 15

Detalhe 1 16

Detalhe 1 17

Detalhe 1 18

Características da sala labor - Tipo Forum

As salas laboradas Tipo Forum dimensionadas segundo as orientações de habitação do Município. São salas em concreto armado, adaptadas e equipadas para os encontros, reuniões, cursos, seminários, apresentações, exposições, eventos, etc. Apresentam uma estrutura metálica de sustentação.

Vantagens:

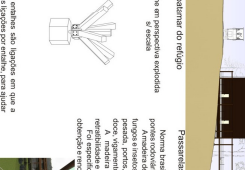
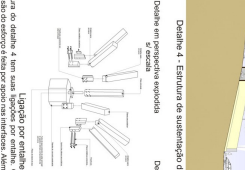
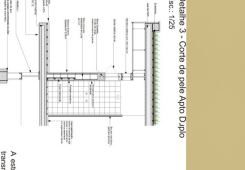
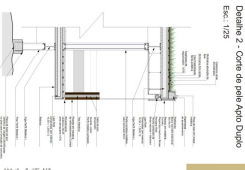
- Espaço de circulação e estacionamento
- Economia de espaço administrativo de alojado de vários andares e na instalação de unidades residenciais e comerciais
- Facilidade de manutenção e reparação
- Facilidade de acesso e estacionamento
- Facilidade de integração com outros ambientes
- Facilidade de integração com outros ambientes
- Facilidade de integração com outros ambientes

Escalatório:

Escalatório em concreto armado com rampas e escadas em aço inoxidável e na instalação de unidades residenciais e comerciais.

Vantagens:

- Espaço de circulação e estacionamento
- Economia de espaço administrativo de alojado de vários andares e na instalação de unidades residenciais e comerciais
- Facilidade de manutenção e reparação
- Facilidade de acesso e estacionamento
- Facilidade de integração com outros ambientes
- Facilidade de integração com outros ambientes
- Facilidade de integração com outros ambientes



TRABALHO FINAL DE GRADUAÇÃO

ORIENTADOR: PROF. MS. LEANDRO MARENTI, ARQ.
NOME: HANRIQUE, SILLIO DE 2008

TRABALHO FINAL DE GRADUAÇÃO

ORIENTADOR: PROF. MS. LEANDRO MARENTI, ARQ.
NOME: HANRIQUE, SILLIO DE 2008



Refúgio

Ecológico

para

Treinamento

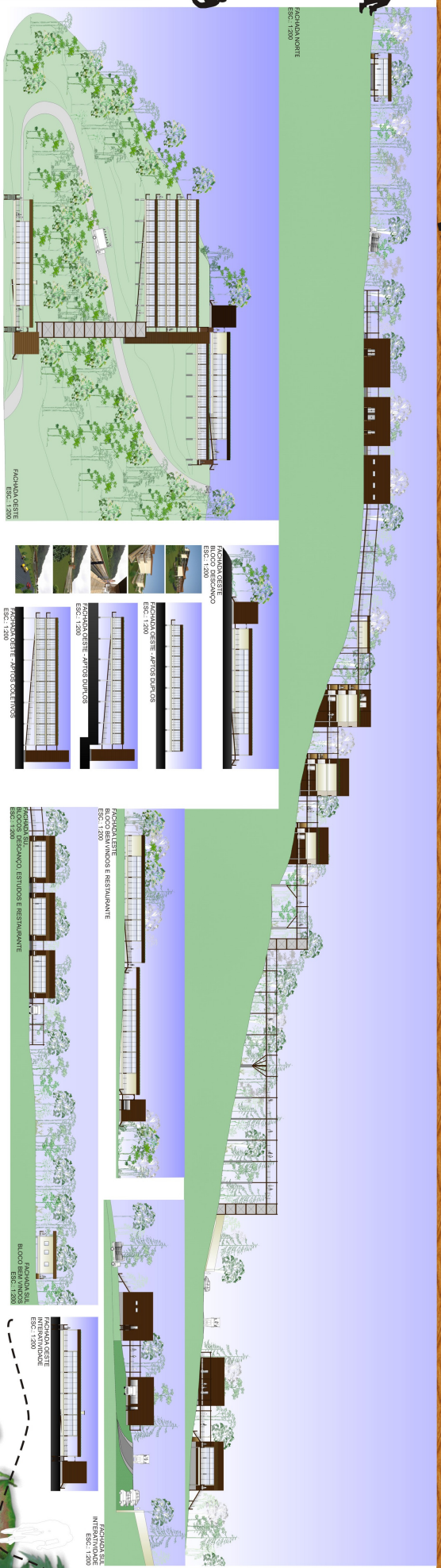
10/11

Empresarial

e

Lazer

11/11



TRABALHO FINAL DE GRADUAÇÃO
 ACAD: JORDANA RAQUEL JACKS
 ORIENTADOR: PROF. MS. LEANDRO MAVENTI, ARQ.
 NOVO HAMBURG, JUNHO DE 2009

TRABALHO FINAL DE GRADUAÇÃO
 ACAD: JORDANA RAQUEL JACKS
 ORIENTADOR: PROF. MS. LEANDRO MAVENTI, ARQ.
 NOVO HAMBURG, JUNHO DE 2009

