



TEMA

O tema escolhido para o Trabalho Final de Graduação é um Complexo Aquático para a capital do Estado do Rio Grande do Sul.

A intenção é projetar um espaço com infraestrutura adequada para a prática profissional das 4 modalidades seguintes: Natação, Nado sincronizado, Saltos ornamentais e Polo aquático. Consideradas pela Federação Internacional de Natação (FINA) como esportes olímpicos.

MODALIDADES



JUSTIFICATIVA DO TEMA

Promover e incentivar a prática do esporte;

Existem poucos centros de treinamento aquático no Brasil com estrutura que atendem as demandas e exigências das federações.;

Atualmente, estão confederados na CBDA 687 clubes de natação;

Mais de 65 mil atletas cadastrados atualmente na Confederação Brasileira de Desportos Aquáticos (CBDA);

No Rio Grande do Sul, clubes como Grêmio Náutico União (GNU), Sociedade Ginástica de Porto Alegre (SOGIPA) e Parque Esportivo da PUCRS, tem espaços para a prática destas modalidades, porém não de forma profissional, pois são destinados à sócios, estudantes e ao público em geral;

Será um Complexo Aquático público, do Estado do Rio Grande do Sul.

INTENÇÕES DE PROJETO

Destinar 50% da área do terreno para uso do público, respeitando a legislação;

Criar espaços convidativos e agradáveis para as pessoas;

Ambiente de piscinas com cobertura;

Buscar uma boa relação com o entorno próximo;

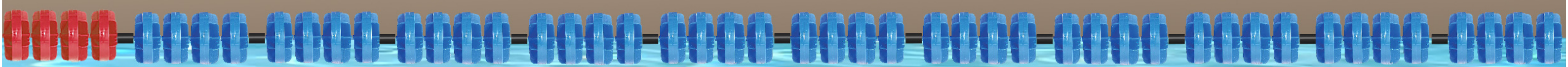
Trazer iluminação natural para o interior do complexo aquático;

Buscar solução estrutural para vencer grandes vãos livres;

Criar duas frentes de acessos à edificação;

Fachada principal para a Av. Dom Pedro II;

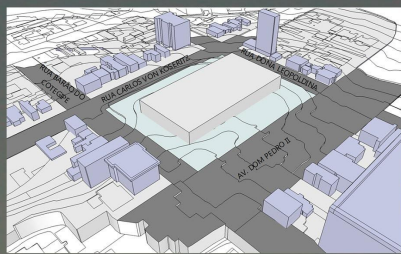
Transformar uma área degradada em um polo cultural desportivo de Porto Alegre.



DIAGRAMAS DE CONCEPÇÃO



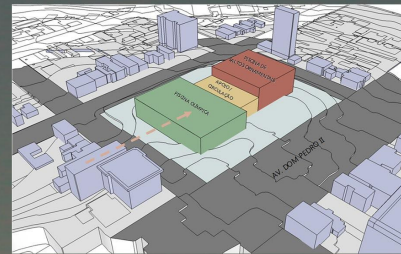
Lote existente.



Posicionamento do volume centralizado em relação ao lote, ocupando 50% do terreno e criando recuos de amortecimento visual e sonoro para as vias.



Divisão e dimensionamento dos volumes por programa. Barra de circulação no centro para melhor atender as piscinas de competição.



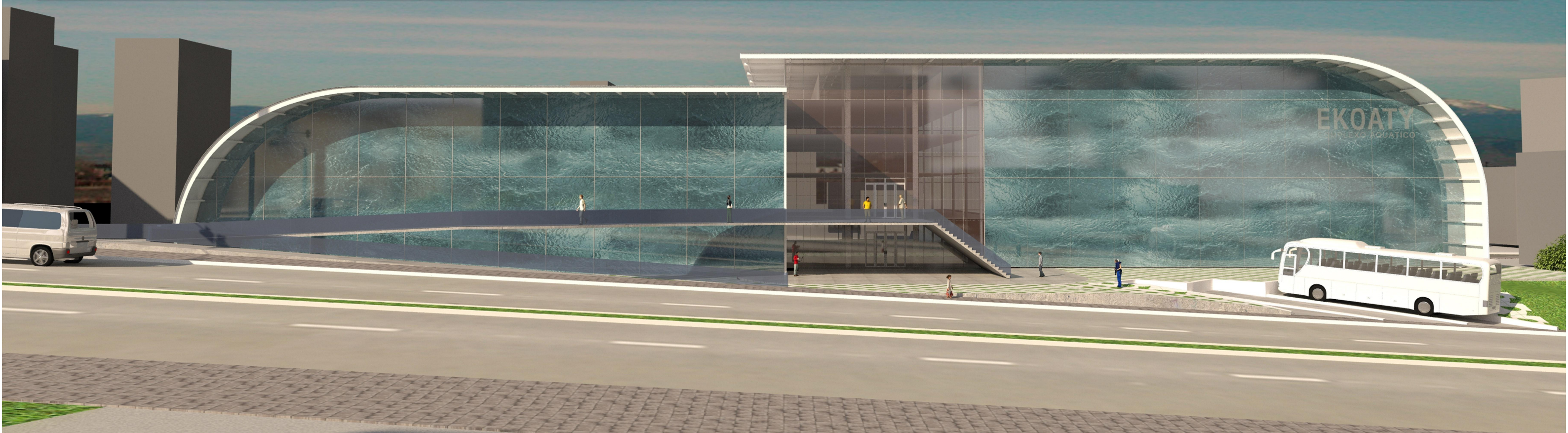
Criação de 3 estágios de alturas diferentes, conforme cada programa. Busca de alinhamentos com o entorno próximo.



Cobertura curva, unificando o projeto e agregando movimento à volumetria, buscando ventilação e iluminação naturais.



Forma final, com conexão à Sogipa. Passarela criando espaço de transição entre o ambiente público e privado.



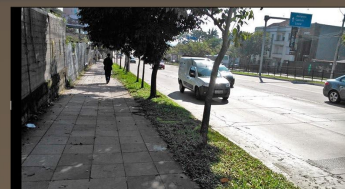
O LOTE

O lote escolhido fica em uma área nobre de Porto Alegre, no bairro São João.

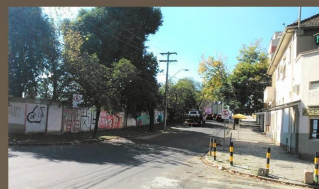
Essa área pertencia à extinta fábrica da Companhia Rio-Grandense de Laticínios e Correlatos (CORLAC). Porém, em 2009, foi tomada pelo Estado e leiloadada, como parte da quitação de dívidas que a empresa tinha.

QUADRO DE DISTÂNCIAS		
PONTO DE REFERÊNCIA	NOME	PROXIMIDADE (Km)
Aeroporto mais próximo	Aeroporto Internacional Salgado Filho	2,6
Hospital mais próximo	Hospital São Lucas - PUCRS	7,5
Universidade mais próxima	PUCRS	7,7
Clube profissional de esportes aquáticos mais próximo	Grêmio Náutico União	3,5

FOTOS DO ENTORNO



Av. Dom Pedro II



Rua Barão do Cotegipe



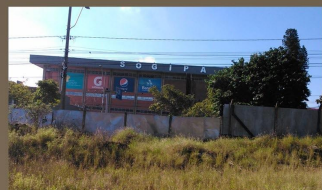
Vista interna



Rua Carlos Von Koseritz



Rua Dona Leopoldina



Vista interna

JUSTIFICATIVA DO LOTE

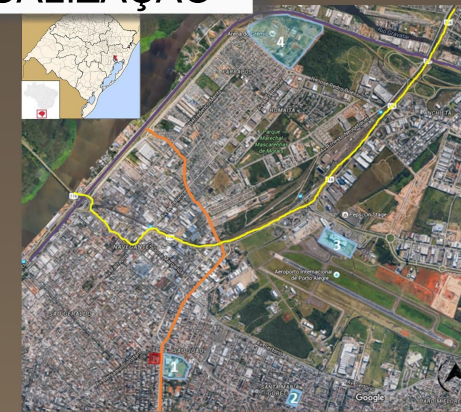
Lote amplo e livre, localizado na capital do Rio Grande do Sul;

Alto índice construtivo;

Poucas limitações (sem presença de córregos, vegetação de grande porte inserida no terreno, edificações tombadas como patrimônio histórico);

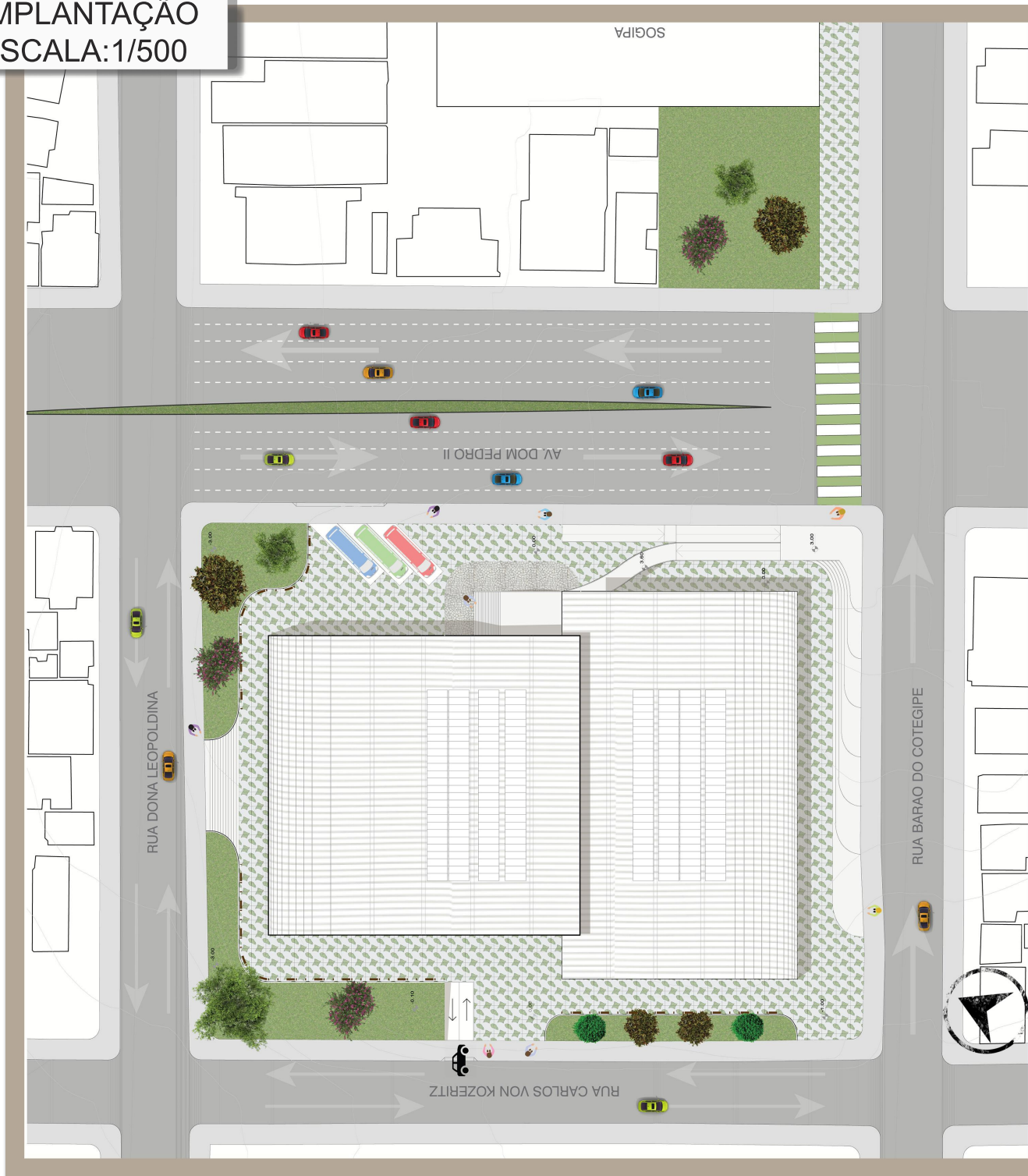
Terreno localizado em um ponto estratégico da cidade, com boa visibilidade e acessos importantes.

MAPA DE LOCALIZAÇÃO



Área de projeto BR-290 BR-116 III Perimetral (Av. Dom Pedro II)
 Marcos: 1. Sogipa 2. Estádio Passo D'Areia 3. Aeroporto Internacional 4. Arena do Grêmio

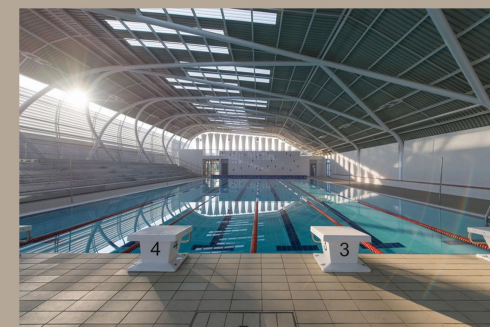
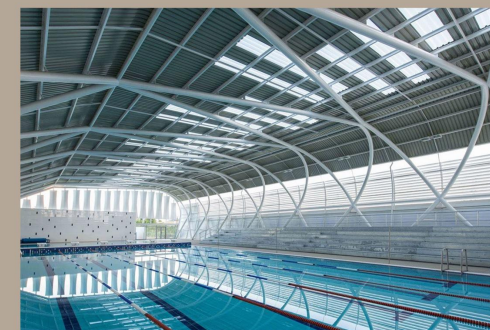
IMPLANTAÇÃO
ESCALA: 1/500



PERSPECTIVA AÉREA COM ENTORNO PRÓXIMO

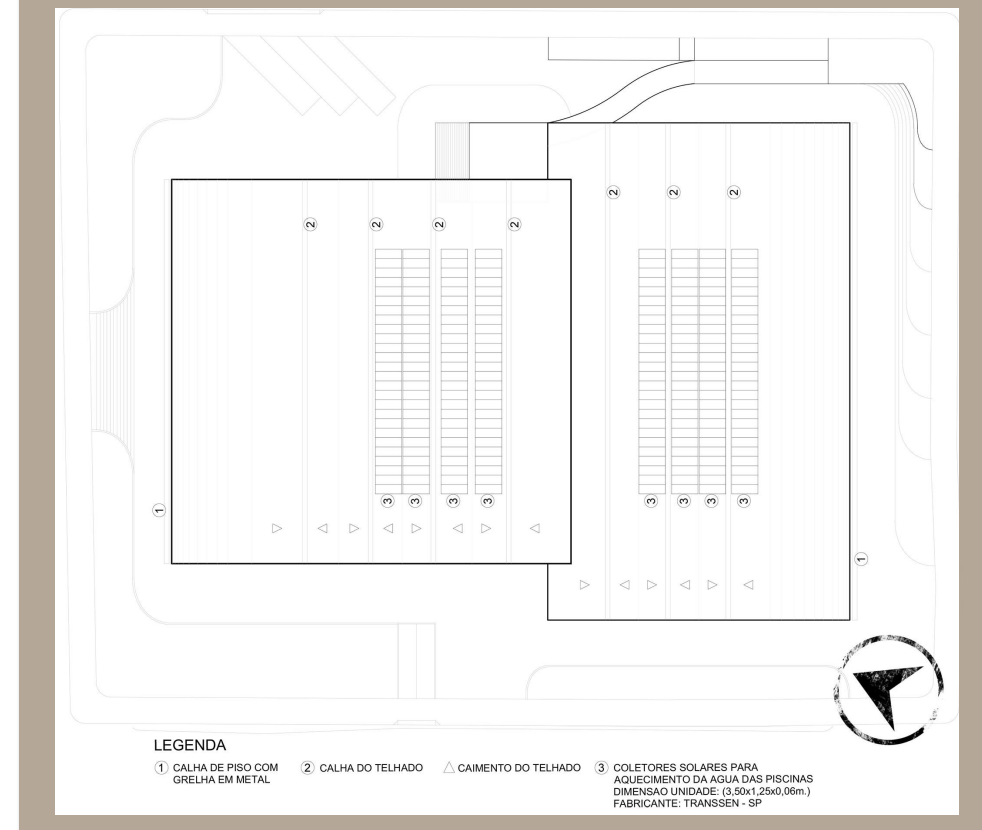


REFERÊNCIA



CENTRO AQUÁTICO AISJ
JOANESBURGO, ÁFRICA DO SUL

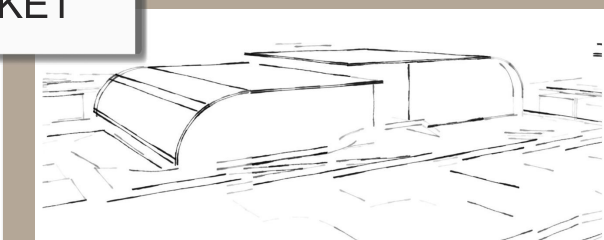
PLANTA DE COBERTURA
ESCALA: 1/500



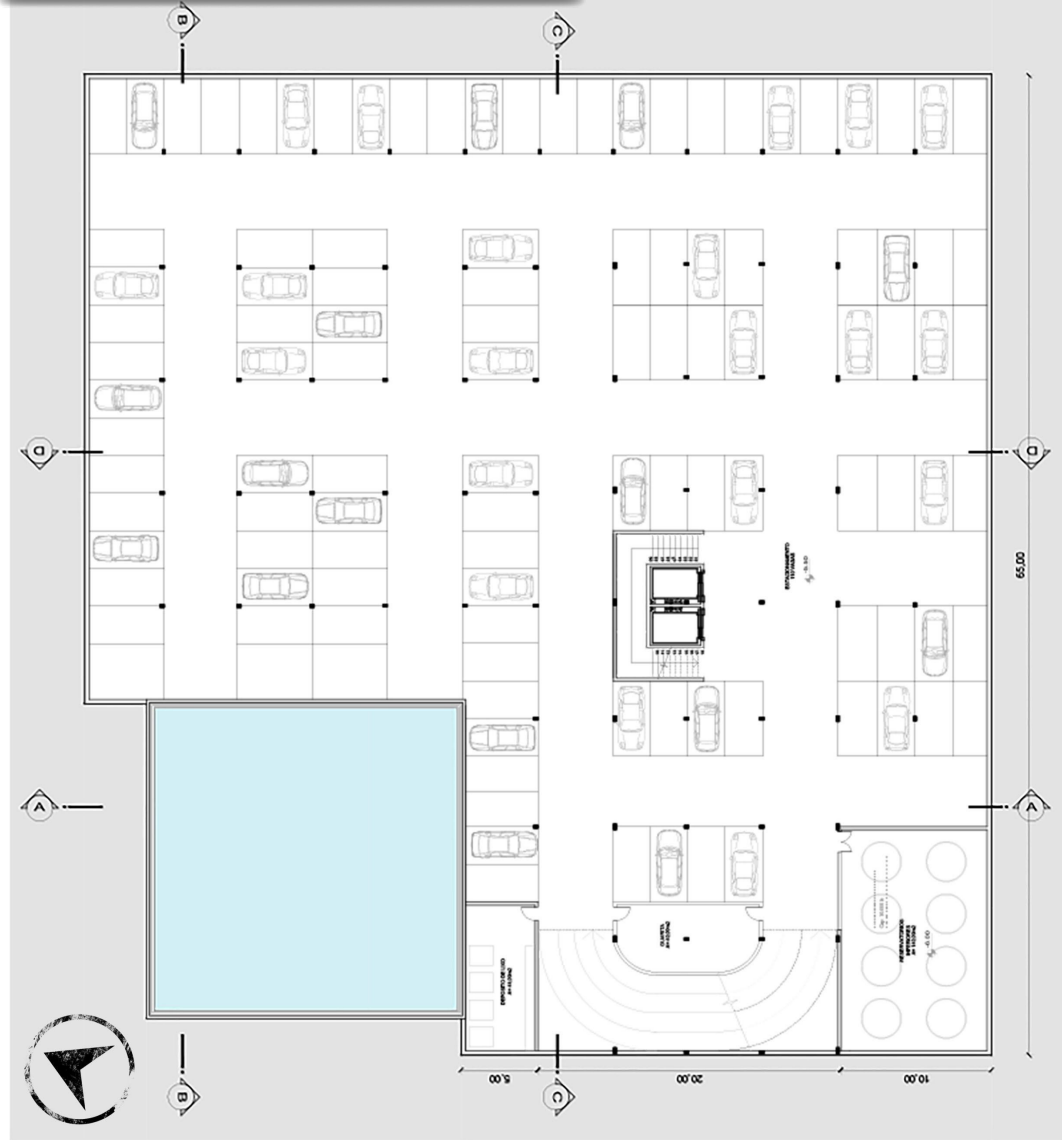
QUADRO DE ÁREAS

ÍNDICES URBANÍSTICOS	
LEGISLAÇÃO	UTILIZADO NO PROJETO
ÁREA DO TERRENO = 10.358m ²	6.675m ²
ÍNDICE DE APROVEITAMENTO (IA) = 1,9	0,65
TAXA DE OCUPAÇÃO (TO) = 50%	47,21% (4.890m ²)
ALTURA MÁXIMA = 51m. ou 17 PAVIMENTOS	15m.

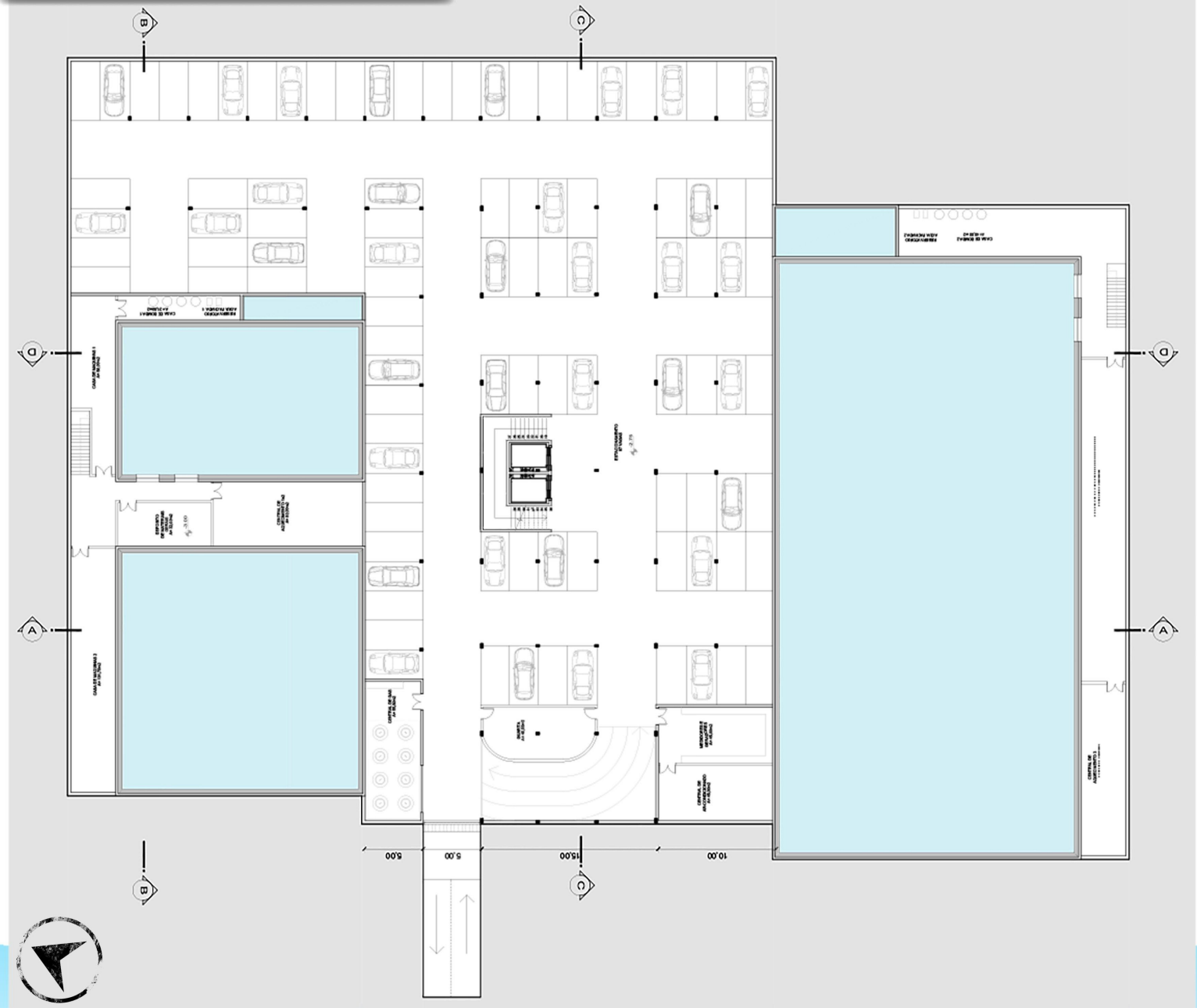
SKET



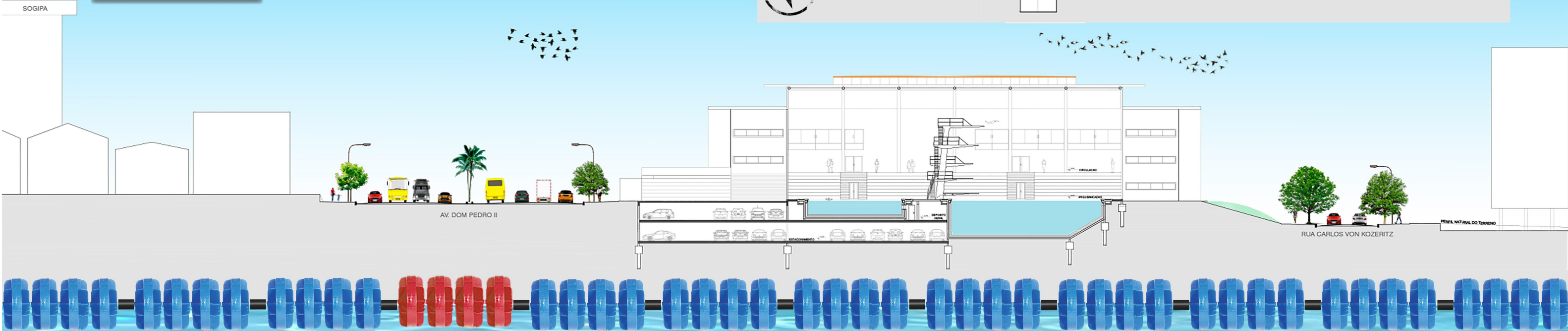
PLANTA BAIXA - SUBSOLO 2
ESCALA: 1/250



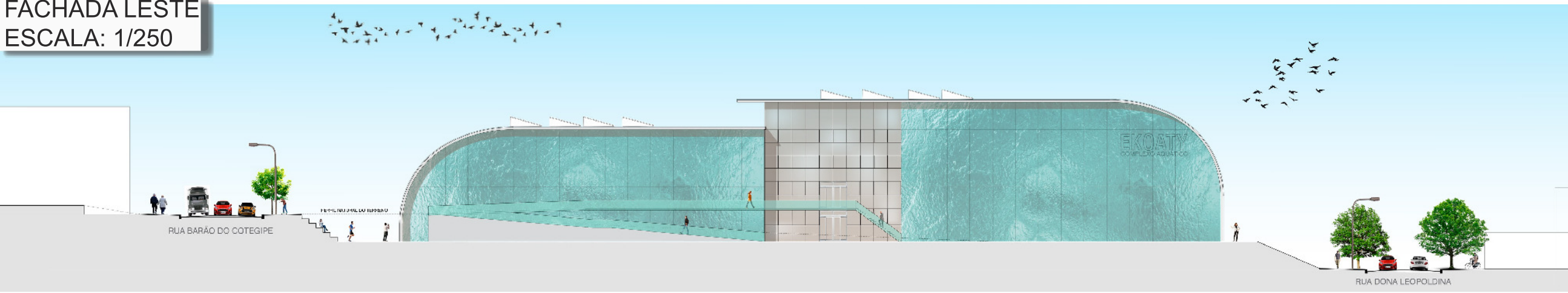
PLANTA BAIXA - SUBSOLO 1
ESCALA: 1/250



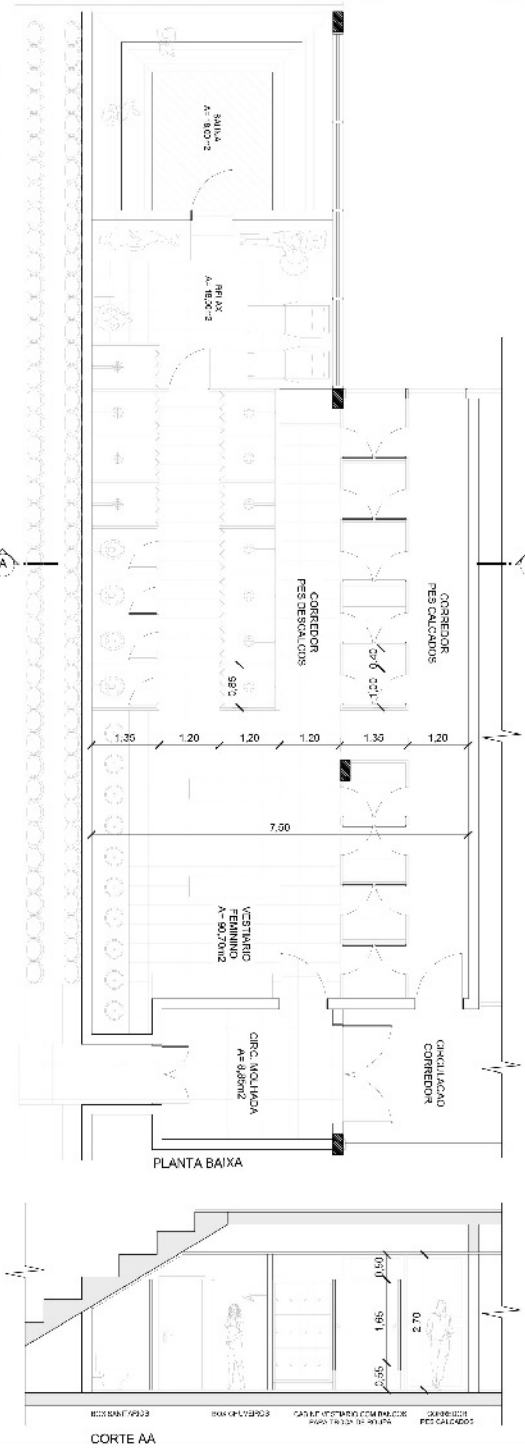
CORTE BB
ESCALA: 1/250



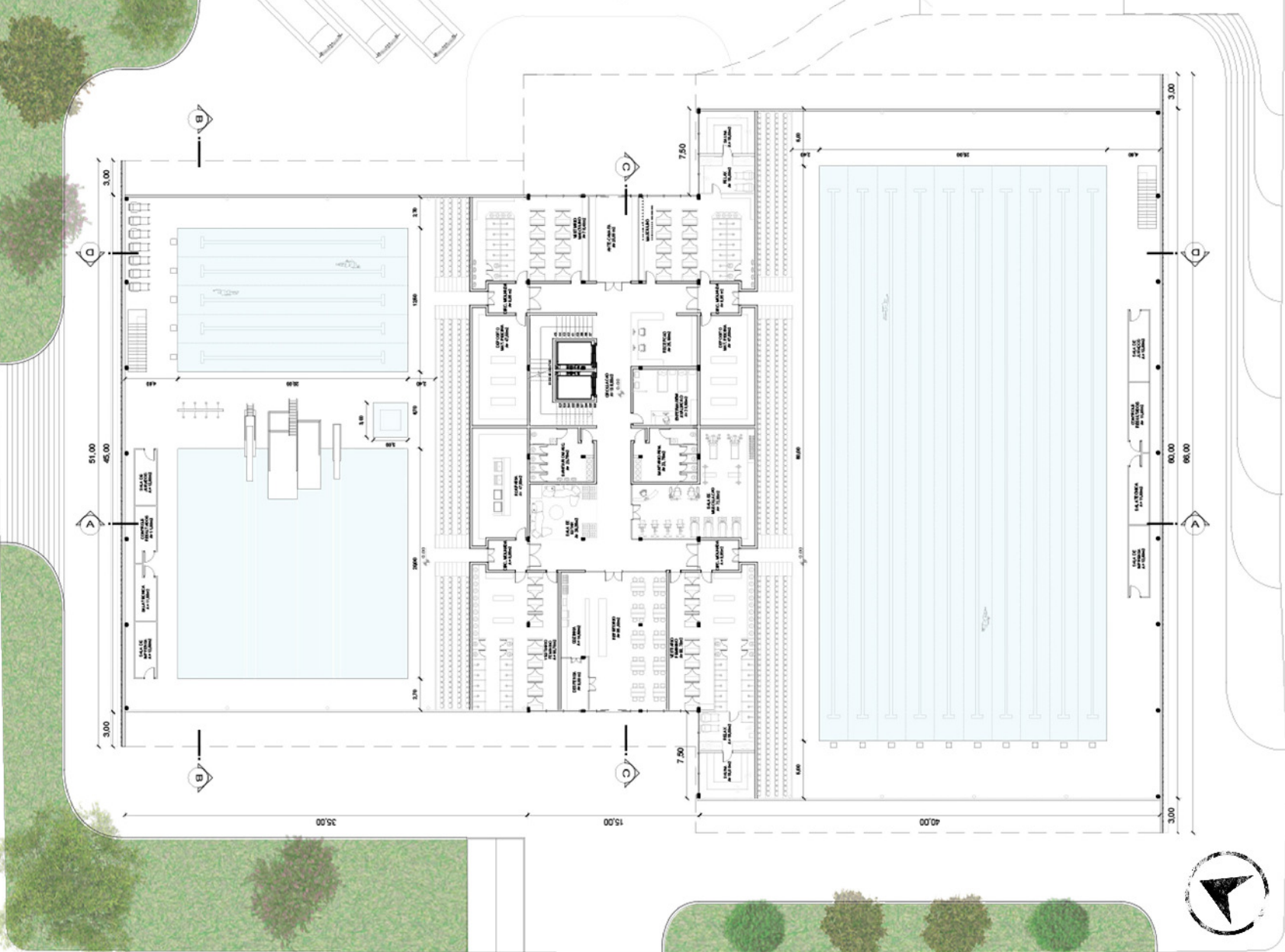
FACHADA LESTE
ESCALA: 1/250



AMPLIAÇÃO VESTIÁRIO
ESCALA: 1/75



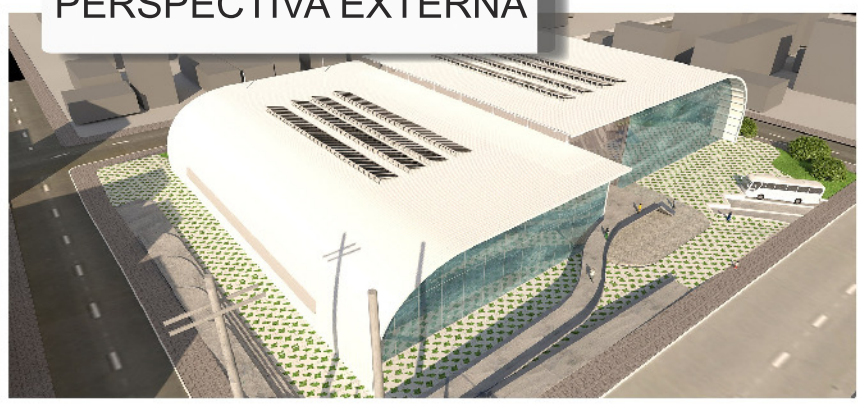
PLANTA BAIXA - TÉRREO
ESCALA: 1/250



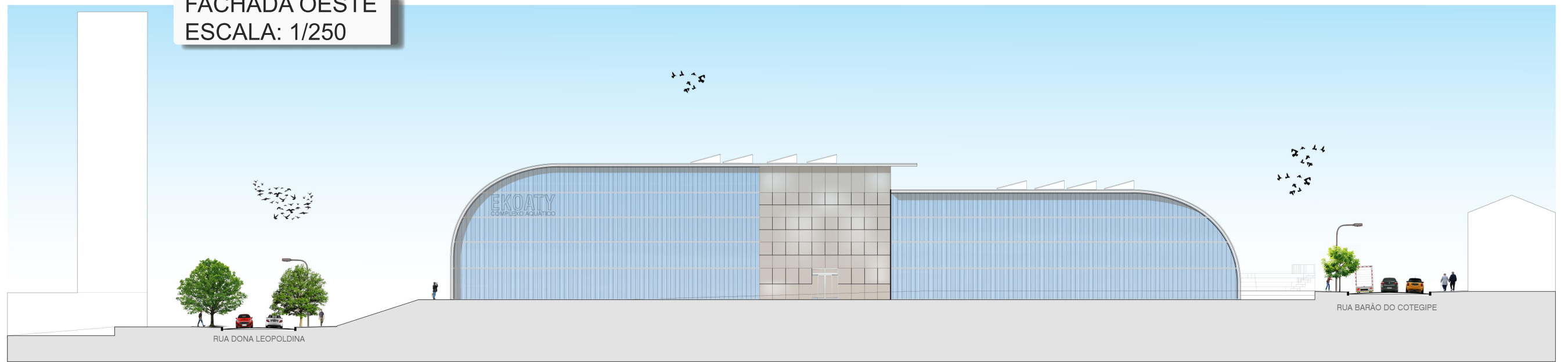
PERSPECTIVAS INTERNAS



PERSPECTIVA EXTERNA



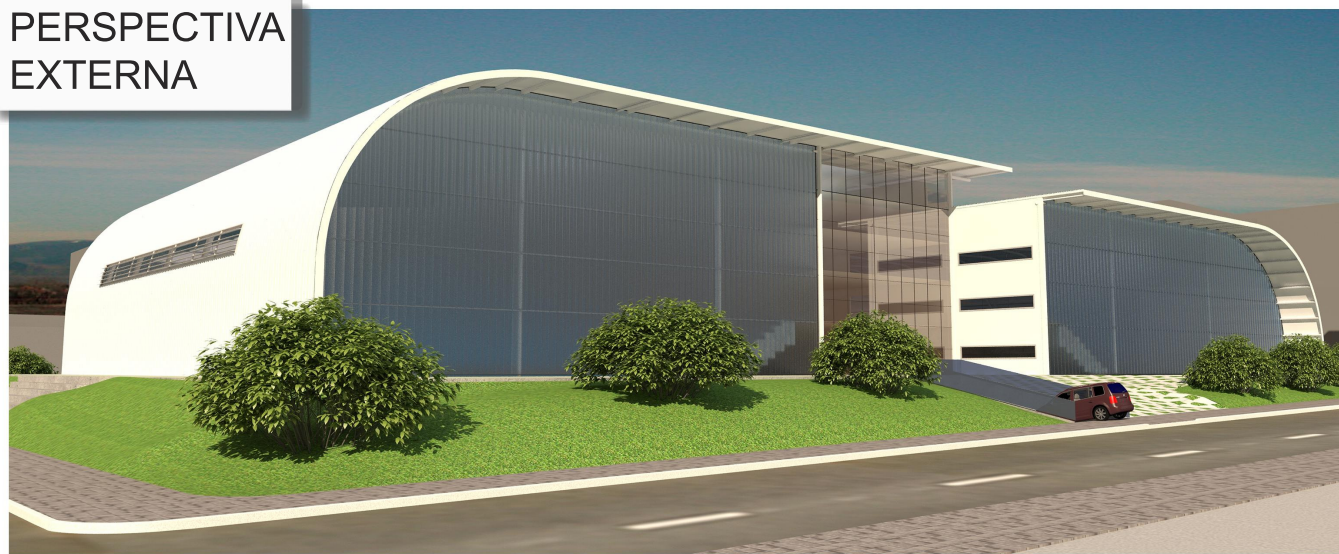
FACHADA OESTE
ESCALA: 1/250



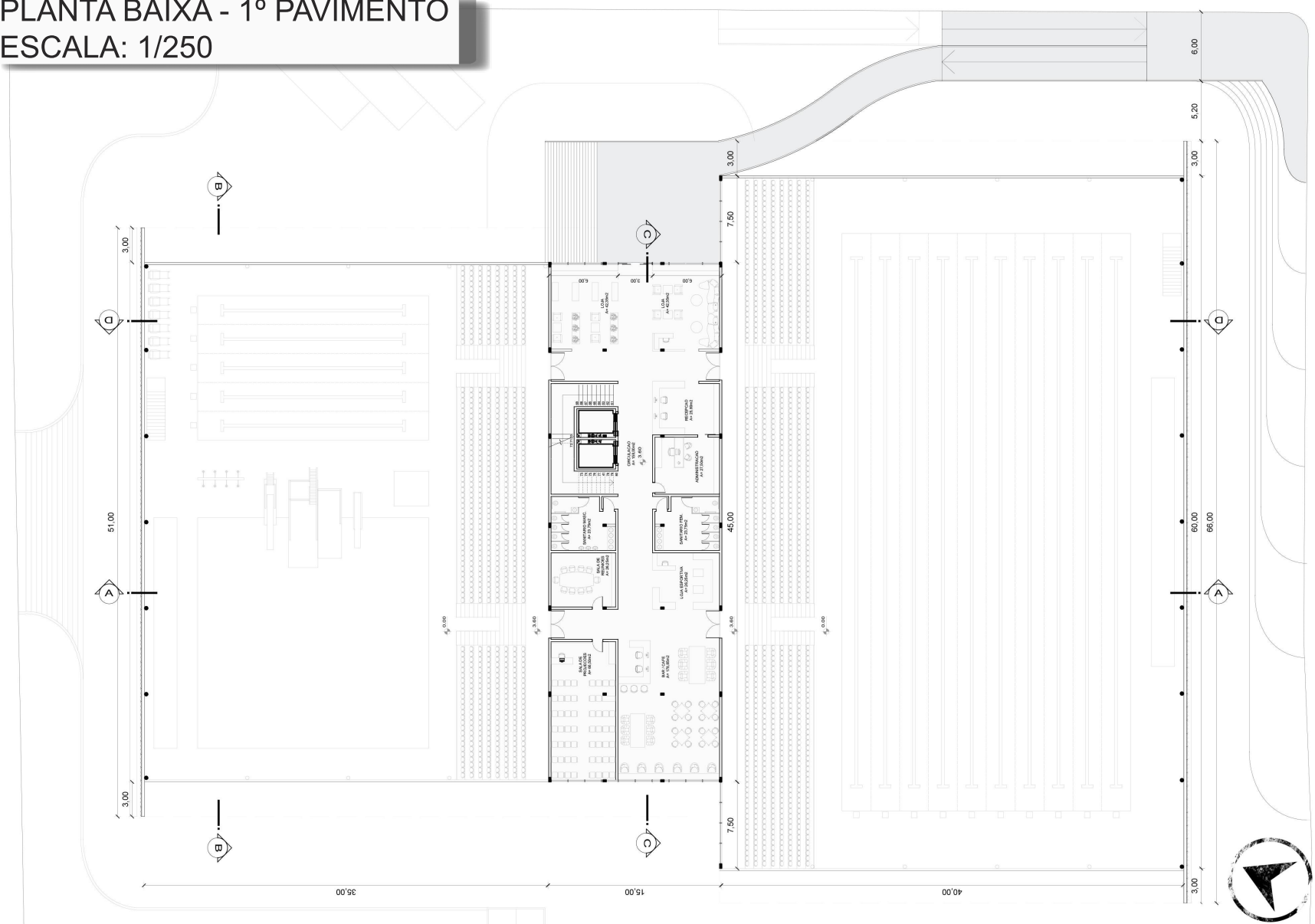
PERSPECTIVA
INTERNA



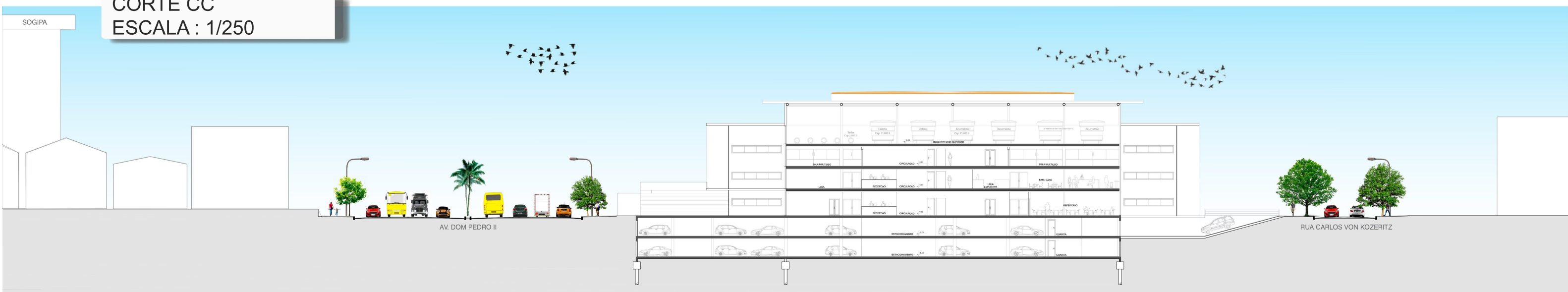
PERSPECTIVA
EXTERNA



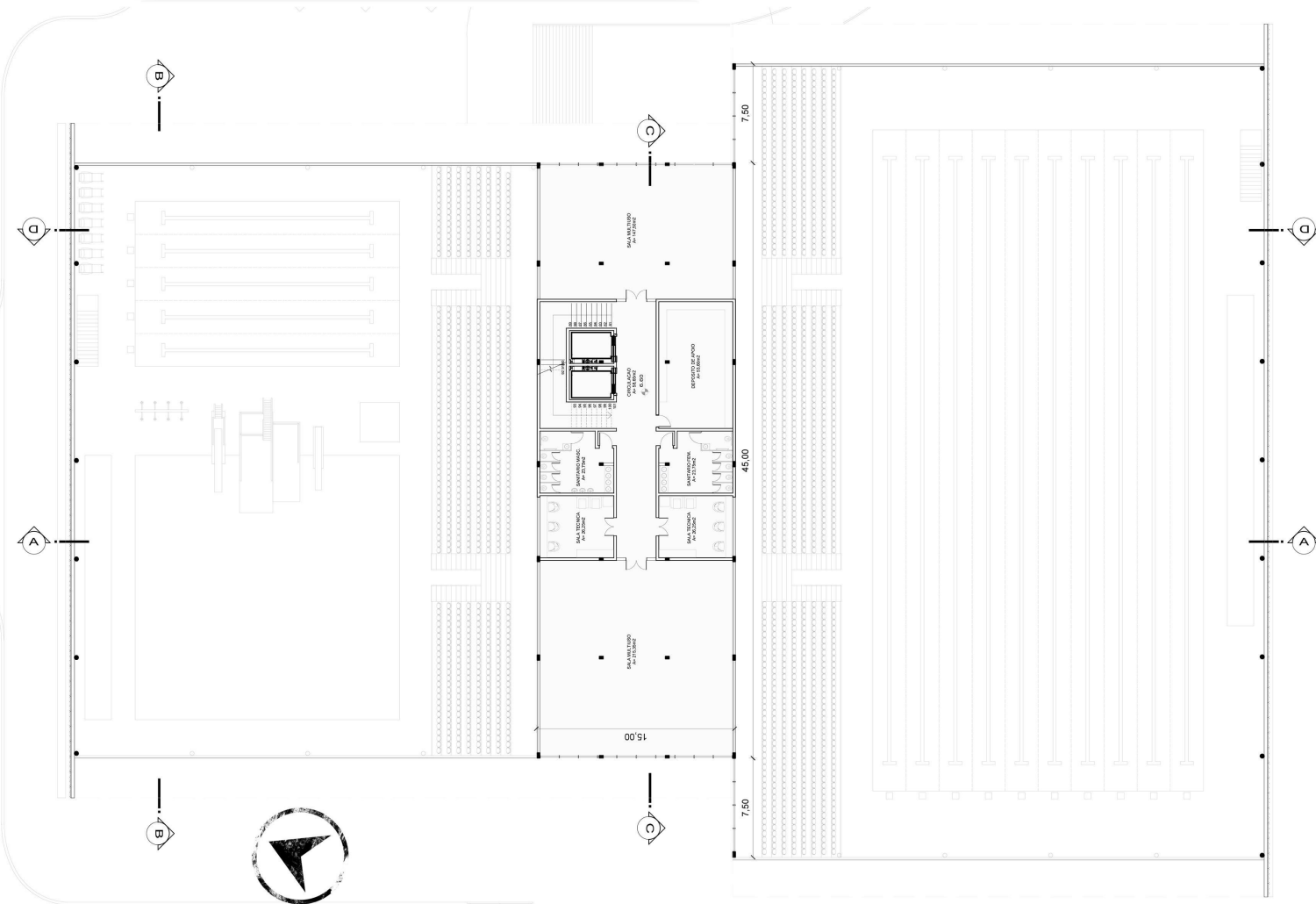
PLANTA BAIXA - 1º PAVIMENTO
ESCALA: 1/250



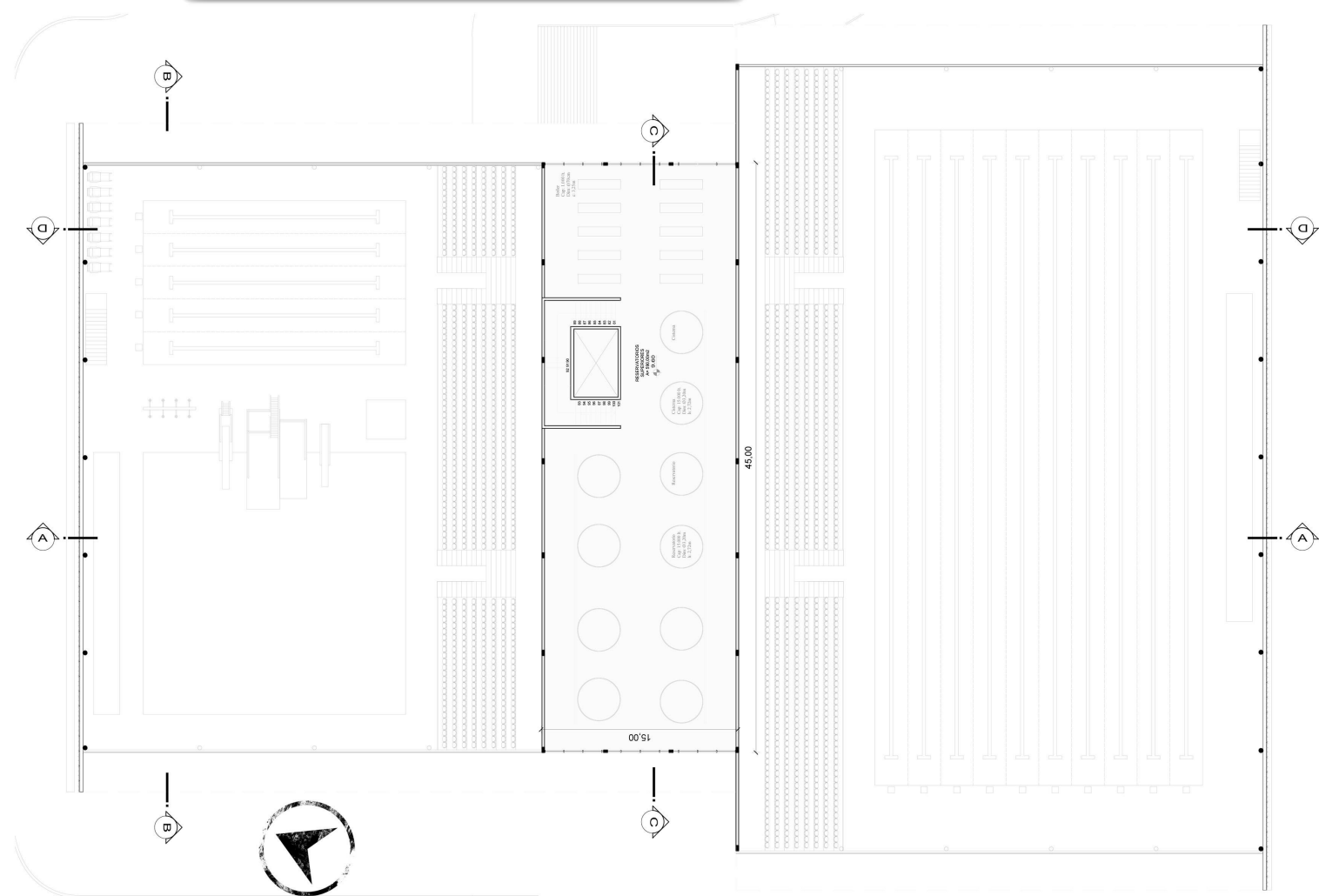
CORTE CC ESCALA : 1/250



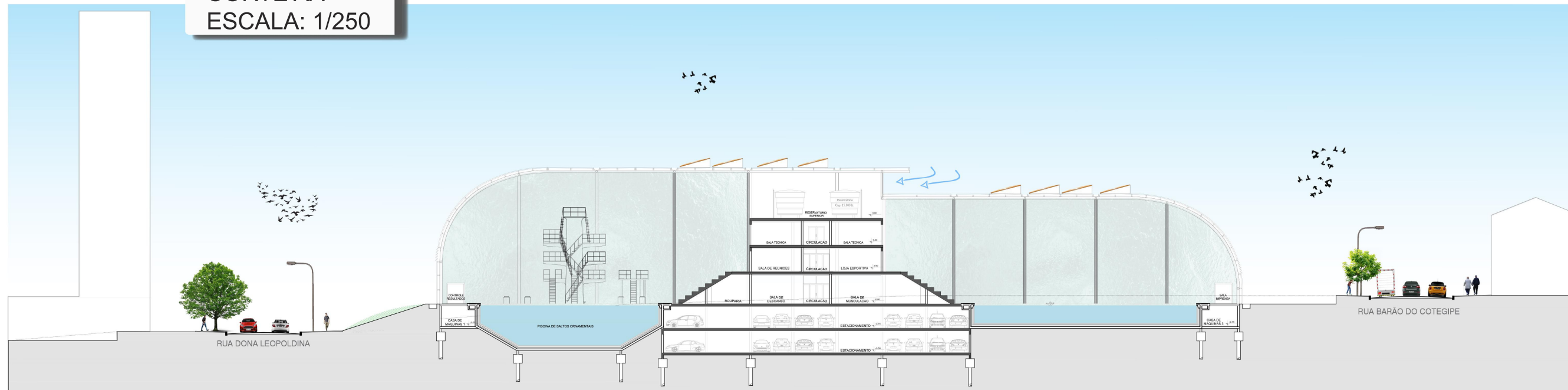
PLANTA BAIXA - 2º PAVIMENTO ESCALA: 1/250



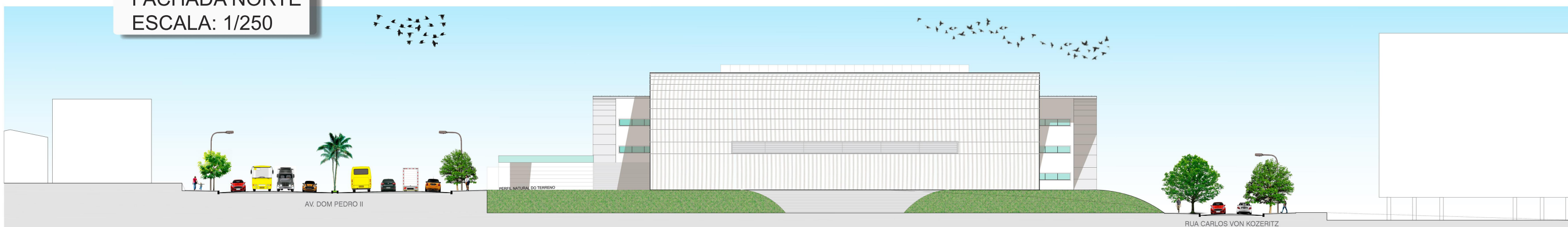
PLANTA BAIXA - 3º PAVIMENTO ESCALA: 1/250



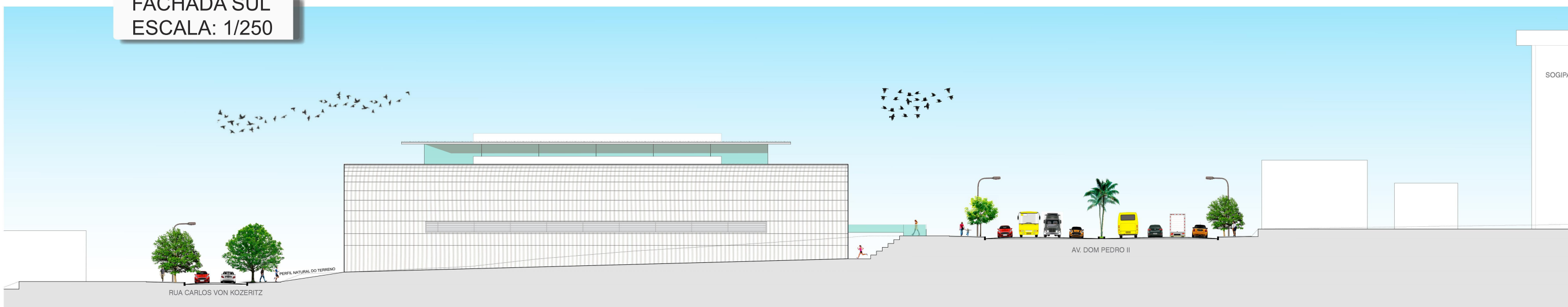
CORTE AA
ESCALA: 1/250



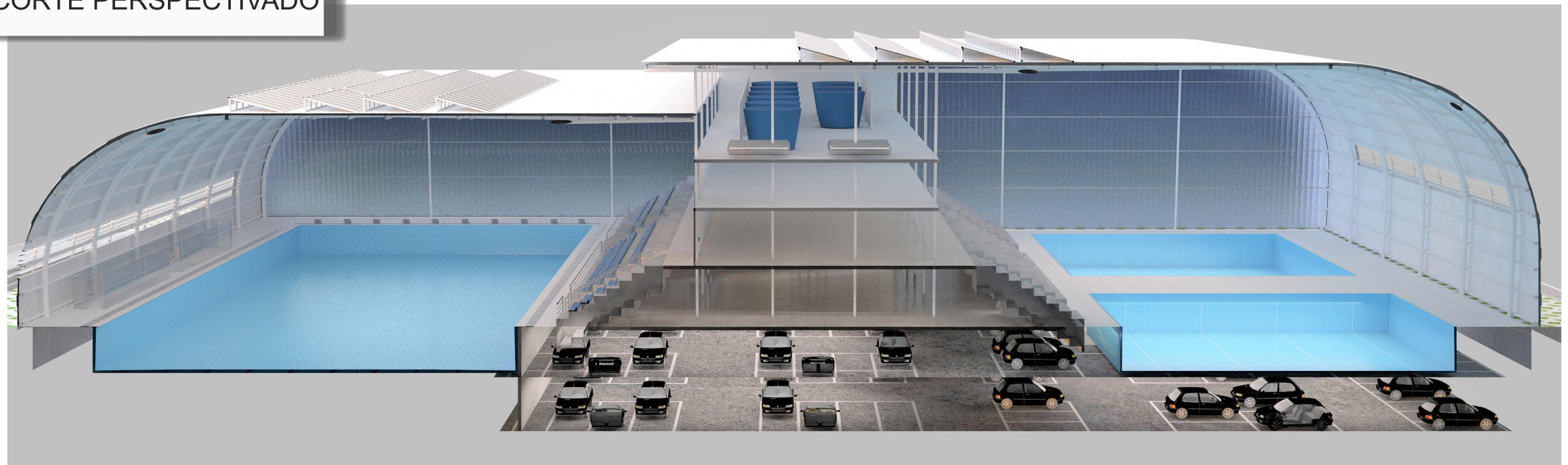
FACHADA NORTE
ESCALA: 1/250



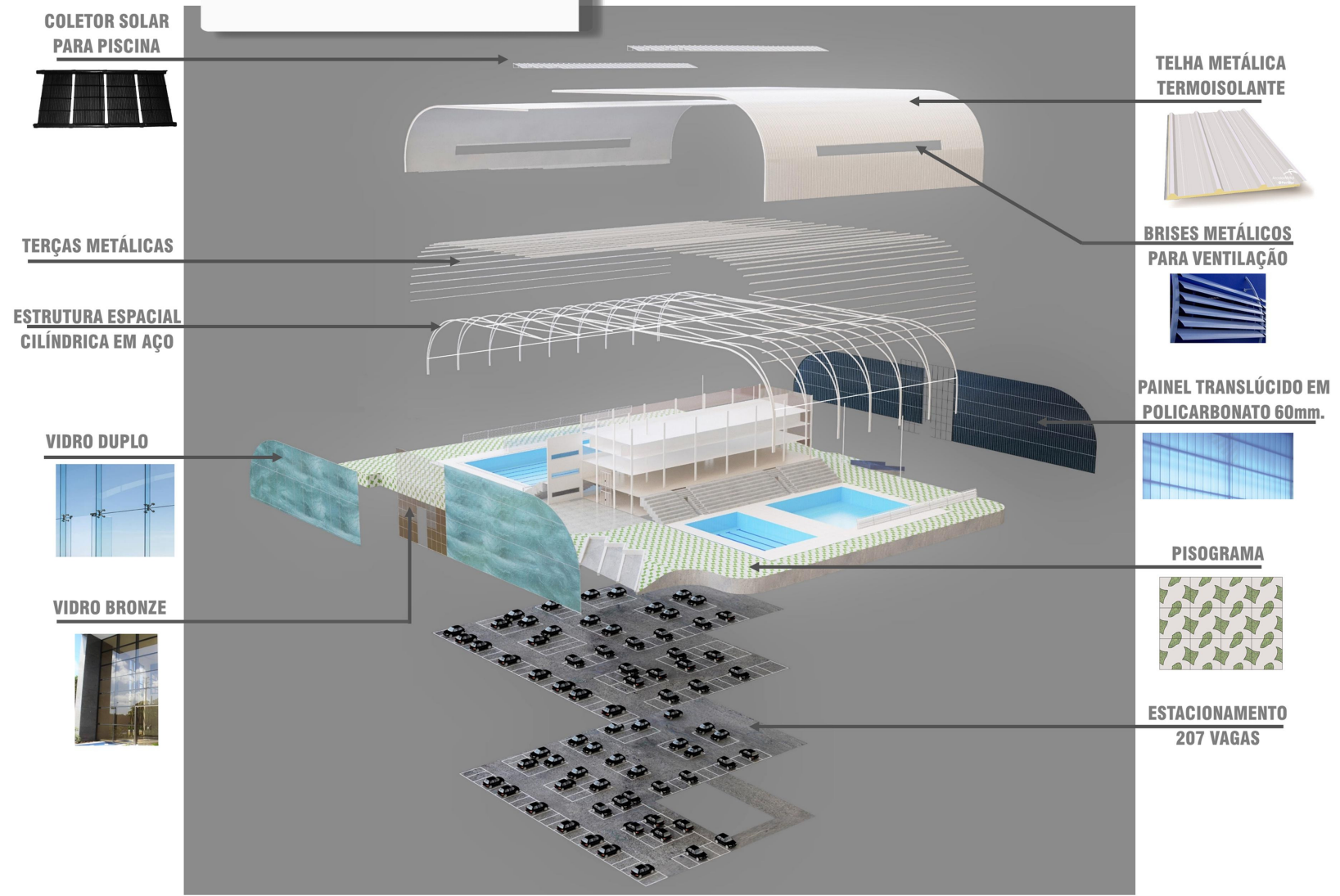
FACHADA SUL
ESCALA: 1/250



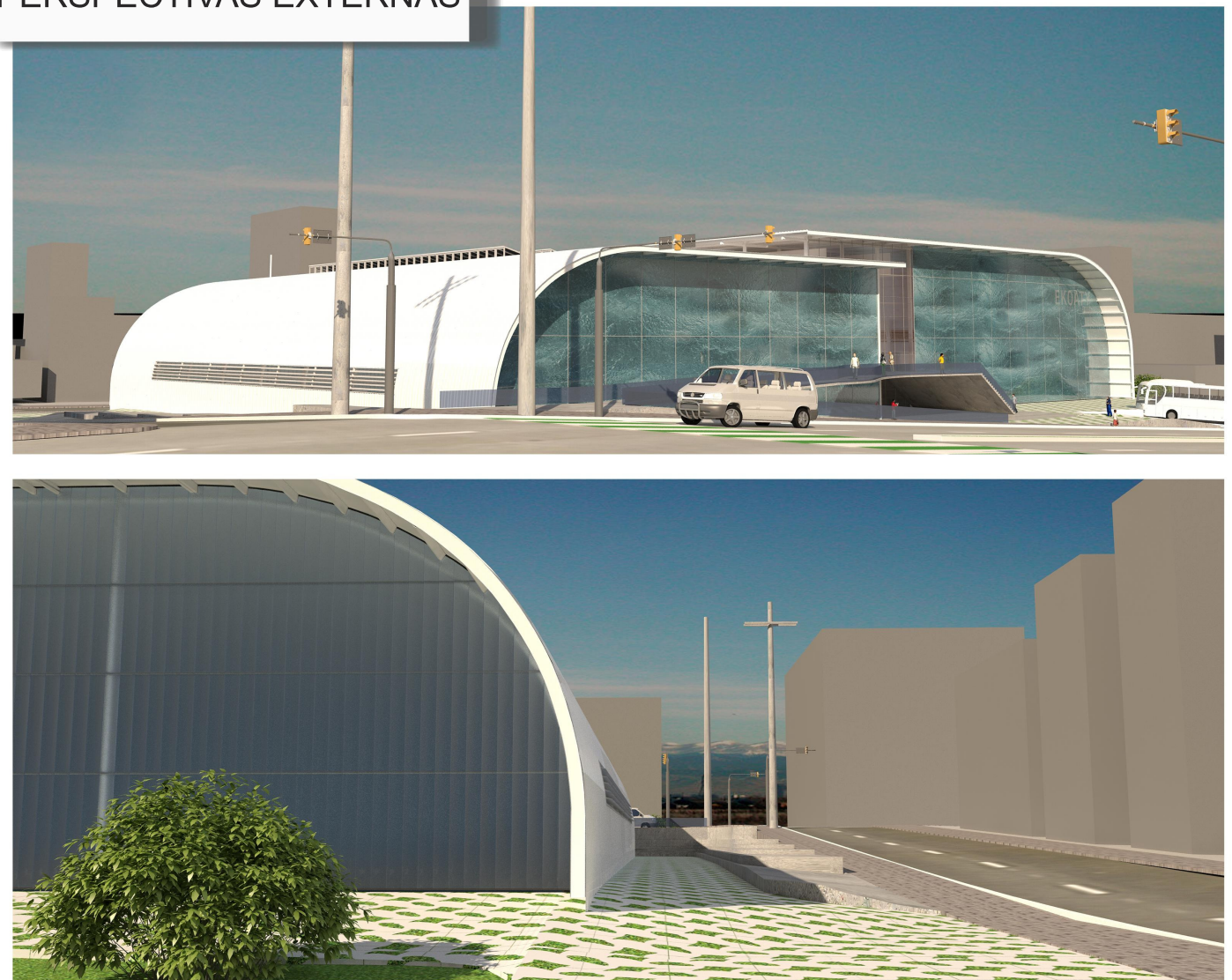
CORTE PERSPECTIVADO



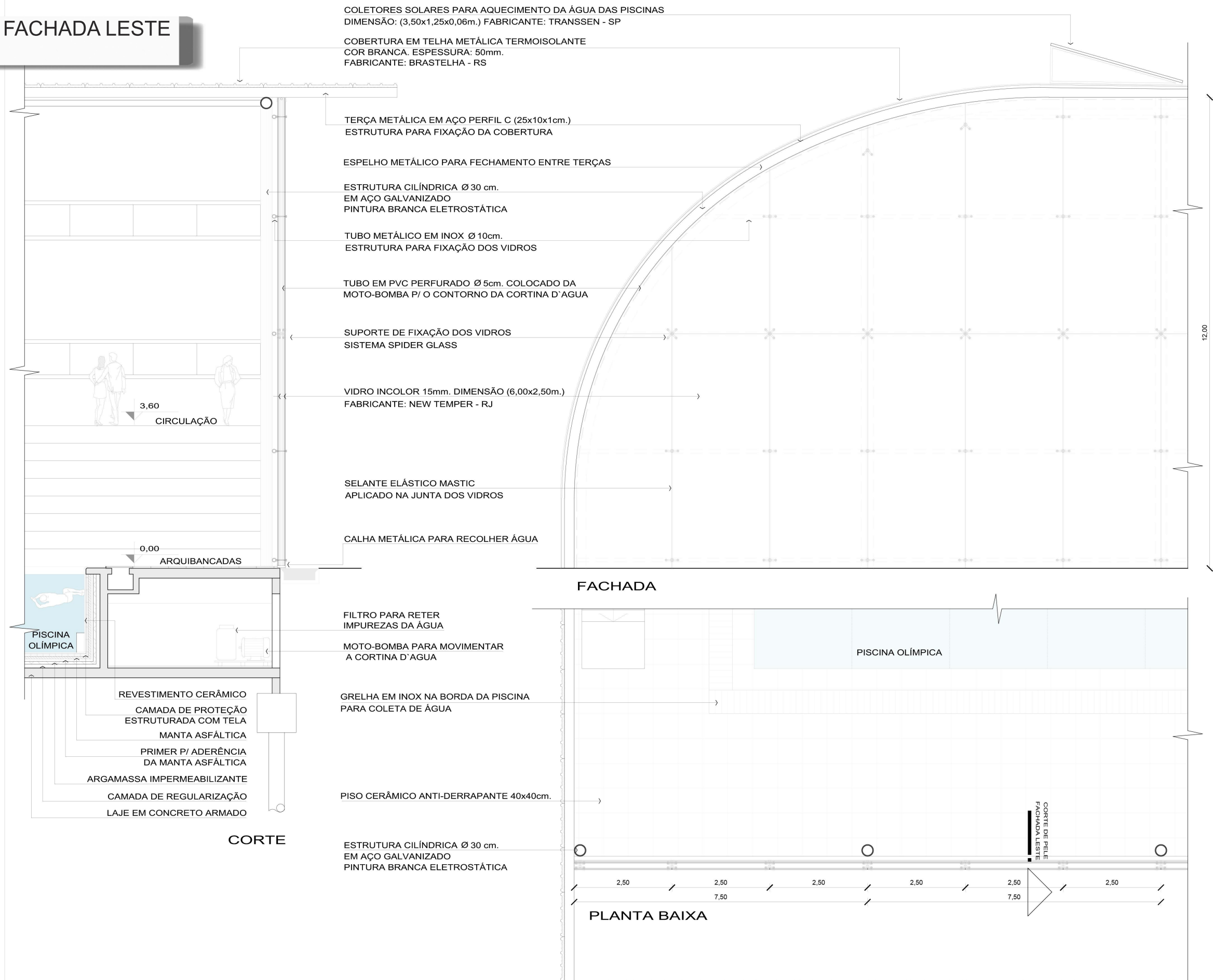
VISTA 3D EXPLODIDA

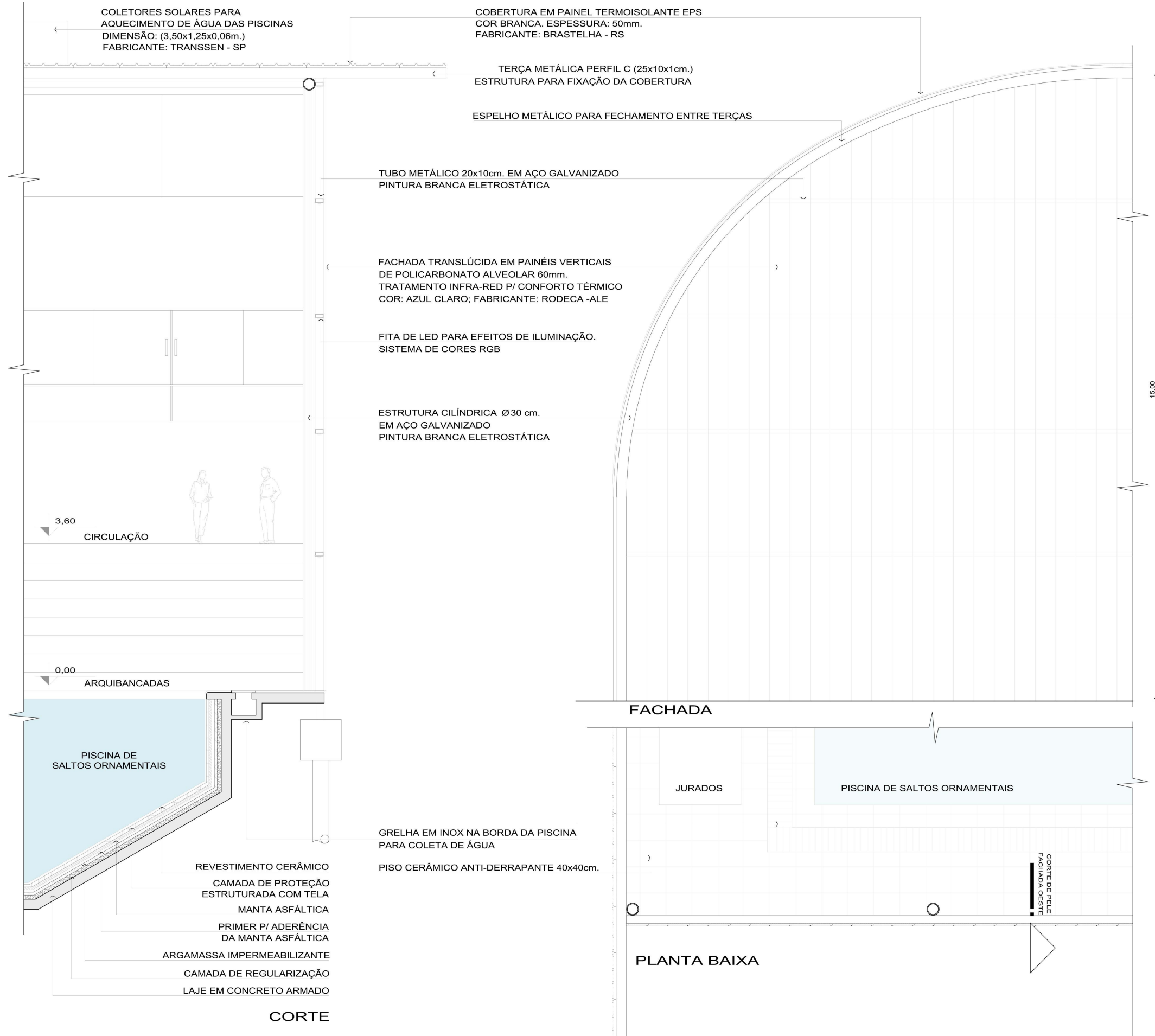


PERSPECTIVAS EXTERNAS



CORTE DE PELE - FACHADA LESTE
ESCALA: 1/50





CORTE DE PELE - FACHADA OESTE
ESCALA: 1/50

