

# TFG-TRABALHO FINAL DE GRADUAÇÃO-PAINEL FINAL

## Estudo urbanístico / Situação / Localização



O mapa geral tem a função de localizar no espaço geográfico o lote escolhido para a implantação da proposta, deixando clara a percepção das diferentes conexões de acessos disponíveis para chegar ao local.

As vias foram coloridas diferentemente, de acordo com suas características principais. Cada uma exerce a seu modo, papel fundamental para a fluidez geral do trânsito e reforça a colocação estratégica do lote neste contexto de urbanização.



Vista - 1



Vista - 2



Vista - 3



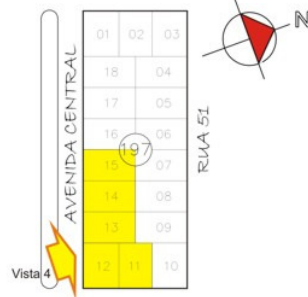
Vista 4



A escolha da área de implantação para o Complexo de Manutenção e Reabilitação Física seguiu alguns condicionantes, como o do Plano Diretor que direciona as atividades permitidas em cada setor do município. Partindo deste princípio, foram estudadas possíveis áreas cujas características fossem compatíveis com a proposta.

Aspectos como infra-estrutura urbana, acessibilidade de vias conectoras, tamanho do lote e localização estratégica contaram muito para a escolha da área. Analisando o potencial das vias de seu entorno, o lote tem localização privilegiada, não apenas pela ligação entre as vias, mas pelo fato de estar totalmente integrado aos condomínios de alto padrão que crescem aceleradamente na região. Há conexão com os principais acessos da cidade, além de proximidade com outras áreas ocupadas por fornecedores de serviços afins, tais como o hospital da região.

### Situação da Área



■ PARAGUASSÚ  
■ AV. CENTRAL  
■ RS 407

**Avenida Central** – possibilita a transição entre a RS-18 e a Avenida Paraguassú, exercendo papel fundamental nas entradas e saídas do município. Caracteriza-se pela imponência de sua largura e conservação. O tráfego é moderado na maior parte do ano, embora no verão aumente significativamente o fluxo viário. Recebe cor laranja, pois, apesar de sua função primordial na amarração das vias, ainda não há interceptação suficiente de ruas para receber vermelho.

**Avenida Paraguassú** – esta é realmente uma via quente, receptora de interseções diversas ao longo de sua extensão. Fundamental na conexão interpraias, é considerada a mais integrada via local, constituindo-se no eixo responsável pela maior parte da circulação viária do litoral. Comporta desde carros de passeio até caminhões de serviços, e por isso recebe cor vermelha.



## Complexo de Manutenção e Reabilitação Física

Centro Universitário Feevale  
ICET- Instituto de Ciências Exatas e Tecnológicas  
Curso: Arquitetura e Urbanismo

Acad. Roberto Adams Klein  
Orientador: Leandro Manenti



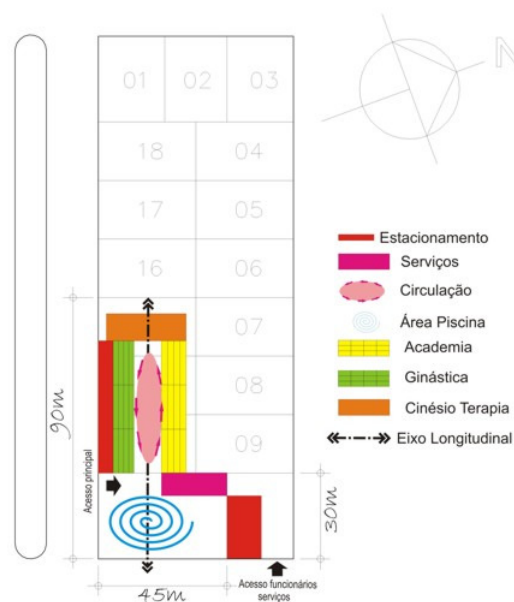
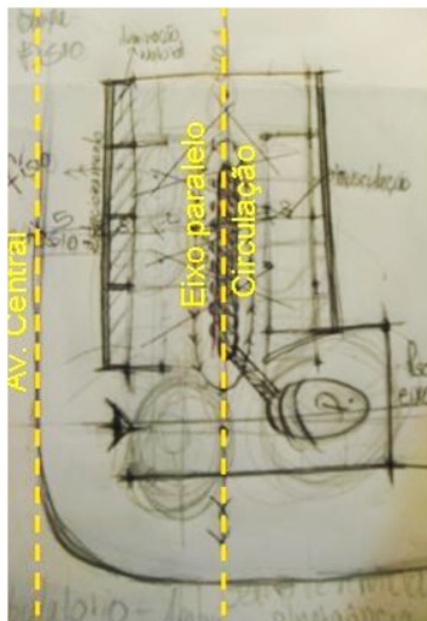
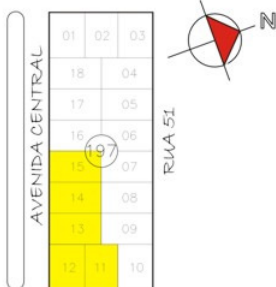
1

## Conceito da proposta - MOVIMENTO Forma x Função

Todo ser humano é capaz de perceber, nas muitas formas da natureza, os diferentes tipos de movimento que ela apresenta. Podemos sentir o movimento através dos ventos, que balançam as árvores; podemos vê-lo no quebrar das ondas do mar ou ainda no passeio lento das dunas de areia. O movimento está em todo lugar; ele é vivo, e nos ensina de forma simples como usufruirmos saudavelmente nossas existências. Basta olharmos para a natureza. Observando-a, chegamos à conclusão de que tudo está em plena movimentação sempre. Logo, se não nos movimentamos, estamos contra a tendência natural da vida.

Portanto, a proposta do Complexo de Manutenção e Reabilitação tem a intenção de levar a seu público-alvo, localizado no Litoral Norte do Rio Grande do Sul, um espaço onde a prática de exercícios físicos mantenha os frequentadores em plena movimentação. Afinal, o movimento corporal é fator primordial para uma vida ativa.

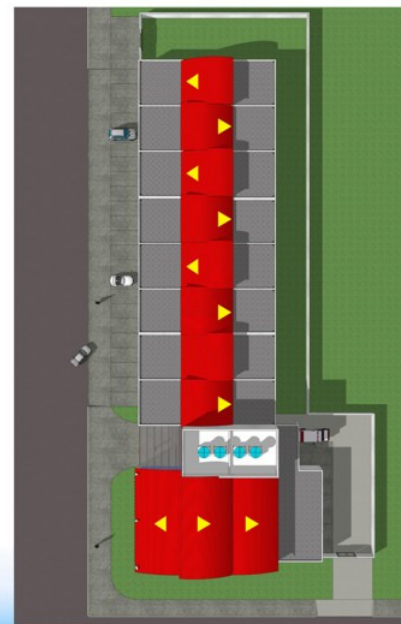
### Situação da Área



A proposta tem como principal característica a horizontalidade de sua construção. Isso justifica em partes a escolha do terreno, que possui uma longa extensão na testada principal do lote assim viabilizando a necessidade de atender questões adequadas de acessibilidade.

Será proposto um eixo paralelo à Av. Central do município, que terá papel fundamental na marcação longitudinal projetada para a circulação interna. A intenção desta, em forma de circuito, é, além da distribuição para os diferentes espaços do complexo, trazer aos frequentadores total integração. Durante a trajetória do percurso, terão a percepção das diversas atividades de forma natural, pelo contato visual com as mesmas.

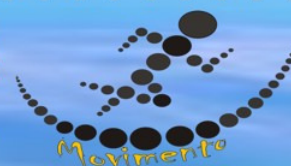
A área situada no Balneário de Atlântida tem testada principal para a Avenida Central, via importante na ligação entre os principais acessos do município. Há conexão com a Avenida Paraguaçu, que interliga diversas praias do litoral. O perímetro escolhido para a proposta abrange 5 lotes, totalizando uma área de 3.321m<sup>2</sup>. Situa-se no setor diversificado do município, conforme o Quadro de Usos do Plano Diretor de Xangri-Lá.



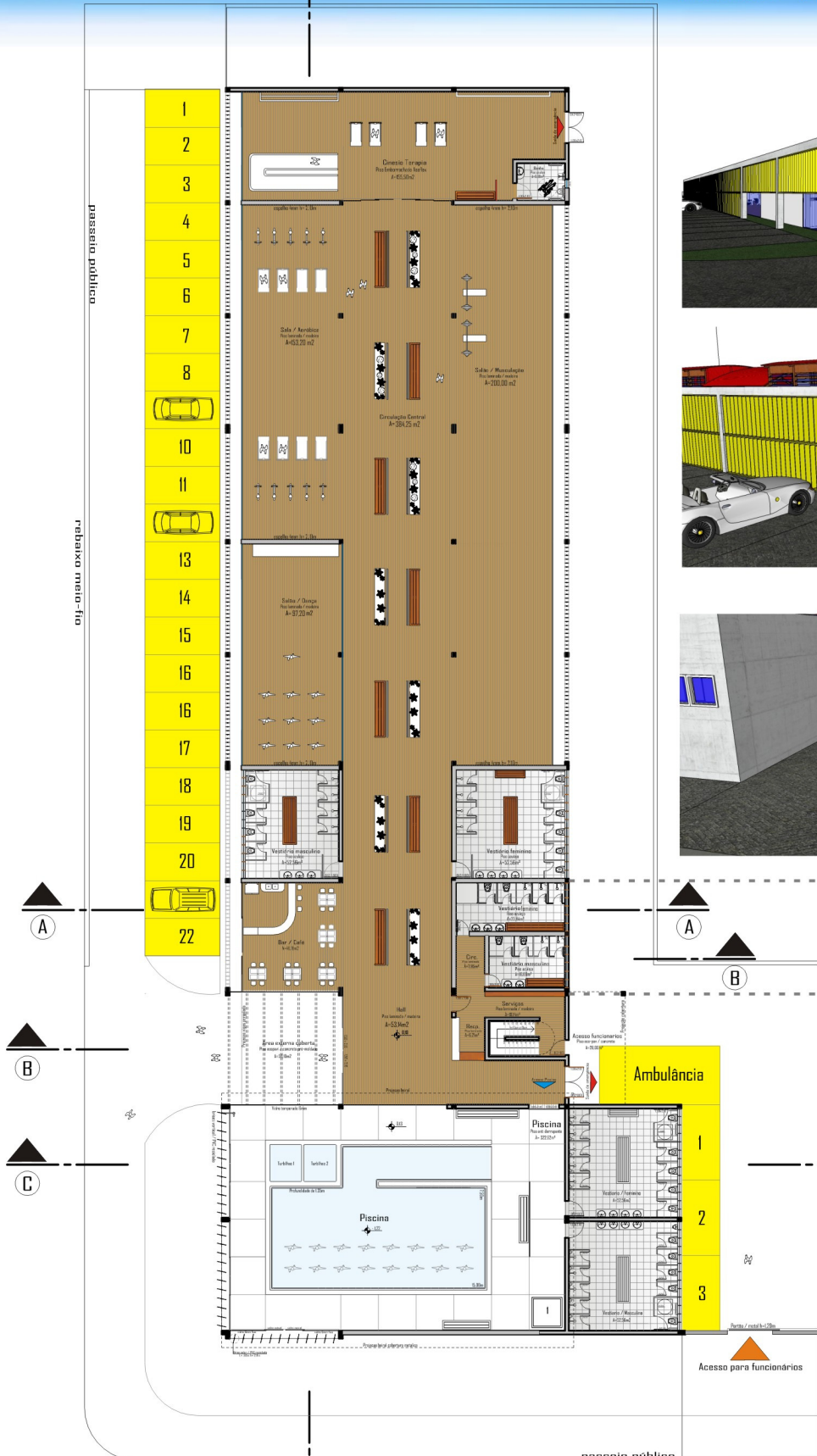
## Complexo de Manutenção e Reabilitação Física

Centro Universitário Feevale  
ICET- Instituto de Ciências Exatas e Tecnológicas  
Curso: Arquitetura e Urbanismo

Acad. Roberto Adams Klein  
Orientador: Leandro Manenti



## Planta baixa 1º pavimento



Acesso principal



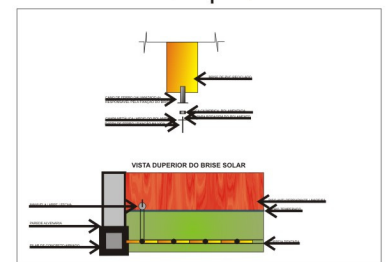
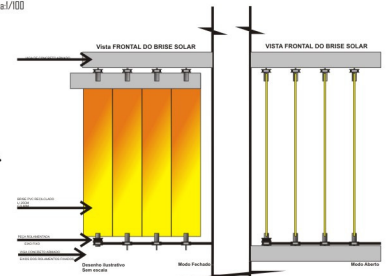
Vista do brise solar



Saída de emergência



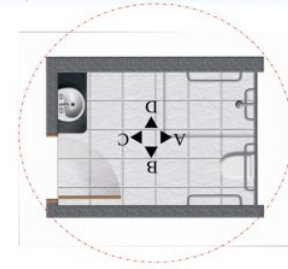
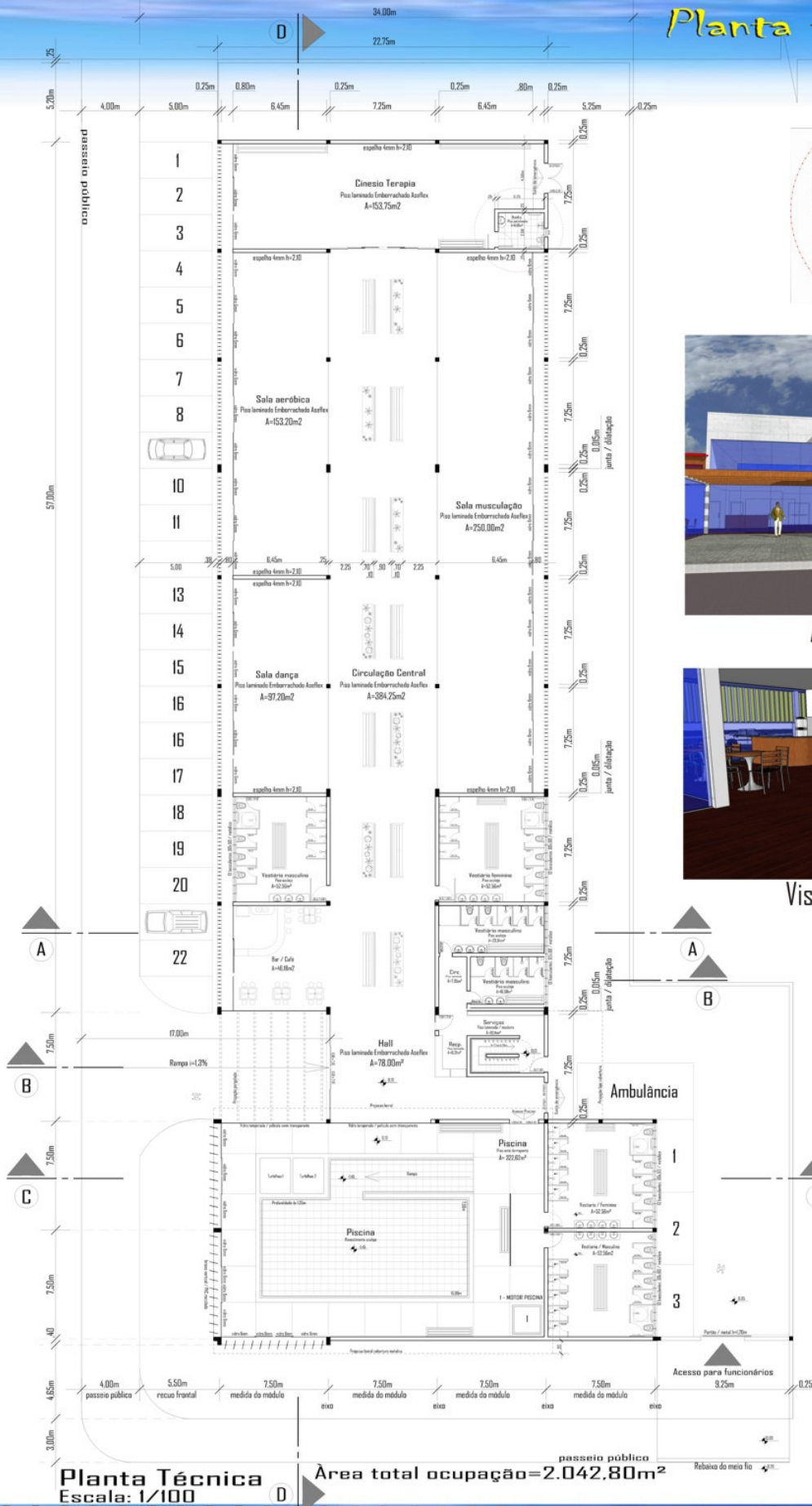
Planta baixa 2º pavimento  
Área total=128,00m²  
Escala: 1/100



Planta Baixa 1 Pavimento  
Escala: 1/100 Área de ocupação total= 2.042,80m²

# TFG-TRABALHO FINAL DE GRADUAÇÃO-PAINEL FINAL

## Planta técnica



Acesso principal



Vista interna bar / café

## Complexo de Manutenção e Reabilitação Física

Centro Universitário Feevale  
ICET- Instituto de Ciências Exatas e Tecnológicas  
Curso: Arquitetura e Urbanismo

Acad. Roberto Adams Klein  
Orientador: Leandro Manenti



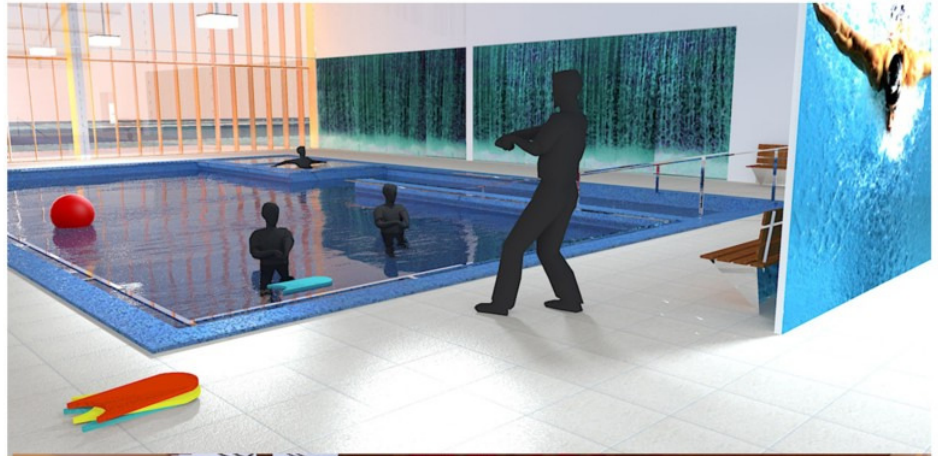
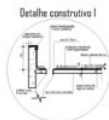
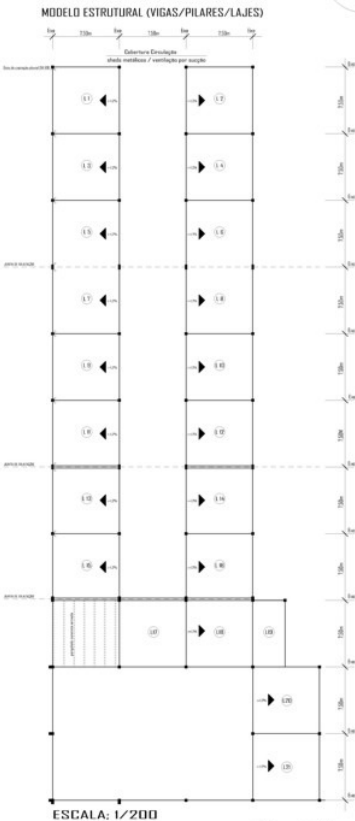
4

Movimento

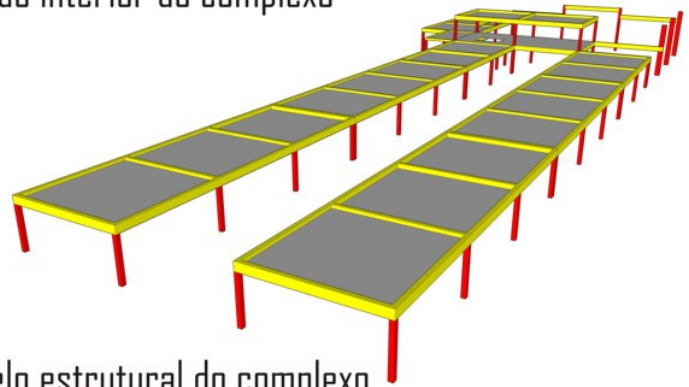
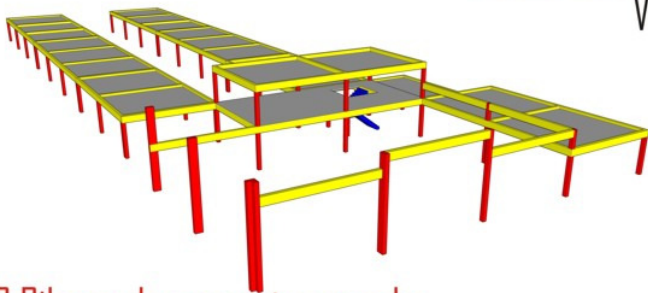
## Modelo estrutural



Visual interno da piscina



Visual do interior do complexo

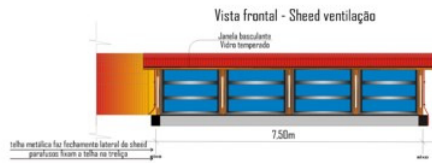


62 Pilares de concreto armado  
23 lajes de concreto armado e=,10m  
82 vigas de concreto armado 60x25m

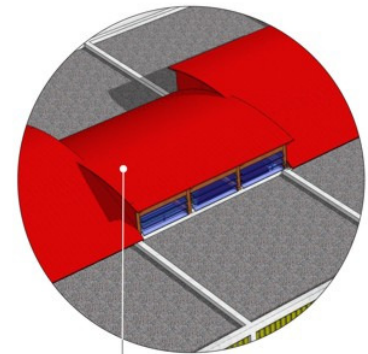
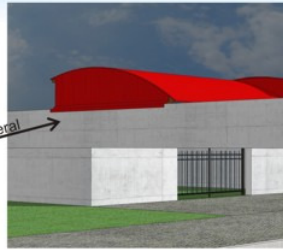
Modelo estrutural do complexo

## Corte transversal A e B

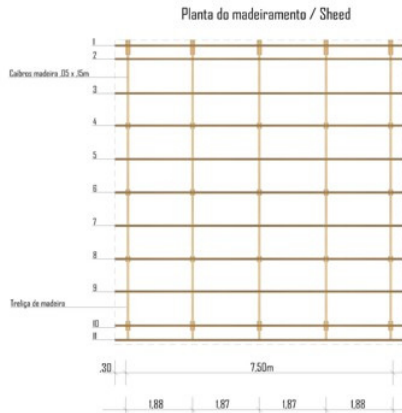
Visual perspectivo do Sheed



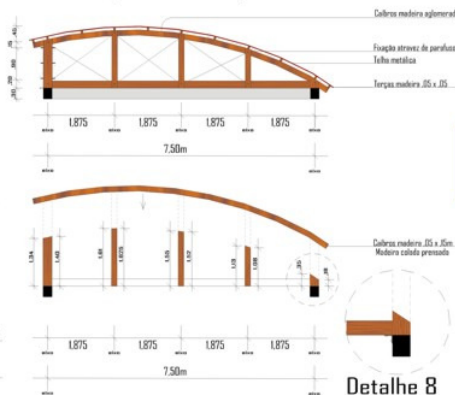
Vista do fechamento lateral



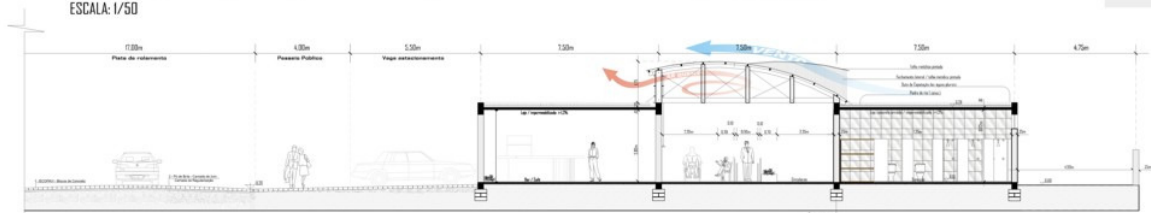
O Sheed tem a função de proporcionar a iluminação natural no interior do complexo assim como a ventilação natural por sucção.



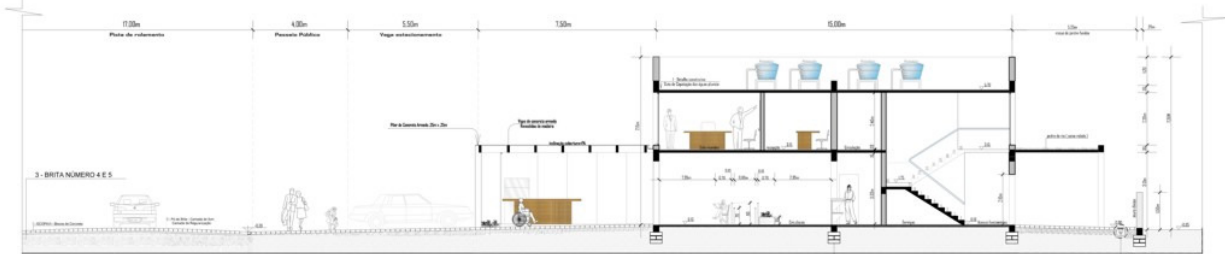
Treliça de madeira - Vista perfil



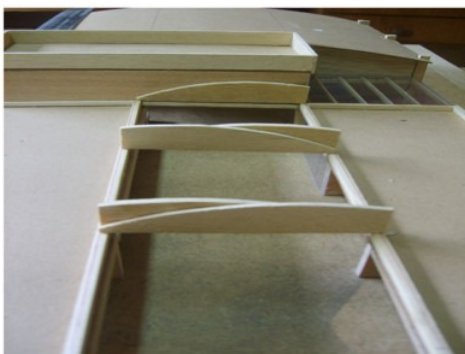
Detalhe 8



Corte Transversal A  
ESCALA: 1/75

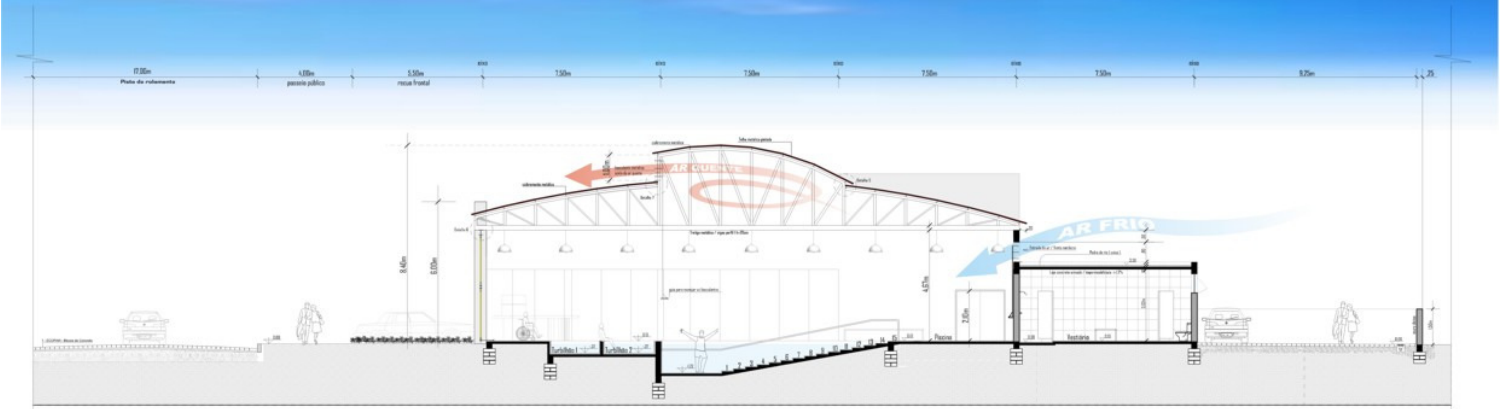


Corte Transversal B  
ESCALA: 1/75



# TFG-TRABALHO FINAL DE GRADUAÇÃO-PAINEL FINAL

## CORTE TRANSVERSAL C

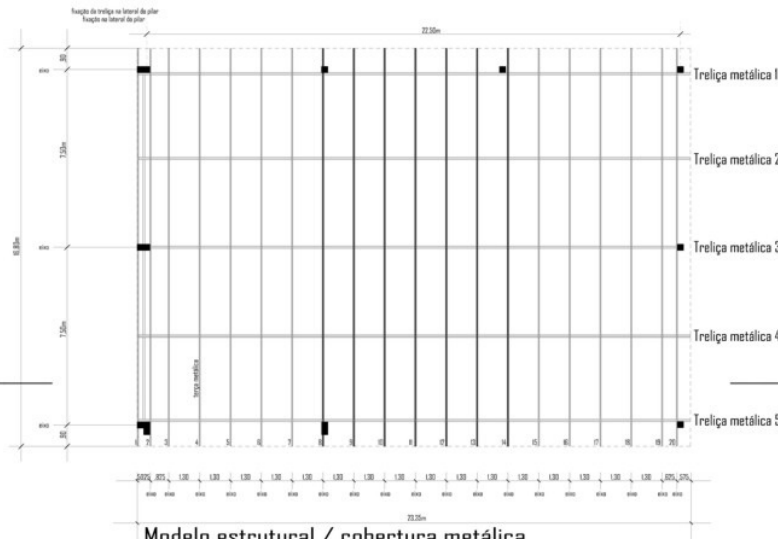


**Corte Transversal C**  
ESCALA: 1/75

**Detalhe 5**

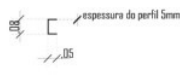


Desenho ilustrativo



**Modelo estrutural / cobertura metálica**  
ESCALA: 1/75

Terça metálica perfil C / treliça



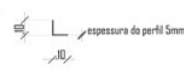
Contraventamento metálico perfil C



Viga metálica perfil I / treliça



Chapa fixadora metálica perfil L



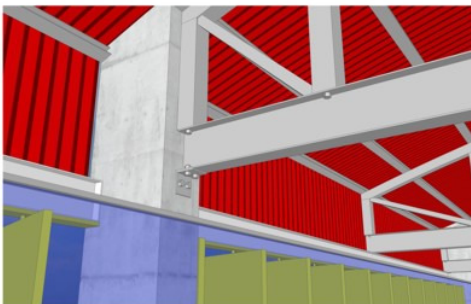
**Detalhe 7**



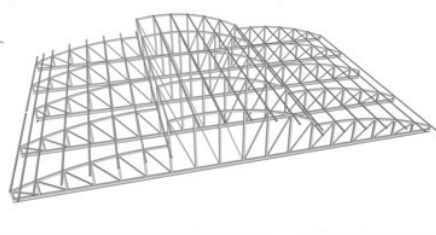
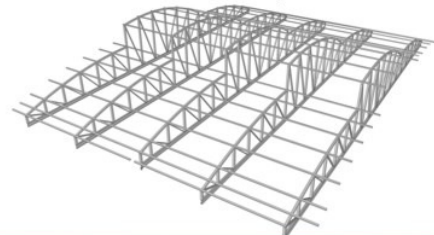
Desenho ilustrativo



**Detalhe 6 Fixação da treliça metálica 3**



Vistas explodida da treliça metálica / cobertura piscina



**Perspectiva**



**Confecção da Maquete**



## Complexo de Manutenção e Reabilitação Física

Centro Universitário Feevale  
ICET- Instituto de Ciências Exatas e Tecnológicas  
Curso: Arquitetura e Urbanismo

Acad. Roberto Adams Klein  
Orientador: Leandro Manenti



7

# Fachadas e Perspectiva

Fachada Norte



Fachada Leste



Fachada Sul



Fachada Oeste

