

ESCOLA ESTADUAL ESPECIAL KELI MEISE MACHADO SEDE II



A escola

Nascida da demanda por uma educação especializada para as pessoas com surdez, a Escola Estadual Especial Keli Meise Machado foi inaugurada em 3 de novembro de 1988. Localizada no município de Novo Hamburgo, é a única instituição vinculada à 2ª Coordenadoria de Educação que atua na área da surdez, e atende as regiões do Vale dos Sinos, Vale do Café Vale do Paranhana. Atuando em dois turnos (manhã e tarde) a escola possui hoje 40 alunos matriculados, desde o Ensino Infantil até o nono ano, assim como o EJA (Educação de Jovens e Adultos).

A educação dos surdos

A perda auditiva tem sido considerada, para algumas pessoas, um fator que interfere nas possibilidades de sucesso escolar. Acreditam que um indivíduo com surdez profunda tem maiores dificuldades pedagógicas se comparado àquele com menor grau de perda auditiva. Porém, quando se figura a surdez como uma experiência visual, a classificação dos níveis de perda auditiva não é fator determinante dos resultados. O currículo escolar de uma escola especial para surdos deve incluir todos os conteúdos desenvolvidos nas escolas comuns. A escola deve ser especial para surdos, mas, ao mesmo tempo, uma escola regular de ensino. Os conteúdos devem ser trabalhados na linguagem dos alunos, ou seja, a Língua de Sinais.

Surdez em números

Com uma população total de mais de 1.800.000 habitantes, os municípios pertencentes ao Vale dos Sinos, Vale do Café e Vale do Paranhana, possuem um total de 5,27% de pessoas com deficiência auditiva, sendo 0,18% dessas pessoas com surdez severa (CENSO IBGE, 2010). Dentre estes municípios destacam-se: Canoas, com 684 pessoas; Novo Hamburgo, com 498 pessoas; São Leopoldo, com 289 pessoas; Sapucaia do Sul, com 277 pessoas; Campo Bom, com 221 pessoas; Estrela, com 192 pessoas; Taquara, com 126 pessoas, e Montenegro, com 108 pessoas.

A segunda sede

A educação das pessoas com surdez é amplamente discutida. Inúmeros estudos mostram que a melhor forma de ensinar estes indivíduos é em uma instituição especializada. A atual escola foi construída há mais de 25 anos, e sua edificação foi projetada de acordo com diretrizes do Governo da época. Por não possuir o Ensino Médio, muitos dos alunos, ao concluírem o ensino fundamental, não dão seguimento aos estudos, seja pelo fato de não haver uma escola especializada próxima, ou pelas escolas de ensino regular não estarem preparadas para receber estes alunos.

Com isso viu-se a necessidade de se implementar uma segunda sede para a Escola Estadual Especial Keli Meise Machado, a fim de garantir que todos os indivíduos surdos concluíam todas as fases do ensino. A segunda sede atenderá a demanda do Ensino Médio, atuando em dois turnos (manhã e tarde), e terá capacidade para receber 120 alunos.



A segunda sede

Melhorar a infraestrutura. Garantir a continuidade do ensino com a implementação do Ensino Médio. Ensino de qualidade em local planejado. Estas são as premissas para a segunda sede da Escola Estadual Especial Keli Meise.

O ponto de partida foi a escolha do local. Inaugurada há 27 anos, a escola possui uma forte identificação com o local e comunidade a qual está inserida. Tal identificação não poderia ser perdida com a elaboração da segunda sede e, para tal, nada melhor que esta ser implantada em um local muito próximo.

A escola está implantada em um local ladeado por uma Área de Preservação Permanente (APP), com topografia bastante acentuada. O lote escolhido tem fácil acesso e fica extremamente próximo da escola.

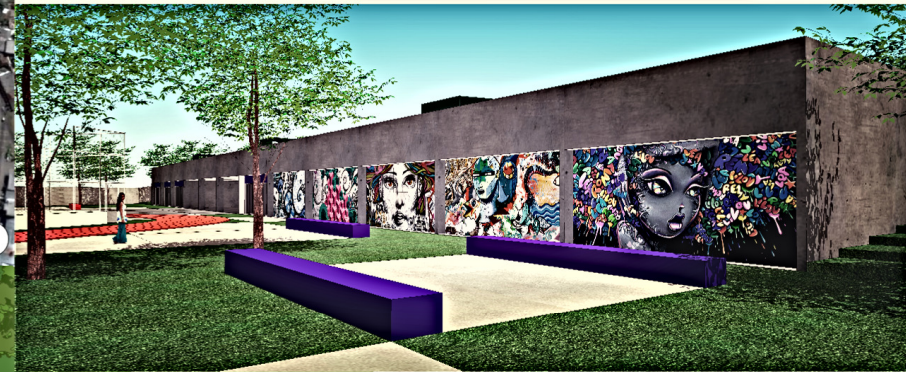
Possui 14.389 m², e está inserido no Setor Miscigenado I, conforme Plano Diretor do Município.

TD máximo = 75% | TD alcançado = 36%

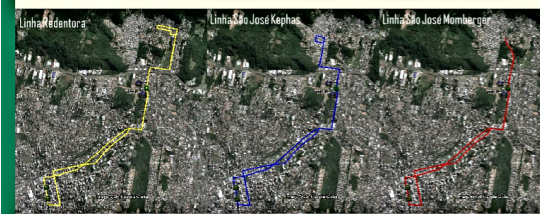
IA máximo = 2 | IA alcançado = 0,36



PERSPECTIVAS EXTERNAS



A Escola Keli Meise Machado localiza-se no norte do município de Novo Hamburgo, no bairro São José. O entorno caracteriza-se por usos diversificados, desde residências até comércios e indústrias de médio porte. Possui acesso facilitado pelas ERS 239 e por vias locais, que levam aos demais bairros da cidade. Por ônibus, o acesso se dá por meio de três linhas, que fazem o trajeto centro-bairro e bairro-centro.



1. Guarita
2. Estares
3. Estacionamento
4. Claraboias
5. Bancos
6. Quadra de esportes
7. Pista de atletismo

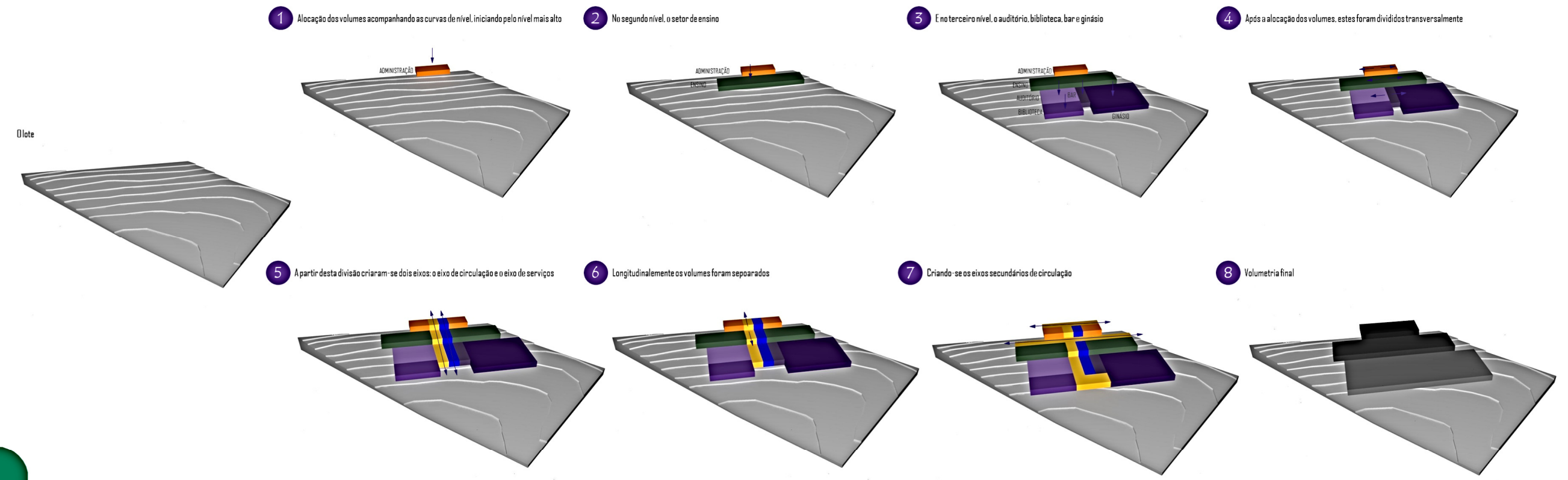
Área total construída = 5.109,50 m²

Enfrentando todos os obstáculos que o ensino público do país possui, a escola oferece um ensino de qualidade. Todas as disciplinas são ministradas em salas de aulas específicas, com capacidade para no máximo de dez alunos, conforme legislação. A biblioteca possui um grande acervo, e existe ainda uma sala de informática e vídeo, e uma grande sala para prática de atividades esportivas e jogos.



Mesmo assim, a escola necessita de diversas melhorias, principalmente no que diz respeito a acessibilidade. Tendo dois pavimentos, o acesso se dá apenas por escada, não possuindo elevador ou rampa. As refeições são feitas no hall e a quadra de esportes não possui cobertura.

Esquemas de projeto



- Platibanda de alvenaria de tijolos
- Laje de concreto armado moldada in loco
- Viga de concreto armado
- Fôrro de gesso em placas
- Parafuso de alvenaria de tijolos
- Laje de concreto armado moldada in loco
- Gratificação
- Fundação estaca-vib

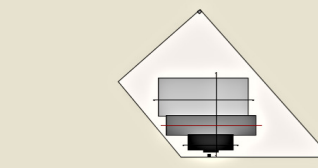


CORTE 66
ESCALA 1:100



PLANTA BAIXA NÍVEL
ESCALA 1:100





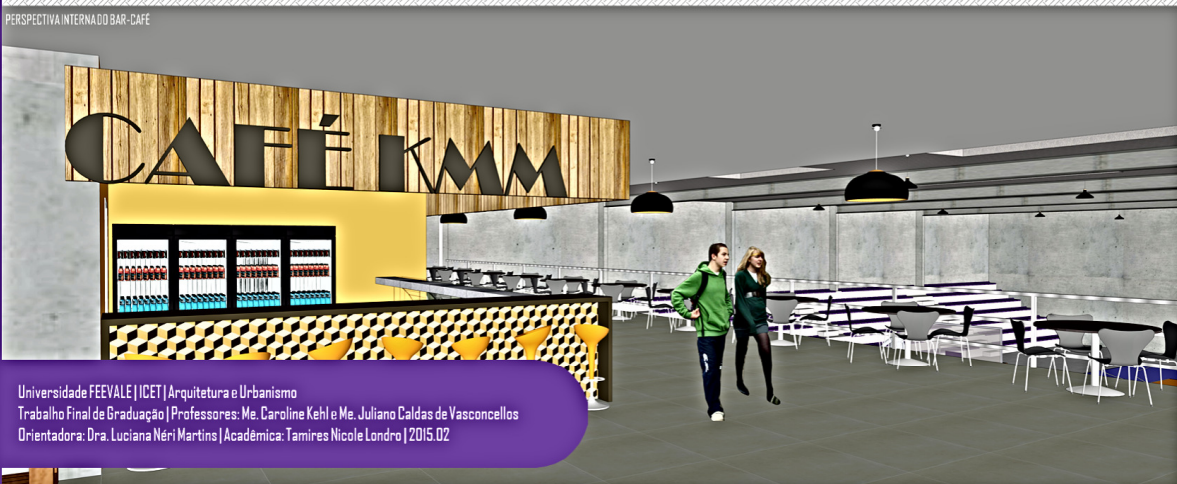
- Charnela
- Bordas de cores da alvenaria de tijolos
- Laje de concreto armado moldada in loco
- Laje de concreto armado
- Ferrão de aço em placas
- Paredes de alvenaria de tijolos
- Laje de concreto armado moldada in loco
- Fundação estrutural



CORTE CC
ESCALA 1:100



PLANTA BAIXA NÍVEL 2
ESCALA 1:100



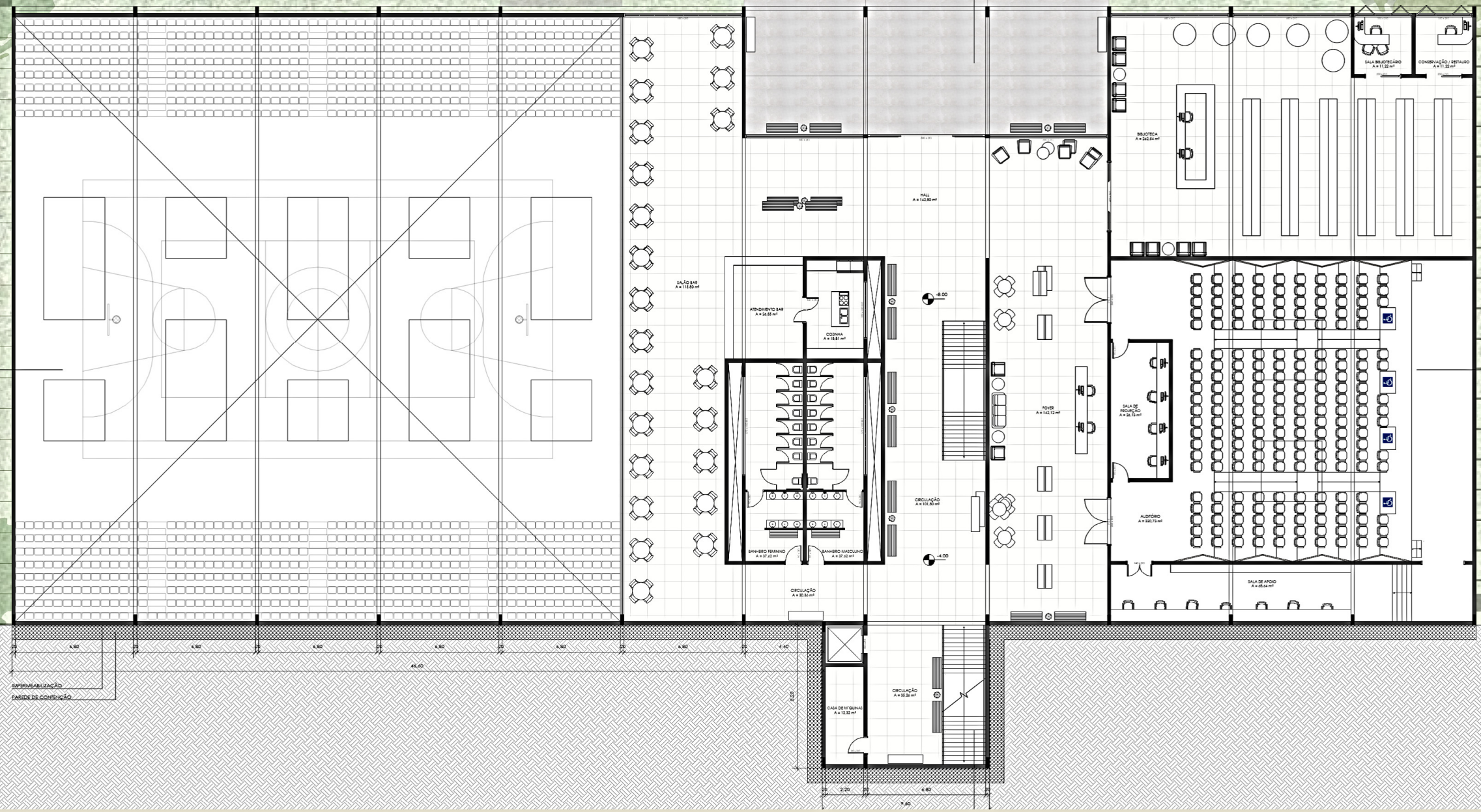
PERSPECTIVA INTERNA DO BAR-CAFÉ



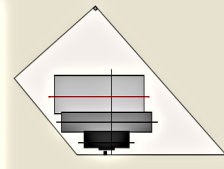
PERSPECTIVA INTERNA DO BAR-CAFÉ



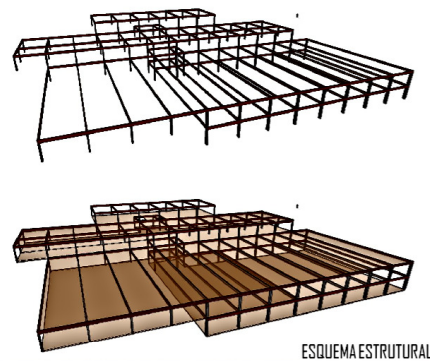
PERSPECTIVA EXTERNA



PLANTA BAIXA NÍVEL 3
ESCALA: 1:100



- Durebala
- Guarda-corpo de alvenaria de tijolos
- Laje de concreto armado moldada in loco
- Vigas metálicas perfiladas
- Parede de alvenaria de tijolos
- Parede de contenção
- Laje de concreto armado moldada in loco
- Fundação estaca-vib



ESQUEMA ESTRUTURAL

- Pintura a base de limeston com efeito de concreto
- Pintura com tinta acrílica
- Esquadria com perfil metálico e vidro 4mm

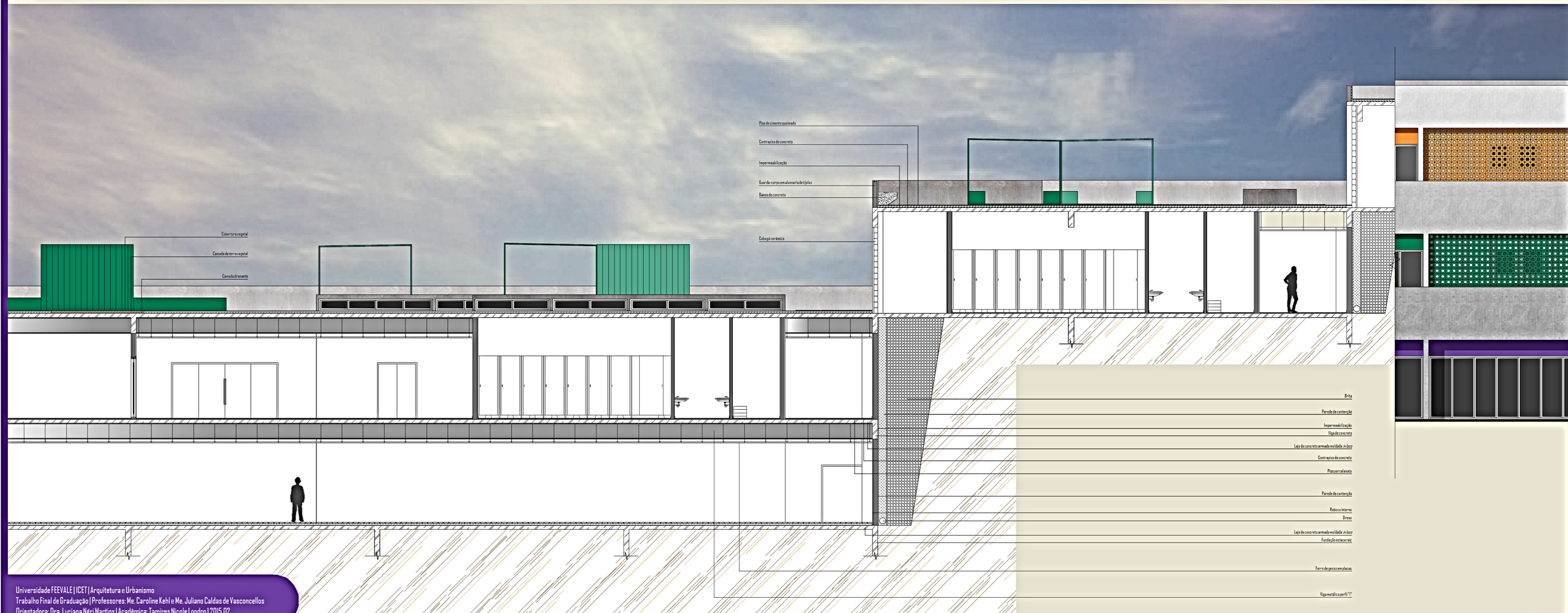


FACHADA SUDESTE
ESCALA 1:100



FACHADA NORDESTE
ESCALA 1:100

- Cobogó cerâmico
- Esquadria com perfil metálico e vidro 4mm
- Pintura a base de limeston com efeito de concreto
- Pintura com tinta acrílica
- Arco com grafite



- Piso de cimento queimado
- Contrapiso de concreto
- Impermeabilização
- Guarda-corpo em alvenaria de tijolos
- Banco de concreto
- Cobogó cerâmico

- Cobertura vegetal
- Camada de terra vegetal
- Camada drenante

- Brita
- Parde de contenção
- Impermeabilização
- Vigas de concreto
- Laje de concreto armado moldada in loco
- Contrapiso de concreto
- Piso porcelanato
- Parde de contenção
- Reboco interno
- Brisa
- Laje de concreto armado moldada in loco
- Fundação estrutural
- Ferro de gesso em placas
- Vigametalica perfil "I"