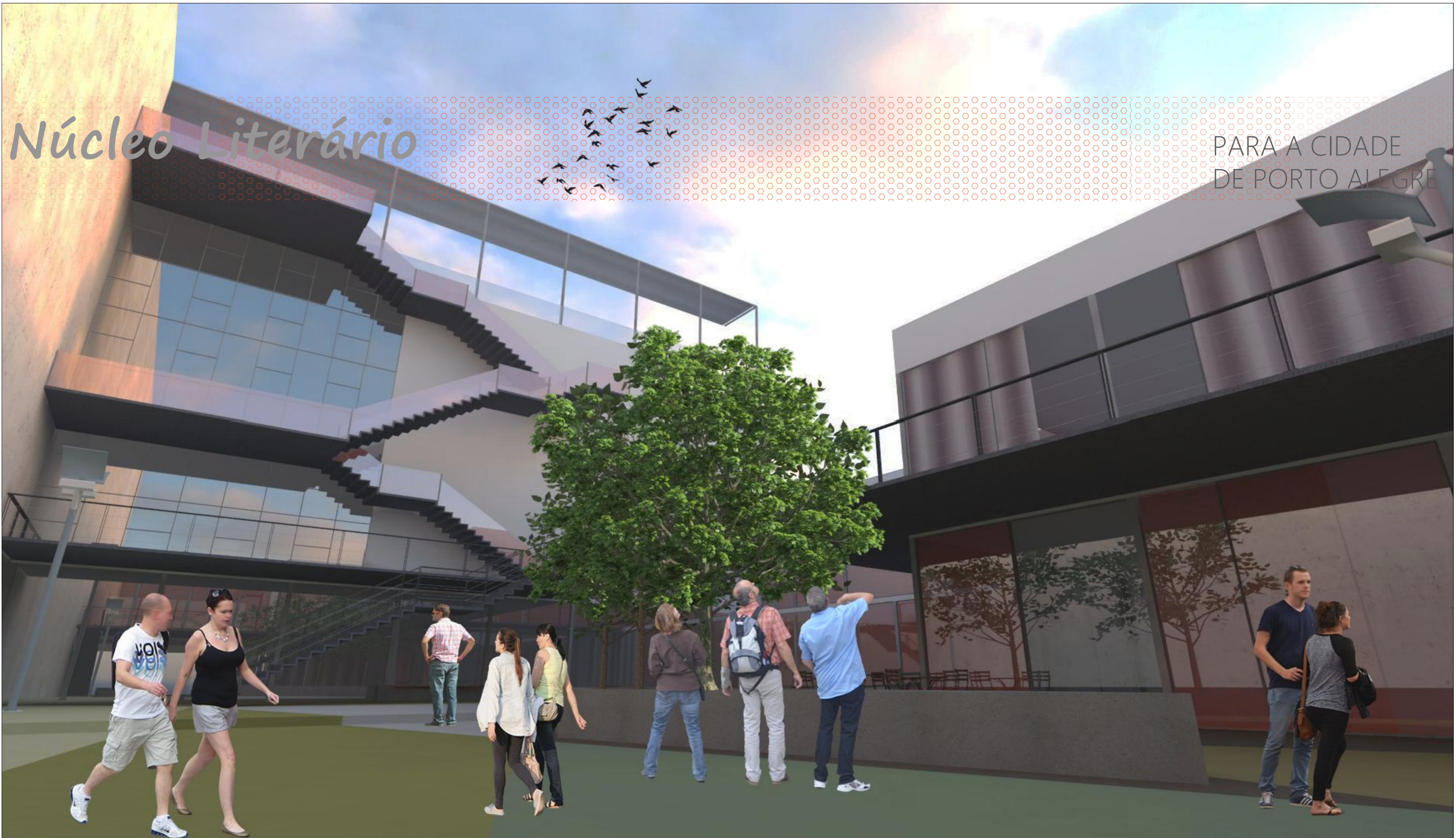


Núcleo Literário

PARA A CIDADE DE PORTO ALEGRE



TEMA

O tema propõe a elaboração de um núcleo literário para a cidade de Porto Alegre, apoiando-se na ideia de que o ato de ler transforma pensamentos e torna-se o grande responsável pela formação crítica do indivíduo e é totalmente indispensável para o exercício do nosso papel de cidadão. Com isso, adquirimos a capacidade de compreender e debater as novas informações que são apresentadas no nosso cotidiano e enriquecer nosso poder de transformação a nossa volta.

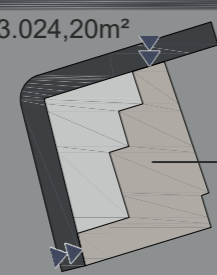
Esse núcleo abrigará um espaço com três cenas diferentes que serão divididas de acordo com o programa de necessidades, sendo elas: Memoração, Recreação e Formação. Dentro do espaço Memoração, o contexto histórico-cultural da Feira do Livro de Porto Alegre se apresenta na forma de um memorial que fornece as lembranças da feira, que neste ano está na sua 64ª edição. No espaço Recreação, a proposta é de espaços destinados a saraus literários, com a intenção de convidar a comunidade a participar, com apoio de um café/bar, a fim de tornar este um local de debates criativos e lazer. Um auditório multiuso também é proposto dentro do espaço, que possa receber palestras e sirva de apoio à feira do livro. Por último e não menos importante, o espaço Formação trata de oferecer oficinas de criação literária voltadas a um público iniciante e avançado, com o objetivo do aperfeiçoamento na escrita para o escritor em formação.

O LOTE

O lote localiza-se no centro de Porto Alegre, na Rua dos Andradas próximo a Praça da Alfândega. Possui a área de 1.881,24m² e acesso pela Andradas. Para este lançamento projetual foi considerado apenas uma porção do lote total, sendo considerado um desmembramento para tal projeto considerando que a área do projeto não necessitaria de um lote de grande mensura.

SITUAÇÃO REAL

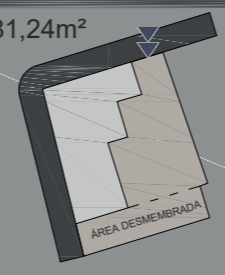
Área total: 3.024,20m²



Lote com acesso para Rua dos Andradas e General João Manoel

SITUAÇÃO PROJETUAL

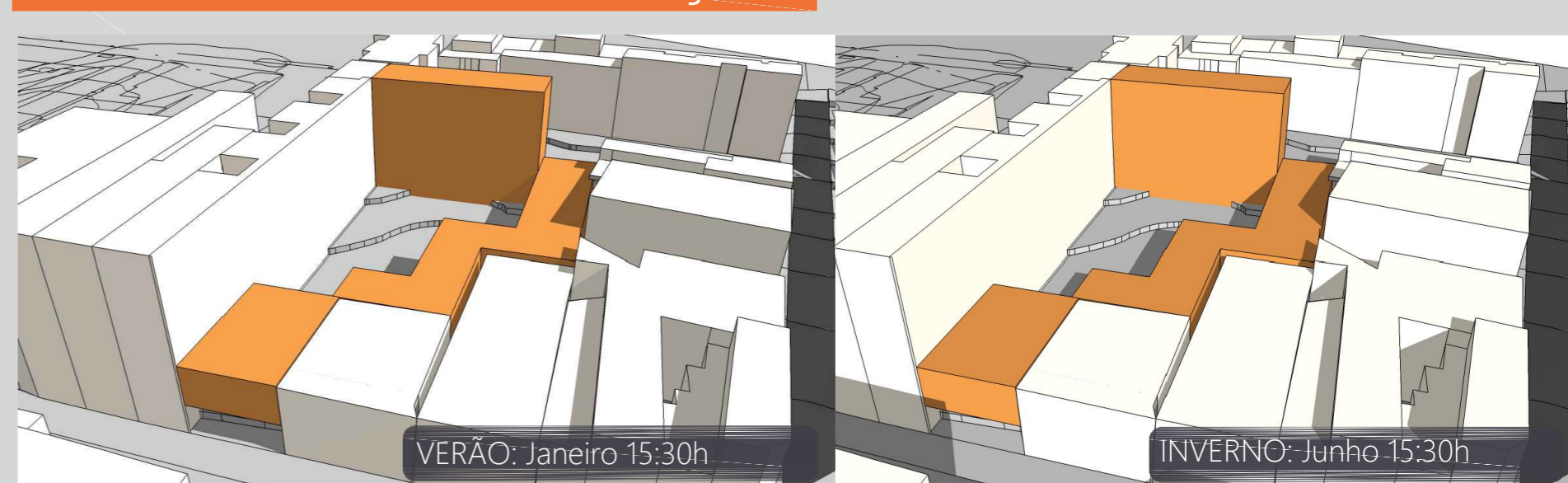
Área total: 1.881,24m²



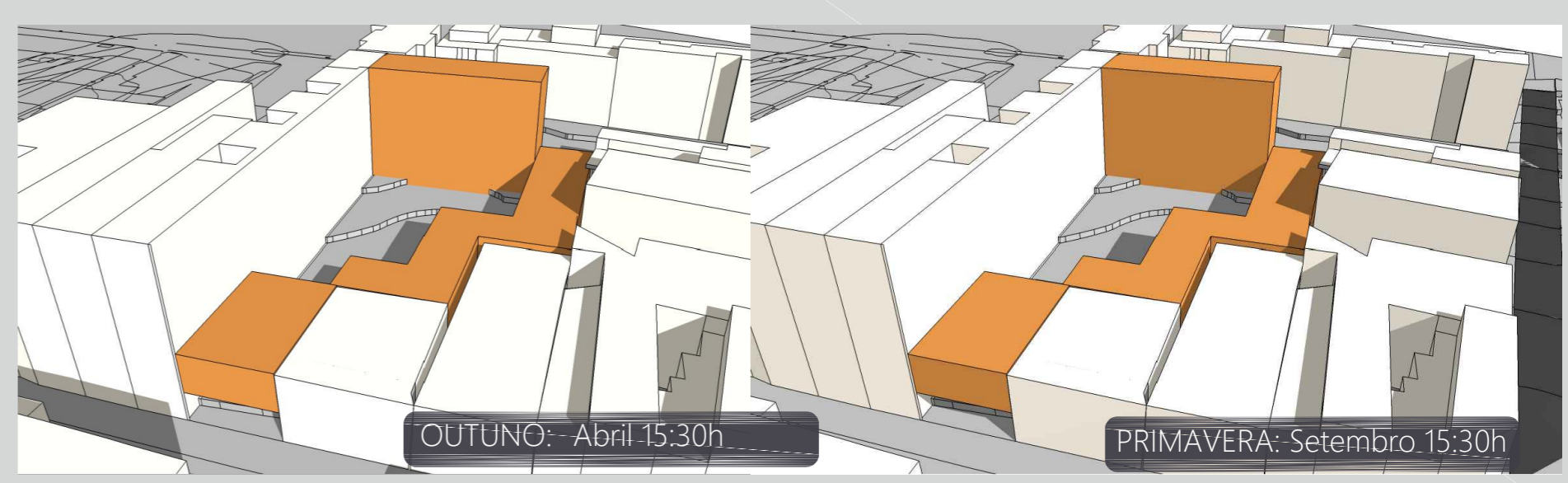
USOS DO ENTORNO



ESTUDOS DE INSOLAÇÃO

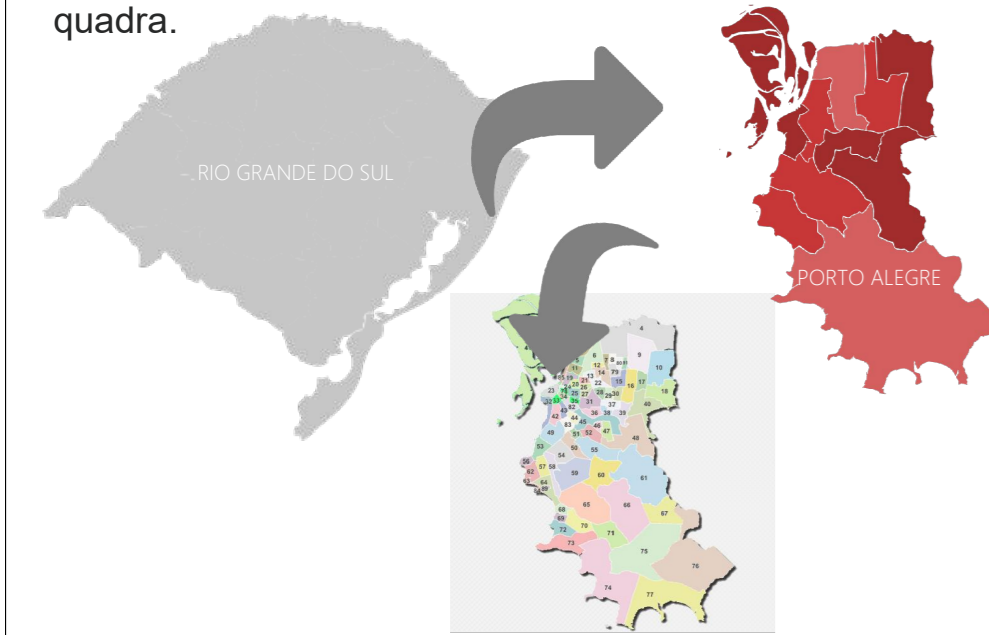


ALTURAS DO ENTORNO



A CIDADE

O terreno localiza-se no centro de Porto Alegre, próximo a Praça da Alfândega onde acontece a anual Feira do Livro. Sua testada norte é voltada para a Rua dos Andradas, onde a circulação de pedestres é intensa durante o dia todo. A oeste, constitui quarteirão com a Rua Gen. João Manoel, ao Sul com a Rua Riachuelo e a leste com a Rua Caldas Júnior. Sua área territorial é de 1.881,24m² sendo que para o uso do projeto foi desmembrado parte deste terreno. Atualmente trata-se de um estacionamento a céu aberto neste miolo de quadra.



MOBILIDADE



TOPOGRAFIA



PROGRAMA DE NECESSIDADES

NÚCLEO ADMINISTRATIVO

Sanitários;
Circulações;
Espaço colaborativo;

Área total: 181,66m²

NÚCLEO LITERÁRIO

Sanitários;
Circulações;
Memorial Feira do Livro;
Bar, café e souvenir;
Espaço Sarau Literário;
Mini Biblioteca;
Livraria;
Salas oficinas literárias;
Áreas de lazer;
Foyer auditório e lounge;
Área total: 1.043,48m²

NÚCLEO APOIO CULTURAL

Sanitários;
Circulações;
Camarim;
Auditório;
Sala áudio/vídeo;
Terraço cultural;
Área total: 506,34m²

ÍNDICES URBANÍSTICOS

Área do lote: 1.881,24m²

I.A. = 2,4

I.A Máx. = 3,00

Regime Volumétrico

Alt. Máx.: 33,0m

Divisa: 18m e 9m

T.O.; 75% e 90%

Núcleo Literário

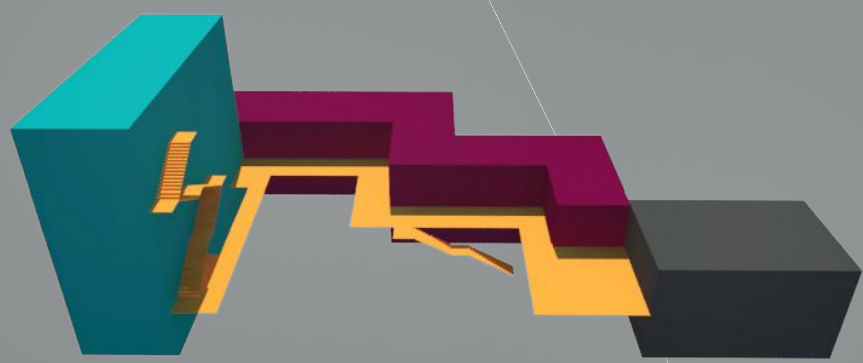
PARA A CIDADE DE PORTO ALEGRE

CONCEITO

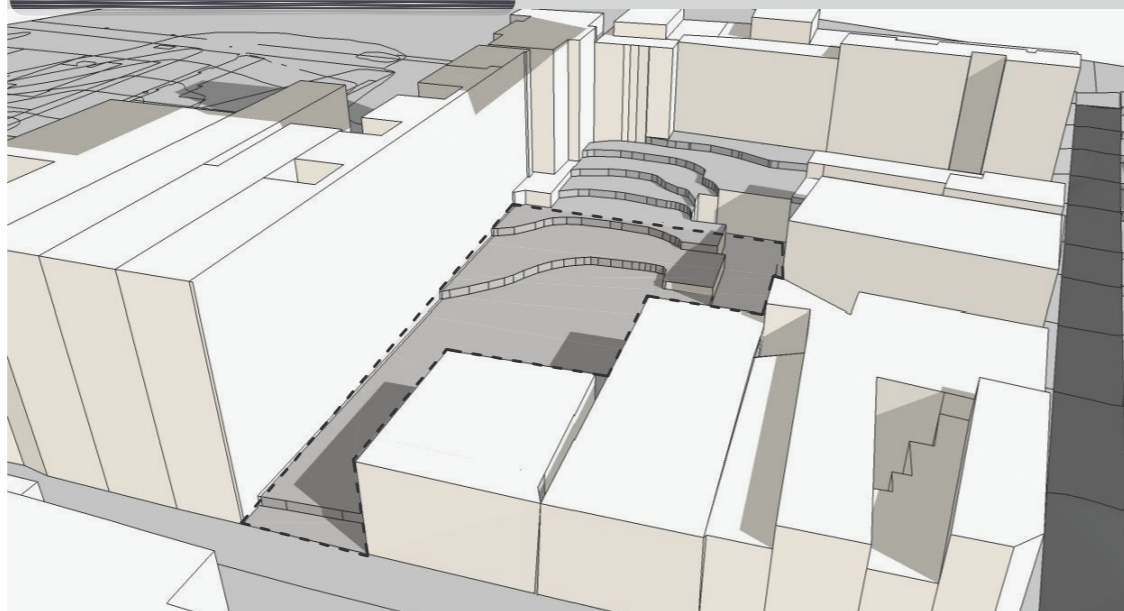
PARTIDO ARQUITETÔNICO

EDIFÍCIO PERCURSO

O conceito do partido arquitetônico deste projeto é de um EDIFÍCIO PERCURSO, que forneça, através dos espaços, a estimulação pela leitura não somente do livro em si, mas também com o estímulo da percepção dos sentidos humanos. O projeto é dividido em núcleos onde ocorrerão atividades que orientam este PERCURSO LITERÁRIO, não buscando criar um caminho para organização deste local, mas sim a intenção de que todos os espaços se co-relacionam independentemente da forma como estiverem dispostos, desenvolvendo um CIRCUITO CULTURAL para este miolo. Assim nasce a ideia do EDIFÍCIO PERCURSO, onde os espaços funcionam de forma independente e ao mesmo exista tal conexão por vários meios, sejam eles físicos ou intelectuais.

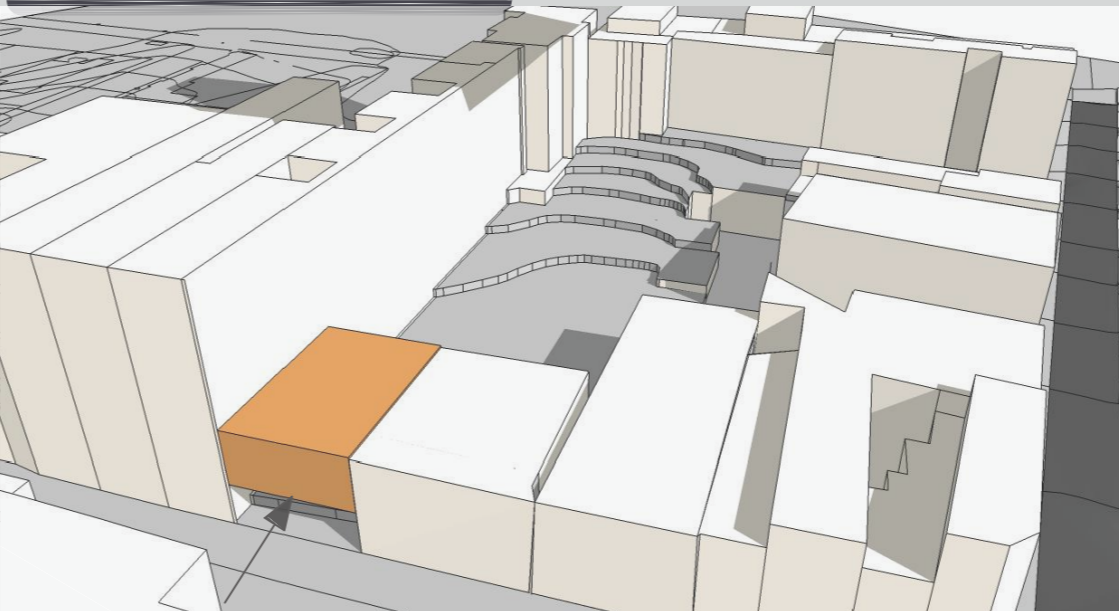


ENTORNO CONSOLIDADO



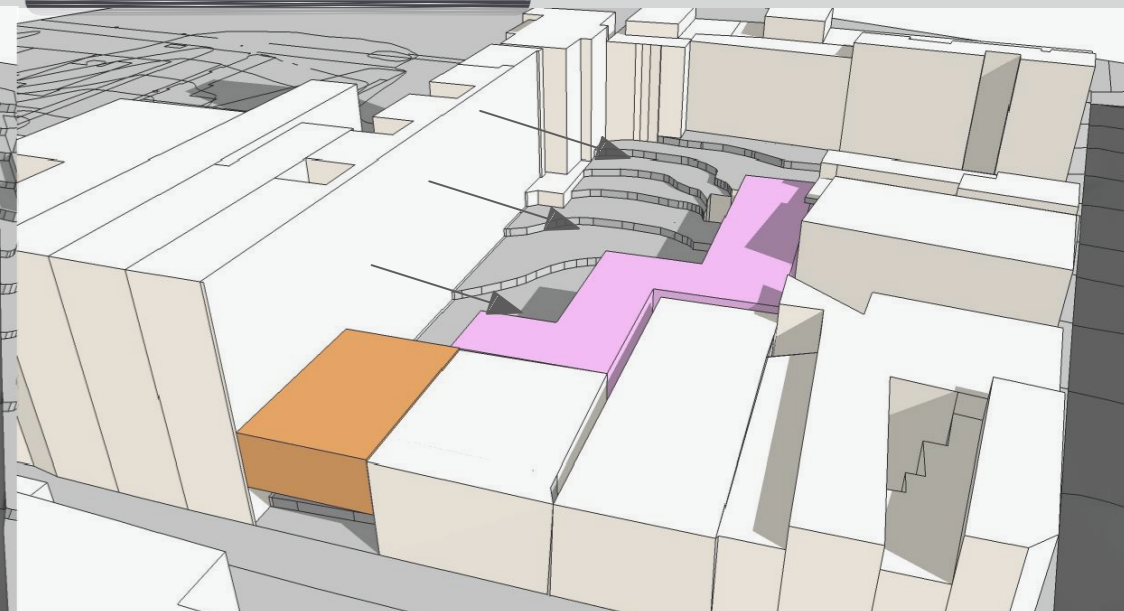
O lote de estudos para o projeto trata-se de um miolo de quadra, por isso, possui um entorno bastante consolidado com um grão médio de urbanização. Para lançamento do anteprojeto, deve ser observado que a ocupação deste lote deve respeitar os índices urbanísticos.

TÉRREO LIVRE



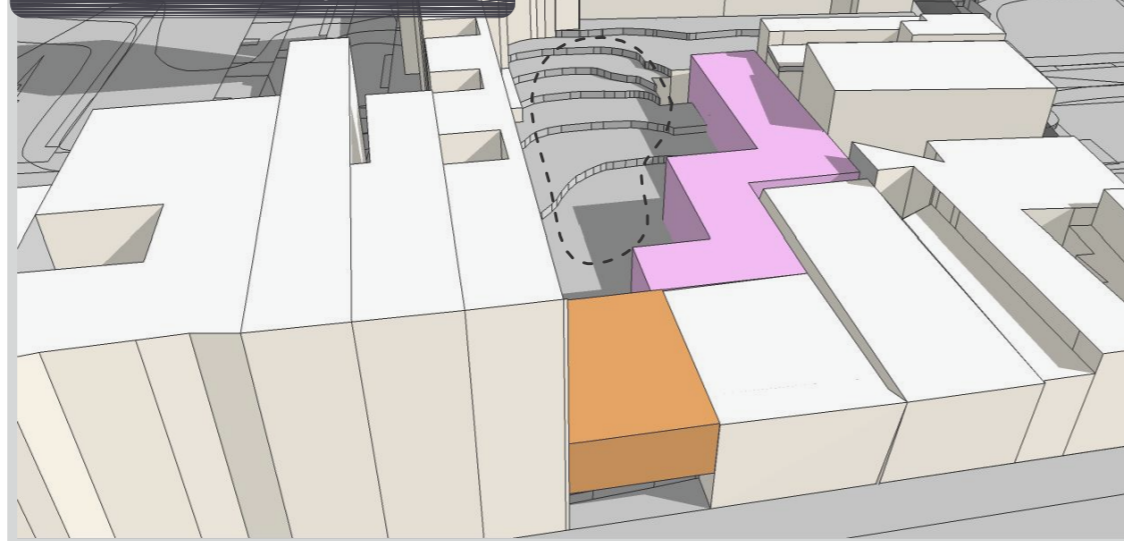
Para convite aos pedestres e frequentadores do Núcleo, elevou-se o volume do térreo que fica em frente a Andradas para a esplanada da praça. Com isso, o térreo fica livre e a espacialidade com o entorno e altura são respeitados.

VOLUMES BORDA OESTE



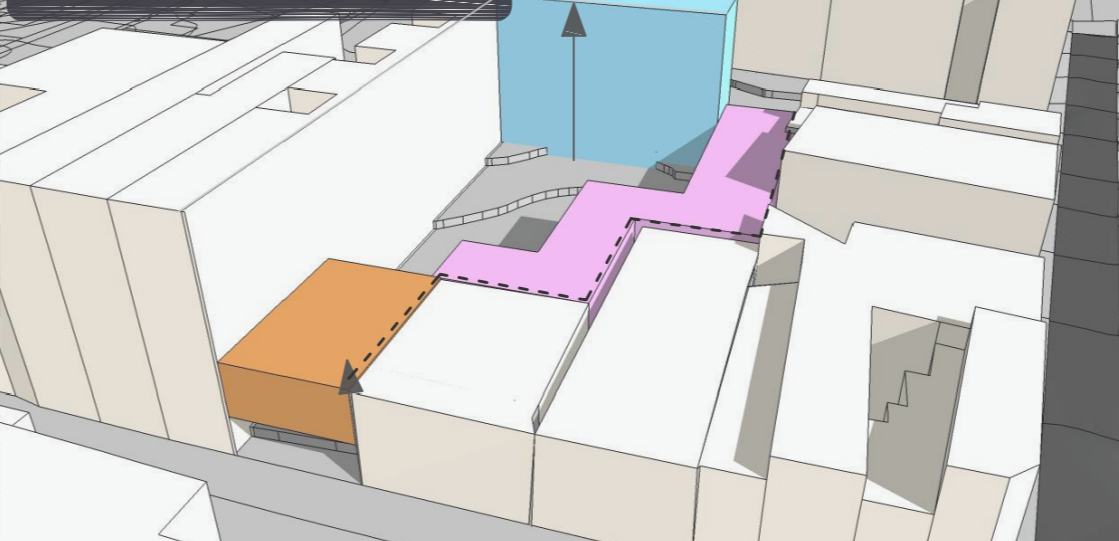
Considerando a altura do entorno consolidado, abrigou-se um núcleo na face oeste do lote para o aproveitamento total da posição solar no terreno.

MIOLO PARA PRAÇA



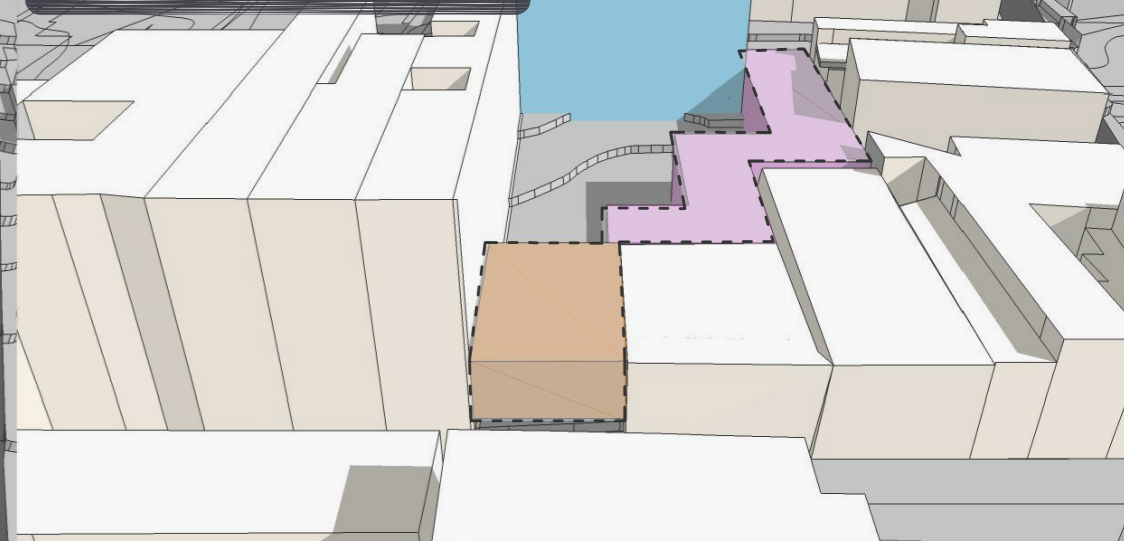
O posicionamento do núcleo abre então o miolo deste projeto, criando a praça onde o programa também contempla a criação de atividade existentes, considerando que na Andradas encontra-se o Palacete ao ar livre, esta posição também permite a criação da passarela que interliga os volumes e traz a conexão do percurso.

ALINHAMENTO AO VIZINHO



As alturas dos volumes foram estipuladas de acordo com os vizinhos existentes, considerando que na Andradas encontra-se o Palacete ao ar livre, esta posição também permite a criação da passarela que interliga os volumes e traz a conexão do percurso.

EDIFÍCIO PERCURSO

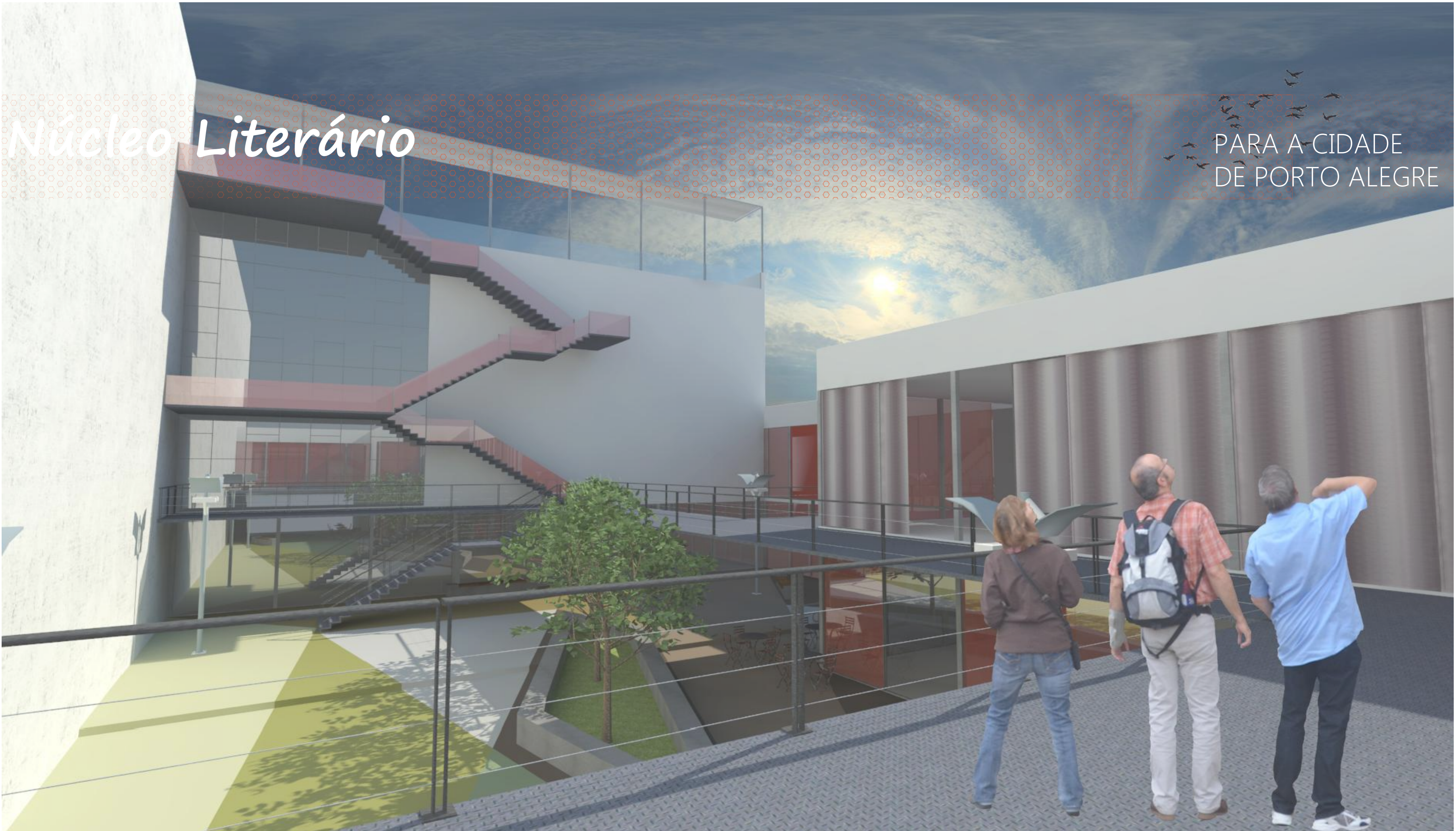


O conceito para o projeto trata-se de edifício percurso, a intenção é de que os espaços estimulem o interesse pela leitura não somente com a objetificação do livro, mas sim com a utilização de outros sentidos humanos para percepção. Esses sentidos podem ser estimulados através da forma como se criam estes núcleos que compõem o programa do local, criando assim o que chamo de percurso literário.

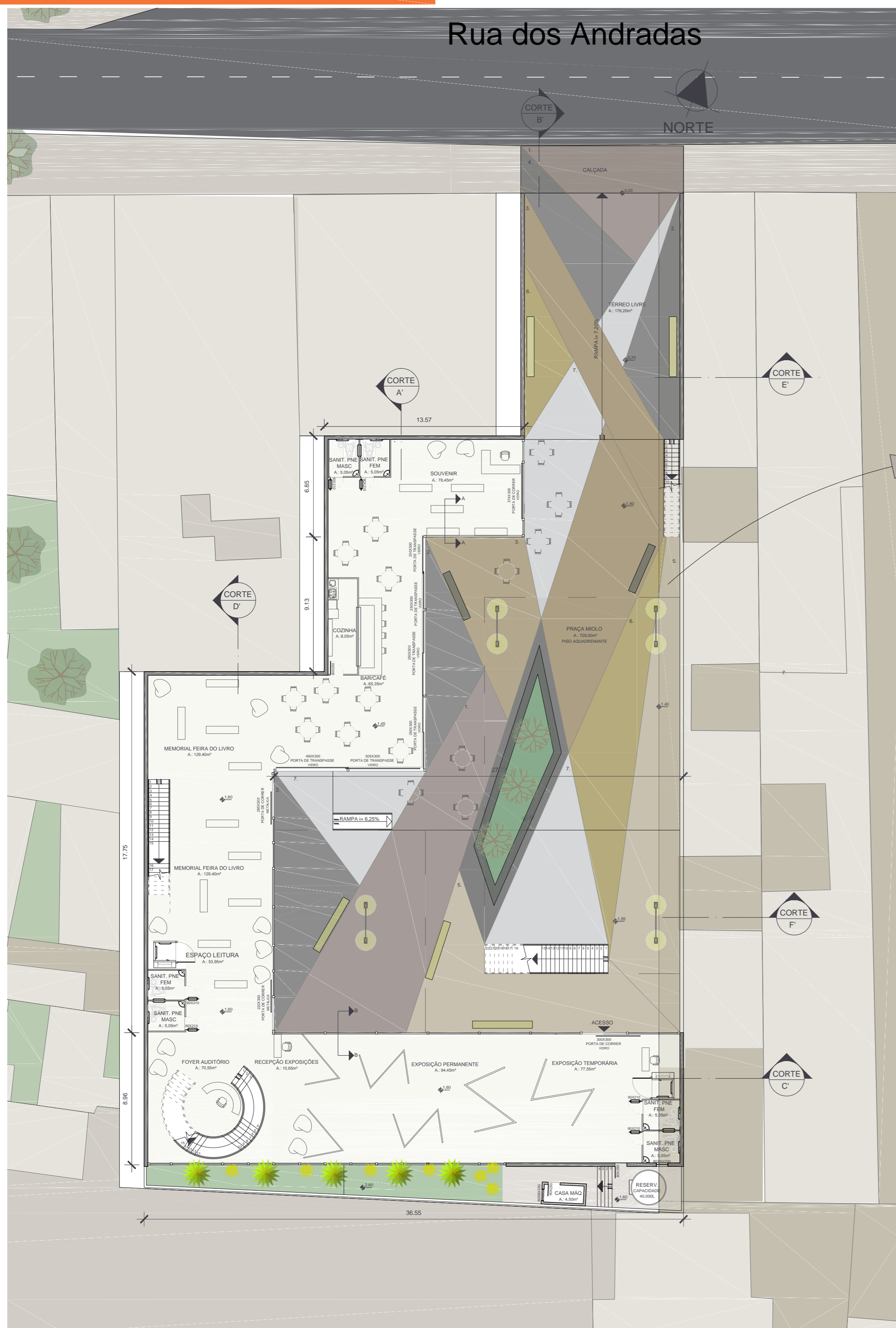


Núcleo Literário

PARA A CIDADE DE PORTO ALEGRE



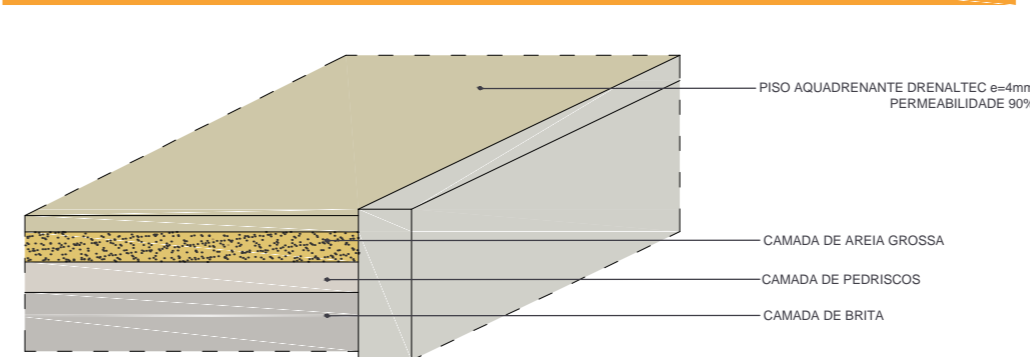
PLANTA BAIXA TÉRREO ESC. 1/200



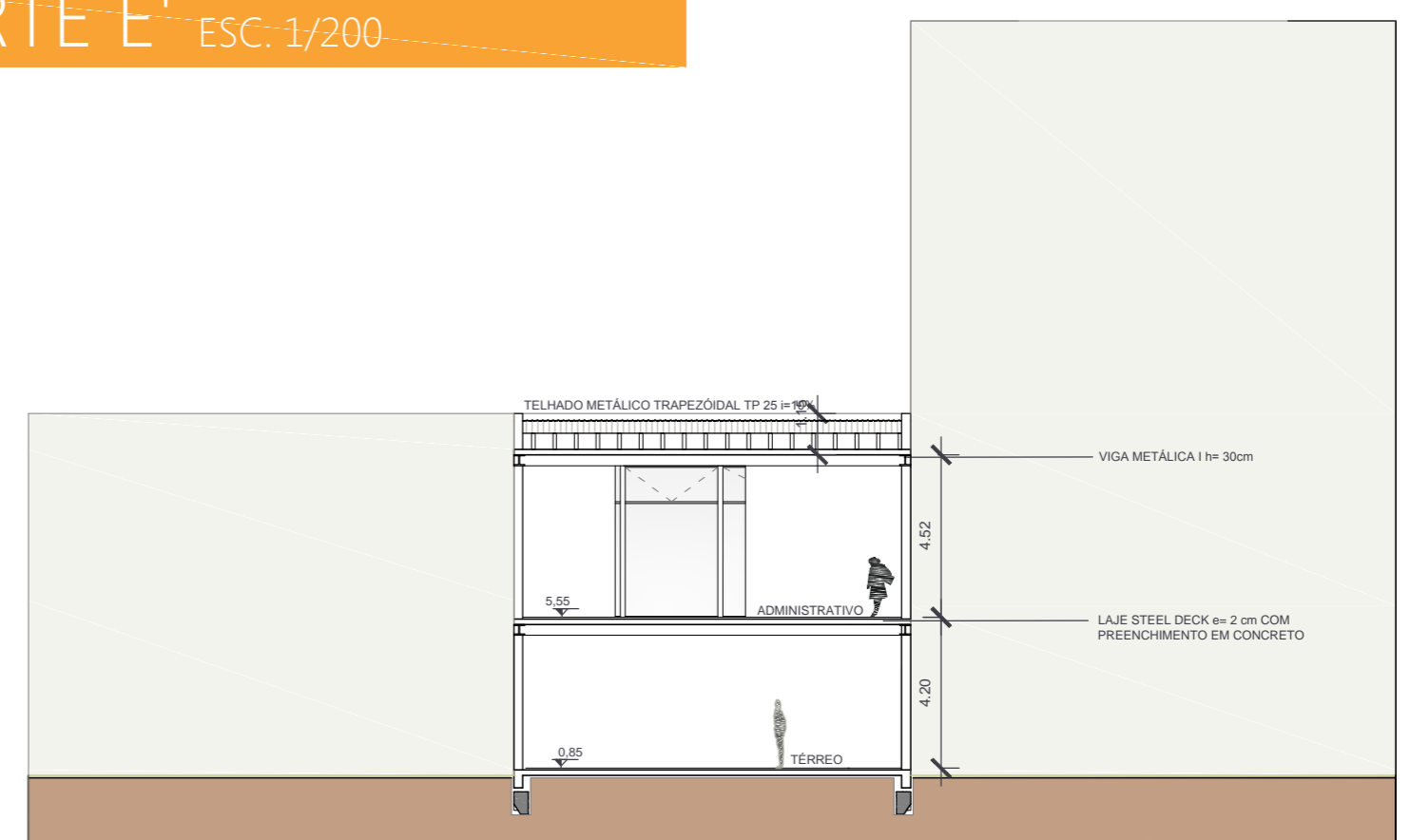
MOBILIÁRIO S/ ESCALA



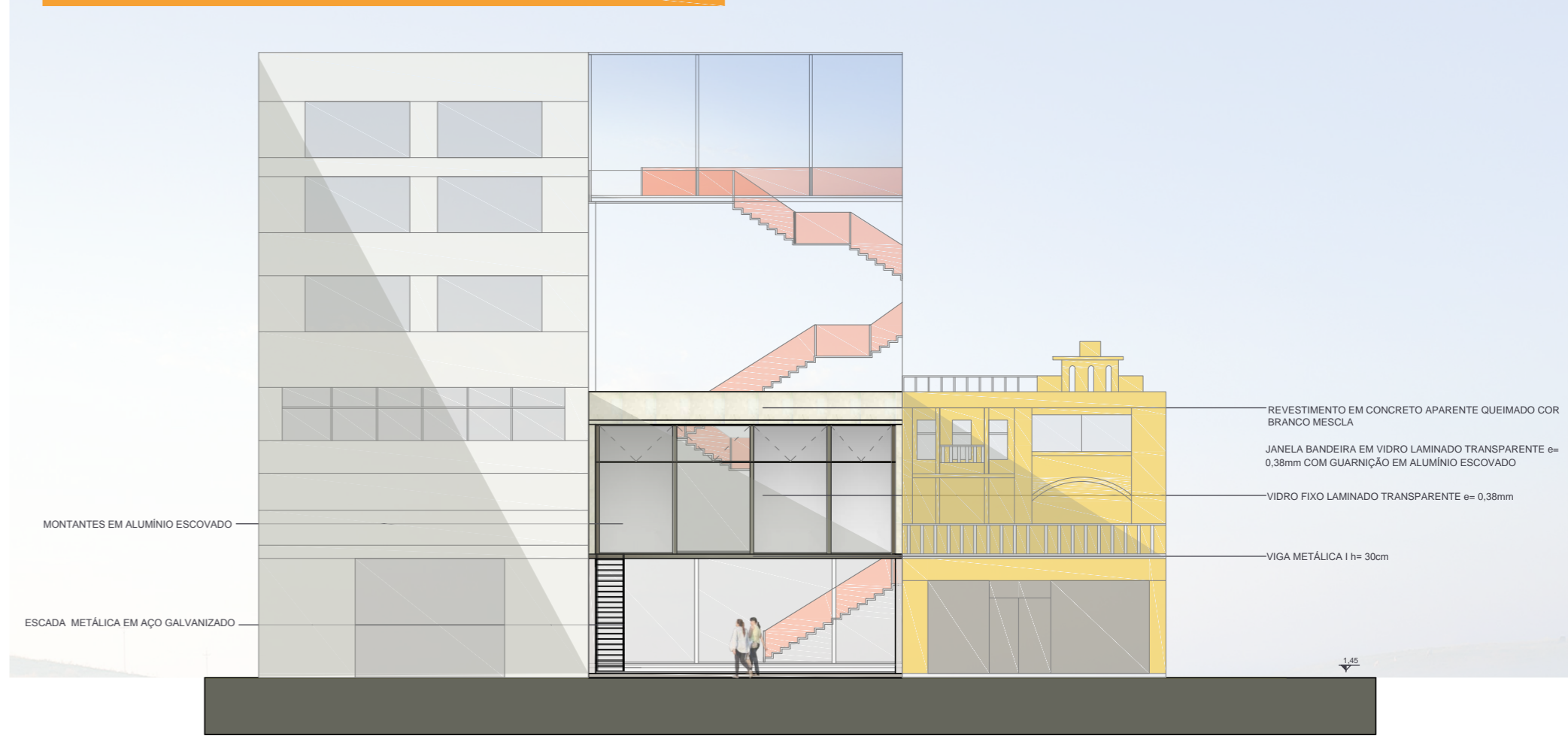
DET PISO DRENANTE ESC. 1/10



CORTE E' ESC. 1/200



FACHADA NORTE ESC. 1/200



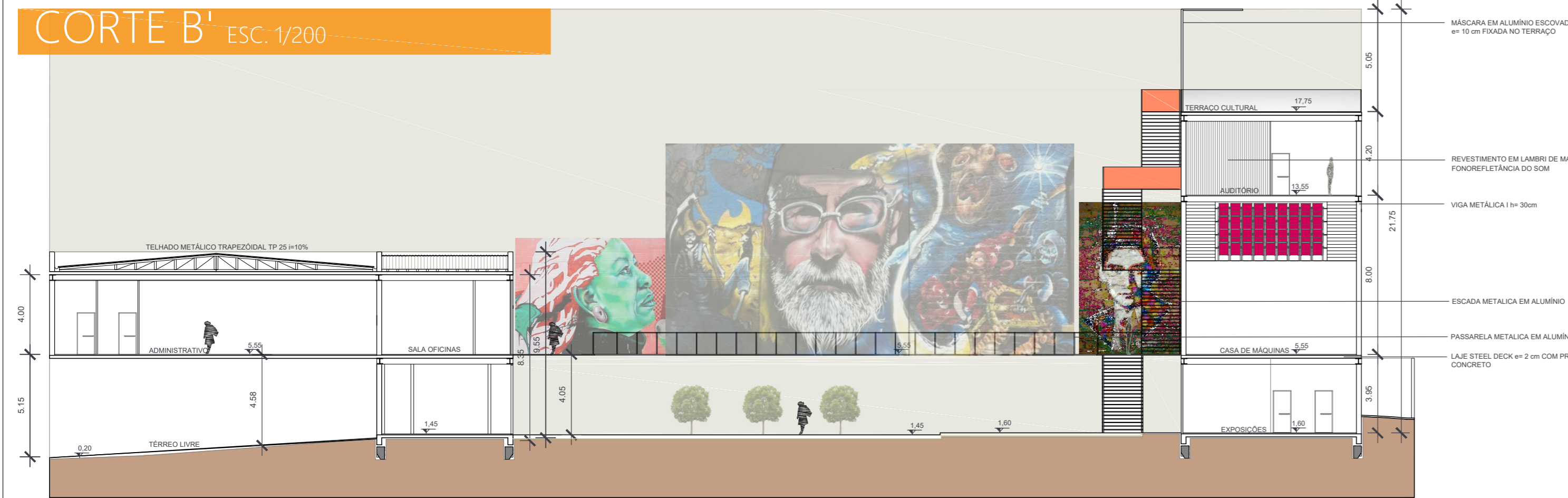
CORES PISO S/ ESCALA

1. CLÁSSICO CINZA NATURAL
2. CLÁSSICO GRAFITE
3. CLÁSSICO TABACO
4. CLÁSSICO CINZA PREMIUM
5. CLÁSSICO AREIA
6. CLÁSSICO PORTOCALE
7. CLÁSSICO CREMA

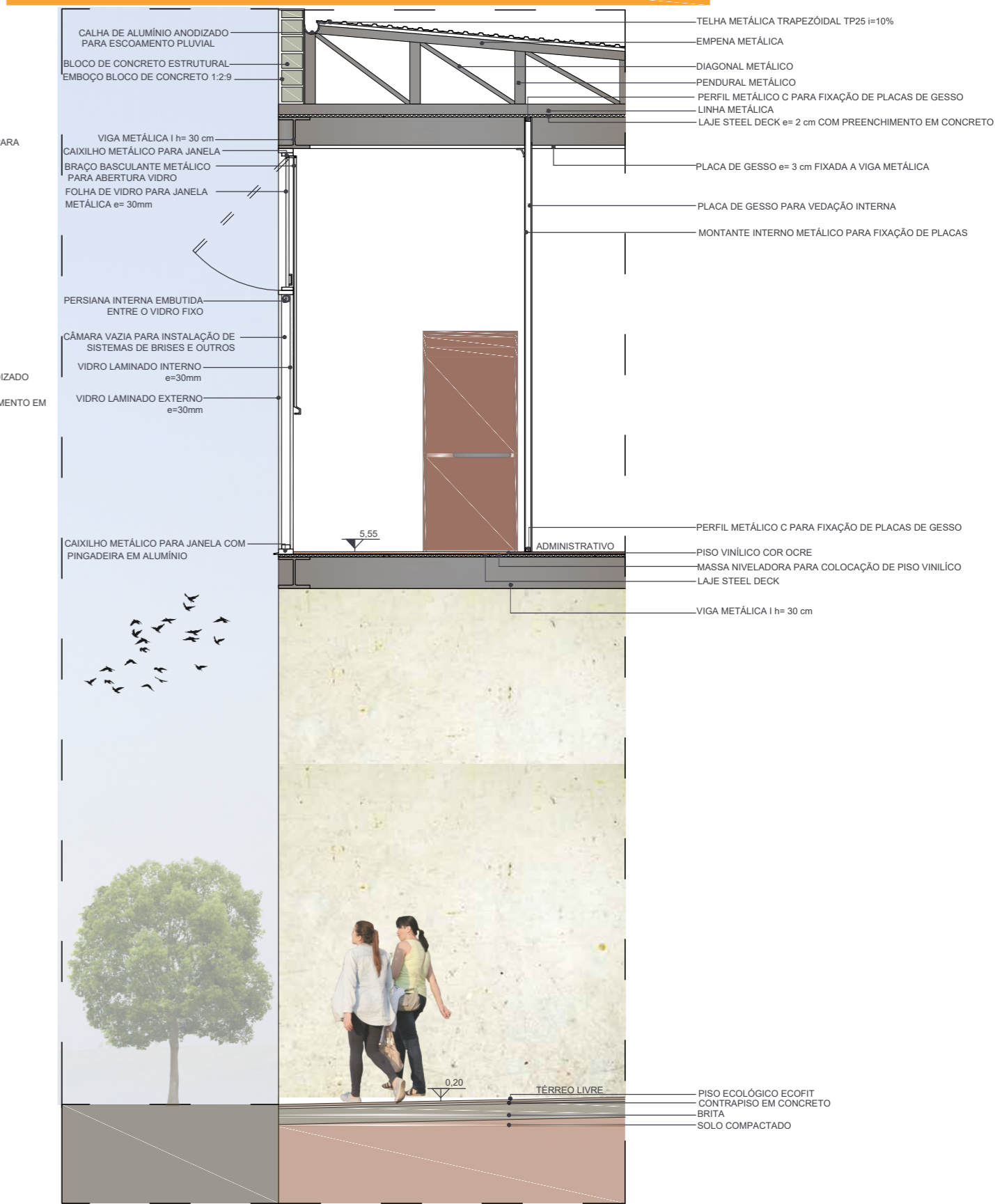
Núcleo Literário

PARA A CIDADE DE PORTO ALEGRE

CORTE B' ESC. 1/200



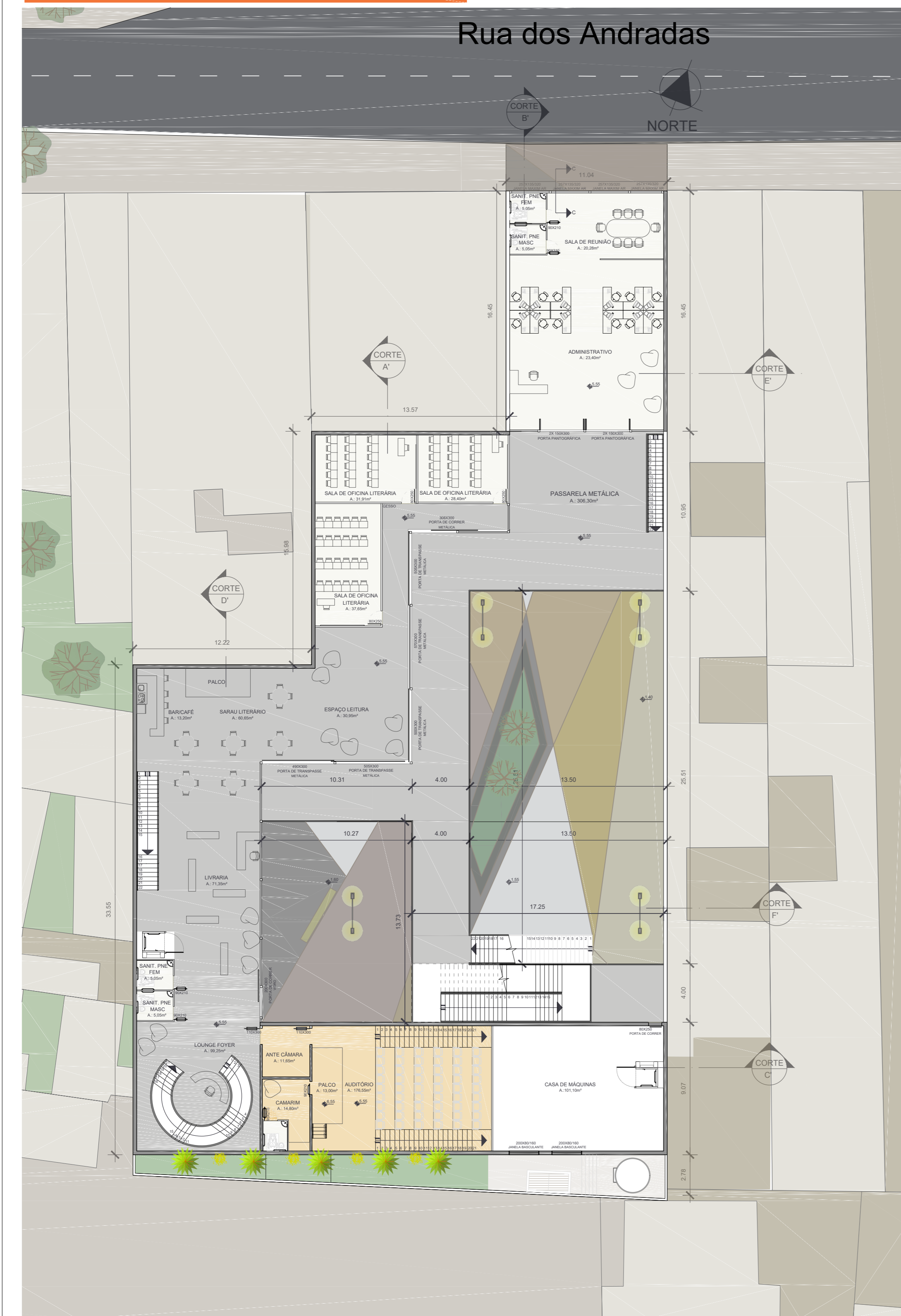
CORTE DE PELE C ESC. 1/50



FACHADA LESTE ESC. 1/200



PLANTA 2º PAVIMENTO ESC. 1/200



PERSPECTIVAS SEM ESCALA



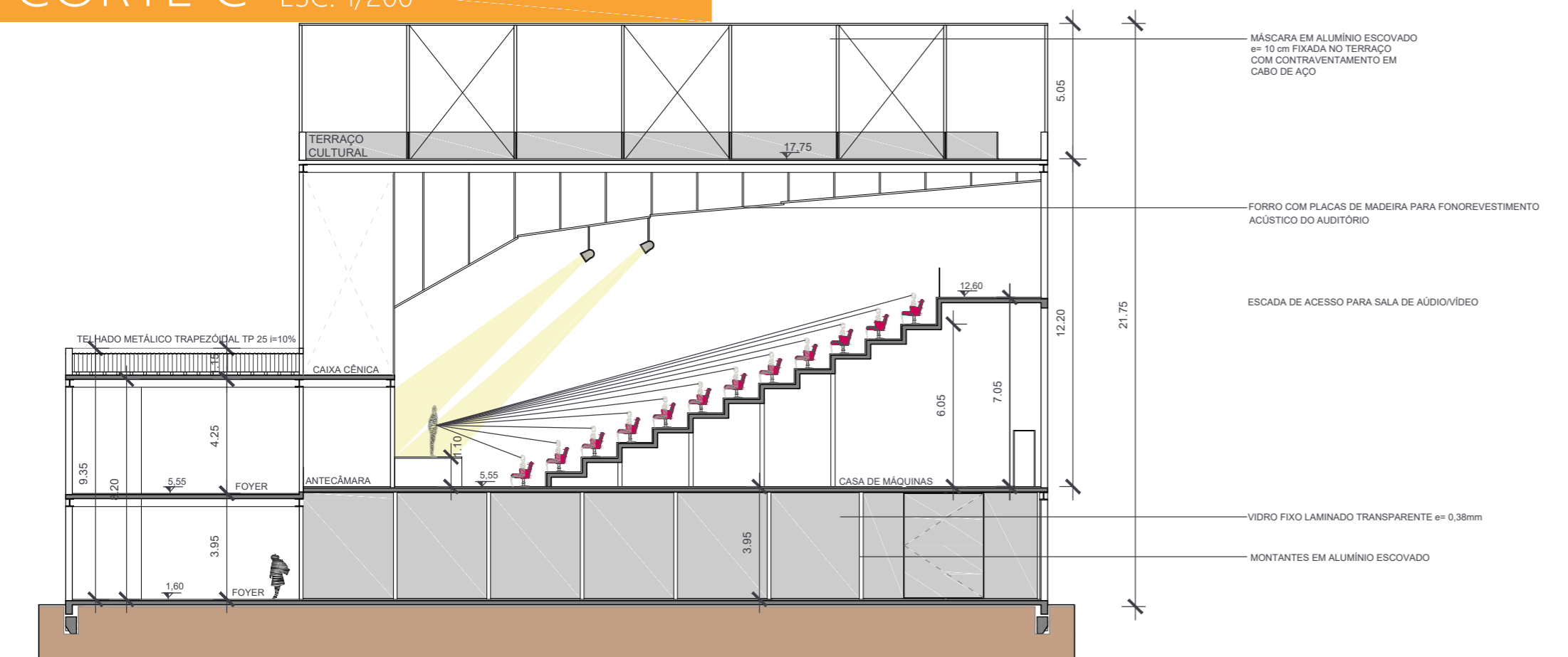
PERSPECTIVAS SEM ESCALA



Núcleo Literário

PARA A CIDADE DE PORTO ALEGRE

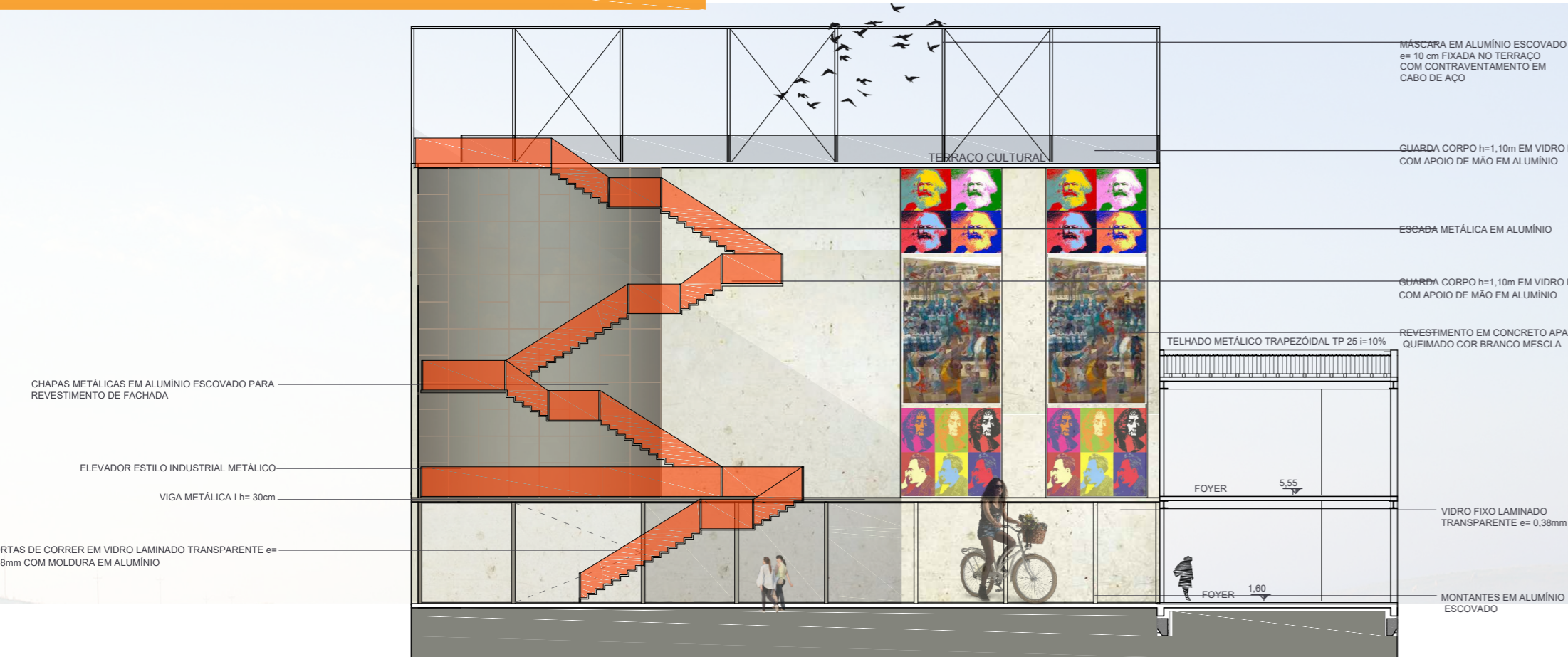
CORTE C' ESC. 1/200



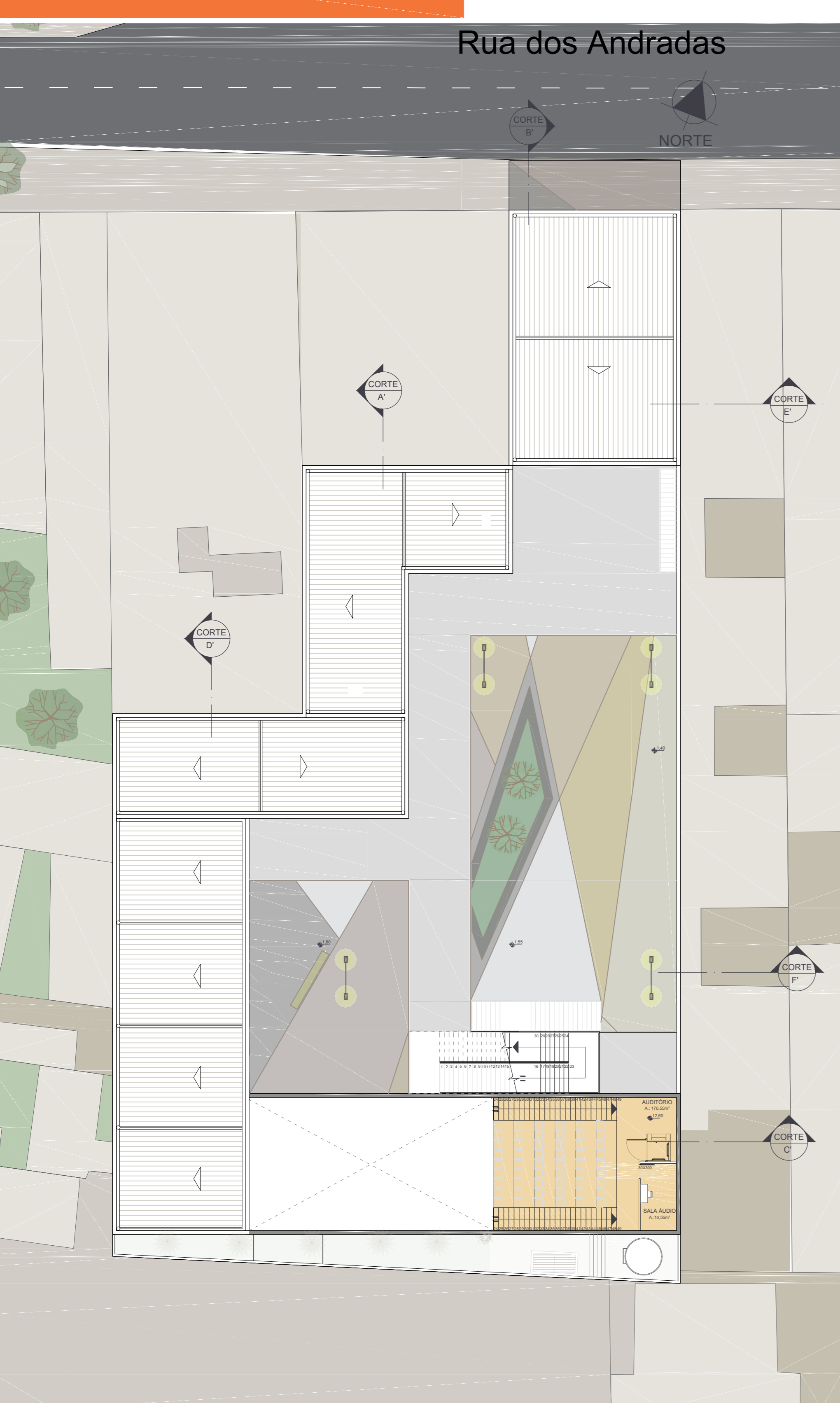
PERSPECTIVAS SEM ESCALA



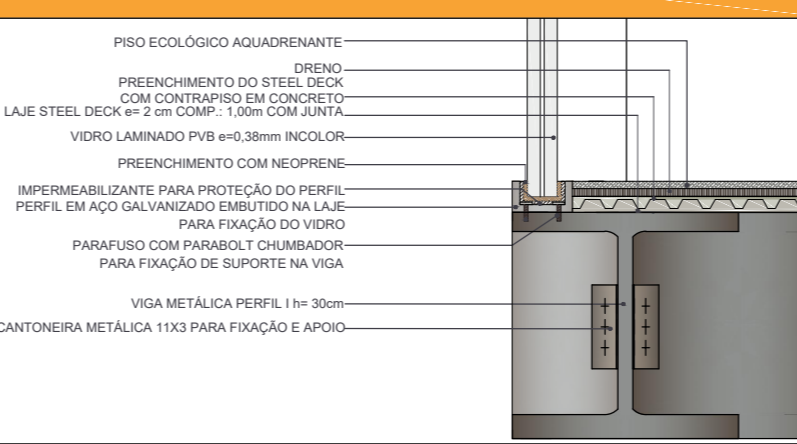
FACHADA SUL ESC. 1/200



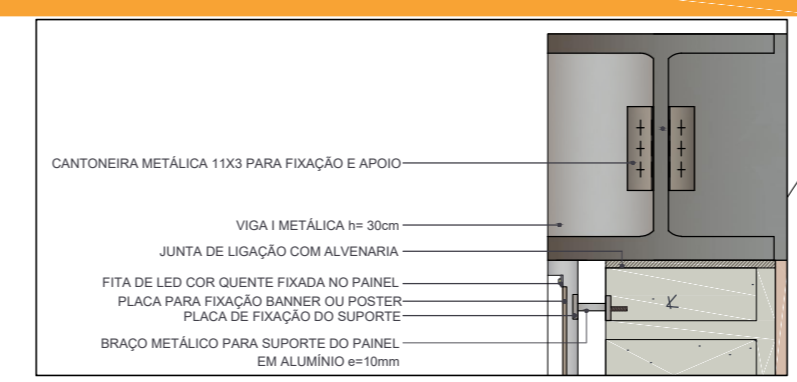
PLANTA 2º NÍVEL AUD. ESC. 1/200



DETALHE D ESC. 1/10



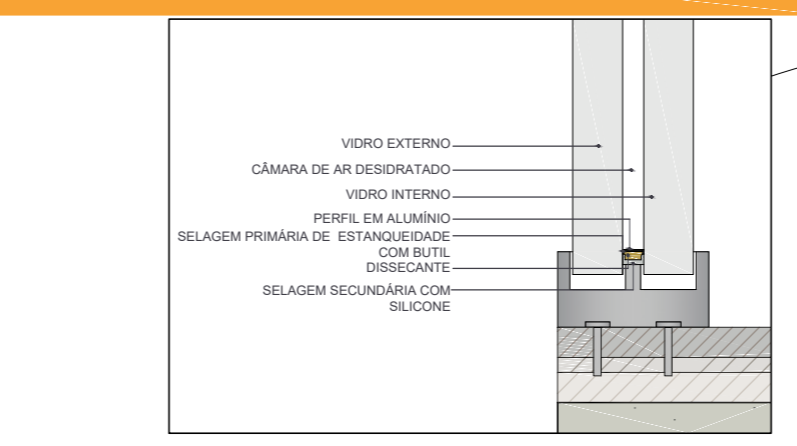
DETALHE G ESC. 1/10



CORTE DE PELE B ESC. 1/50



DETALHE E ESC. 1/10



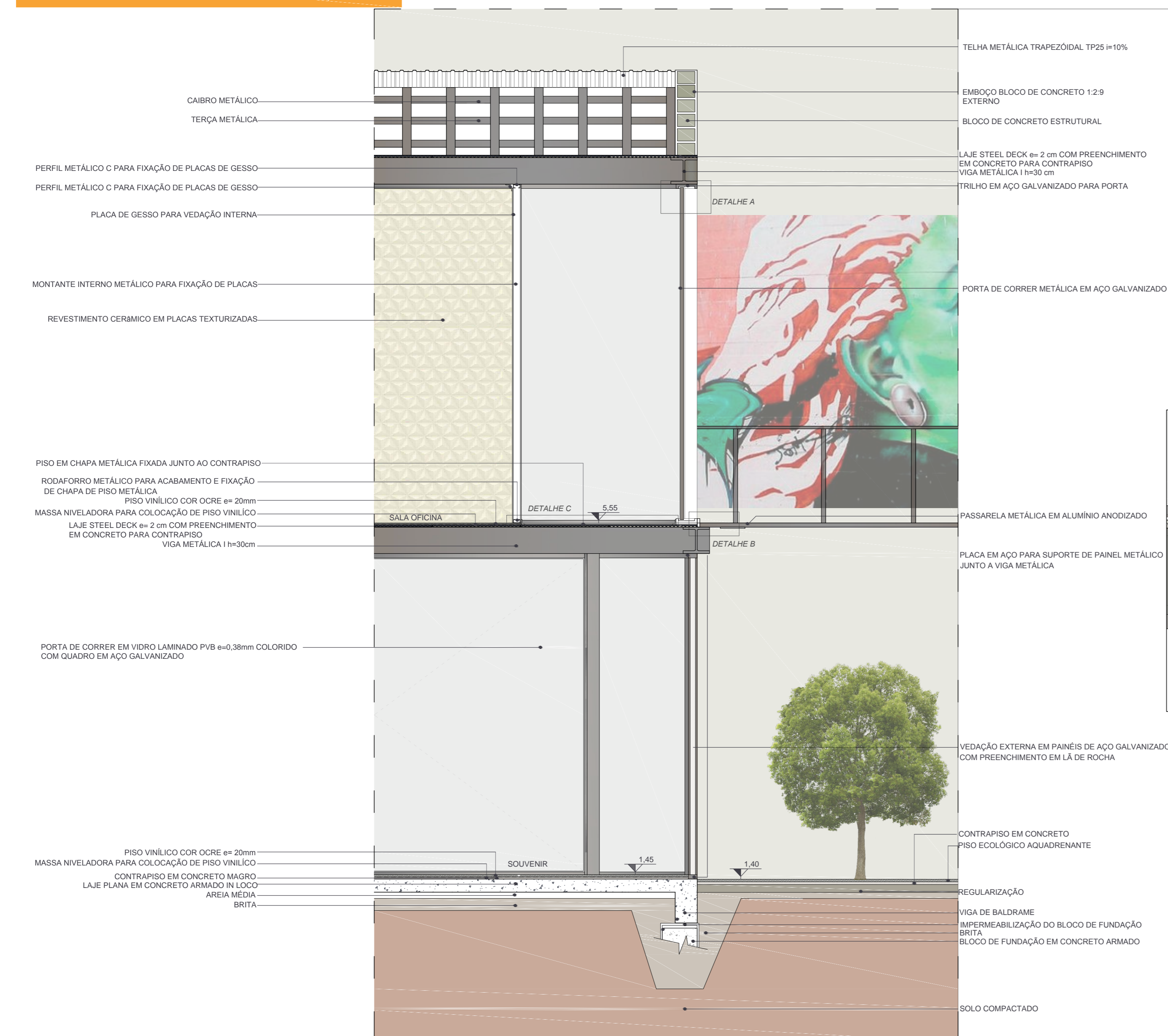
Núcleo Literário

PARA A CIDADE DE PORTO ALEGRE

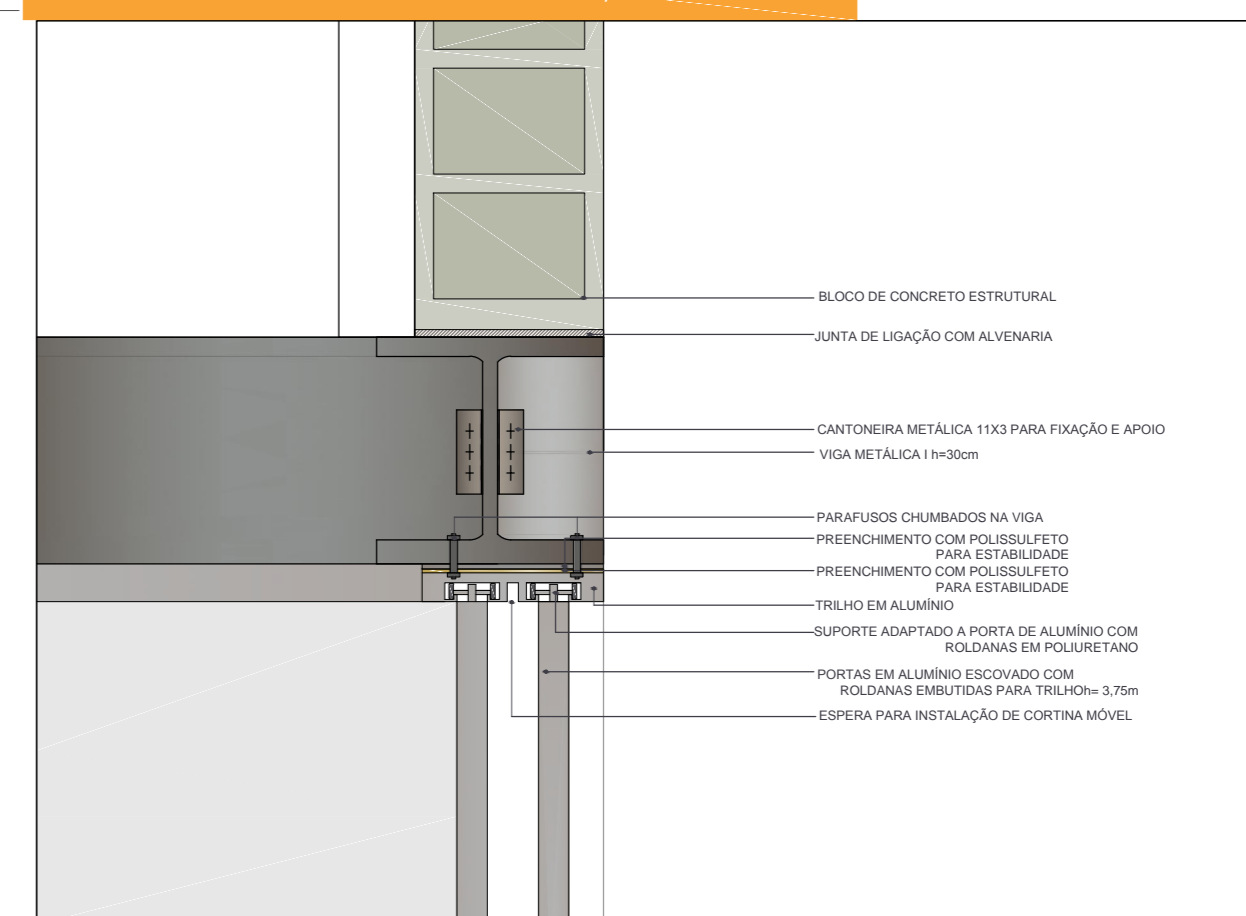
PERSPECTIVAS SEM ESCALA



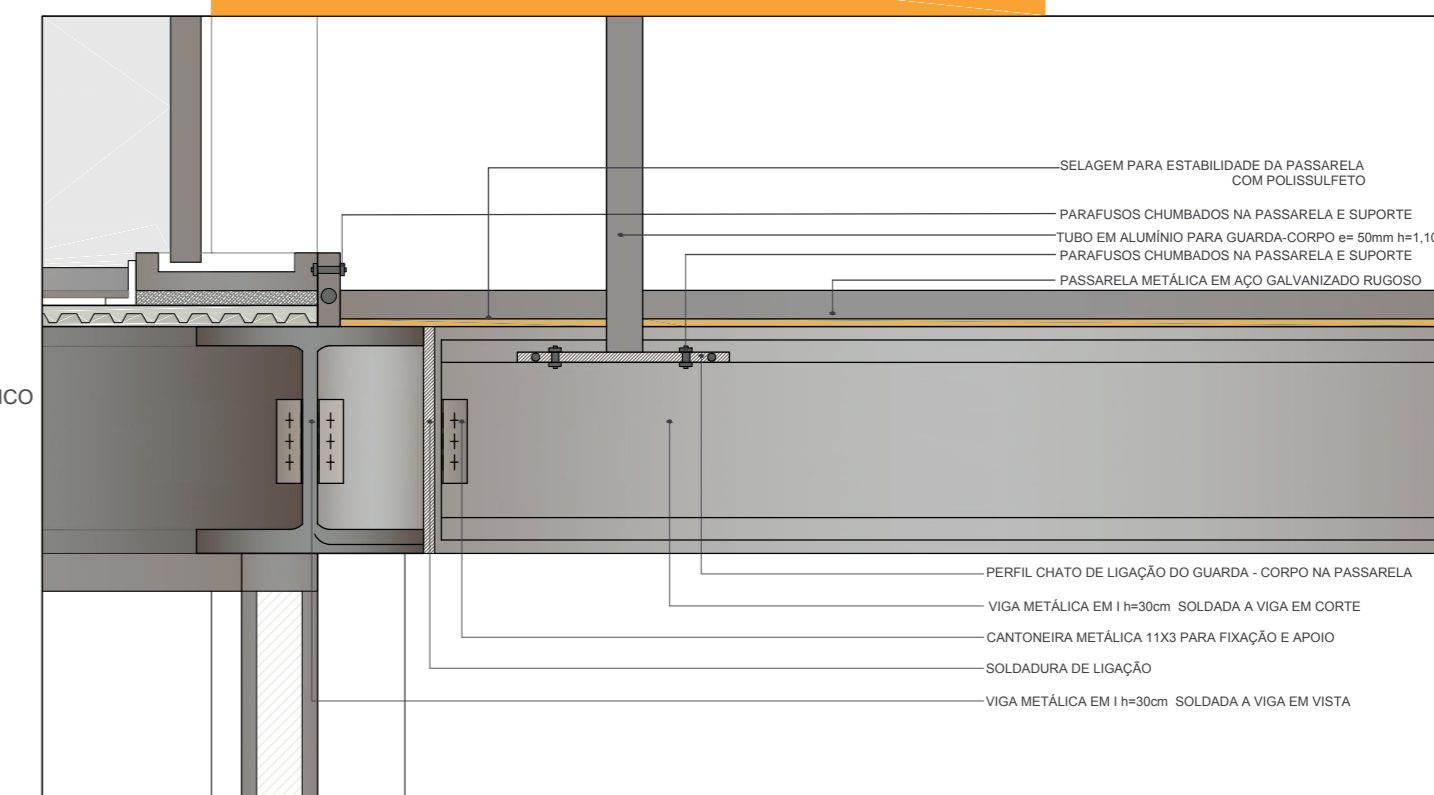
CORTE DE PELE C - ESC. 1/50



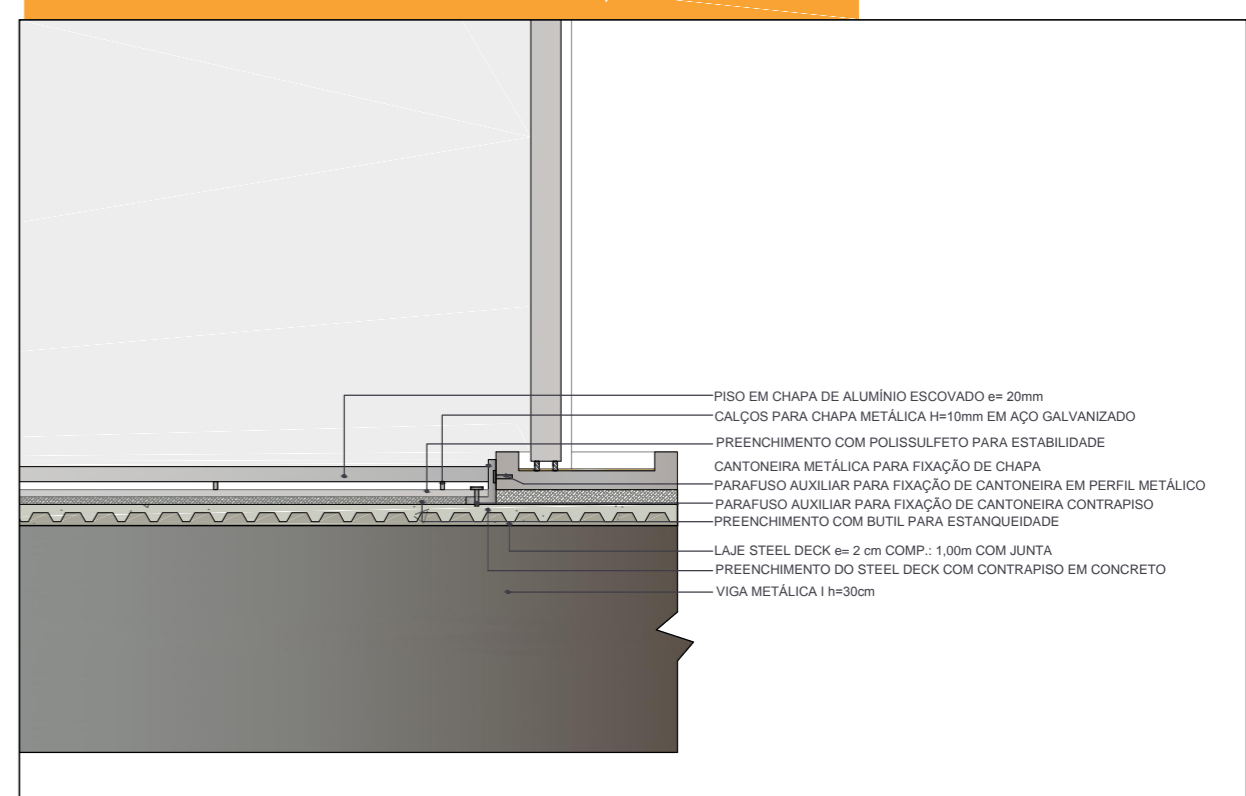
DETALHE A - ESC. 1/10



DETALHE B - ESC. 1/10



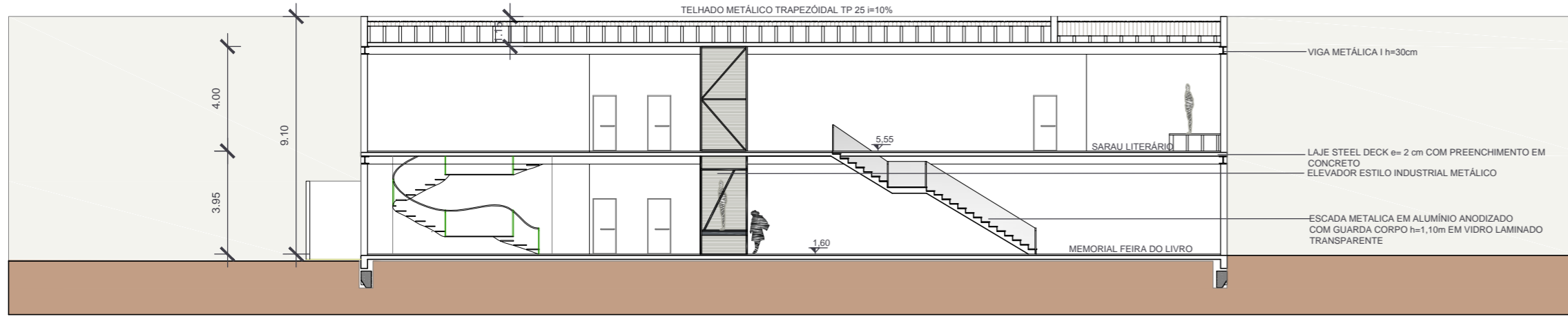
DETALHE C - ESC. 1/10



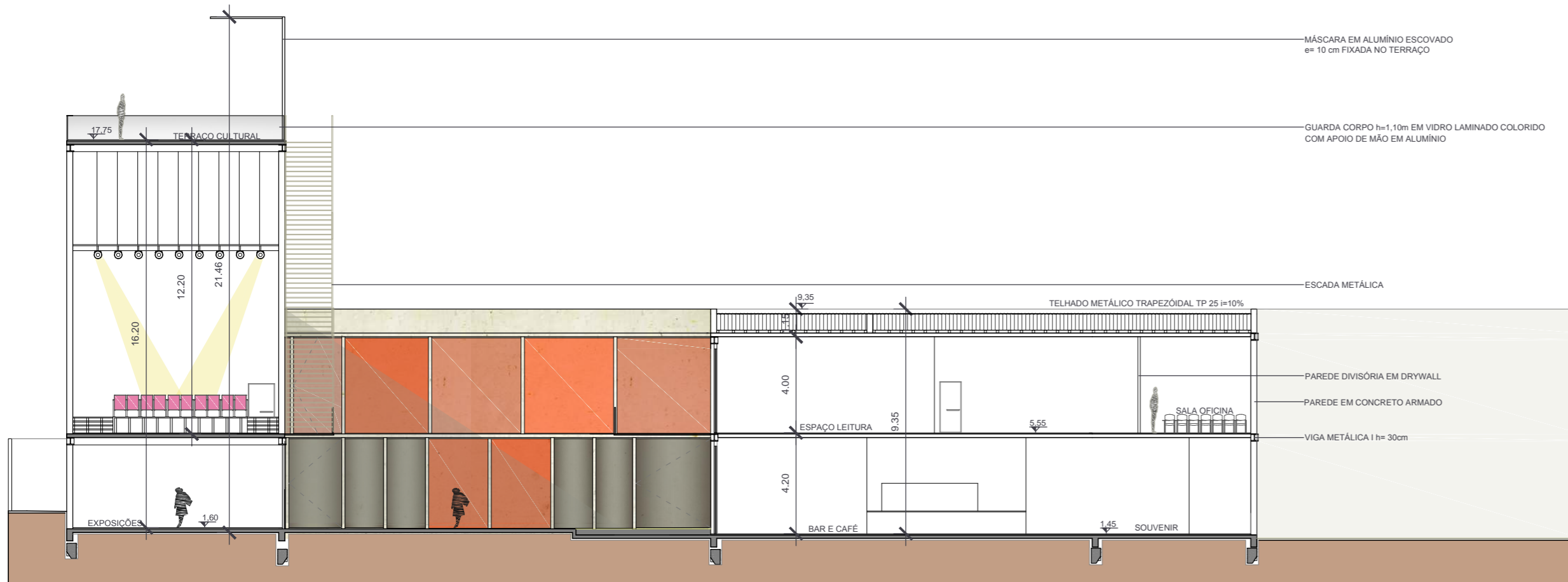
Núcleo Literário

PARA A CIDADE DE PORTO ALEGRE

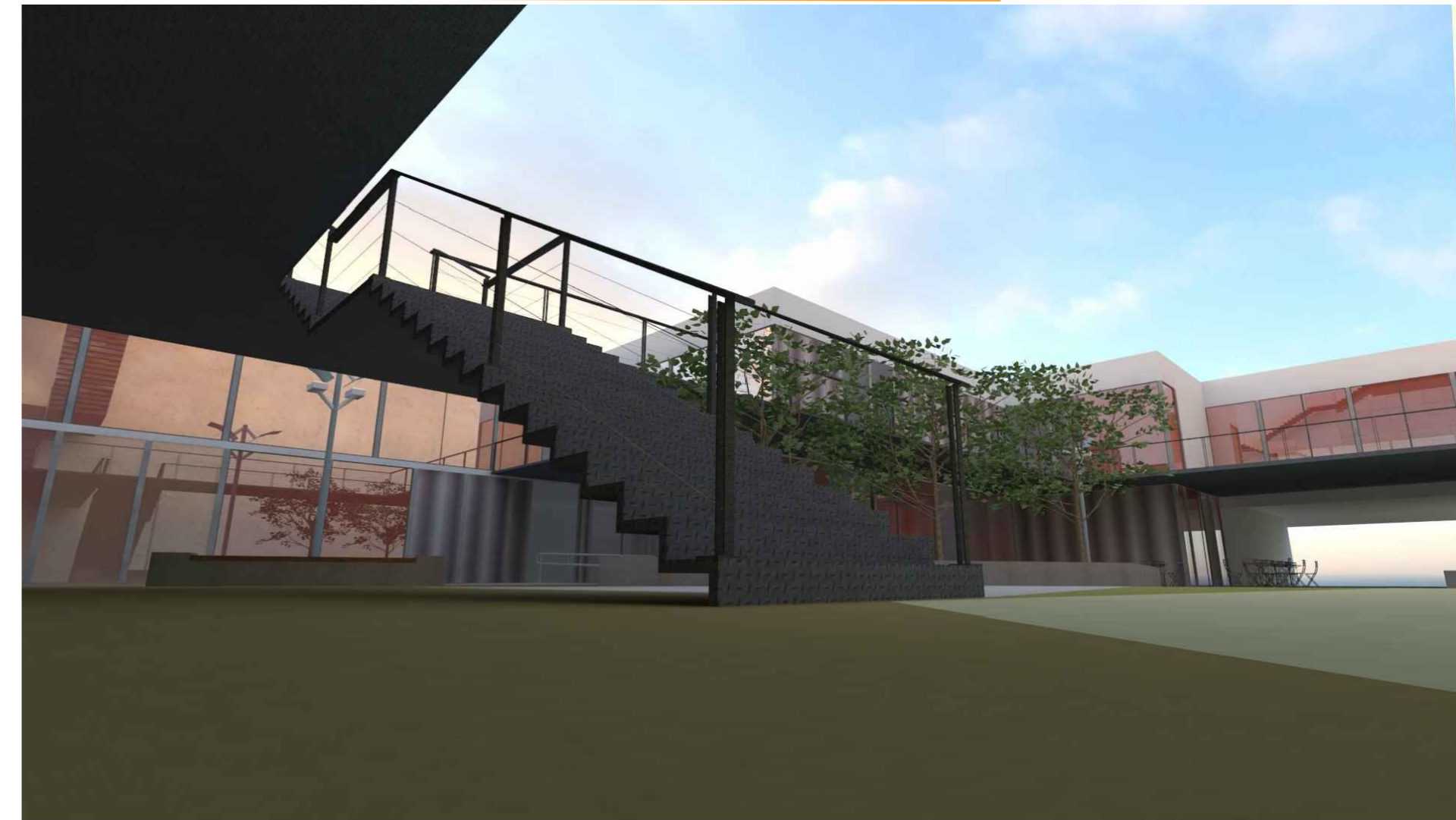
CORTE D' ESC. 1/200



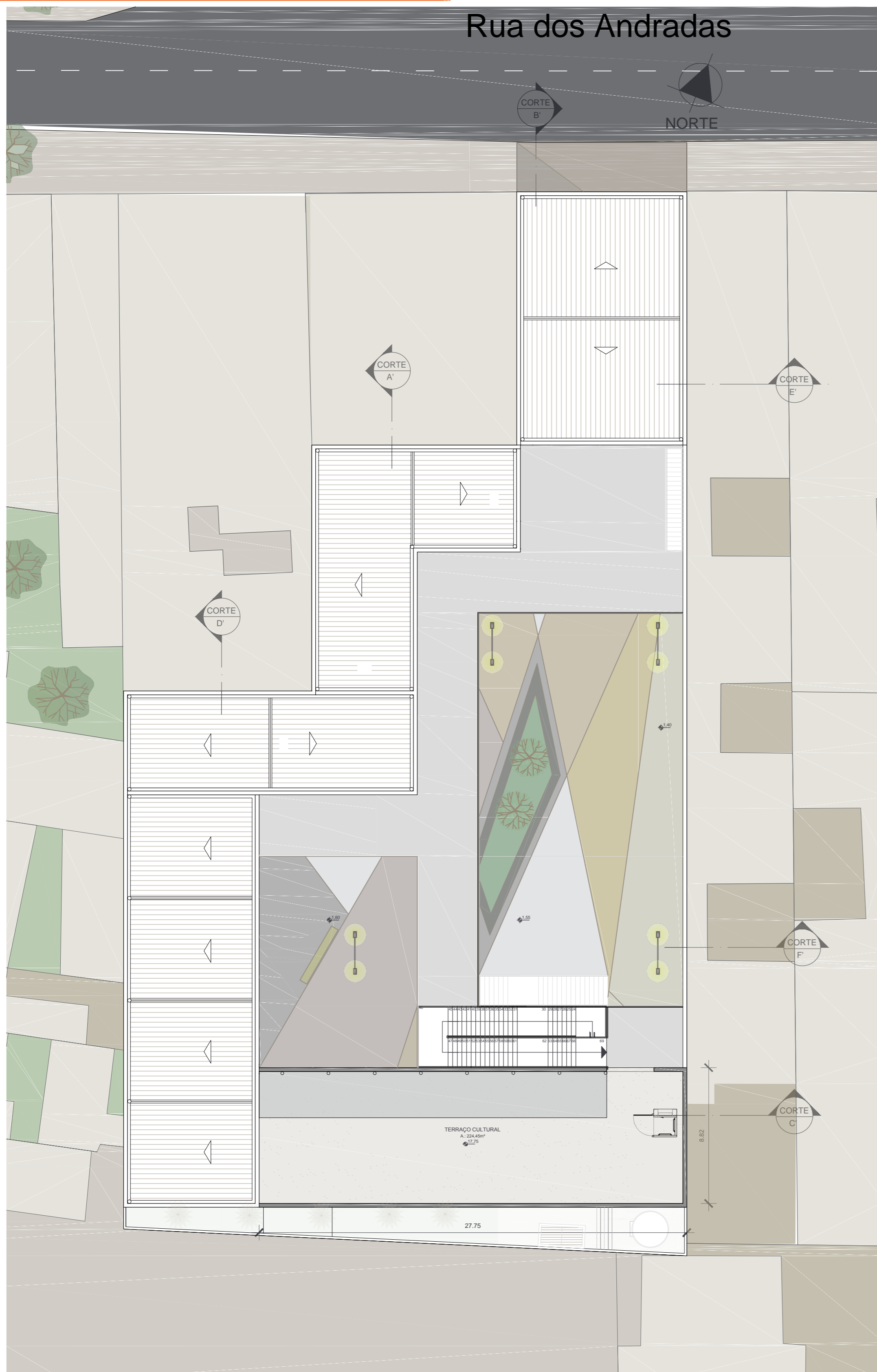
CORTE A' ESC. 1/200



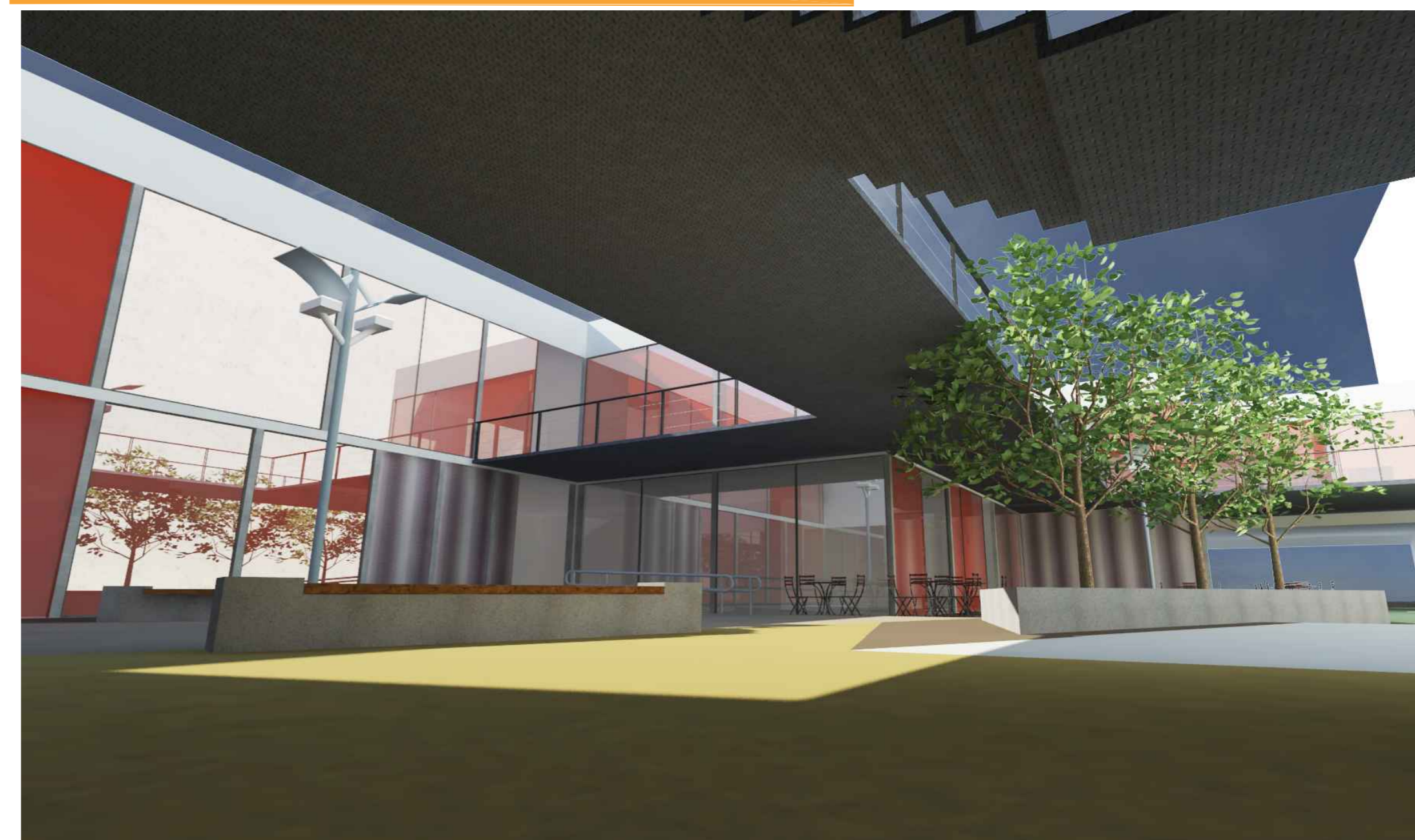
PERSPECTIVAS SEM ESCALA



PLANTA TERRAÇO. ESC. 1/200



PERSPECTIVAS SEM ESCALA



PERSPECTIVAS SEM ESCALA



Núcleo Literário

PARA A CIDADE DE PORTO ALEGRE

CORTE F' ESC. 1/200



PERSPECTIVAS SEM ESCALA



FACHADA NORTE-FUNDOS ESC. 1/200

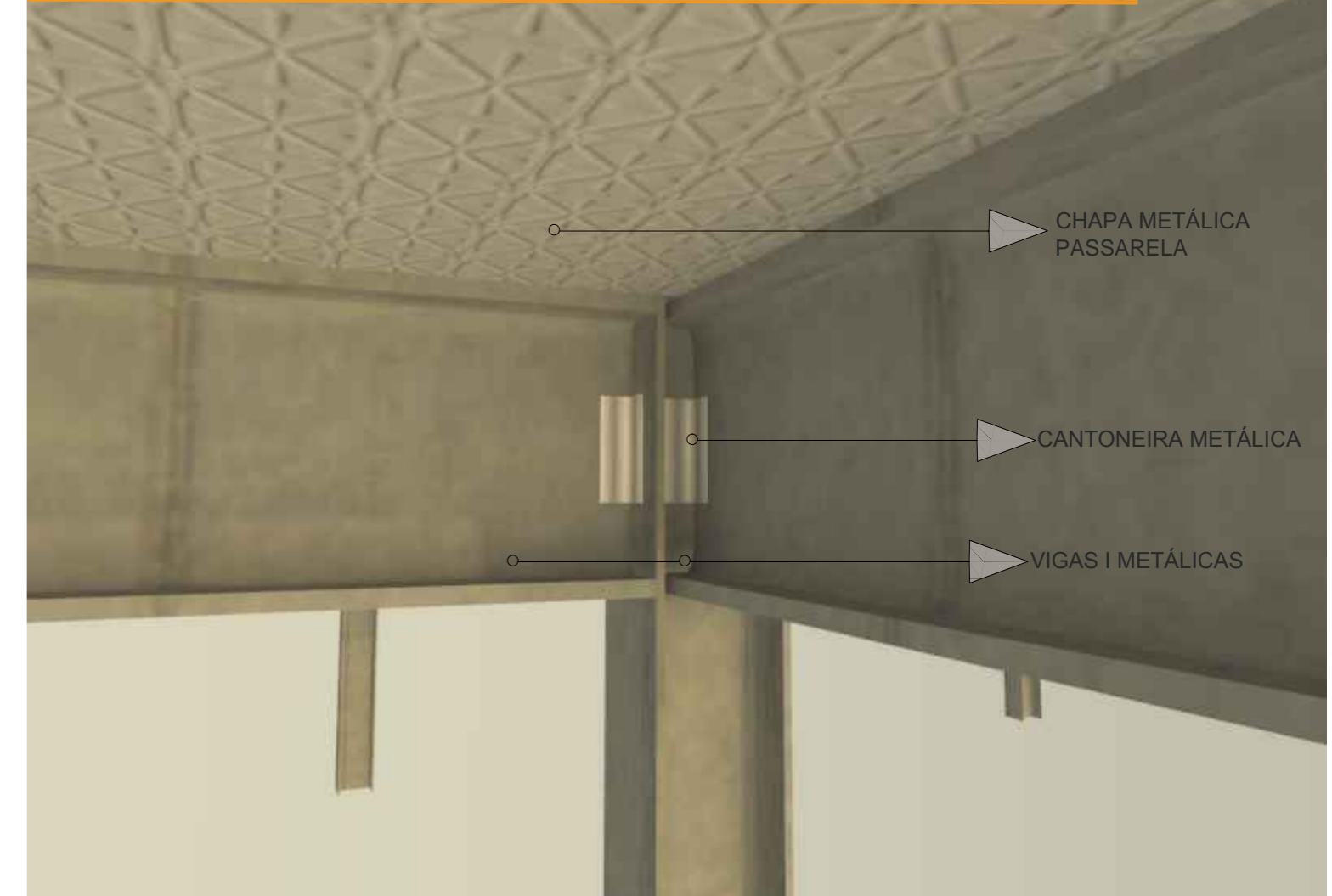


- REVESTIMENTO EM CONCRETO APARENTE QUEIMADO COR BRANCO MESCLA
- MONTANTES EM ALUMÍNIO ESCOVADO
- VIDRO FIXO LAMINADO COLORIDO e= 0.38mm
- PORTAS DE CORRER EM ALUMÍNIO ESCOVADO e= 0.38mm COM MOLZURA NO MESMO MATERIAL
- PASSARELA METÁLICA EM ALUMÍNIO ANODIZADO
- VIGA METÁLICA I h=30cm
- PORTAS DE CORRER EM VIDRO LAMINADO TRANSPARENTE e= 0.38mm COM MOLZURA EM ALUMÍNIO ESCOVADO
- FECHAMENTO EM CHAPA DE ALUMÍNIO ESCOVADO e= 0.38mm COM MOLZURA NO MESMO MATERIAL
- ESCALADA METÁLICA

PLANTA ESTRUTURAL. ESC. 1/150



DETALHE ENGASTAMENTO VIGAS



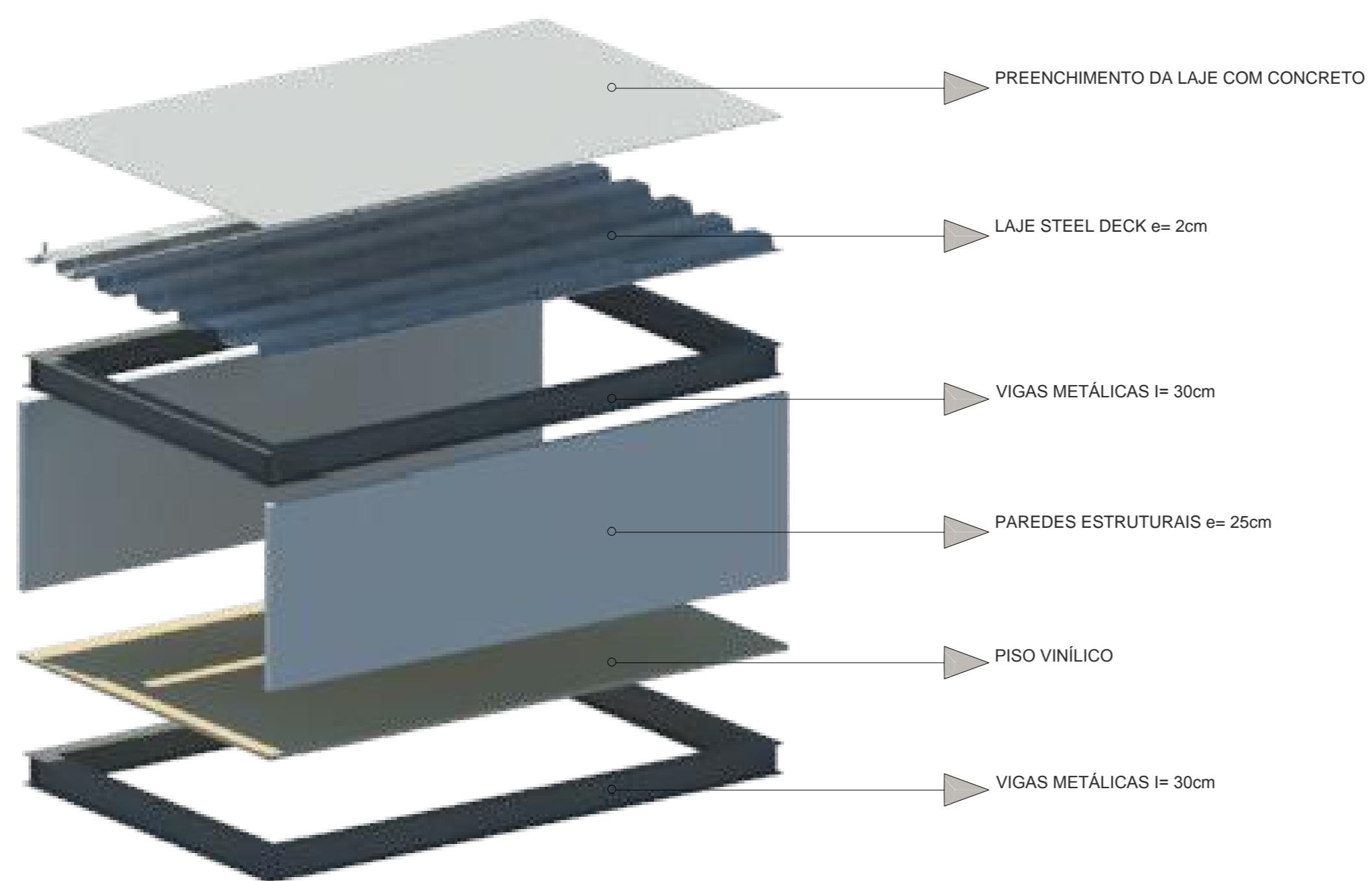
DETALHE ENGASTAMENTO VIGAS



DETALHE APOIO VIGA EM ALVENARIA



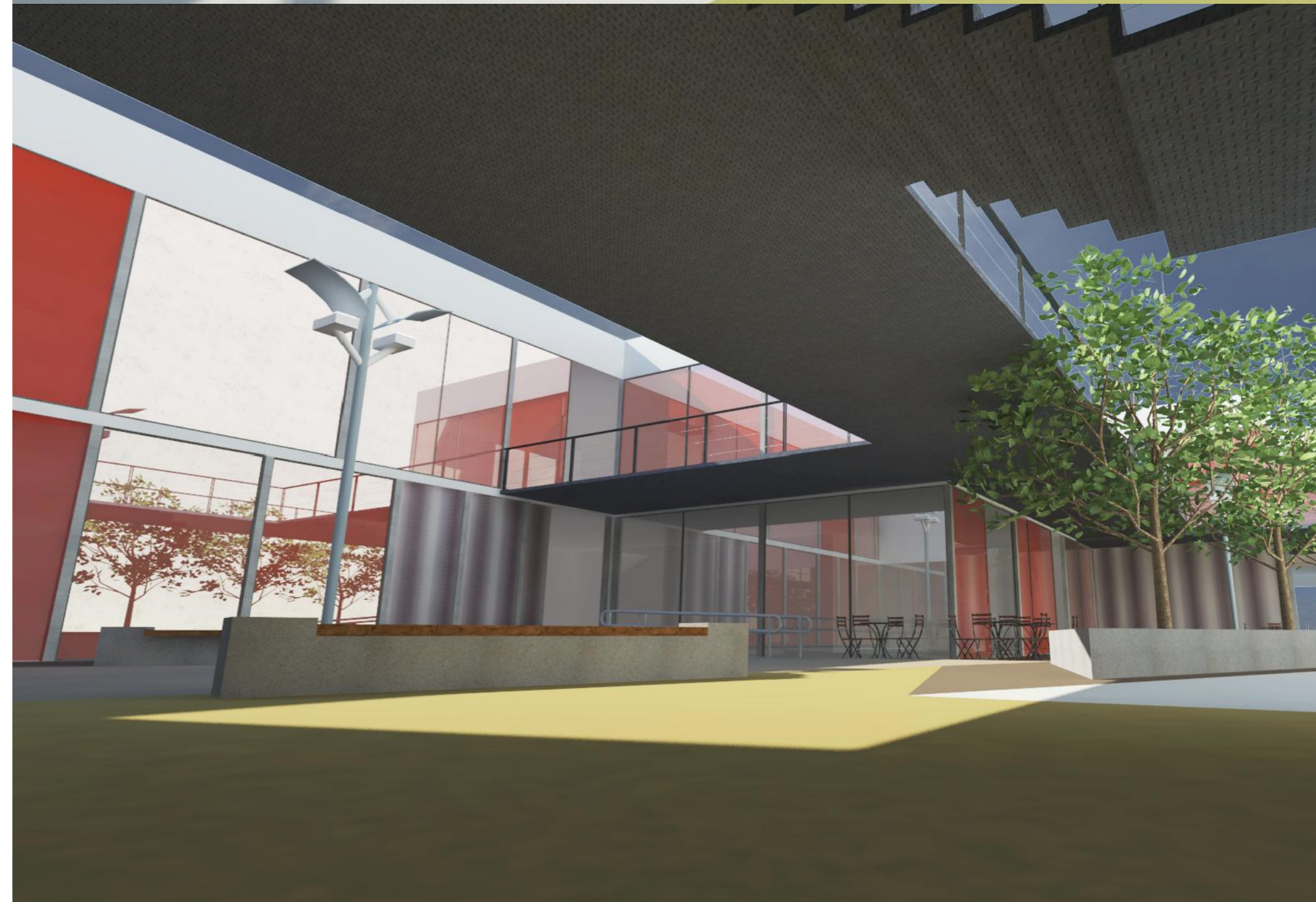
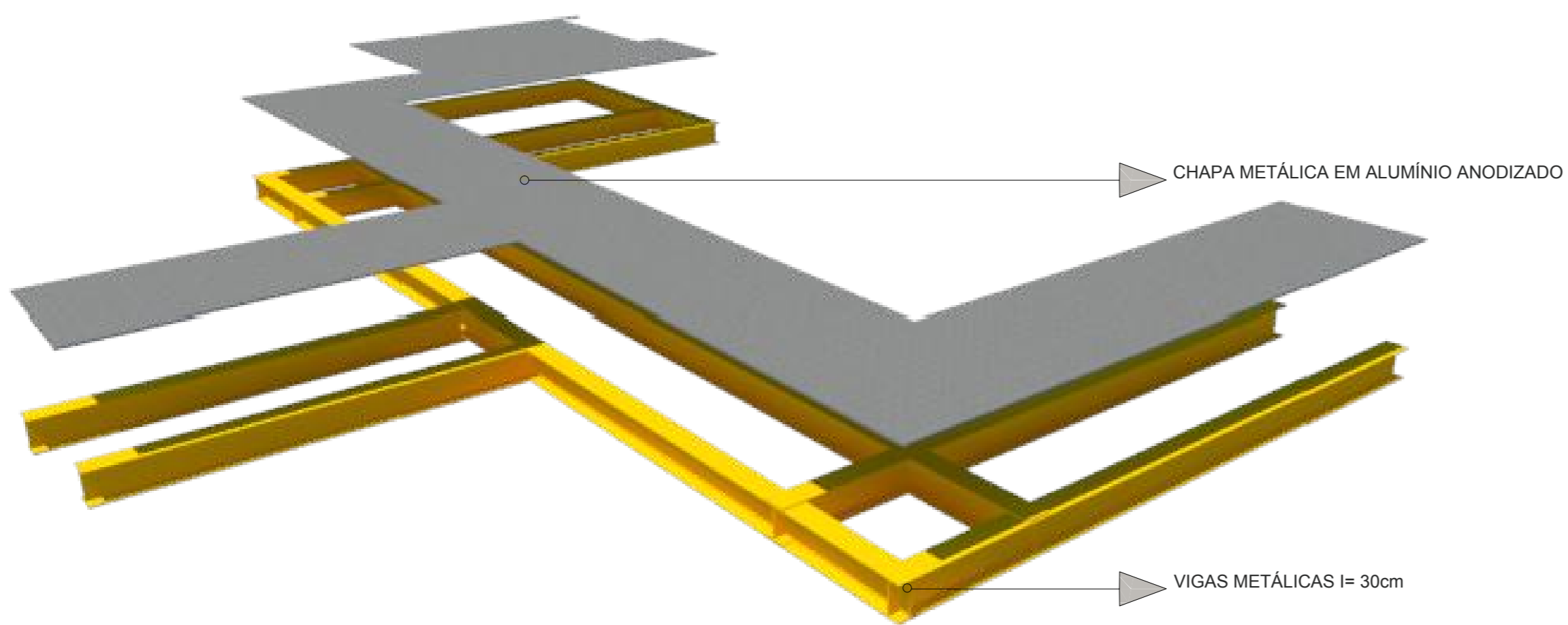
3D ESTRUTURAL NÚCLEO ADM.



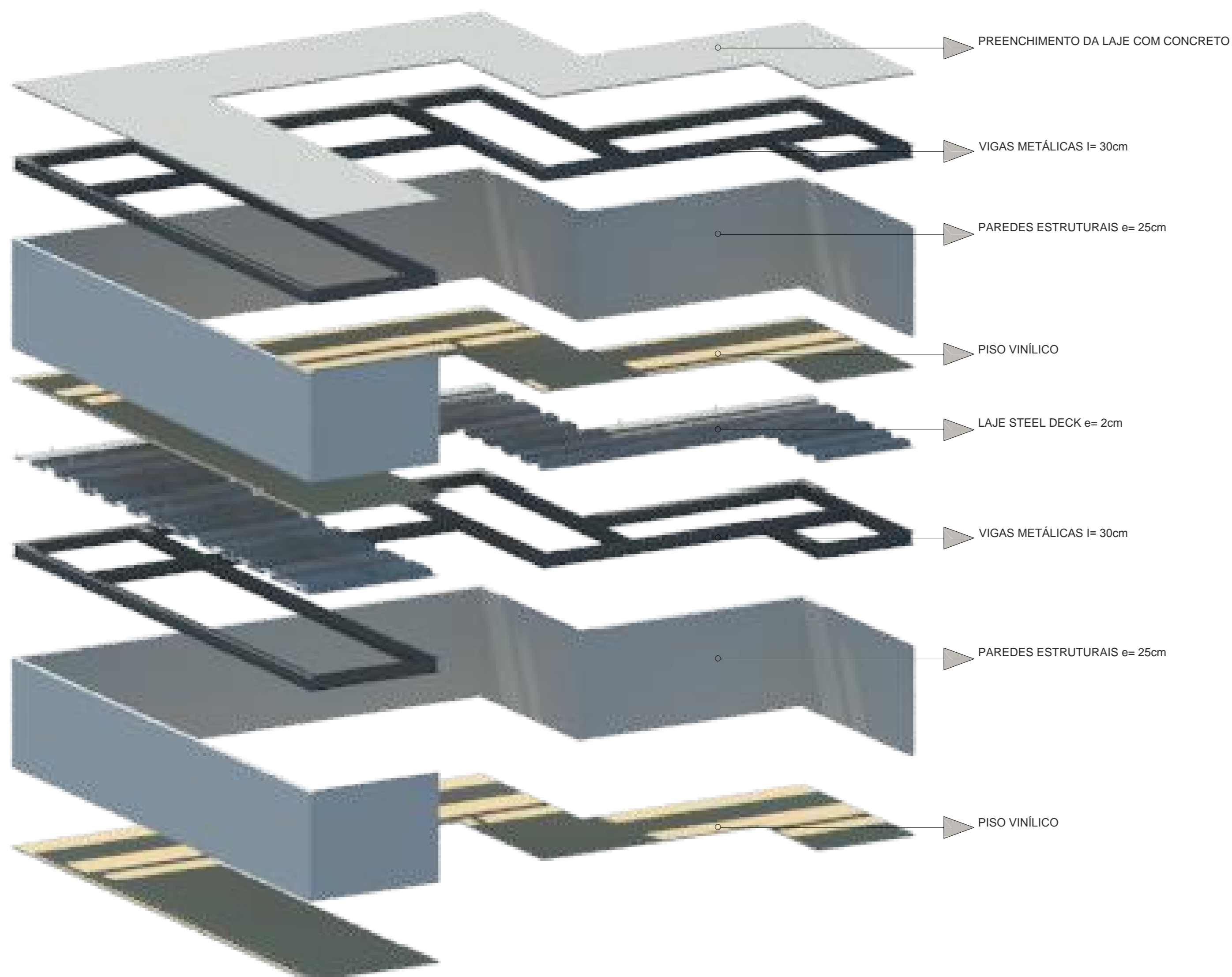
PERSPECTIVAS SEM ESCALA



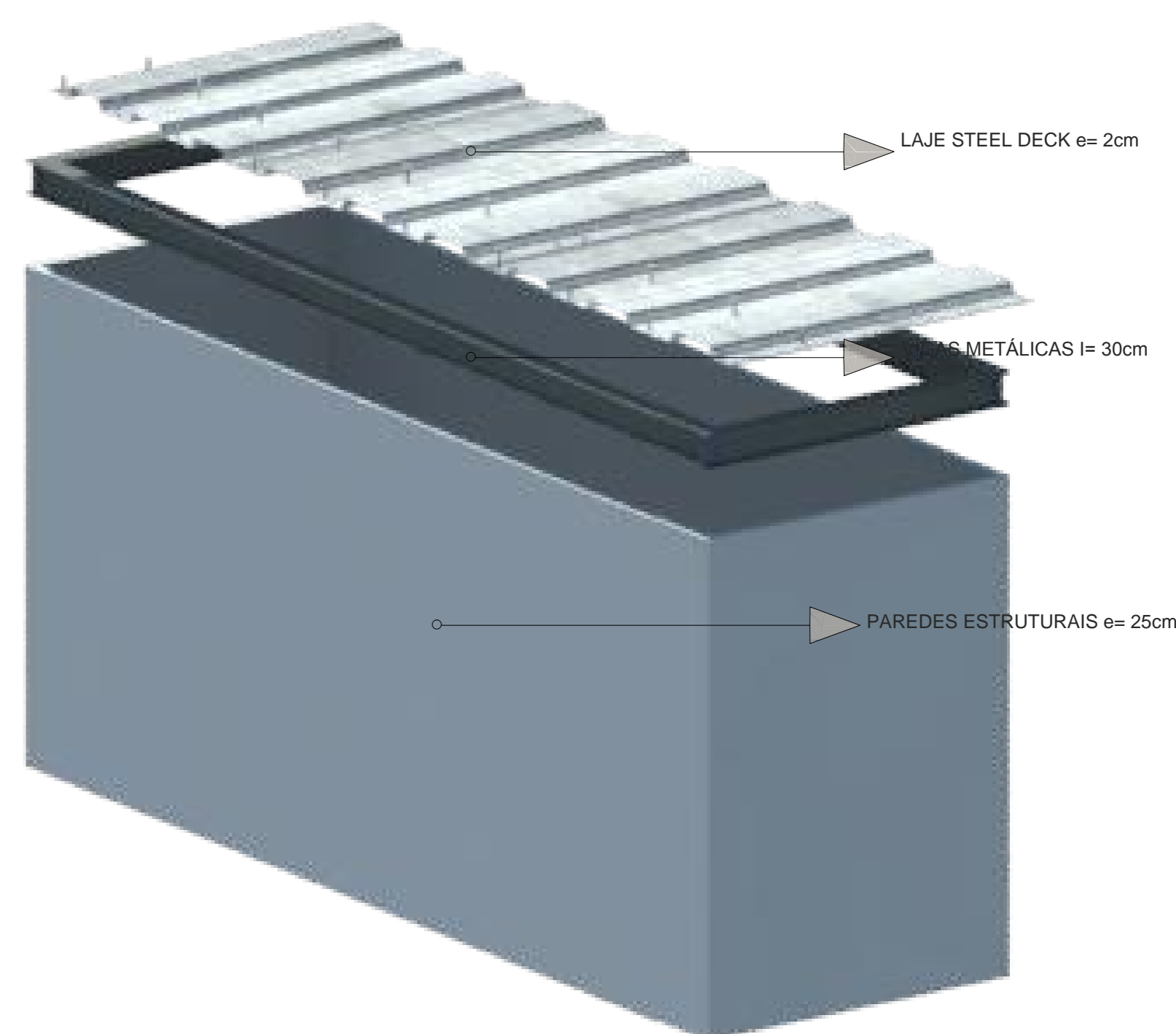
3D ESTRUTURAL PASSARELA



3D ESTRUTURAL NÚCLEO LITERÁRIO



3D ESTRUTURAL NÚCLEO APOIO



Núcleo Literário

PARA A CIDADE DE PORTO ALEGRE

PERSPECTIVAS SEM ESCALA

