



PERSPECTIVA AÉREA GERAL | CENTRO HÍPICO EQUUS. ADAPTADO DE GOOGLE MAPS 2018

TEMA E DESEJO
O CENTRO HÍPICO É O LOCAL DA PRÁTICA HÍPICA, O QUAL DEVE SER ADEQUADO PARA USUÁRIOS CAVALIS E LOCALIZAÇÃO DE DIFERENTES TIPOS DE ESPORTES HÍPICOS. A LOCALIZAÇÃO DEVE SER EM ÁREAS DE TERRENO SUFICIENTEMENTE GRANDE PARA A PRÁTICA DO ESPORTE E PARA OS ANIMAIS, RESÍDUOS E FÉCULA (2012).

OBJETIVO REGULAMENTAR
A CRIÇÃO CONFESSIONAL BRASILEIRA DE HÍPICO E CÍRCULO REGULAMENTADOR, COORDENADOR E PROMOTOR DE DIFERENTES ESPORTES HÍPICOS REALIZADOS NO BRASIL (2012). FORMAR O TRABALHO EM HÍPICO EM MODALIDADE DE SALTO, A MAIS POPULAR ENTRE TODAS.

MODALIDADE
NA LOCALIDADE, O CAVALISTA OU AMADOR COM SEU CAVALO, FAZEM O USO DE UMA PISTA DE AREIA PARA A PRÁTICA DE ATIVIDADES QUE VARIAM DE REVILO EM PROVA EM NÍVEL DE ESCOLA A ALONGA EM CAMPEONATOS NACIONAIS (2012). A REGIÃO CONSTITUI EM BARRACIMENTOS, NÃO DEIXAR NENHUMA VÁRIA DOS OBSTÁCULOS E TERMINAR O PERÍODO NO TEMPO CORRETO.

JUSTIFICATIVA
OS PRINCIPAIS ESTUDOS QUE COMPROVAM O EFEITO TERMOQUÍMICO DA EQUICAÇÃO, FORAM INICIADOS EM 1975, ONDE O MÉDICO VETERINÁRIO COSTA FRANCISCO EQUIVOCADO, REVEIU QUE A AVALIAÇÃO DO CAVALO BRITÂNICO O EQUIVOCADO, ANTES DE COMEÇAR A ATIVIDADE, É NECESSÁRIO QUE O CAVALO SEJA CERTIFICADO QUE MONITORE O CAVALO EM ESTADO DE ESPORTE (2010).

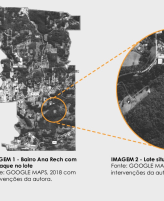
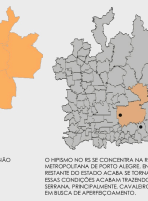
O HÍPICO É RESPONSÁVEL POR ESTIMULAR O CRESCIMENTO EM CRIANÇAS, O FUNCIONAMENTO DO APARADO DIGESTIVO, MELHORA DO TONUS MUSCULAR, SISTEMA HEMODINÂMICO, EQUILIBRANDO O HÍPICO COM O TONUS MUSCULAR E ADEQUANDO O TONUS DO COORDENADOR PSICOMOTOR.

O SALTO TEM COMO OBJETIVO DESENVOLVER A VELOCIDADE E A RESISTÊNCIA PARA TRANSPORTAR O CAVALO EM CONDIÇÃO DE CONFIANÇA, AGILIDADE E TOTAL SUBMISSÃO AO CAVALISTA (2012).

DIRETOS
ANALISAR AO MÁXIMO A VEGETAÇÃO EXISTENTE, PRIORIZAR AS ÁREAS PARA A NATURALIZAÇÃO DO LOTE, APROVEITAR A TOPOGRAFIA, PROPOR ESTÁDIO COM USO INTEGRADO PARA PRÁTICA DE SUBSISTÊNCIAS HÍPICAS, DO CENTRO HÍPICO, PROMOVER O BEM-ESTAR ANIMAL E DOS USUÁRIOS.

BUSCAR REDUÇÃO DO CONSUMO DE ENERGIA, IMPLANTANDO AS ESTRECHAS NO LOTE, LUBRIFICAR, PROMOVER VENTILAÇÃO E ILUMINAÇÃO NATURAL, EDUCAR OS USUÁRIOS EM RELAÇÃO AO BEM-ESTAR ANIMAL, COMO PREVENÇÃO E MANUTENÇÃO DA PRÁTICA DO ESPORTE, BUSCANDO DESTAQUE E ÊNFASE EM ESPORTES DE SEU CÍRCULO CAVALIS.

CENTRO HÍPICO EQUUS



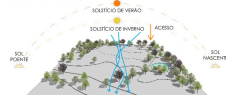
RELEVÂNCIAS DO PROGRAMA:

- O PRINCIPAL PRODUTO DO CENTRO HÍPICO SERÁ O CAVALEIRO. AS ALAS DE EQUIPAÇÃO, FOCADAS NA ADEQUAÇÃO DE SAÚDE, OBTENDAS PARA CAVALEIROS E AMANUENS A PARTIR DE SEU ANCI.
- CAVALGADAS/ PASSERIAS. O CAVALEIRO SERÁ OBTENDIDO NO CENTRO HÍPICO POR MEIO DA PRÁTICA DE SAÍDA DE SEBANDOS OU DE SEBANDOS DE UM DIA DE EVENTOS, O LOCAL PODERÁ SER ADEQUADO.
- O CENTRO HÍPICO POSSUIRÁ UM RESTAURANTE, QUE FUNCIONARÁ COMO LOJA DE SEBANDOS A PARTIR DA TERCEIRA SEMANA DO MÊS, FACILITANDO A COMPRA DO MATERIAL PARA OS ALUNOS.
- NA SEDE DO CENTRO HÍPICO SERÁ POSSÍVEL FUNCIONAR A PRIMEIRA LOJA COM ARTIGOS DE BREVETADO PARA APRESENTAÇÃO E SEU DISPONIBILIDADE PARA LOCAÇÃO.
- UM MINI AUDITÓRIO COM CAPACIDADE PARA 100 PESSOAS PODERÁ SER UTILIZADO PARA AULAS TEÓRICAS, PALESTRAS, APRESENTAÇÕES E SEU DISPONIBILIDADE PARA LOCAÇÃO.

LEVANTAMENTO VISUAL:



DIAGRAMA DE ANÁLISE DO LOTE:



DIAGRAMAS DE PERÍMETRO:

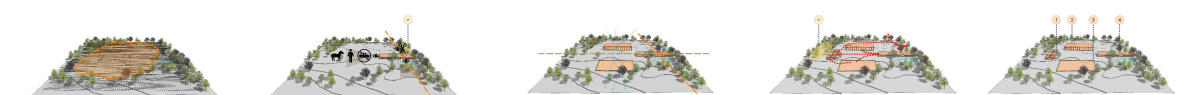


FIGURA 1 O VENTO PREDOMINANTE NO MUNICÍPIO DE CASAS DO SUL É NORTE. A INCIDÊNCIA SOLAR DIRA CONSIDERADA PARA MELHOR IRRADIAÇÃO DOS VOLUMES, O ACESSO AO LOTE VEM ATRÁS DO LADO.

FIGURA 2 UMA MANCHA DELENTA OS ESPAÇOS, DIVIDENDO A PARTE LIVRE E CONSIDERAVELMENTE PLANA DO TERRENO (QUE MAIS SE ADEQUA AO ISOL. DO RESTANTE, COM O NÍVEL DE PRESERVAÇÃO MANCHA A VEGETAÇÃO EXISTENTE. UMA MANHA DE AMPLA DEDICACÃO DE DIMENSÕES NECESSARIAS ÀS CAVALARIAS E ESTRUTURA DA MALA, FOR UTILIZADA PARA ORIENTAR AS EDIFICAÇÕES.

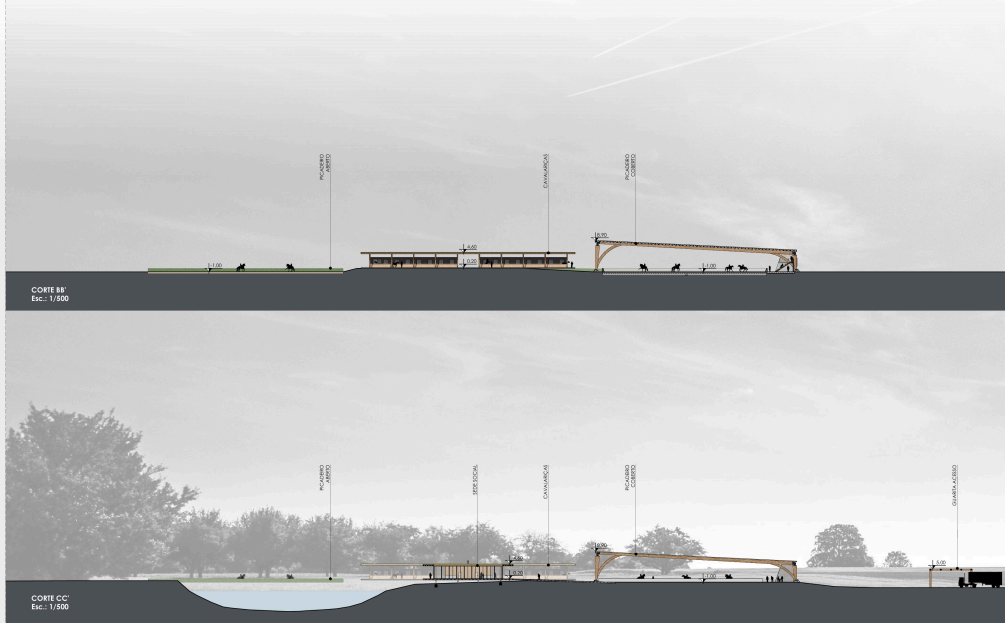
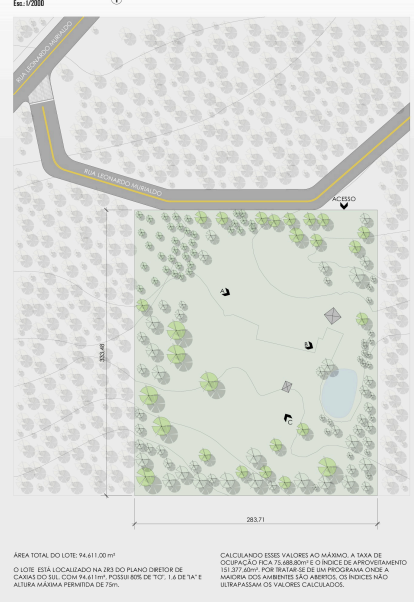
FIGURA 3 O EIXO DE ACESSO PRINCIPAL FOI DEFINIDO ATRAVÉS DA PRIMEIRA DIREITA. A PARALELA, O VOLUME DAS BENS SOCIAIS FOI IMPULSIONADO DE FORMA A FICAR PRÓXIMO DO ESTACIONAMENTO, GERAR VISUAL PARA O ACESSO. PARA O INTERIOR DO LOTE E A PARTIR DE UMA SUBTRAÇÃO, TAMBÉM POSSIBILITAM A VISTA PARA O LAGO.

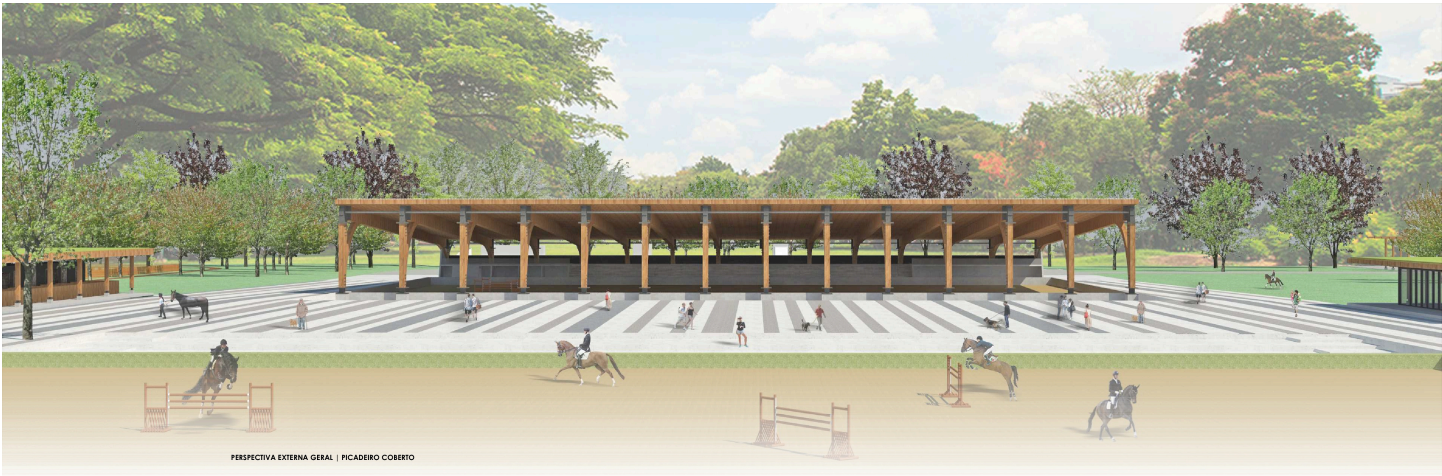
FIGURA 4 UM QUADRO BVO ORIENTADOR, LESTE-DIRETE, SURTIU POSICIONANDO AS MAIORES FACHADAS PARA NORTE E SUL, VISANDO A REDUÇÃO DO CONSUMO DE ENERGIA, POSSIBILITANDO A VENTILAÇÃO CRUZADA, PARALELA AO EIXO EST. OS PICADEIROS, OS BLOCOS PRINCIPAIS DO PROGRAMA, A FORMA DE IMPLANTAÇÃO É FAVORÁVEL, A DRENAÇÃO VENTO PREDOMINANTE NECESSARIA PARA A RENOVACÃO DO AR DO PICADEIRO COBERTO.

FIGURA 5 AS CAVALARIAS SÃO POSICIONADAS AO FINAL DO EIXO LESTE-DIRETE, PRÓXIMO DOS DOS PICADEIROS E DOS PIQUETES, AS SETAS INDICAM OS FLUXOS CENTRO DO CENTRO HÍPICO.

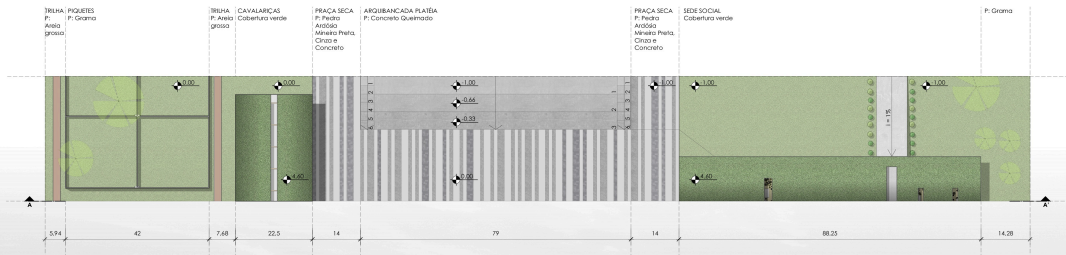
FIGURA 6 LEGENDA: 1-CAVALARIAS (desativado para coberto) - ÁREA = 931,6m²; 2-PICADEIRO COBERTO (para coberto) - ÁREA = 487,6m²; 3-PICADEIRO ABERTO (para coberto) - ÁREA = 444m²; 4-SEDE SOCIAL (sem apoio, evento e administrativo) - ÁREA = 2325m²; ÁREA TOTAL = 1228m².

SITUAÇÃO | Em pré-estudo





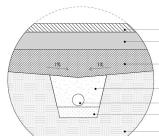
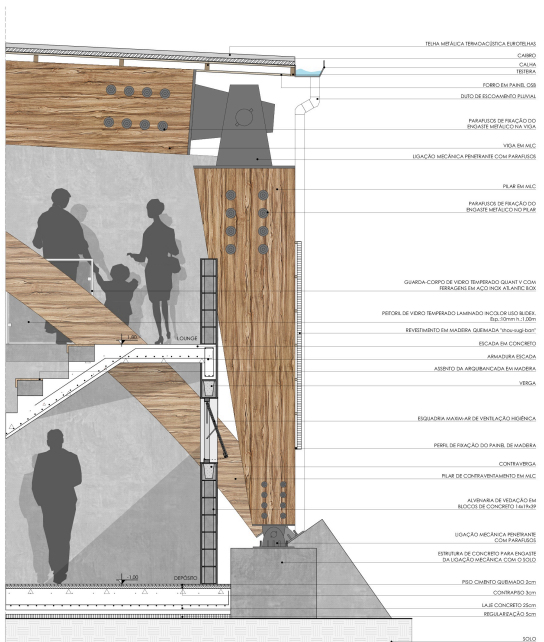
PERSPECTIVA EXTERNA GERAL | PICADERO COBERTO



DETALHE DE SEÇÃO DA IMPLANTAÇÃO
Esc.: 1/500



CORTE AA'
Esc.: 1/500



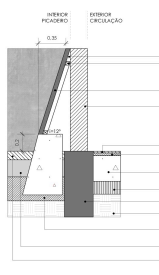
- CAMADA DE REVESTIMENTO (PÁRA-GRA)
- CAMADA DE REVESTIMENTO FLEXANTE
- CAMADA DE FUNDADAÇÃO DEBENTE
- INIBIDOR DE UMIDADE
- DEBENTE
- LEITO DE ABRANDAMENTO DE AREIA
- SOLO

NAS INDICAÇÕES DESTROFONIA COBERTAS AS TAVELAS PARA A CAMADA DE FUNDADAÇÃO DEVEM TER UMA INCLINAÇÃO DE CERCA DE 1%, PARA FACILITAR O ESCOAMENTO DE ÁGUAS DE RECALDA E ESCORRIMENTO DOS MANTOS QUE CONSTITUEM O PAVIMENTO A APLICAR (BRENDE, FRAÇÃO, 2012).

DET 01 DRENO | PICADEIRO COBERTO
 Esc.: 1/200



PERSPECTIVA INTERNA | PICADEIRO COBERTO



O OBJETIVO DA TELA É AFIXAR O CAVALO DA PARDE IMPEDINDO, DESSE MODO, OS ACÍDENES, HOMENADAMENTE LUXAÇÕES DOS PÉS E JOELHOS DO CAVALHEIRO (BRENDE, FRAÇÃO, 2012).

DET 02 TELA | PICADEIRO COBERTO
 Esc.: 1/200



PERSPECTIVA EXTERNA | PICADEIRO COBERTO

CORTE F | PICADEIRO COBERTO
 Esc.: 1/200



CORTE F | PICADEIRO COBERTO
 Esc.: 1/200

FACHADA LESTE | PICADEIRO COBERTO
 Esc.: 1/200



FERPECIVA EXTERNA DO LARGO DE ACESSO | SEDE SOCIAL



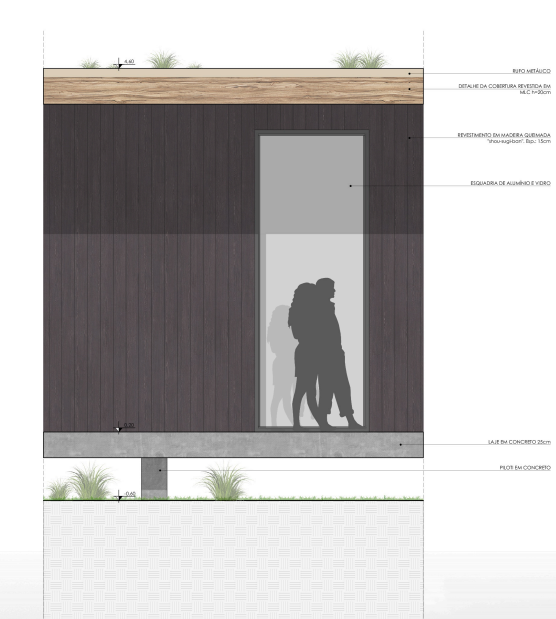
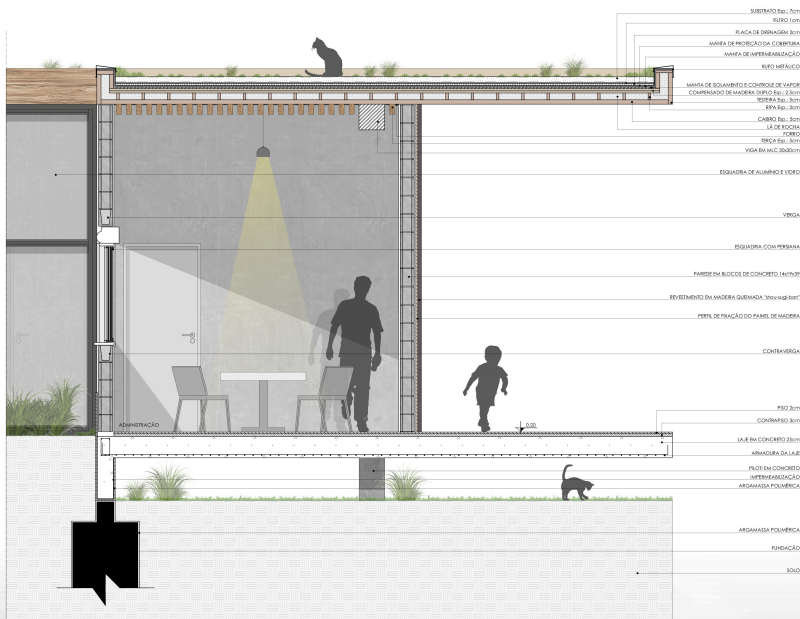
FERPECIVA INTERNA ESTAR | SEDE SOCIAL



FACHADA NORTE | SEDE SOCIAL
Esc.: 1/500



FACHADA SUL | SEDE SOCIAL
Esc.: 1/200

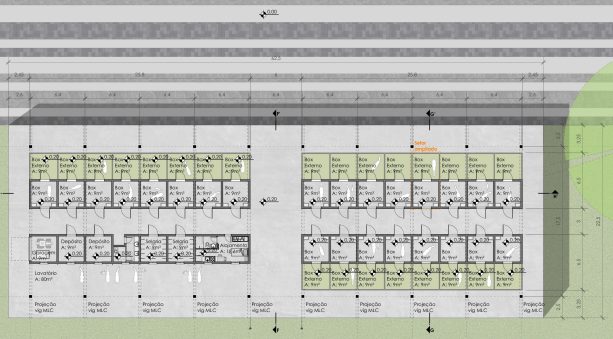


CORTE DE PILE 1 | SEDE SOCIAL
Escala: 1/200

SEGMEN TO DE FACHADA - CORTE DE PILE 1 | SEDE SOCIAL
Escala: 1/200

CORTE 00' | SEDE SOCIAL
Escala: 1/200

PLANTA BAIXA | CAVALARIÇAS
 Área: 921,6m²
 Esc.: 1/100



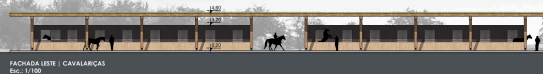
*Forma de distribuição do tipo de piso.



FACHADA LESTE | CAVALARIÇAS
 Esc.: 1/200



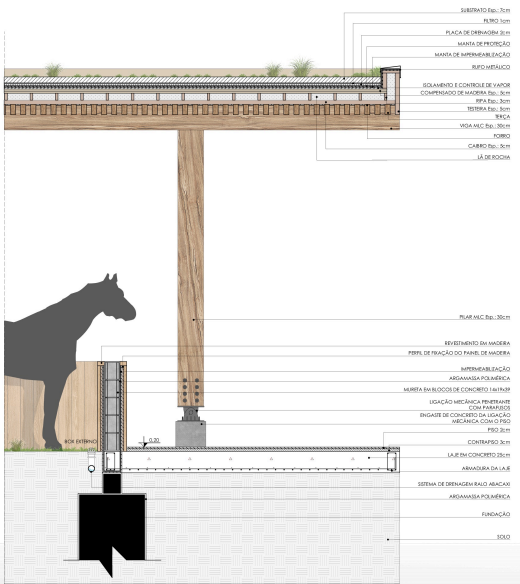
FACHADA NORTE | CAVALARIÇAS
 Esc.: 1/200



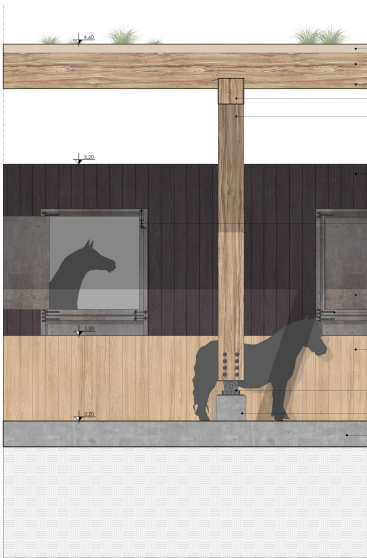
FACHADA LESTE | CAVALARIÇAS
 Esc.: 1/100



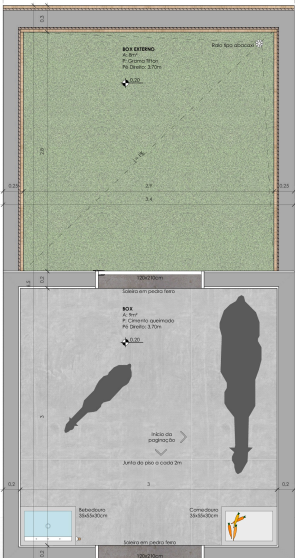
FACHADA SUL | CAVALARIÇAS
 Esc.: 1/200



CORTE DE FILE 1 | CAVALARIAS
Escala: 1/200



SEGMEN TO DE FACHADA - CORTE DE FILE 2 | CAVALARIAS
Escala: 1/200



SETO R AMPLIADO | BOX CAVALARIAS
Escala: 1/200



CORTE I | CAVALARIAS
Escala: 1/200

CORTE II | CAVALARIAS
Escala: 1/200

CORTE III | CAVALARIAS
Escala: 1/200

CORTE IV | CAVALARIAS
Escala: 1/200

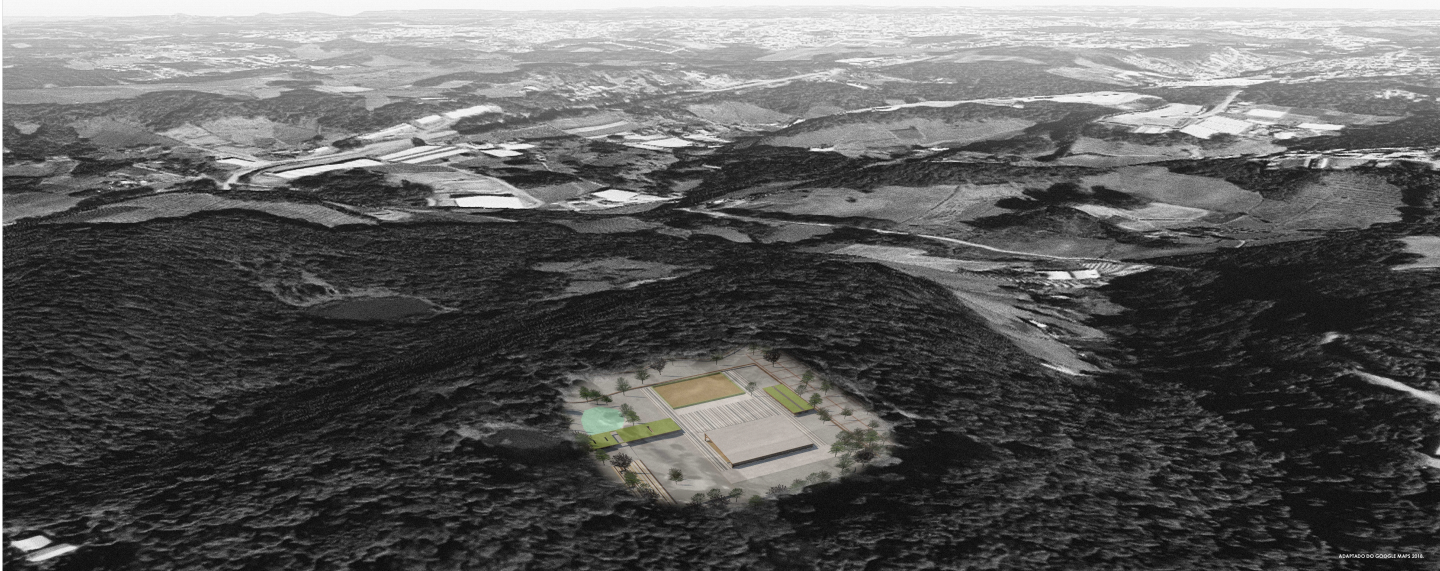


PERPECTIVA EXTERNA | CAVALARIÇAS



PERPECTIVA EXTERNA | FIGUEIRAS E CAVALARIÇAS

PERPECTIVA AÉREA GERAL | CENTRO HÍPICO EQUUS



ADAPTADO DO GOOGLE MAPS 3D