

Campeche Sport Hostel

TEMA

O tema abordado neste projeto é um novo Hostel na praia do Campeche, em Florianópolis SC, com completa estrutura para atender de forma eficaz às necessidades dos viajantes e turistas nacionais e internacionais, resultando em um espaço que incentive a integração e interação entre seus hóspedes, porém, sem privá-los de terem seus momentos privados.

JUSTIFICATIVA

O projeto tem como sua principal intenção atender o mercado de jovens viajantes, que é um dos mais dinâmicos e de mais rápido crescimento da indústria do turismo global. O turismo da juventude que engloba o turismo estudantil, de intercâmbio, os viajantes jovens independentes e os backpackers, constitui o público alvo dos Hostels.

Esse perfil é compatível com Florianópolis, tendo em vista que a cidade tem como característica marcante o perfil jovem de sua população e também é conhecida por ser um dos mais belos destinos turísticos do Brasil, sendo uma ilha com 42 praias paradisíacas e muita área verde, um lugar para todos os gostos.

A Praia do Campeche é muito frequentada por surfistas, devido às características do mar e vento, e pelas pessoas mais jovens. Entretanto, também recebe várias famílias e idosos, sendo considerada uma das praias mais ecléticas e democráticas da ilha. Além de possuir uma ilha muito visitada, conhecida como "Caribe Brasileiro".

O tema tem como objetivo principal o interesse em criar um espaço novo, que abrigue turistas e viajantes, especialmente jovens, de uma forma diferenciada das demais encontradas na cidade, levando em consideração que é uma cidade mais jovial, mais ligada a esportes como sandboard, surf, stand up, entre outros. Logo, isso acaba refletindo no tipo de turista que visita o local: jovens a procura desses atrativos que a cidade tem a oferecer.

CONCEITO E DIRETRIZ

O conceito surgiu através da pesquisa sobre o significado de Campeche, que é o nome dado à madeira de uma árvore da América Tropical. O crescimento das árvores se dá pelas células meristemáticas. Houve então uma busca pela ligação entre as células e o projeto pretendido.

A células são os blocos de construção básicos de todos os seres vivos. Dentre outras coisas, elas são compostas por:

- Núcleo: é como o "cérebro" da célula, pois é a partir dele que partem as decisões, nos remetendo à recepção, que é onde o hóspede escolhe a tipologia do quarto que vai se hospedar.
- Núcleo: se localiza no interior do núcleo, ou seja, é o acesso da recepção às áreas internas do *hostel* não abertas ao público externo.
- Citoplasma: é responsável pela realização das funções vitais da célula, se referindo à administração, que é o que mantém o funcionamento do *hostel*.
- Membrana Plasmática: tem a função de revestimento, proteção e permeabilidade seletiva (passagem seletiva: áreas abertas ao público, áreas restritas aos hóspedes e área restrita aos funcionários), nos remetendo à estrutura que será steel frame.



Acadêmica Bianca Rafaela Heckler
Orientador Eduardo Reuter Schneck

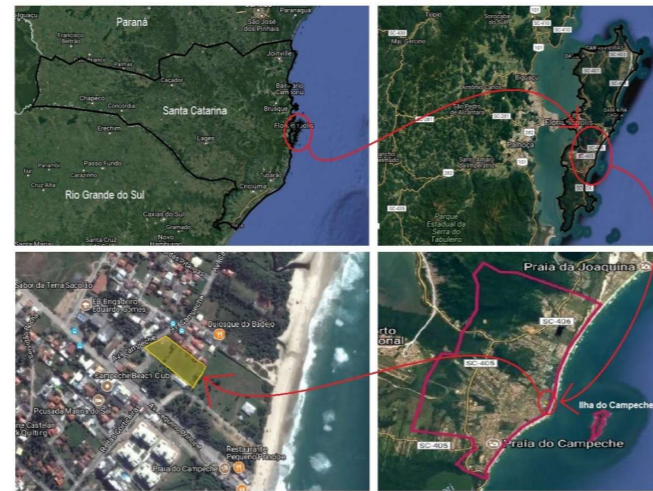
Universidade Feevale
Curso de Arquitetura e Urbanismo

Trabalho Final de Graduação
Professor Tiago Balem

Campeche Sport Hostel
01 | 12

ÁREA DE INTERVENÇÃO

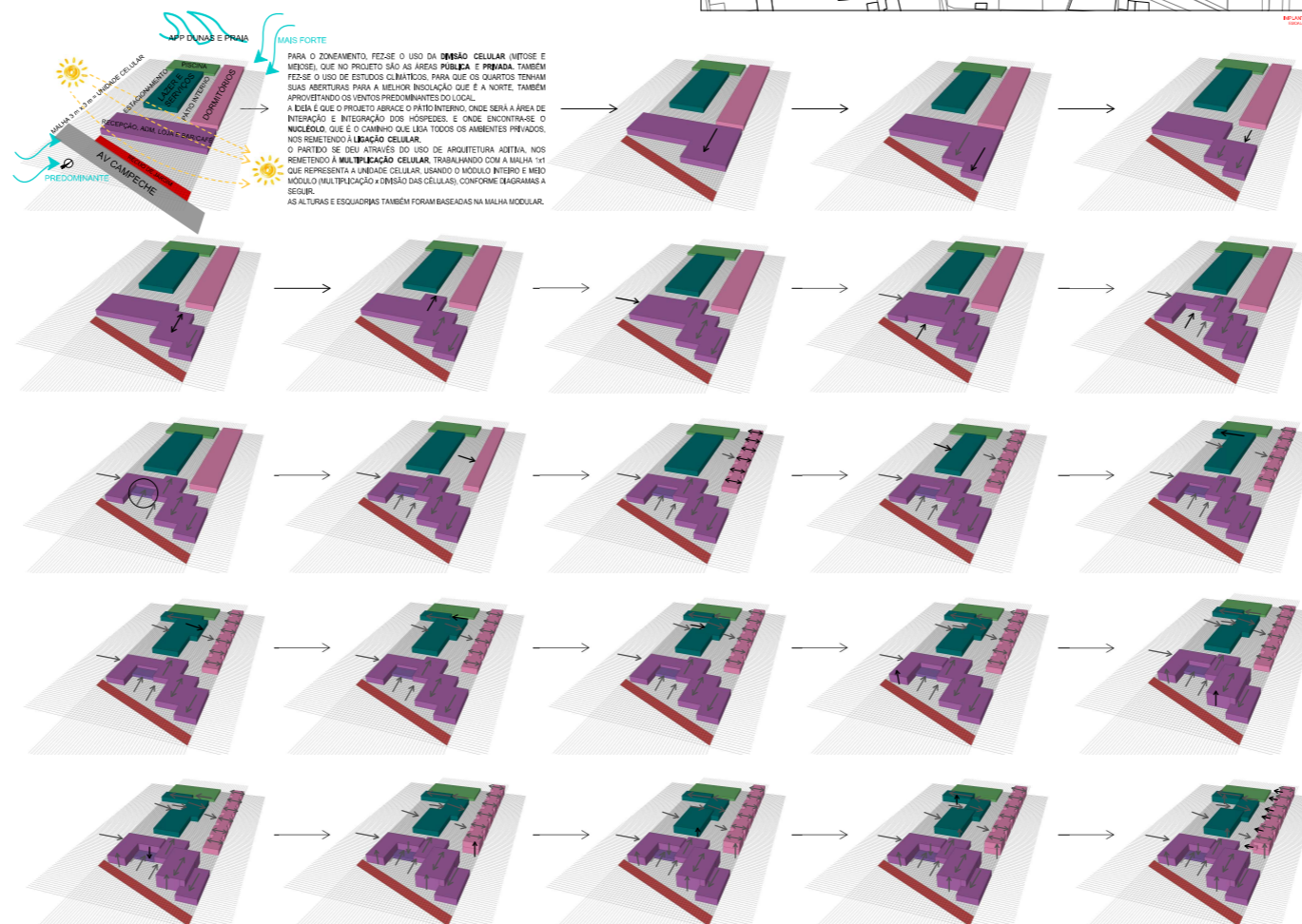
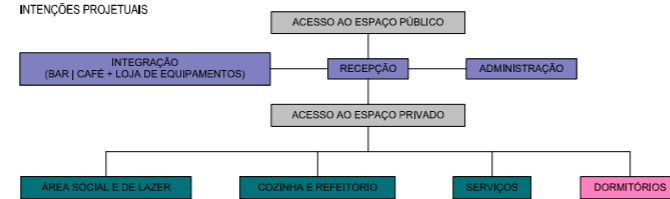
A área de intervenção fica localizada na cidade de Florianópolis, Santa Catarina, na praia Campeche, na região Sul da ilha, na Avenida Campeche, no bairro Campeche Leste, no distrito Campeche. Localiza-se próximo da Avenida principal Pequeno Príncipe e Avenida Campeche, que ligam à SC 405 e à SC 406 respectivamente, facilitando o acesso aos demais distritos.



FLUXO VIÁRIO

O distrito consiste em vias de trânsito rápido, coletoras e locais. O acesso ao lote se dá pela Avenida Campeche, classificada como via coletora, responsável pela ligação dos bairros Campeche Leste (onde o lote se encontra), Campeche e Lagoa Pequena, e também à SC 406, que acessa os demais distritos. A área de intervenção possui fácil acesso ao transporte público, uma vez que há linhas de ônibus que promovem o deslocamento dentro da cidade, na Avenida Campeche assim como na Avenida Pequeno Príncipe. A área de intervenção está localizada próxima da praia, em um terreno plano.

INTENÇÕES PROJETAIS





Acadêmica Bianca Rafaela Heckler
Orientador Eduardo Reuter Schneck

Universidade Feevale
Curso de Arquitetura e Urbanismo

Trabalho Final de Graduação
Professor Tiago Balem

Campeche Sport Hostel
4 | 12



Acadêmica Bianca Rafaela Heckler
Orientador: Eduardo Reuter Schneck

Universidade Feevale
Curso de Arquitetura e Urbanismo

Trabalho Final de Graduação
Professor Tiago Balem

Campeche Sport Hostel
6 | 12

Acadêmica Bianca Rafaela Heckler
Orientador Eduardo Reuter Schneck

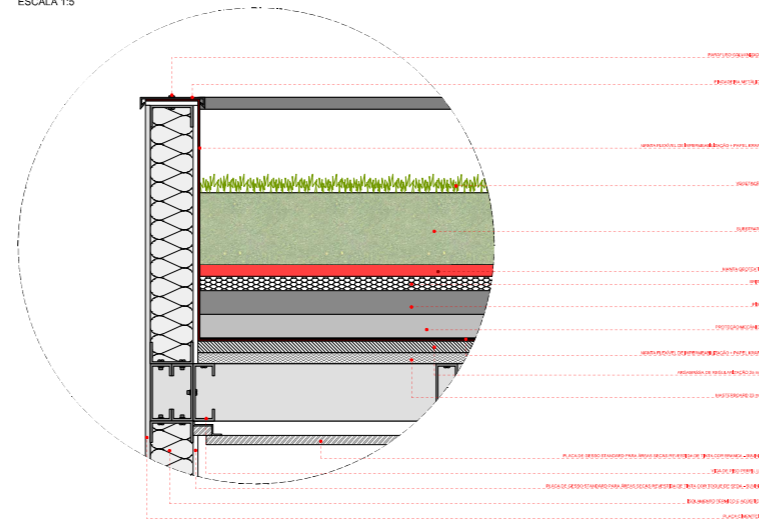
Universidade Feevale
Curso de Arquitetura e Urbanismo

Trabalho Final de Graduação
Professor Tiago Balem

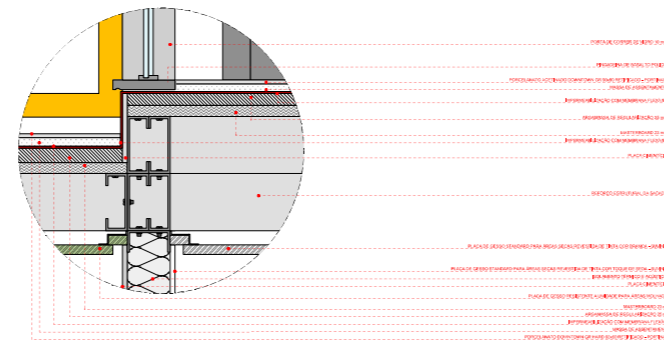
Campeche Sport Hostel
7 | 12



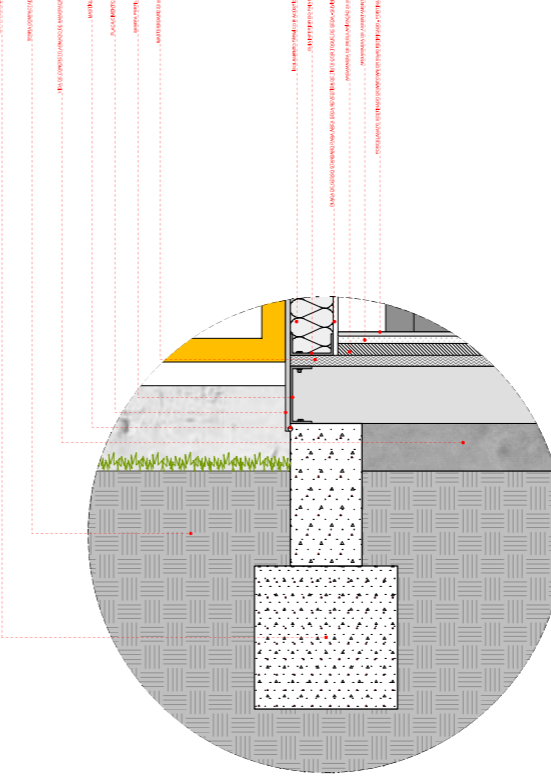
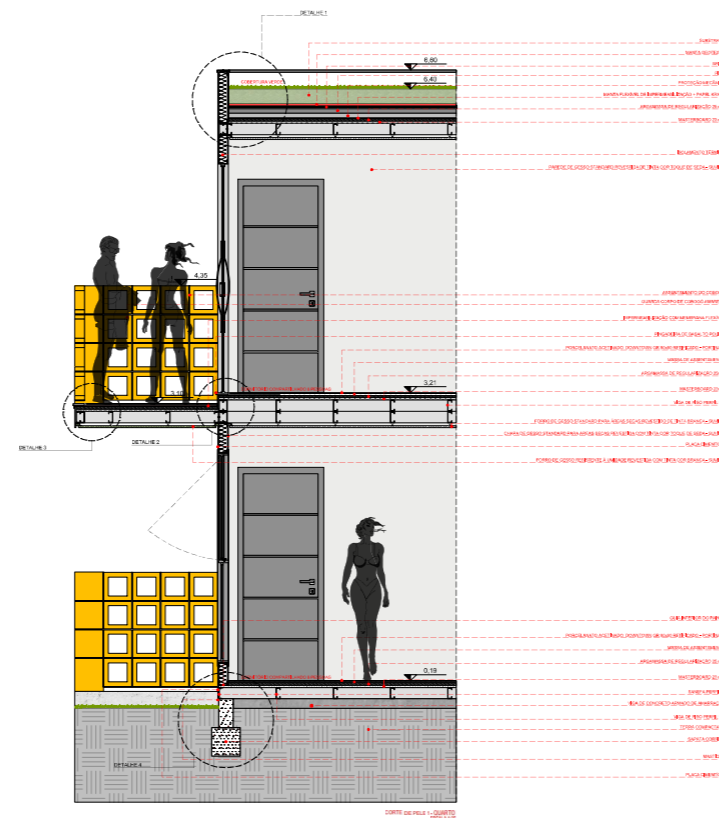
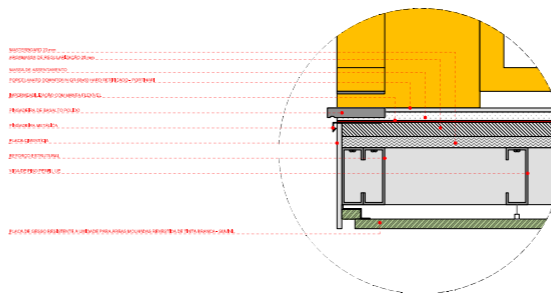
DETALHAMENTO 1 - COBERTURA VERDE
ESCALA 1:5



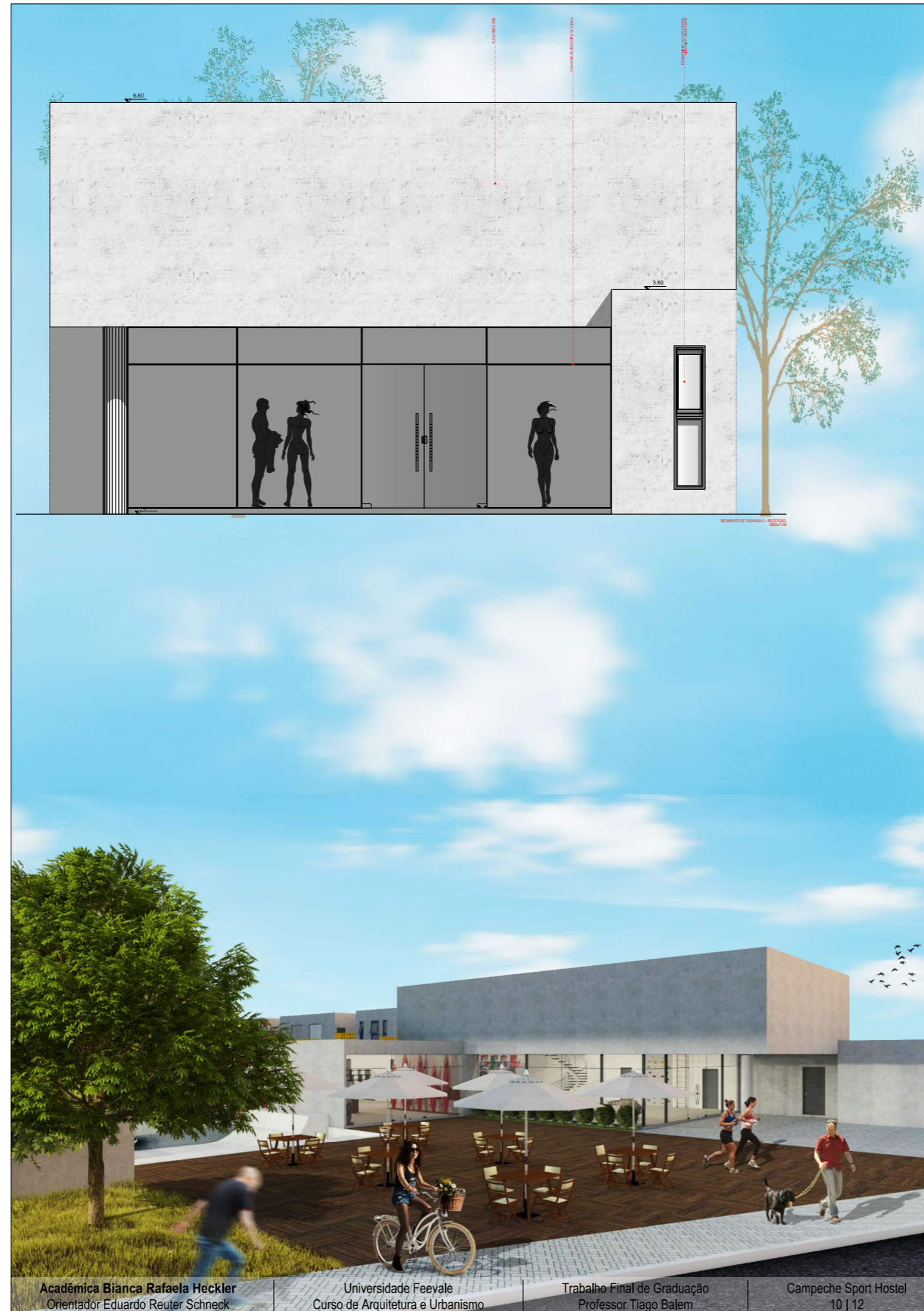
DETALHAMENTO 2 - REFORÇO ESTRUTURAL SACADA
ESCALA 1:5



DETALHAMENTO 3 - SACADA
ESCALA 1:5



DETALHAMENTO 4 - FUNDAÇÃO
ESCALA 1:5

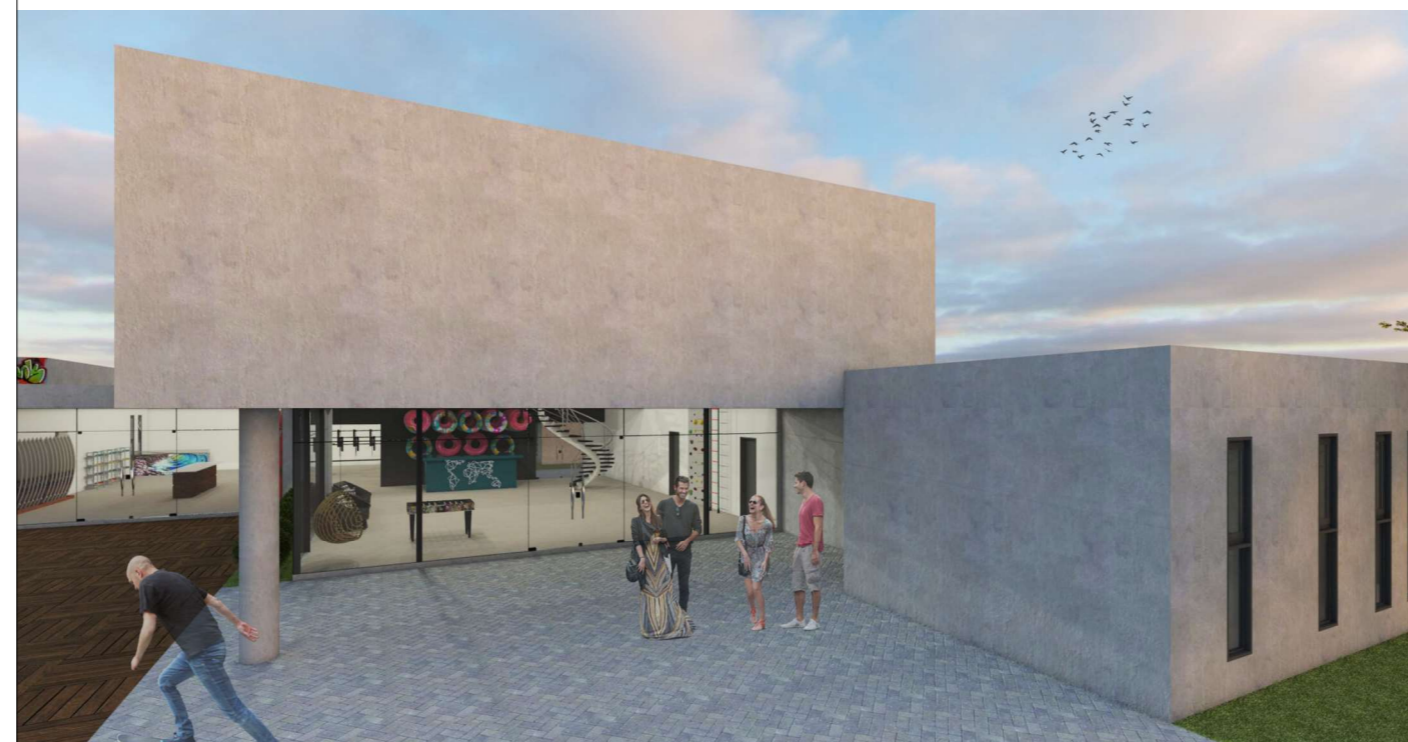


Acadêmica Bianca Rafaela Heckler
Orientador Eduardo Reuter Schneck

Universidade Feevale
Curso de Arquitetura e Urbanismo

Trabalho Final de Graduação
Professor Tiago Balem

Campeche Sport Hostel
10 | 12



Acadêmica Bianca Rafaela Heckler
Orientador Eduardo Reuter Schneck

Universidade Feevale
Curso de Arquitetura e Urbanismo

Trabalho Final de Graduação
Professor Tiago Balem

Campeche Sport Hostel
11 | 12



Acadêmica Bianca Rafaela Heckler
Orientador Eduardo Reuter Schneck

Universidade Feevale
Curso de Arquitetura e Urbanismo

Trabalho Final de Graduação
Professor Tiago Balem

Campeche Sport Hostel
12 | 12