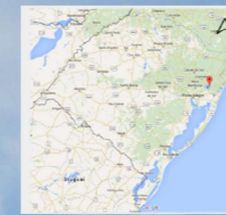
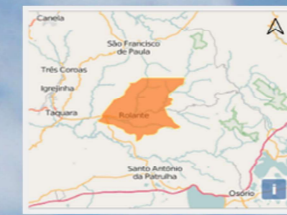


REESTRUTURAÇÃO DO PARQUE MUNICIPAL DE EXPOSIÇÕES VITOR MATEUS TEIXEIRA

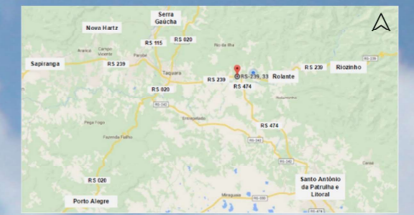
O tema escolhido para este trabalho é a Reestruturação do Parque de Exposições Vitor Mateus Teixeira, localizado na cidade de Rolante/RS, região Metropolitana de Porto Alegre. No parque ocorrem vários eventos durante o ano, sendo o principal deles o Rolantchê. Atualmente, o parque encontra-se com a infraestrutura precária, necessitando de intervenções para melhor atender às necessidades dos usuários



Localização no Estado



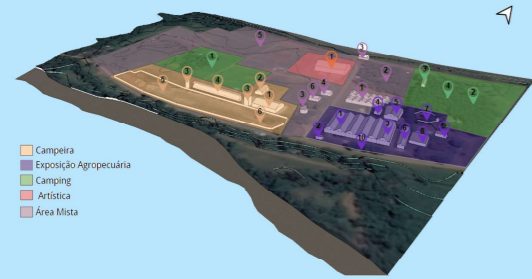
Municípios Vizinhos



Rodovias de Acesso



Zoneamento existente



Campeira

- 1 - Restaurante
- 2 - Leilões
- 3 - Juízo de Laço
- 4 - Arquiabancada
- 5 - Cancha de Laço
- 6 - Breje



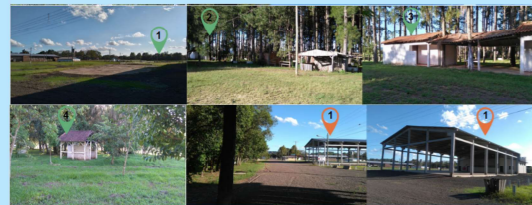
Exposição Agropecuária

- 1 - Pavilhão Animais
- 2 - Inspetoria Veterinária
- 3 - Indústria e Comércio
- 4 - Administração
- 5 - Artesanato
- 6 - Outros
- 7 - Pista de Julgamento
- 8 - Caprinos
- 9 - Depósito
- 10 - Higienização



Camping

- 1 - Camping Campeira
- 2 - Camping
- 3 - Banheiros
- 4 - Pias



Área Mista

- 1 - Praça de Alimentação
- 2 - Espaço Chimarrão
- 3 - Prefeitura
- 4 - Organização
- 5 - Estacionamento
- 6 - Banheiros



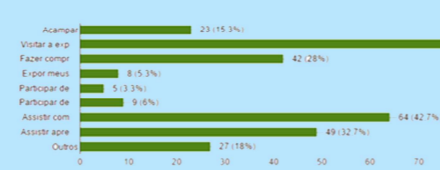
Projeto a ser desenvolvido

A partir da análise feita da situação existente foi definida a proposta de trabalho para este projeto. Foi definido que o trabalho se dará em duas etapas:

- Elaboração de Masterplan para reorganização das funções do parque e novo zoneamento para as funções;
- Desenvolvimento de projeto arquitetônico e paisagístico para uma dessas zonas.

A zona de intervenção foi definida com base em pesquisa realizada com os frequentadores do parque, buscando priorizar o local com maior interesse do público e também com a situação atual mais prejudicada, sendo esta área o setor da Exposição Agropecuária.

Quais suas principais atividades no local? (150 respondentes)



Necessidades do Setor

- carga e descarga
- estacionamento
- lavagem
- baias
- julgamento
- alojamento
- inspetoria sanitária/veterinária
- estares público



Eixos Ordenadores
Principais eixos de circulação existentes a serem mantidos para manter a apropriação do local.

Zoneamento condicionantes ambientais e normativas
Duas zonas de camping, sendo uma afastada da outra e uma delas obrigatoriamente mantém conexão com a campeira. Cancha de Laço na direção sul.



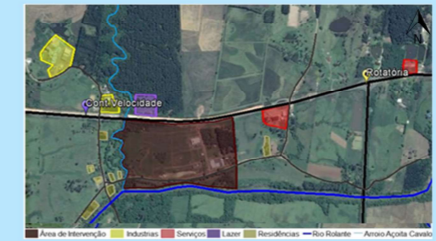
Valorização da interface com o rio
Área de lazer posicionada de forma que permita a interação dos visitantes com a paisagem natural do local.

Setorização
Espaço para apresentações artísticas em uma zona independente, possibilitando uso isolado para eventos menores.



Facilidade de acesso
Estacionamentos posicionados em pontos próximos aos acessos para facilitar os fluxos.

Conforto e Destaque
Setor de exposição agropecuária posicionado no local que possui melhor insolação e ventilação, para melhor salubridade dos animais e também posicionado num ponto central por tratar-se do local de maior interesse.



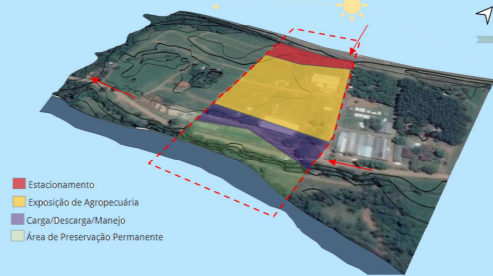
Situação da Estrutura Existente



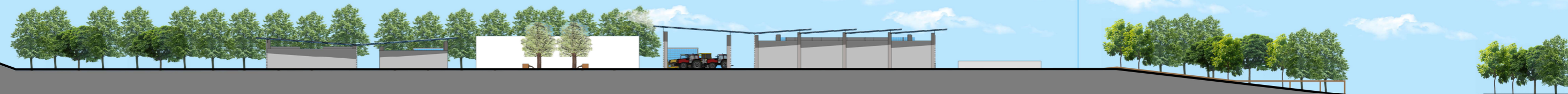
Zoneamento Masterplan - 180.000m²

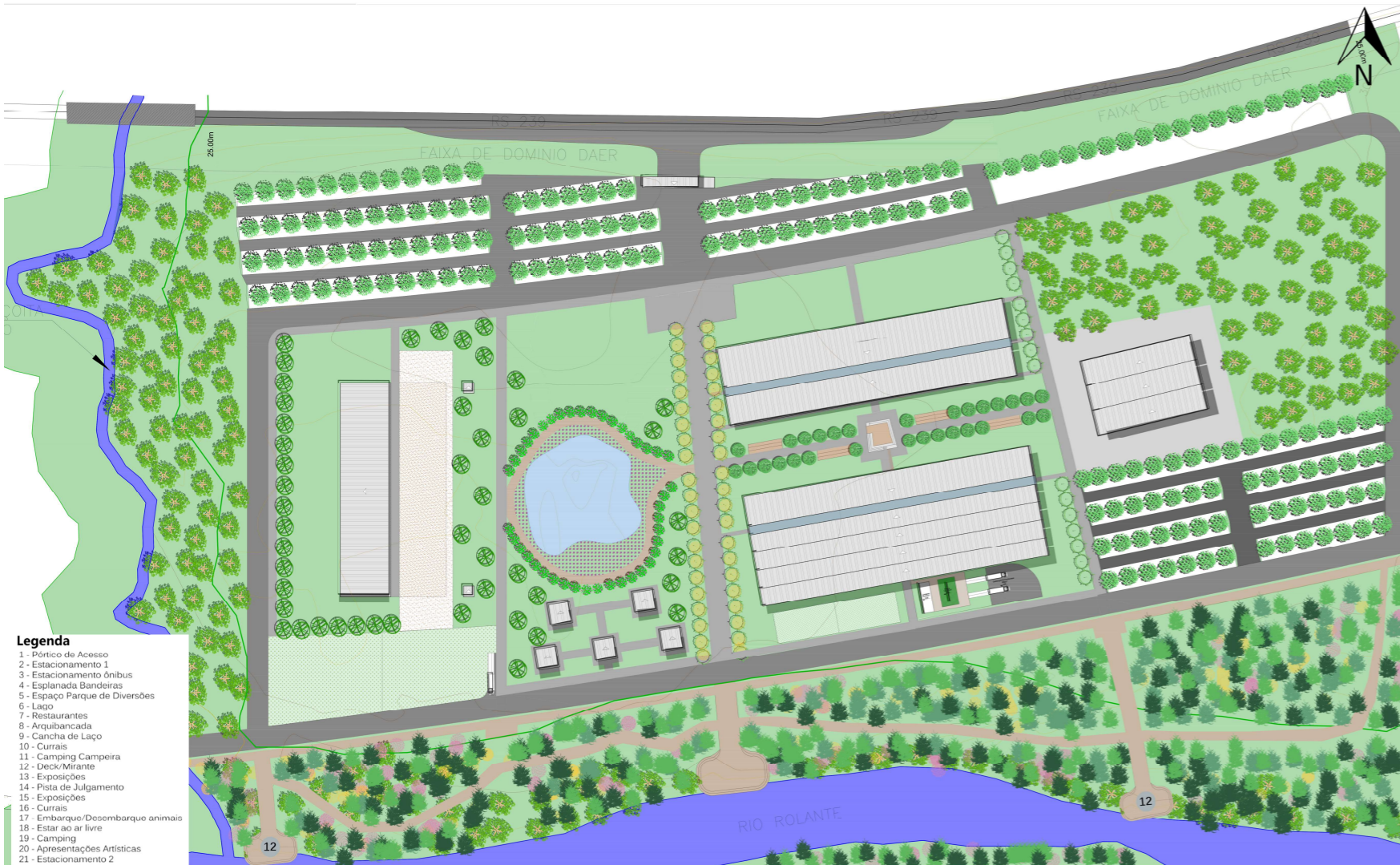


Zoneamento Setor - 47.000m²



Zoneamento Setor Arquitetônico- 27.000m²

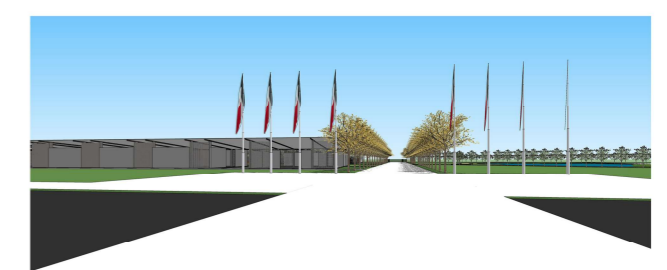




- Legenda**
- 1 - Portão de Acesso
 - 2 - Estacionamento 1
 - 3 - Estacionamento ônibus
 - 4 - Esplanada Bandeiras
 - 5 - Espaço Parque de Diversões
 - 6 - Lago
 - 7 - Restaurantes
 - 8 - Arquibancada
 - 9 - Cancha de Laço
 - 10 - Currais
 - 11 - Camping Campeira
 - 12 - Deck/Mirante
 - 13 - Exposições
 - 14 - Pista de Julgamento
 - 15 - Exposições
 - 16 - Currais
 - 17 - Embarque/Desembarque animais
 - 18 - Estar ao ar livre
 - 19 - Camping
 - 20 - Apresentações Artísticas
 - 21 - Estacionamento 2



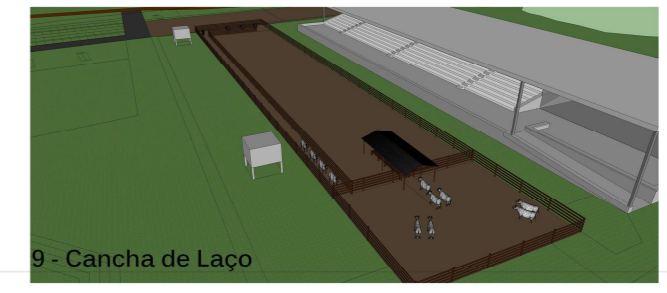
6 - Lago



4 - Esplanada das Bandeiras



20 - Apresentações Artísticas



9 - Cancha de Laço

Chal-Chal - *Allophylus edulis*
 Altura máxima: 5 metros
 Diâmetro da copa: 5 metros
 Espessura do tronco: 30-40cm
 Floração: Agosto a Novembro
 Local: Estacionamento

Ipê Amarelo - *Handroanthus albus*
 Altura máxima: 5 a 8 metros
 Diâmetro da copa: 6 metros
 Floração: Agosto a Novembro
 Local: Eixo de Circulação Central

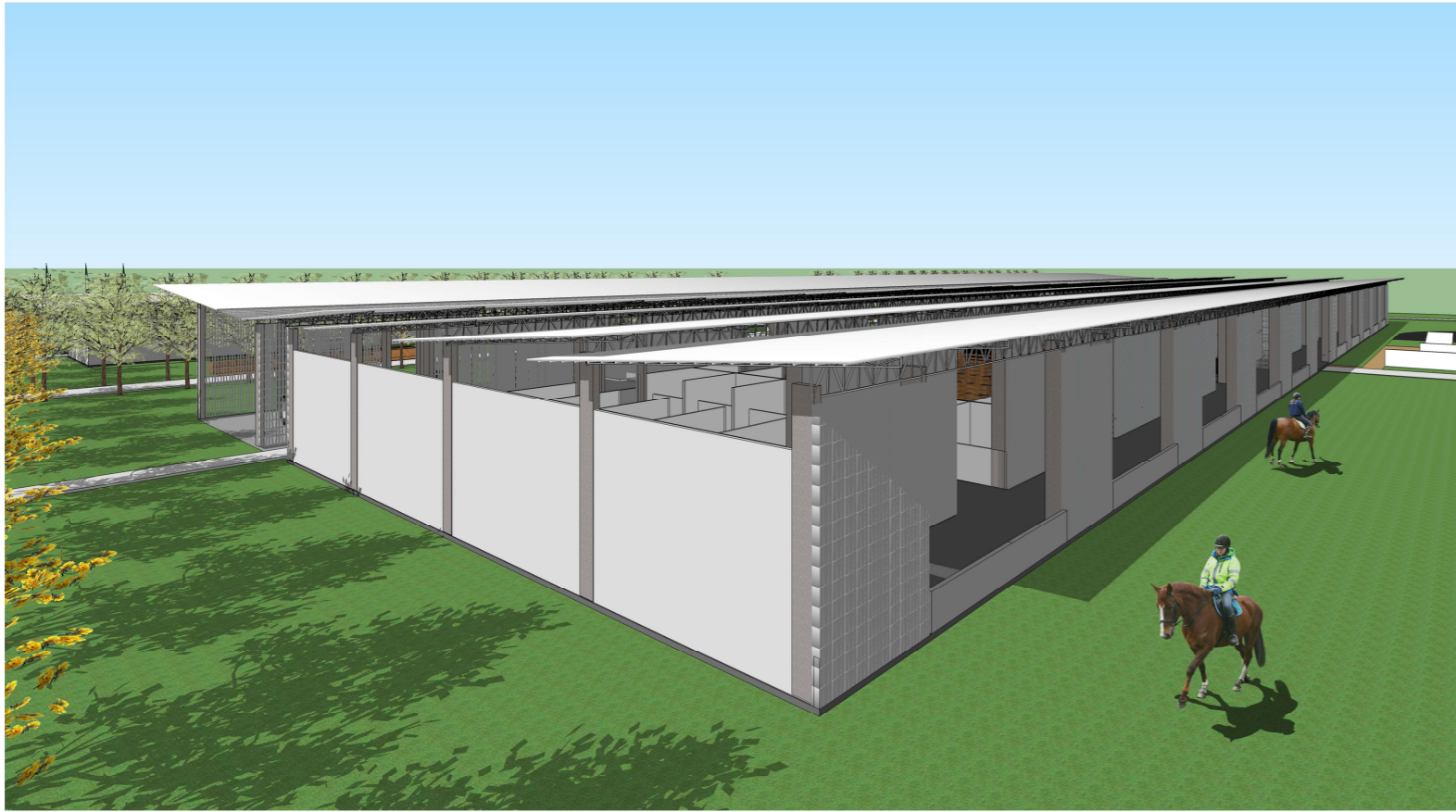
Cereja do Rio Grande - *Eugenia involucrata*
 Altura máxima: 4 a 6 metros
 Diâmetro da copa: 4 metros
 Frutos: Setembro
 Local: Eixo de Circulação Exposições

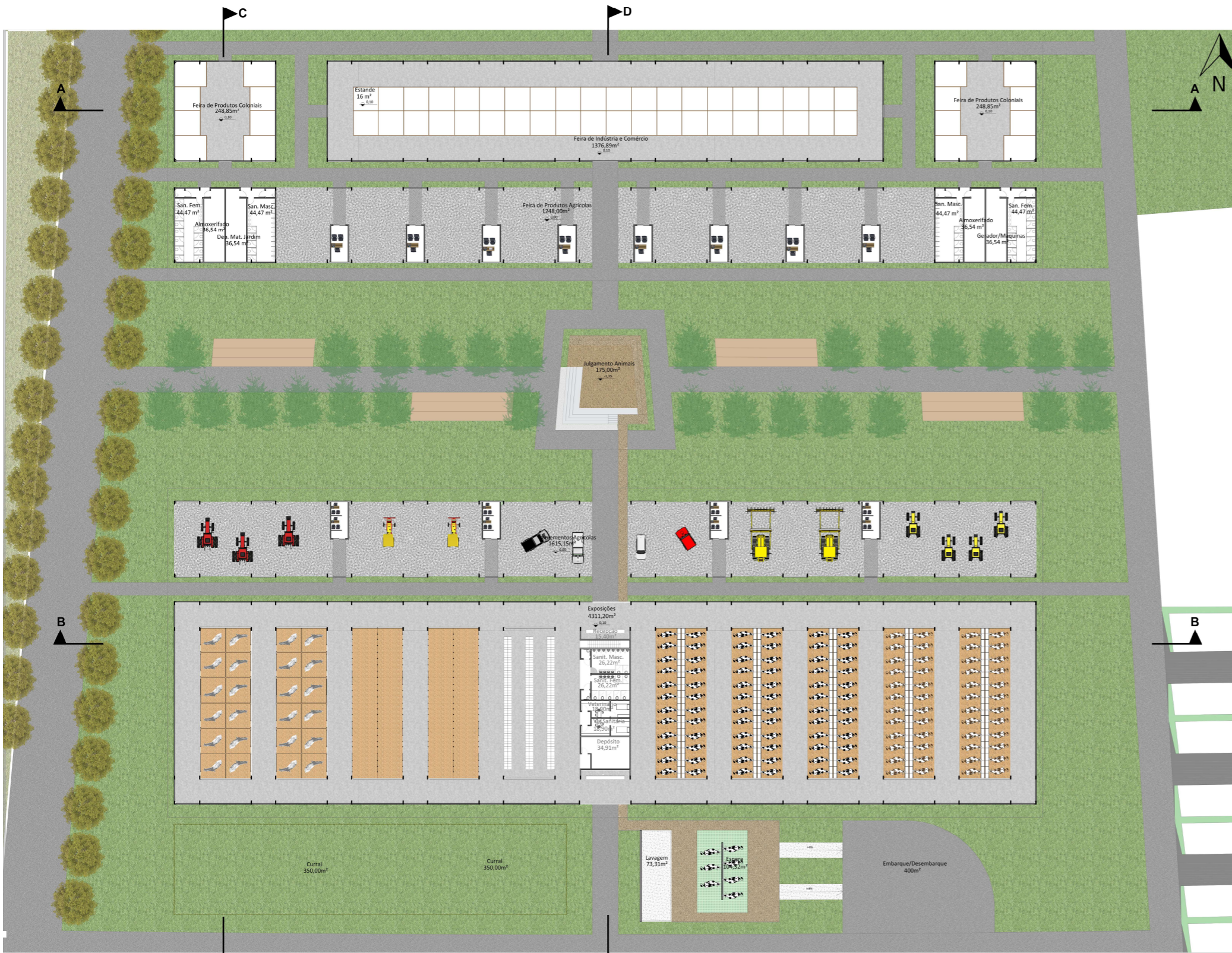
Capim Aruana - *Panicum Maximum*
 Altura máxima: 0,5 a 1 metro
 Ciclo de vida: perene
 Resistente ao frio e a seca
 Indicado para Bovinos
 Local: currais

Saibro e Chão Batido
 Utilizado nos locais de circulação de animais por serem mais confortáveis e terem fácil manutenção dos danos causados por cascos de bovinos e equinos.

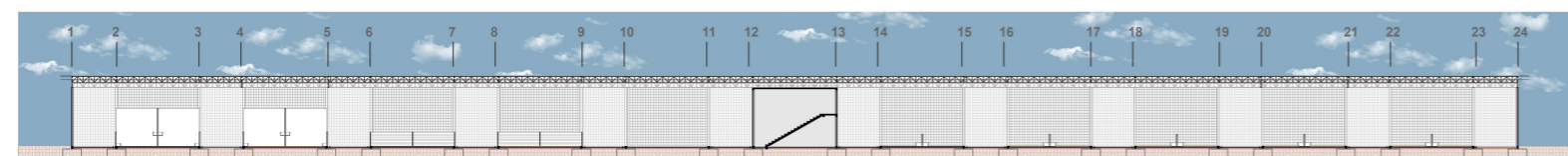
Quaresmeira - *Tibouchina granulosa*
 Altura máxima: 8 metros
 Ciclo de vida: perene
 Resistente ao frio e a seca
 Indicado para Bovinos
 Local: currais

Goiabeira da Serra - *Acca sellowiana*
 Altura máxima: 2 a 5 metros
 Diâmetro da copa: 4 metros
 Frutos: Fevereiro a Abril
 Local: vários pontos do parque





Planta Baixa Térreo
Escala 1:250



Corte BB
Escala 1:250



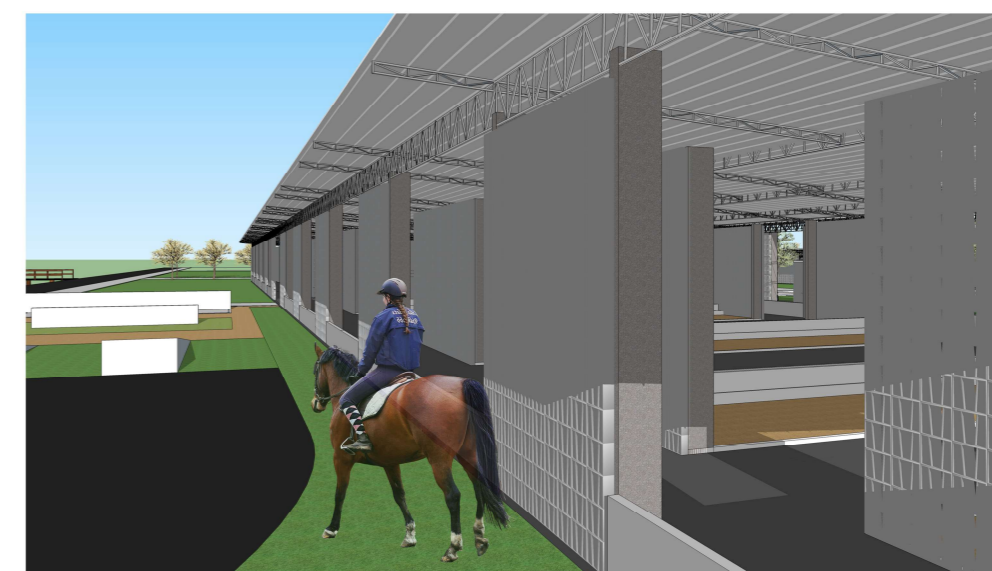
Fachada Sul
Escala 1:250



Pavilhão Artesanato
(Autora)



Eixo de Circulação
(Autora)



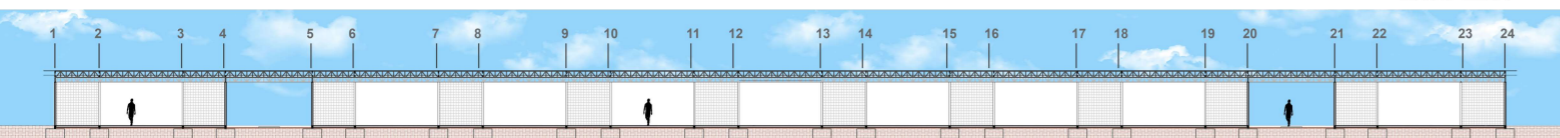
Exposição dos Animais
(Autora)



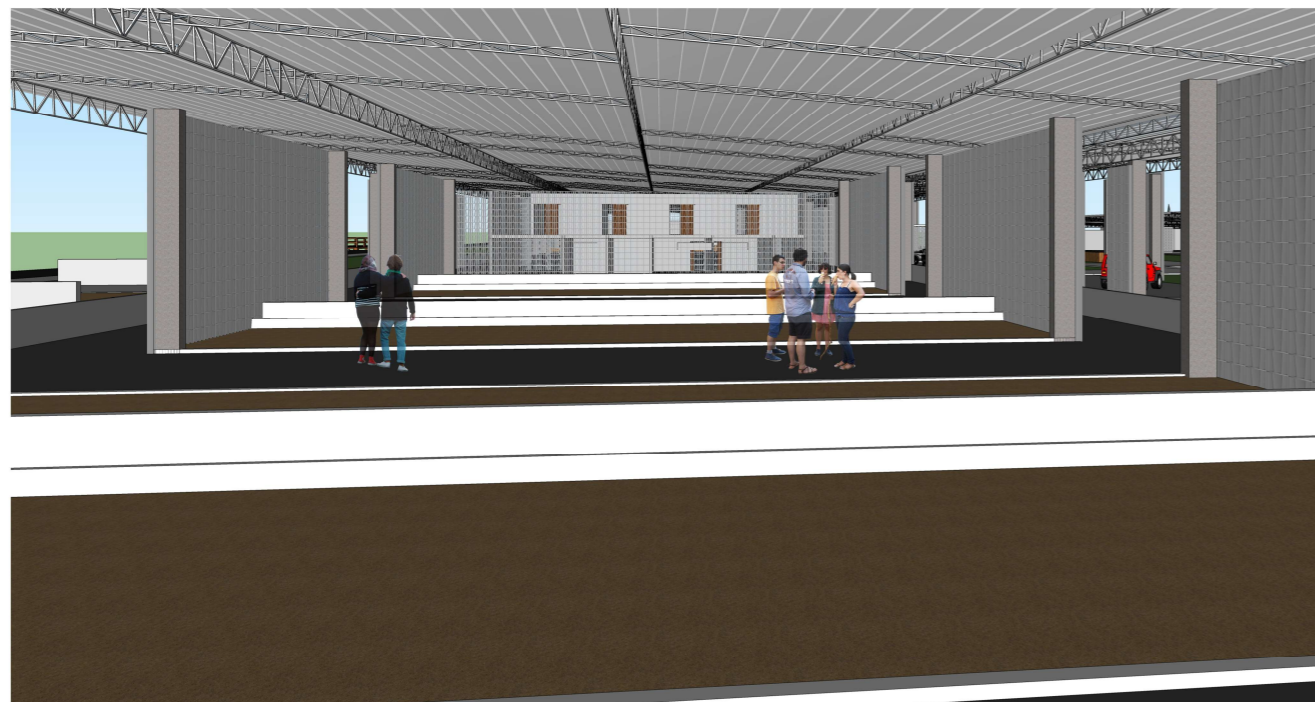
Planta Baixa 2º Pav.
Escala 1:250



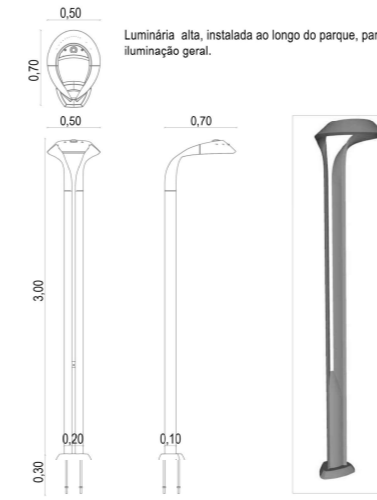
Fachada Norte
Escala 1:250



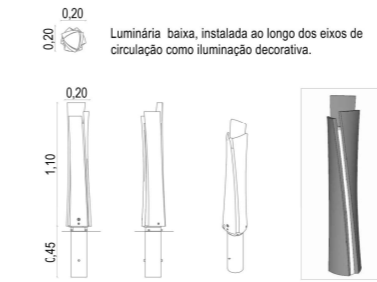
Corte AA
Escala 1:250



Vista Interna Alojamento
(Autora)



Detalhe Luminária Alta
Escala 1:25



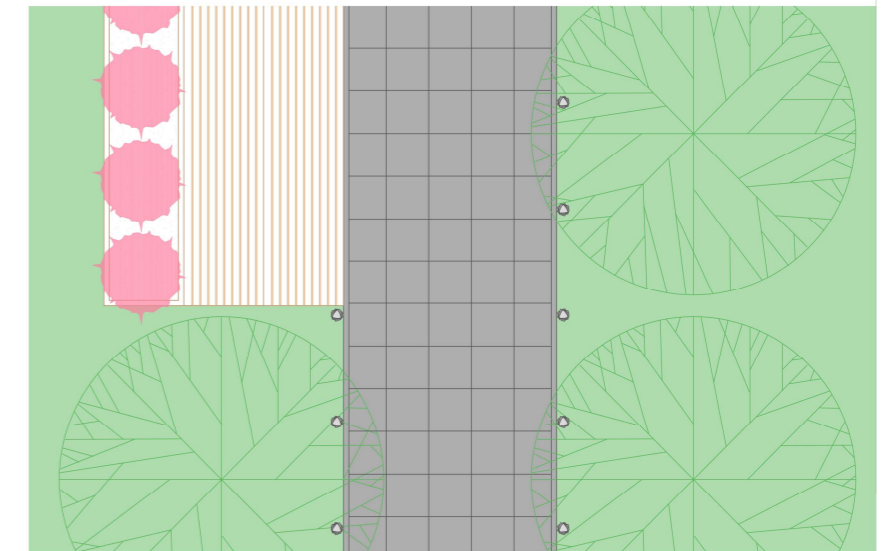
Detalhe Luminária Baixa
Escala 1:25



Detalhe Piso Drenante
Escala 1:25



Ampliação Circulação Principal - Vista
Escala 1:50



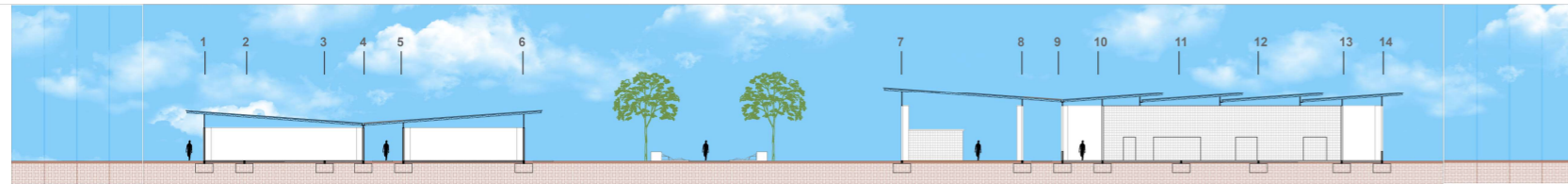
Ampliação Circulação Principal - Planta
Escala 1:50



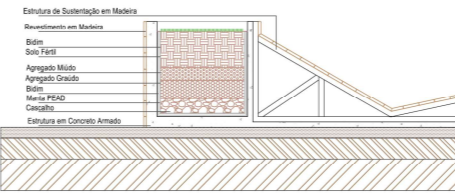
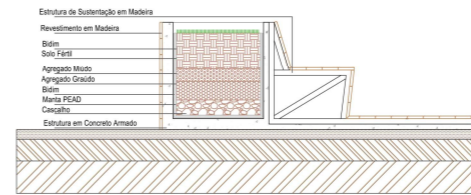
Vista Exposição Máquinas Agrícolas
(Autora)



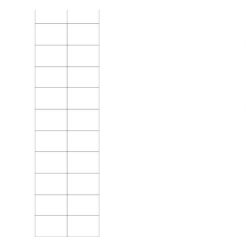
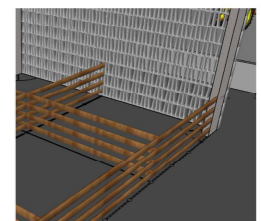
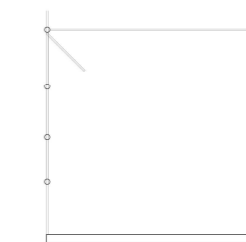
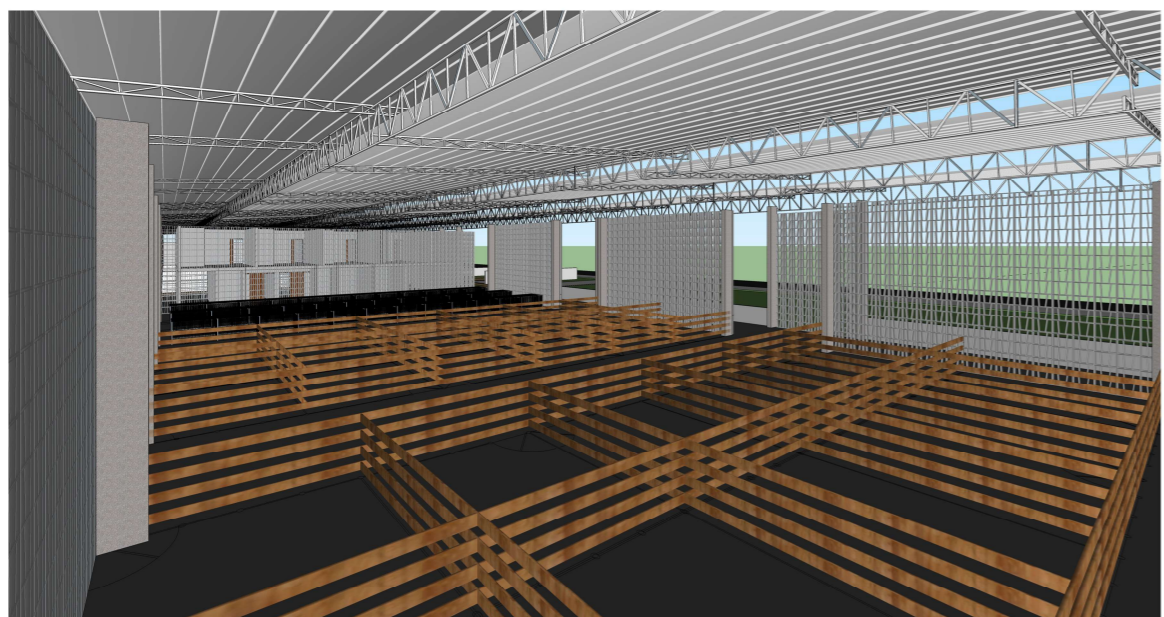
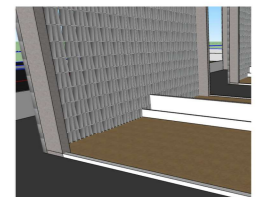
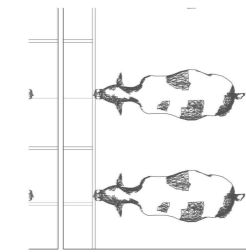
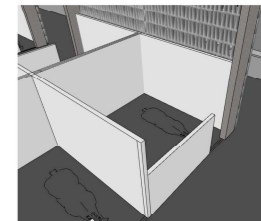
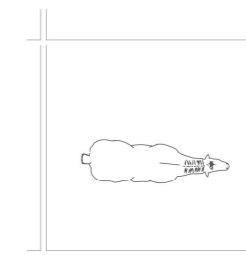
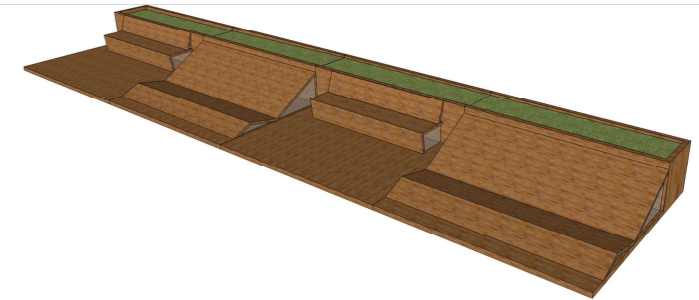
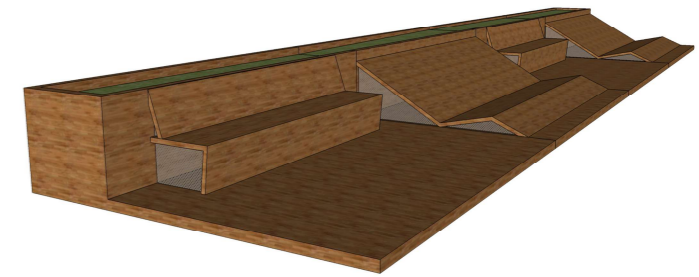
Fachada Leste
Escala 1:250



Corte CC
Escala 1:250



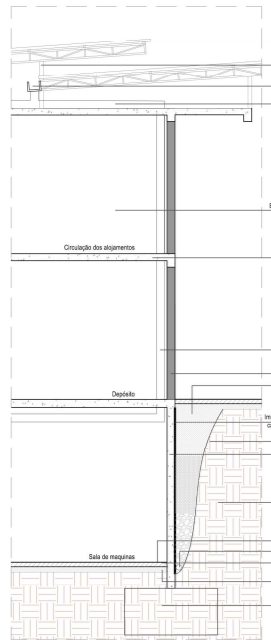
Detalhamento Banco
Escala 1:25



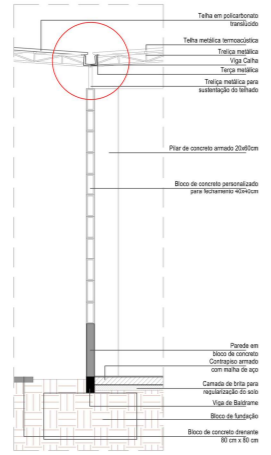
Esquema das Baías
Sem Escala



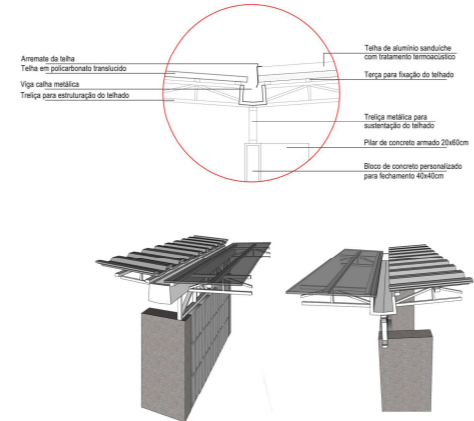
Fachada Oeste
Escala 1:100



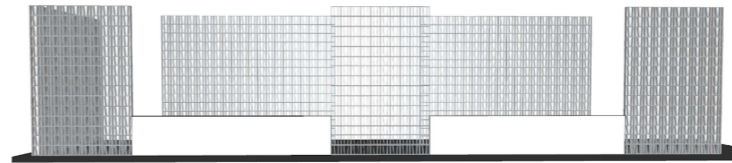
Corte de Pele 1
Escala 1:50



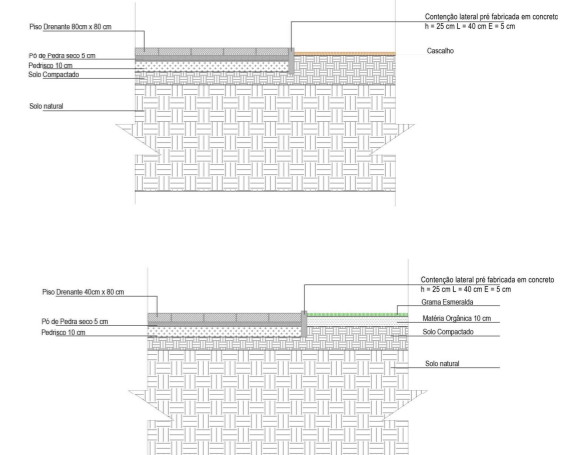
Corte de Pele 2
Escala 1:50



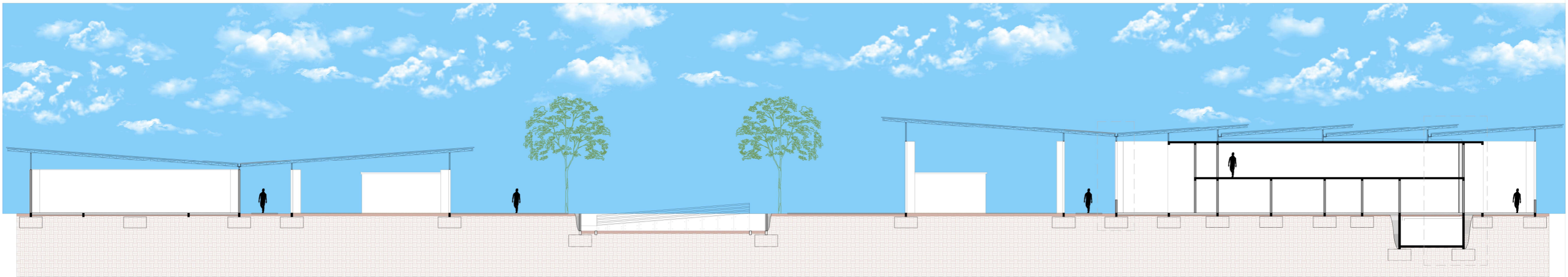
Detalhe Ampliado
Escala 1:25



Bloco Personalizado
Sem Escala



Instalação dos Pisos
Escala 1:50



Corte DD
Escala 1:100