

TEMA

A proposta do projeto consiste em uma edificação que comportará uma mecânica moderna, um ambiente menos sujo e hostil do que de costume, que ofereça além de serviços automotivos, cuidado com a beleza feminina.

CONCEITO

Criando uma conexão entre o carro e a mulher o Condessa Serviços Automotivos, busca no passado esta ligação. Assim surge a importante história da Condessa Paolina, que em 1923 entrega ao então piloto Enzo Anselmo Ferrari, uma foto do filho Francesco, piloto de avião e apaixonado por cavalos, e que havia morrido em batalha. Condessa afirmou a Enzo "Ferrari, coloque no seu carro o cavallino empinado do meu filho. Ele lhe dará sorte". Neste dia surge o símbolo de uma das mais imponentes e luxuosas marcas de carros.



ART DÉCO - CONTEMPORÂNEO - LUXO - FEMININO

↓
CONDESSA PAOLINA ↓
ESTRUTURA METÁLICA ↓
PRETO ↓
BRILHO

ONDE?

Localizado a 40 quilômetros da capital do Rio Grande do Sul, o município de Novo Hamburgo foi a cidade escolhida para a implantação do CONDESSA. A escolha do lote se deu devido a sua localização, tendo como principal referência a Rua Sete de Setembro, onde se localiza o polo de lojas automotivas e também por ser uma das vias de entrada a cidade. Foi levada em consideração a saturação de lojas ao longo da via, portanto o empreendimento foi inserido no cômego próximo a Br116.

O lote localiza-se na área urbana no Bairro Liberdade é demarcado pelas Rua Vereador Adão Rodrigues de Oliveira, Rua Sete de Setembro que são vias de alto fluxo e Rua Rio Cambará, considerada de baixo fluxo e escolhida como acesso principal de veículos. Também possui um entorno imediato bem diversificado tendo residências na Rua Rio Cambará, e comércio e fábrica nas demais.

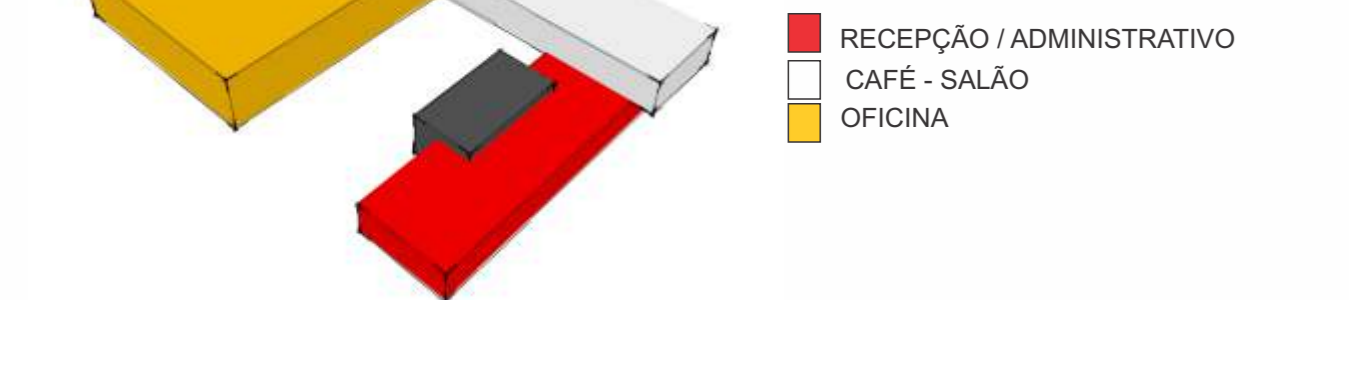
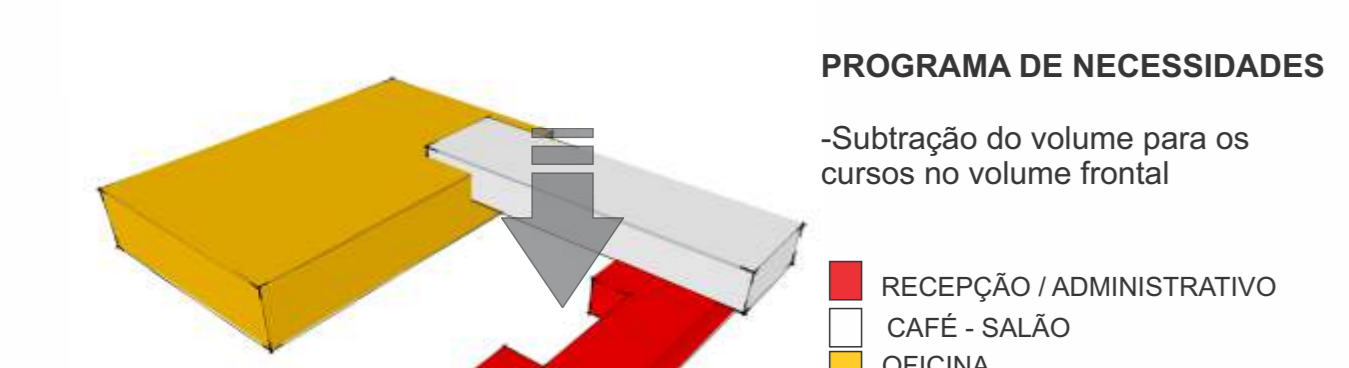
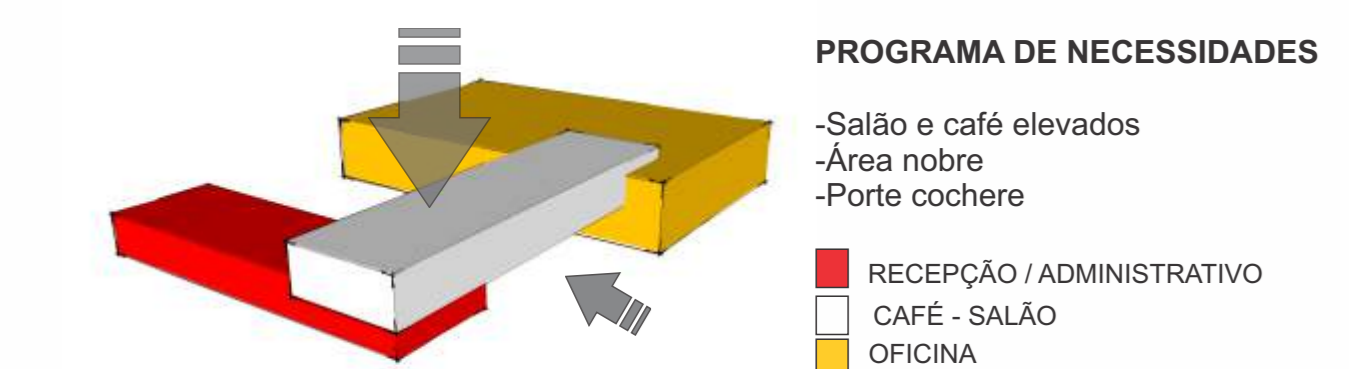


LOTE DE ESQUINA: 62,53m X 55m
ÁREA TOTAL = 3436,15m²
Contemplado pelas ruas Vereador Adão Rodrigues, Rua Sete de Setembro e Rua Rio Cambará

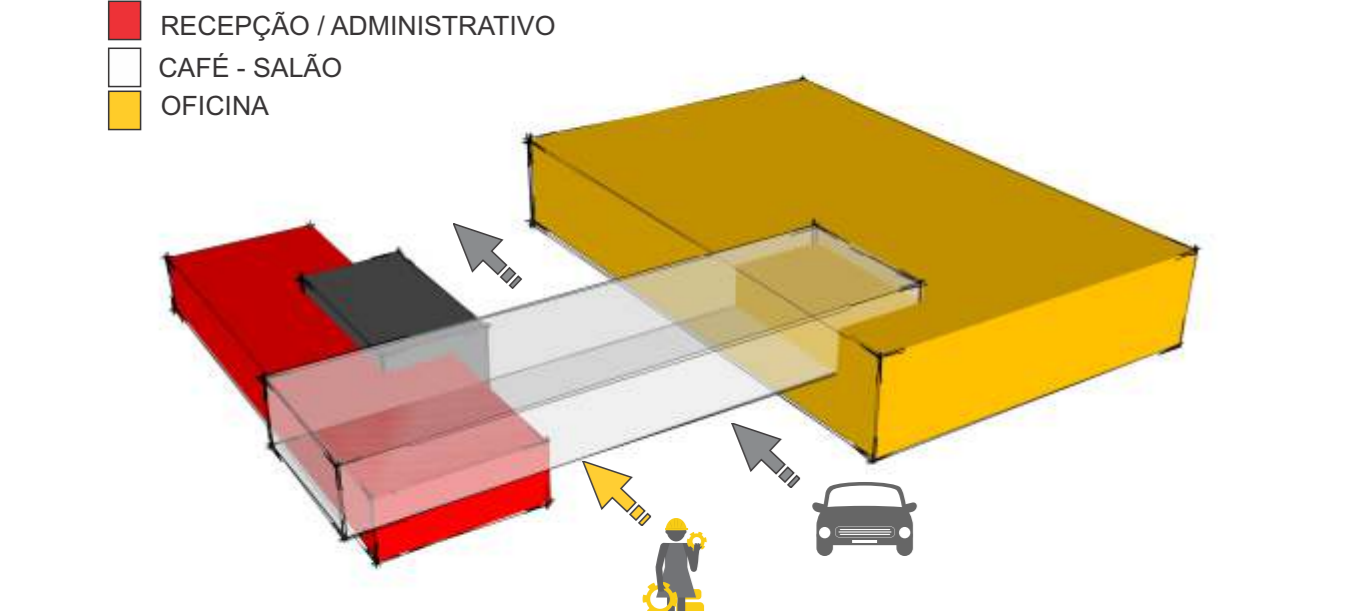
REGIME URBANÍSTICO
CTT | Corredor e Trajeto e Transporte

IA (Máx) = 2,4
TO (Máx) = 75%

SKETCHES CONCEPT

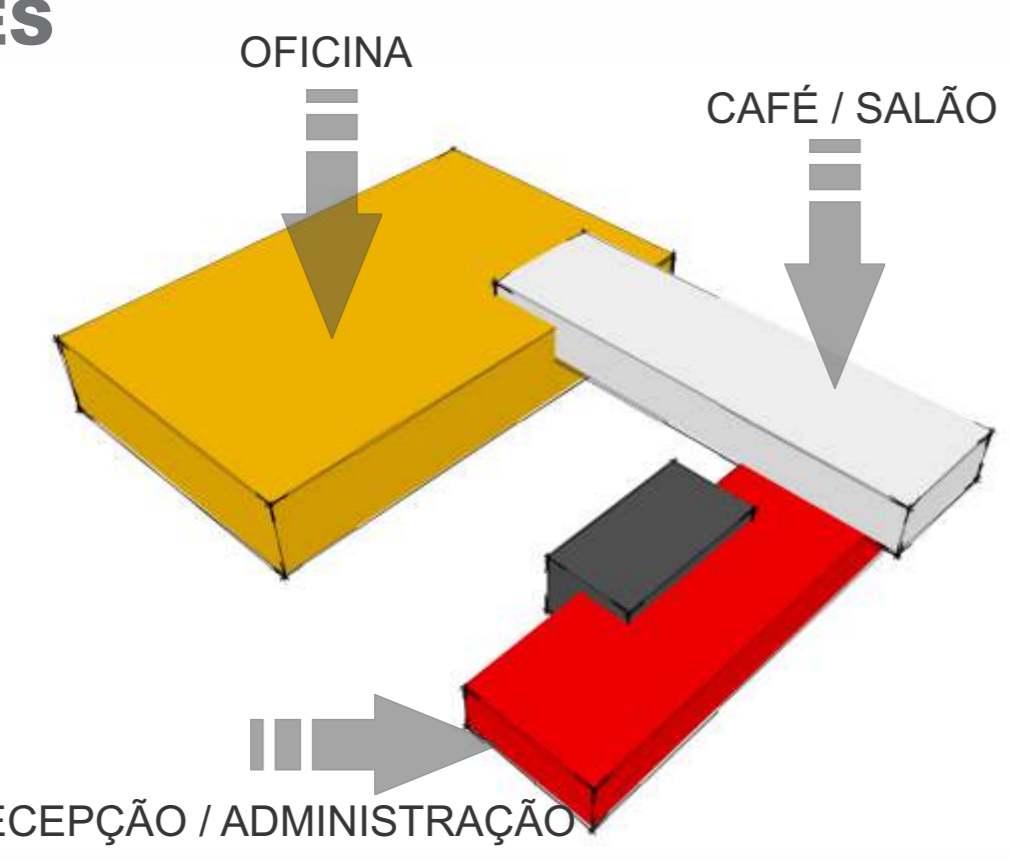


ACESSOS



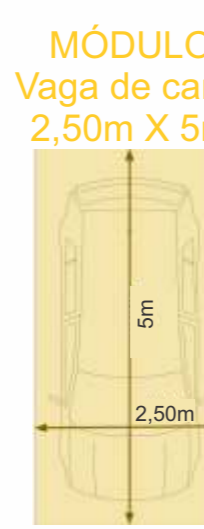
PROGRAMA DE NECESSIDADES

Setor	Ambiente	Área (m²)
Recepção / Administração	Hall	69,34
	Banheiro Feminino	21
	Banheiro Masculino	21
	Sala cursos	87,05
	Administração	89,27
Oficina	Circulação	51,52
	Oficina Mecânica	674,26
	Central Elétrica	22,03
	Deposito	68,31
	Almoxarifado	192,22
	Chapeação	74
	Estufa de pintura	56,82
	Estaf. Funcionários	47,83
	Vestiarío Masc.	24,24
	Vestiarío Fem.	24,24
	Copa	16
Salão/Café	Dep. Café	5,28
	Cozinha Café	18,47
	Café	109,13
	Salão	110
TOTAL		1.782,01m²



MÓDULO

O módulo utilizado, é correspondente a uma vaga de carro.



ESTRUTURA

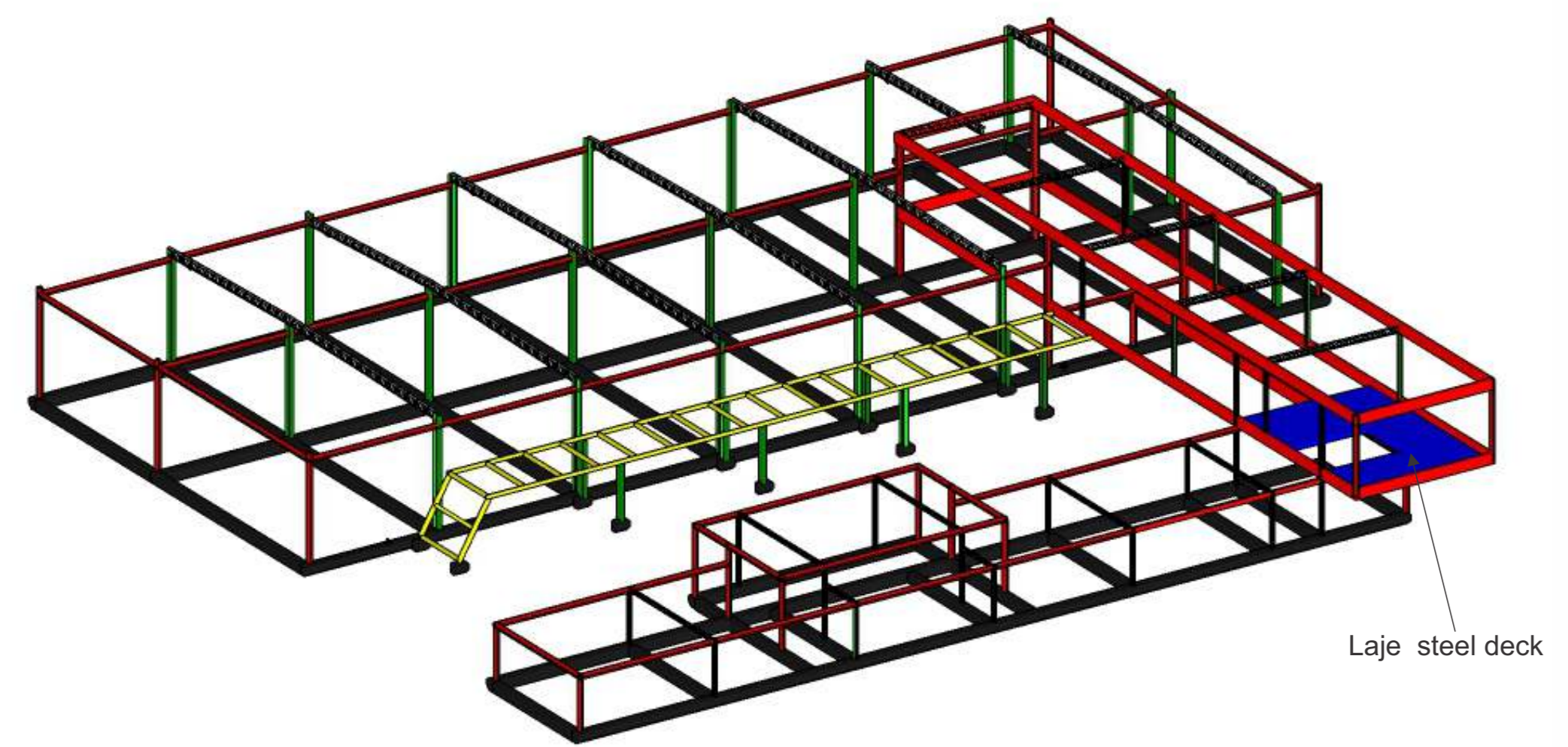
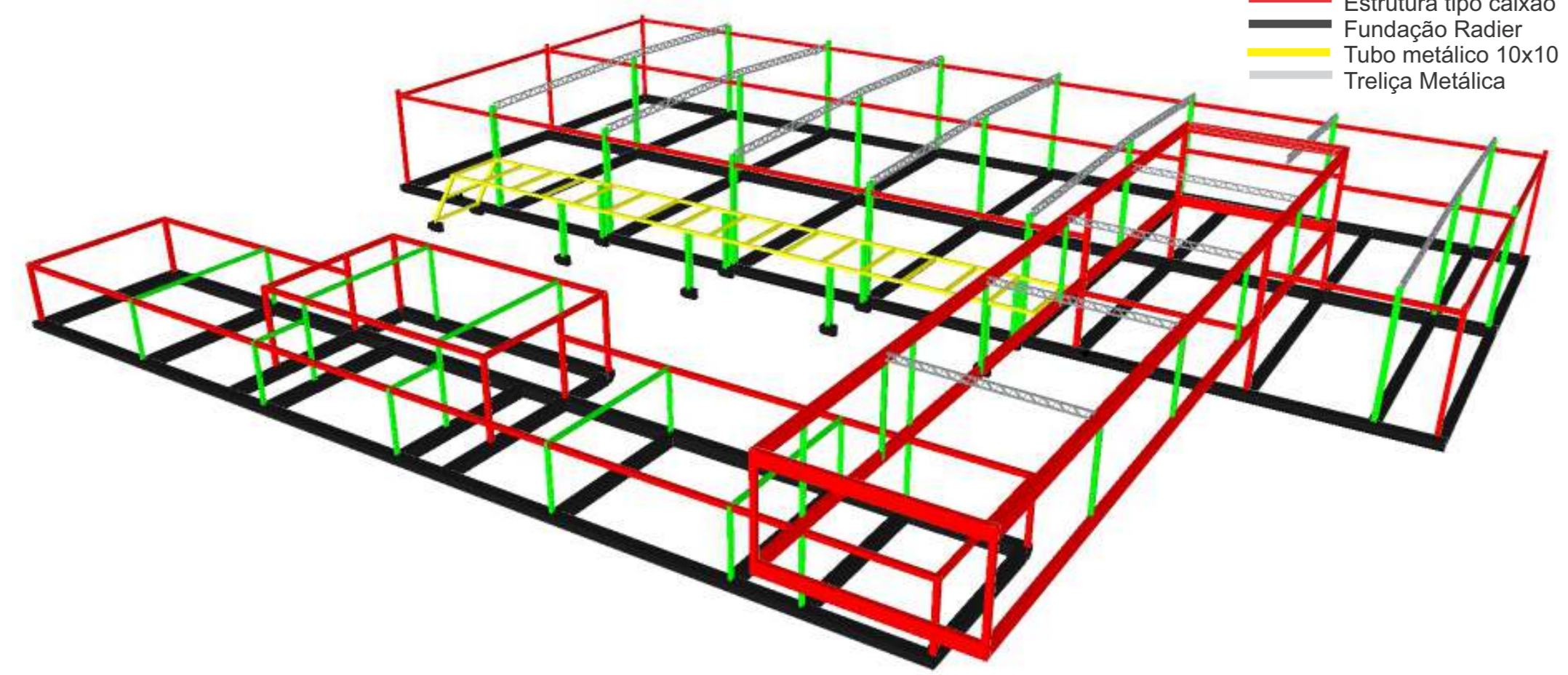
A estrutura utilizada no projeto é do tipo Metálica, sendo em sua grande parte aparente. Foram utilizados pilares com seção I e tipo caixão, nas extremidades e nos pontos mais críticos.

Assim como a laje, o fechamento é feito com placas alveolares de 1,25m de largura com 20cm de espessura fixadas nas vigas e nos pilares através de parafusos. A laje que compõe o vão onde se encontra a circulação vertical, foi escolhido utilizar laje steel deck, devido ao balanço existente de 2,50m.

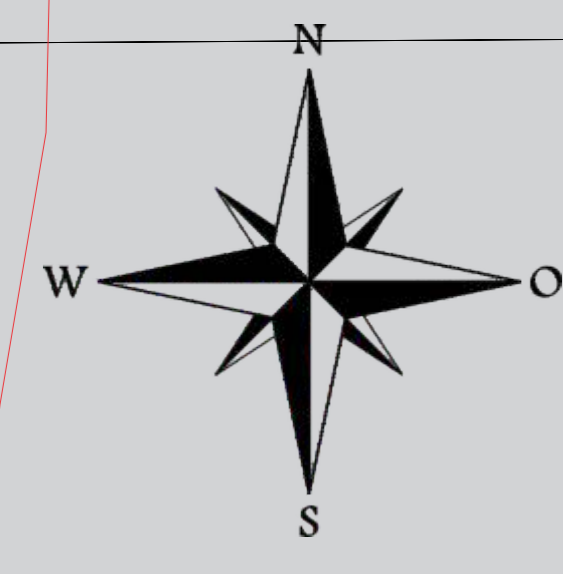
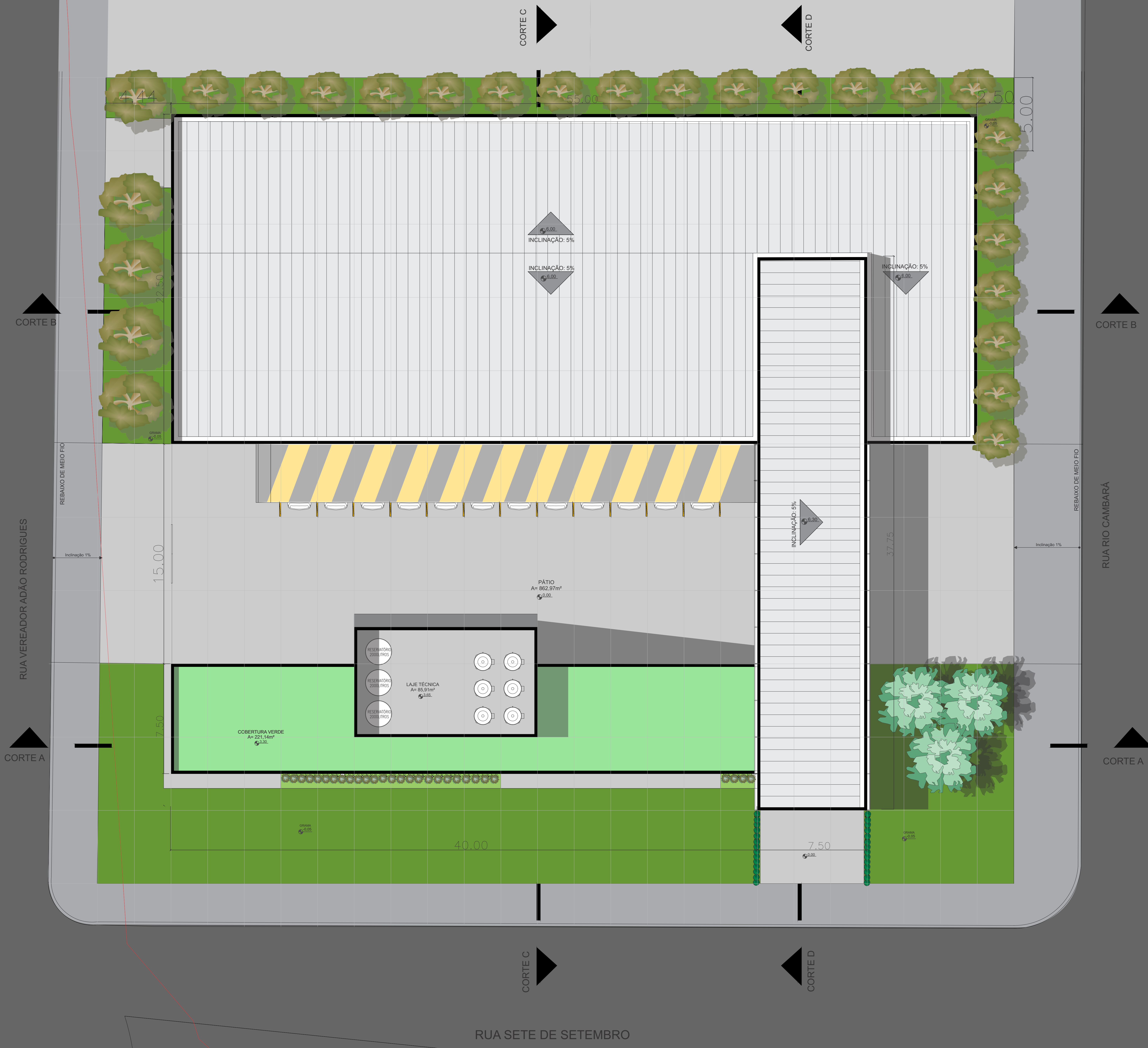
O volume superior é composto por uma viga invertida na parte interna do pátio e o fechamento em todo o volume é feito por placas placas cimentícias.

LEGENDA

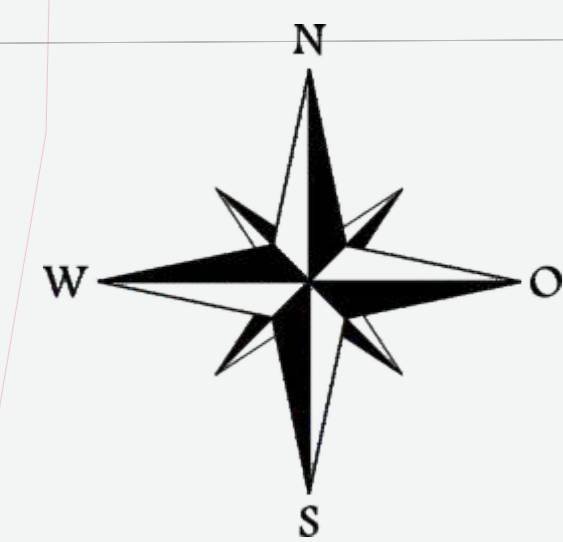
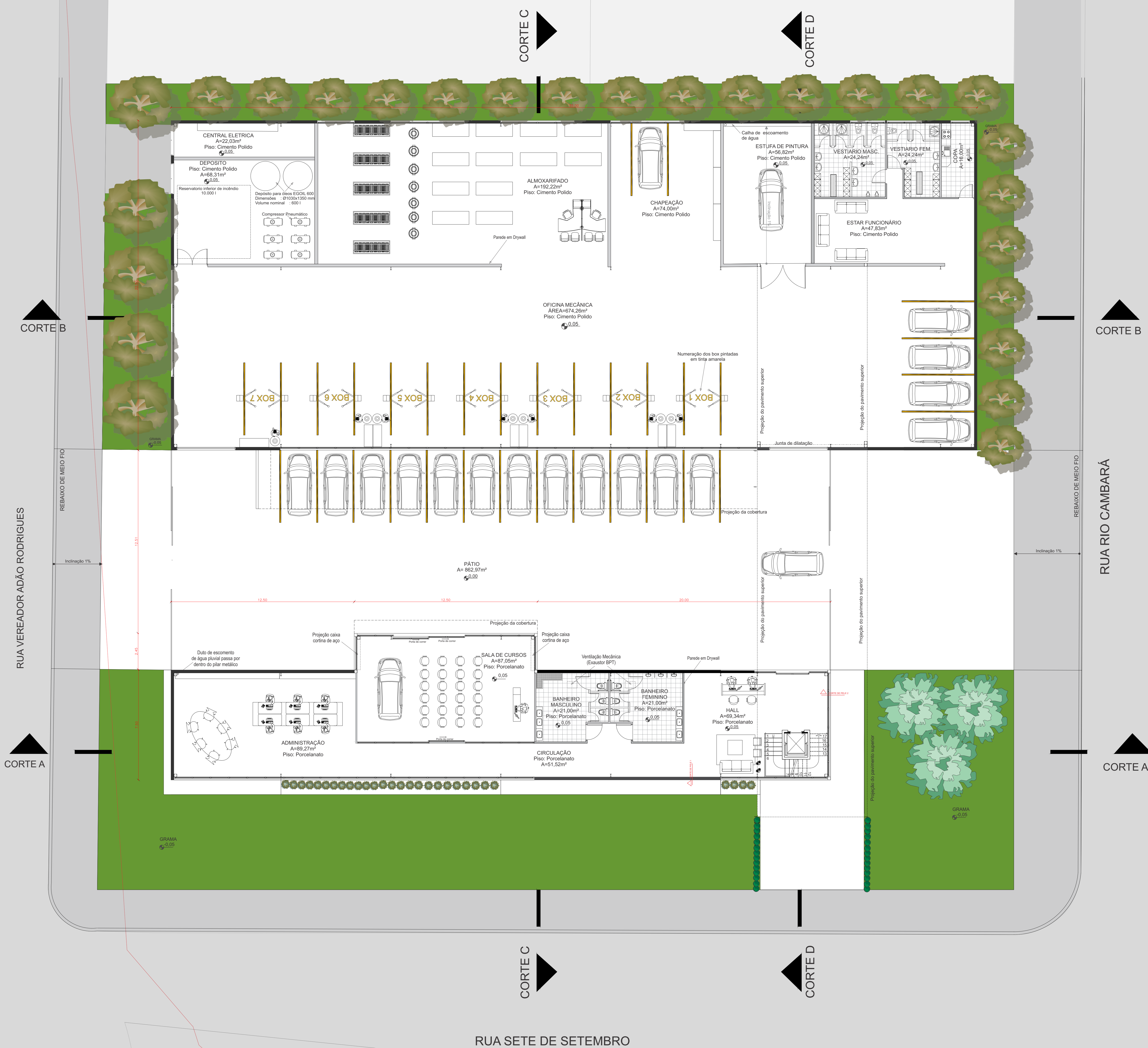
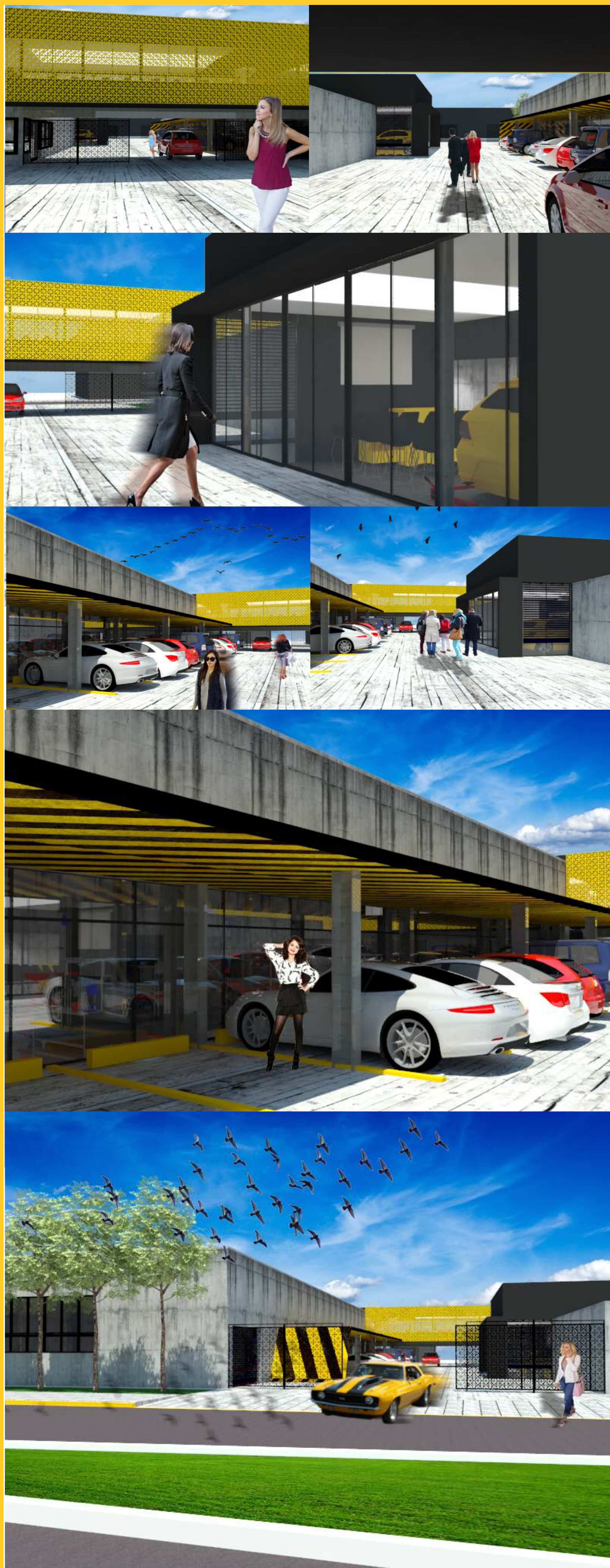
- Perfil I
- Estrutura tipo caixão
- Fundação Radial
- Tubo metálico 10x10
- Treliça Metálica



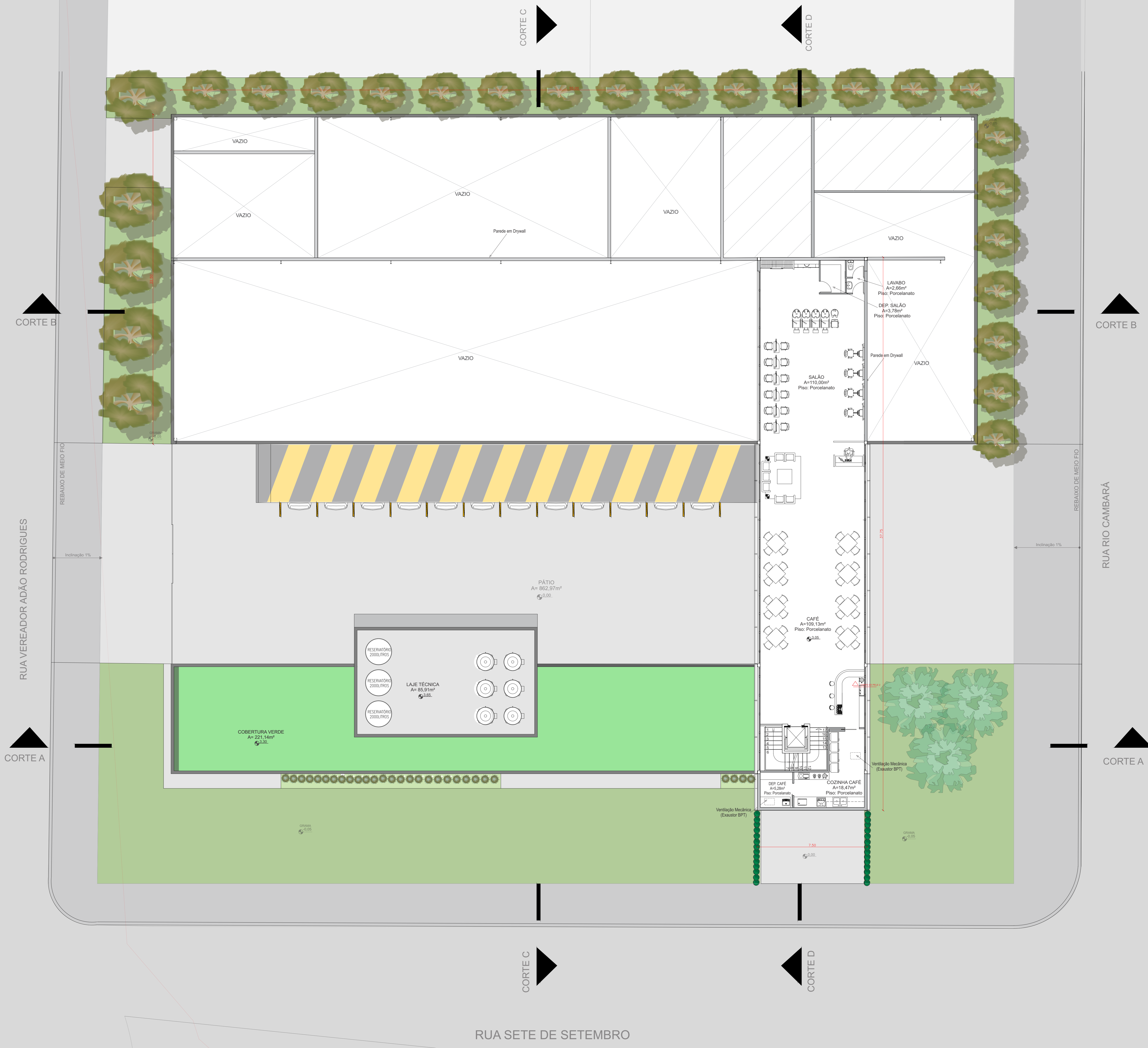
Laje steel deck



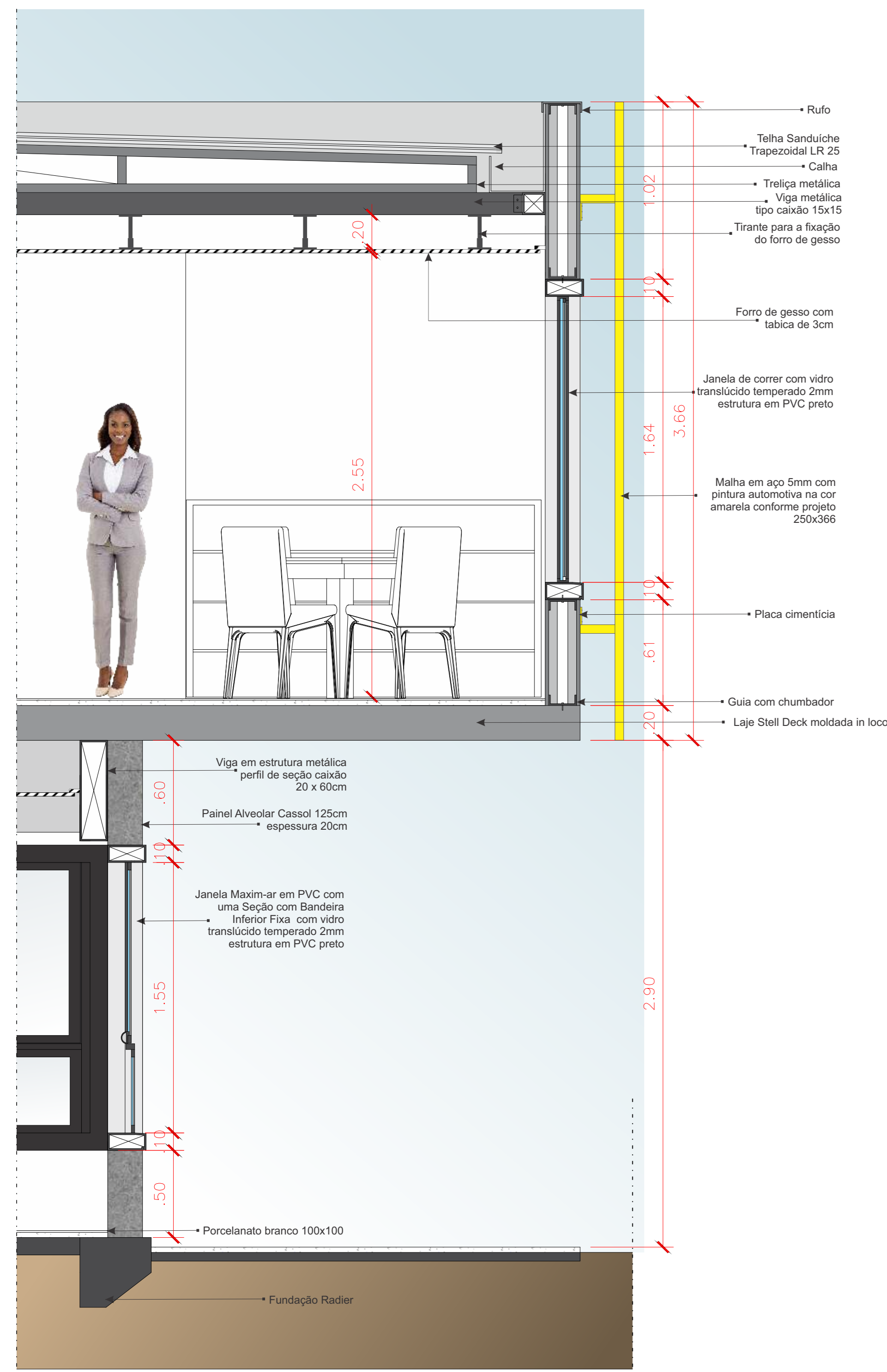
PLANTA BAIXA | COBERTURA
Escala: 1/100



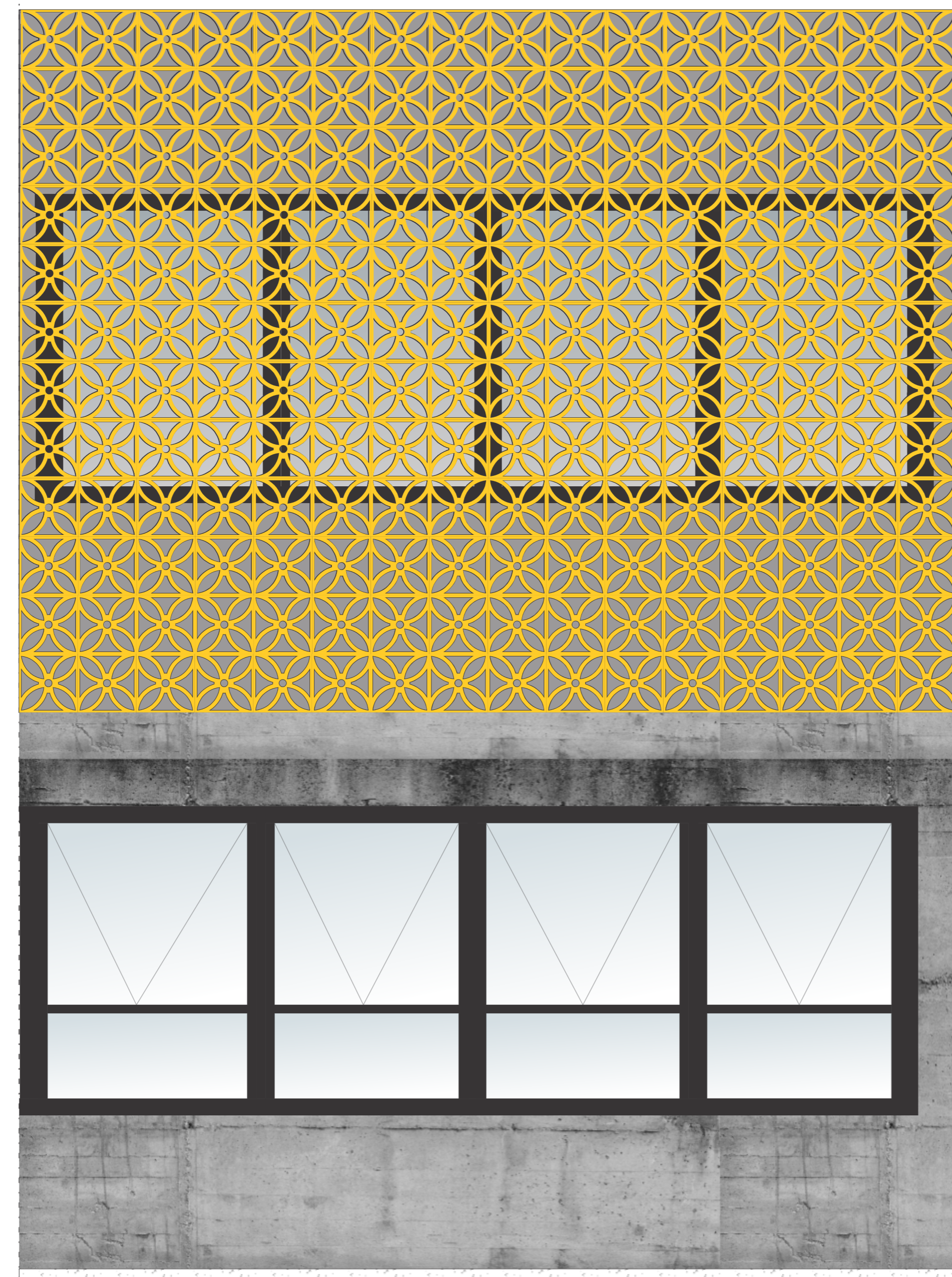
PLANTA BAIXA | 1º PAVIMENTO
Escala: 1/100



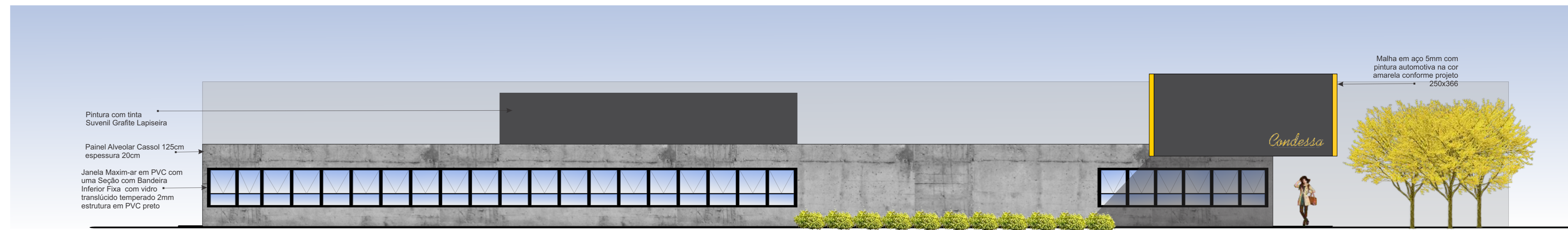
PLANTA BAIXA | 2º PAVIMENTO
Escala: 1/100



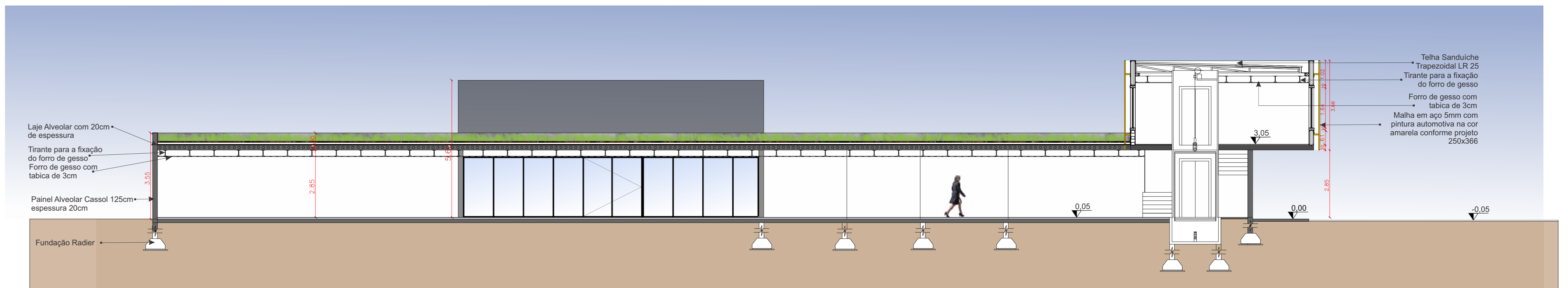
CORTE DE PELE 2
Escala:1/20



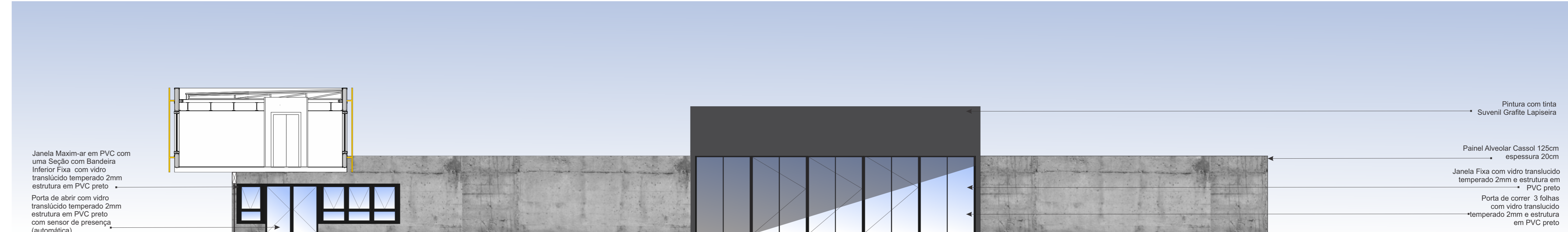
FACHADA CORTE DE PELE 2
Escala:1/20



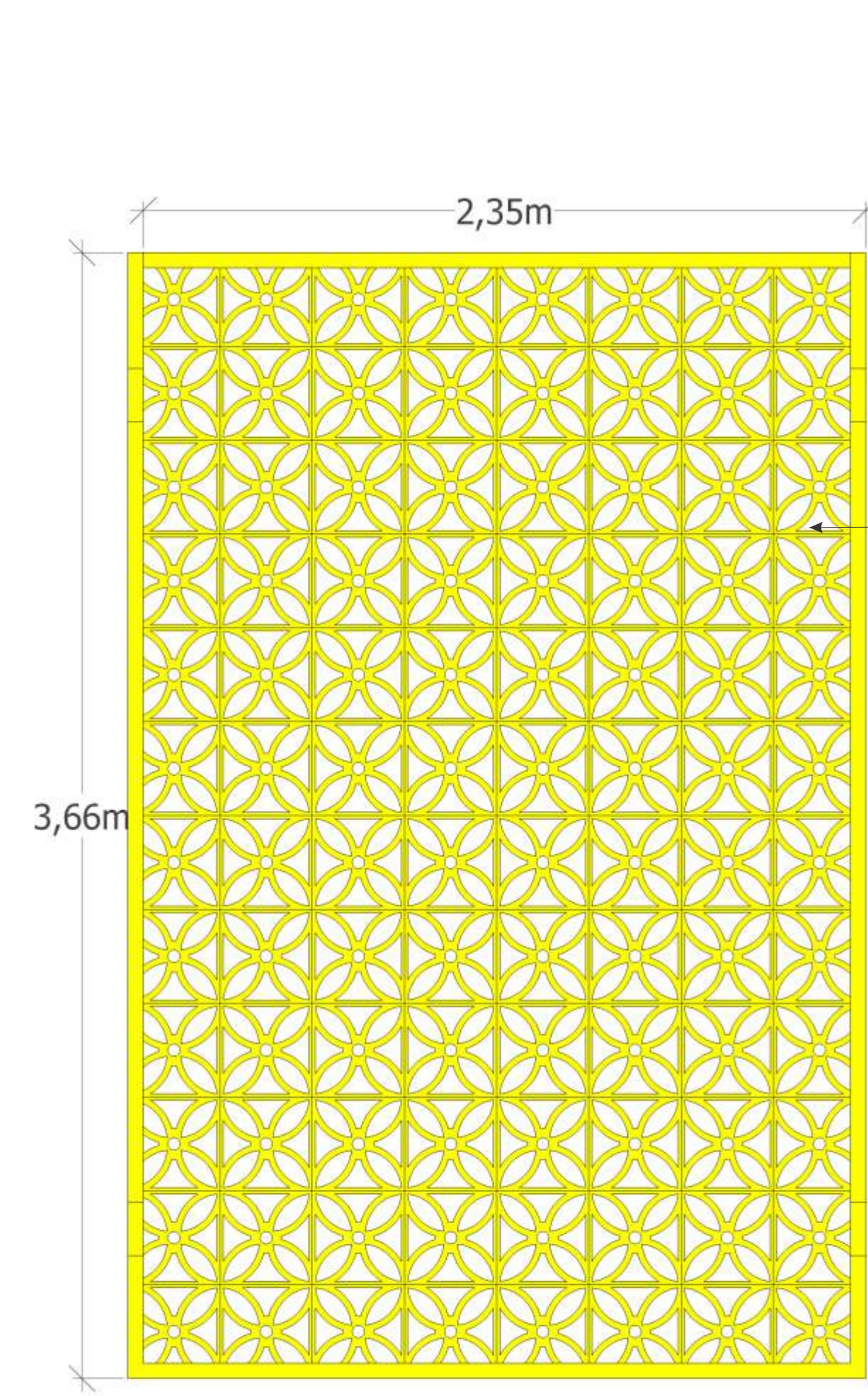
FACHADA SUL
Escala:1/100



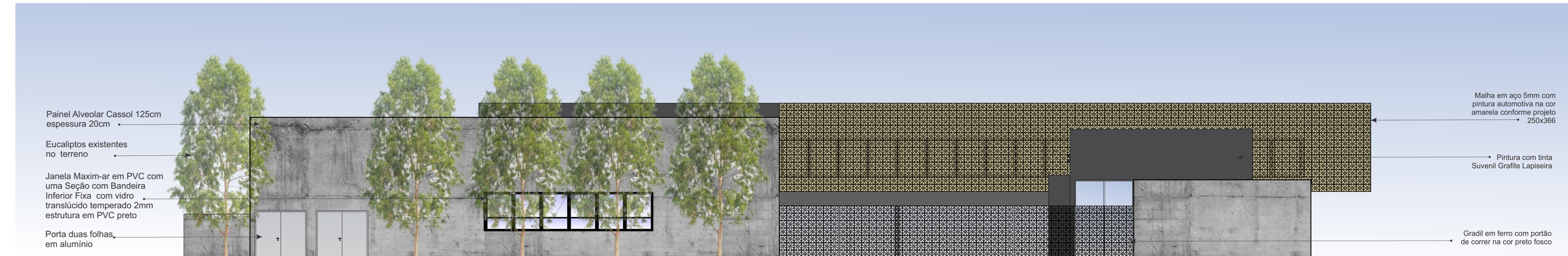
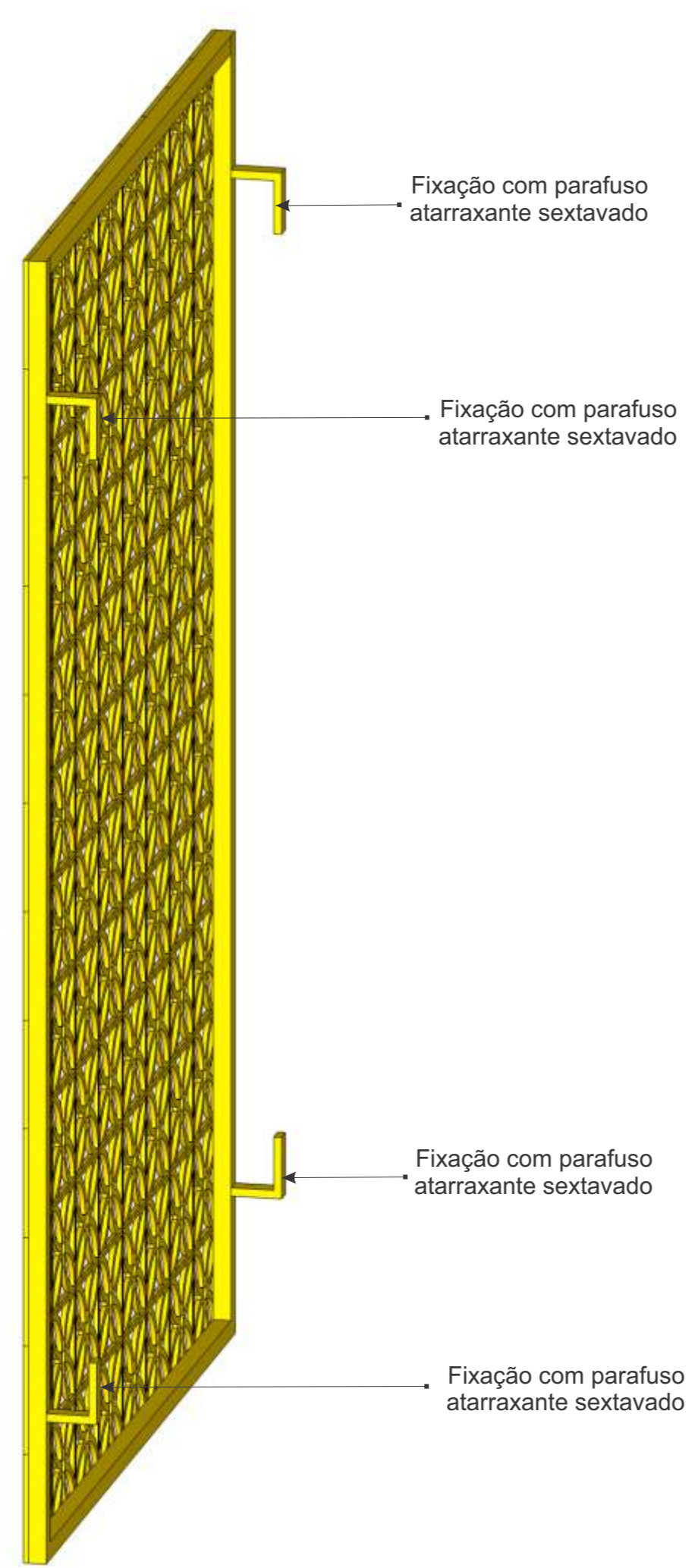
CORTE AA
Escala:1/100



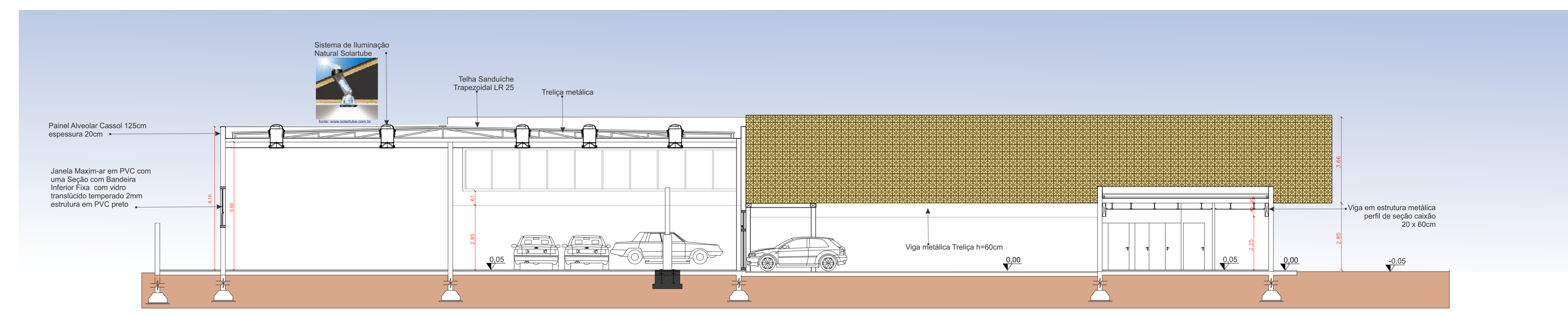
FACHADA SUL INTERNA
Escala:1/100



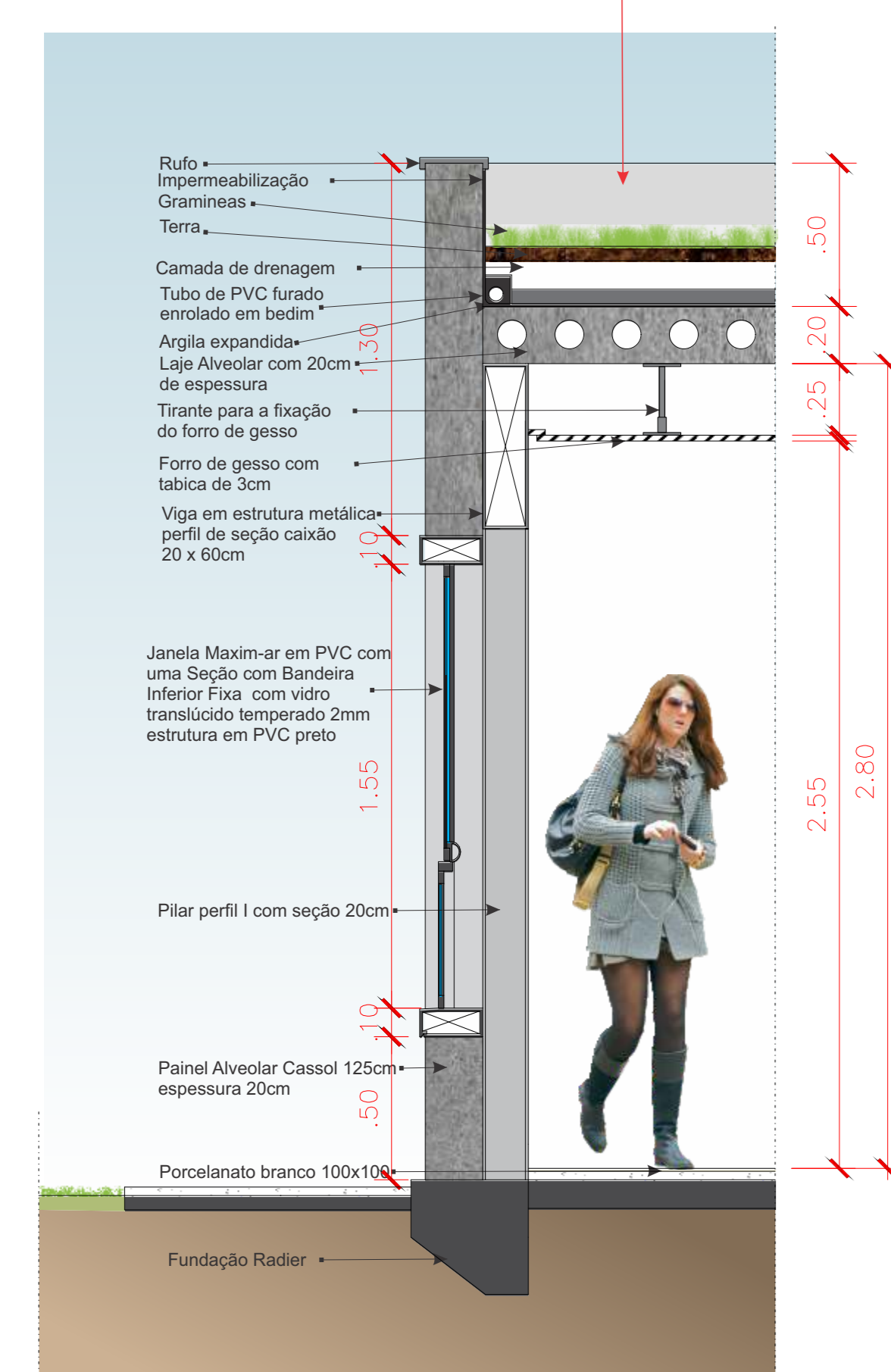
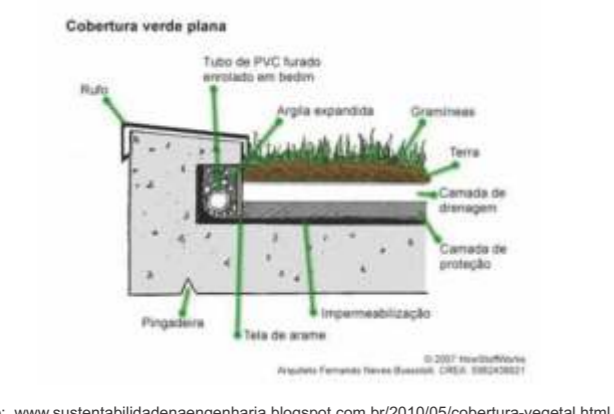
MÓDULO MALHA
Escala: sem escala



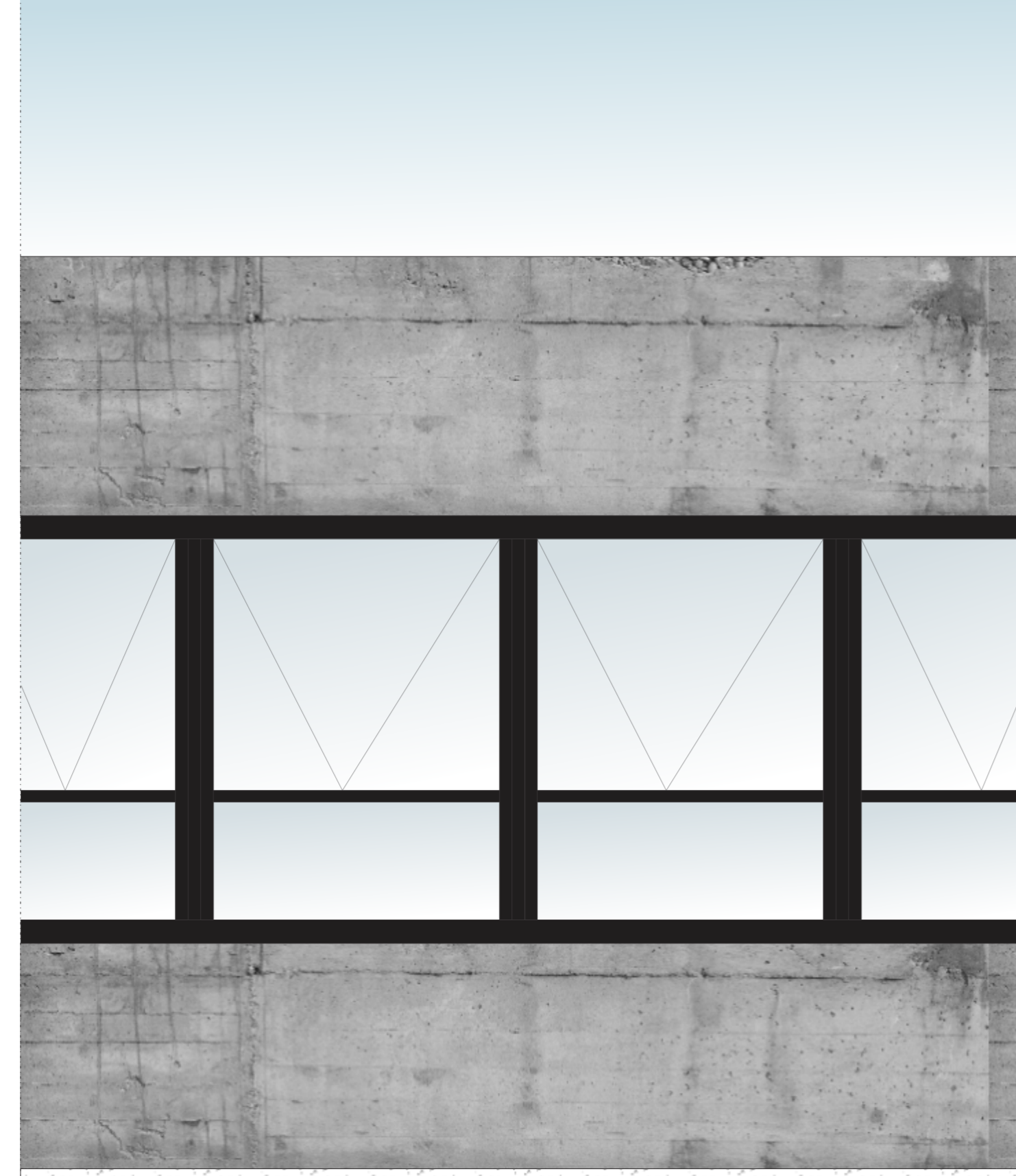
FACHADA OESTE
Escala:1/100



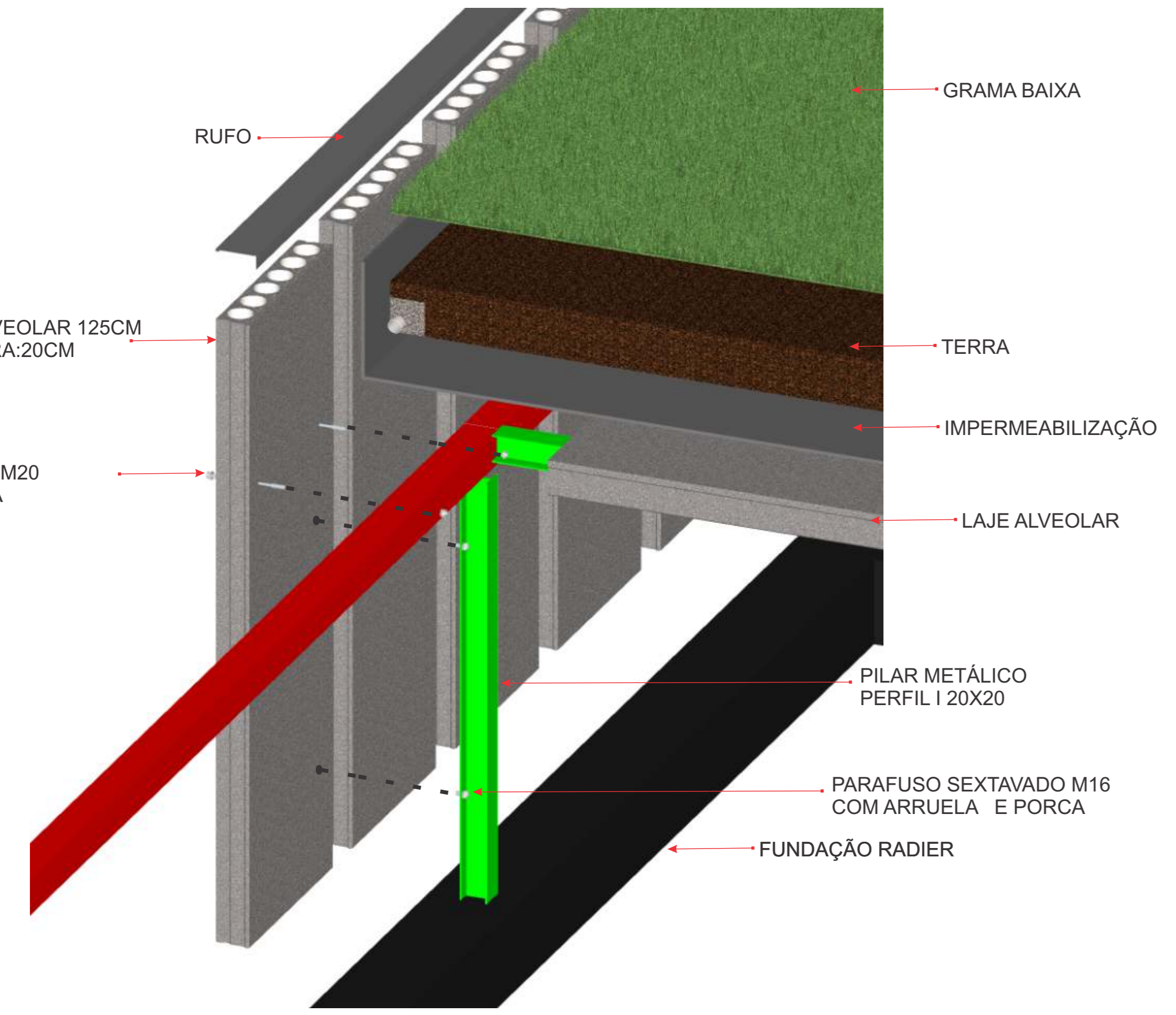
CORTE CC
Escala:1/100



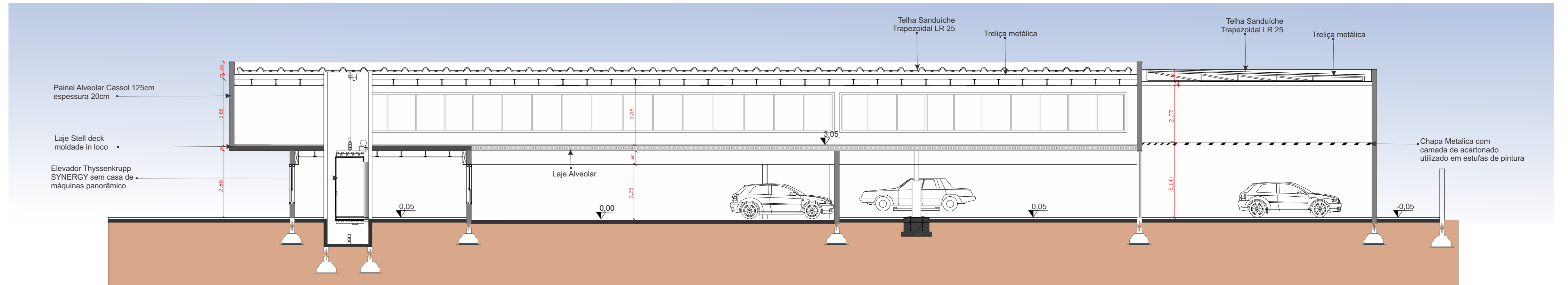
CORTE DE PELE 1
Escala: 1/20



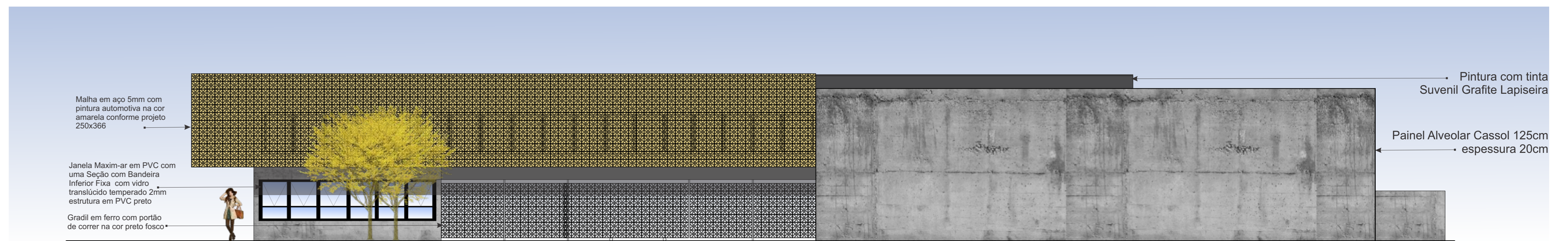
FACHADA CORTE DE PELE 1
Escala: 1/20



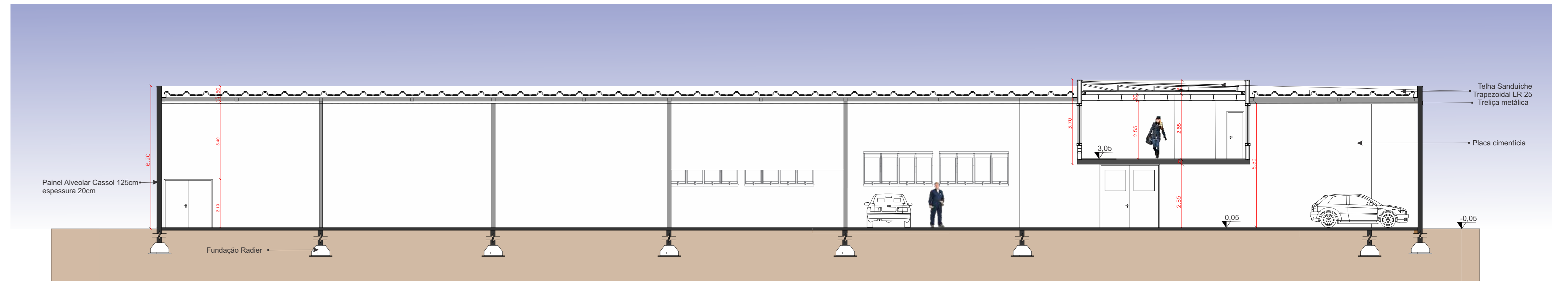
FIXAÇÃO DAS PLACAS ALVEOLARES
Escala: Sem escala



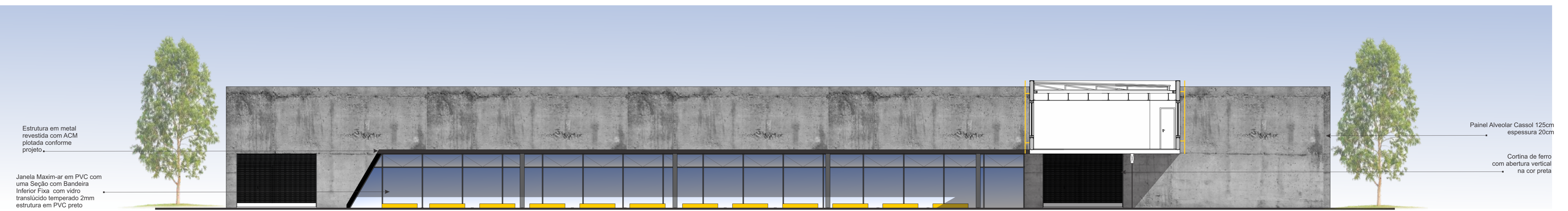
CORTE DD
Escala: 1/100



FACHADA LESTE
Escala: 1/100



CORTE BB
Escala: 1/100



FACHADA NORTE INTERNA
Escala: 1/100



FACHADA NORTE
Escala: 1/100

